

# Platzhalter als Default-Werte

Im Verwaltungsprogramm cd0056 - „Externe CR Reports“ können für die Aufrufe von eigenen individuellen Crystal-Reports Default-Werte für die Parameter vorgegeben werden. Hier besteht nun neu ab cimERP Release-Version 3.06 mit Datum 30.03.2016 die Möglichkeit, Platzhalter zu hinterlegen.

Folgende Platzhalter stehen zur Verfügung:

\$DATE_TODAY	→ aktuelles Datum ohne Uhrzeit
\$DATE_NOW	→ aktuelles Datum mit Uhrzeit
\$YEAR_TODAY	→ aktuelles Jahr
\$MONTH_TODAY	→ aktueller Monat
\$DAY_TODAY	→ aktueller Tag
\$START_YEAR	→ Jahresbeginn aktuelles Jahr (z.B. 01.01.2016)
\$END_YEAR	→ Jahresende aktuelles Jahr (z.B. 31.12.2016)
\$START_MONTH	→ Monatsbeginn aktueller Monat (z.B. 01.05.2016)
\$END_MONTH	→ Monatsende aktueller Monat (z.B. 30.05.2016)

Diese können über einen Matchcode ausgewählt werden.

Nr.	CR Parameter Labeltext	CR Parameter Defaultwert		CR Parametertyp	CR Parametername
1	aktuelles Jahr eingeben:	\$YEAR_TODAY	>>	ZAHL	Kunden_nr
2	aktuelles Datum mit Uhrzeit	\$DATE_NOW	>>	DATUM/ZEIT	RE_datum_von
3	aktuelles Datum ohne Uhrzeit	\$DATE_TODAY	>>	DATUM	RE_datum_bis

Auswahl über Matchcode

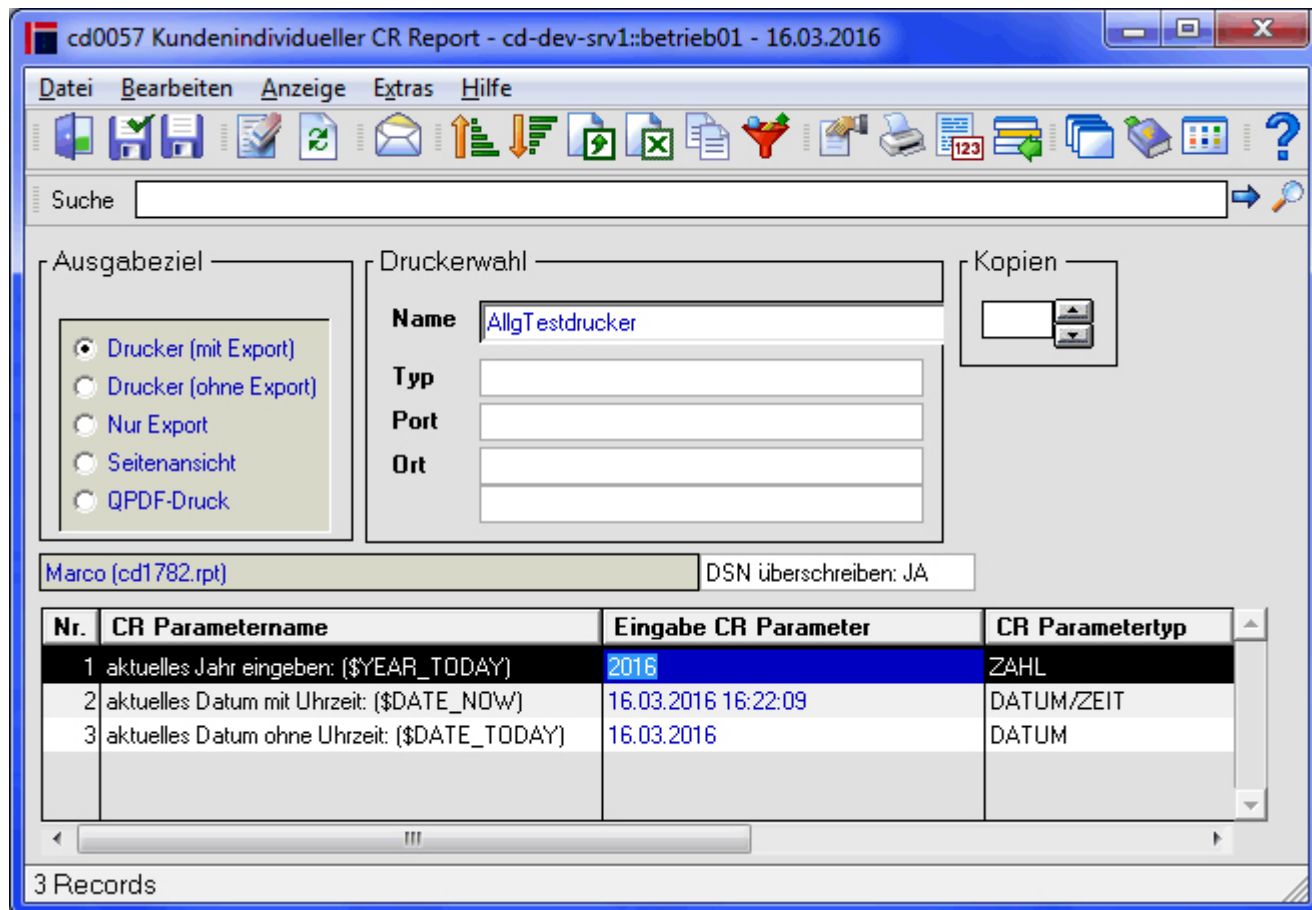
Platzhalter	Zeichenkette	Zahl	Währung	Bool	Datum	Datum/Zeit	Zeit
\$DATE_TODAY	X				X		
\$DATE_NOW	X					X	
\$YEAR_TODAY	X	X	X				
\$MONTH_TODAY	X	X	X				
\$DAY_TODAY	X	X	X				
\$START_YEAR	X				X	X	
\$END_YEAR	X				X	X	
\$START_MONTH	X				X	X	
\$END_MONTH	X				X	X	

9 Records

### Matchcode Platzhalter

In den einzelnen Spalten wird die Gültigkeit der Platzhalter bezogen auf den jeweiligen Datentyp mit einem „X“ markiert. Beispiel: Der Platzhalter \$DATE\_TODAY kann nicht für eine ZAHL verwendet werden.

Die Platzhalter werden beim Aufruf des Reports aus dem Bereich „Bereich für Kunden frei verfügbar“ ersetzt und gelten nicht für Workflow-Aufrufe:



cd0057 Kundenindividueller CR Report

### Datums-Berechnungen

Im Feld „CR Parametername“ wird zusätzlich der Platzhalter angegeben, falls vorhanden. Darüber hinaus können auch Datums-Berechnungen zum jeweiligen Platzhalter durchgeführt werden.

Folgende Formeln stehen zur Verfügung:

\$DATE_TODAY	d → days, m → month, y → years
\$DATE_NOW	d → days, m → month, y → years
\$YEAR_TODAY	y → years
\$MONTH_TODAY	m → month
\$DAY_TODAY	d → days
\$START_YEAR	d → days, m → month, y → years
\$END_YEAR	d → days, m → month, y → years
\$START_MONTH	d → days, m → month, y → years
\$END_MONTH	m → month

**Dies sind Beispiele ausgehend vom 31.03.2016:**

1.) \$DATE\_TODAY (-1d+2m+1y)

Ergebnis: 30.05.2017

Es wird also 1 Tag abgezogen, 2 Monate und 1 Jahr dazu gerechnet.

2.) \$YEAR\_TODAY (+1y)

Ergebnis: 2017

Es wird 1 Jahr dazu gerechnet.

**WICHTIG: Die Angabe der Formeln muss in Klammern erfolgen!**

From:

<http://172.30.2.91/> - **cimERP Online Hilfe**

Permanent link:

[http://172.30.2.91/doku.php?id=cimerp:5000\\_informationen\\_cimdata:0020\\_news\\_archiv:0170\\_2016:119](http://172.30.2.91/doku.php?id=cimerp:5000_informationen_cimdata:0020_news_archiv:0170_2016:119)

Last update: **30.03.2023 15:27:21**

