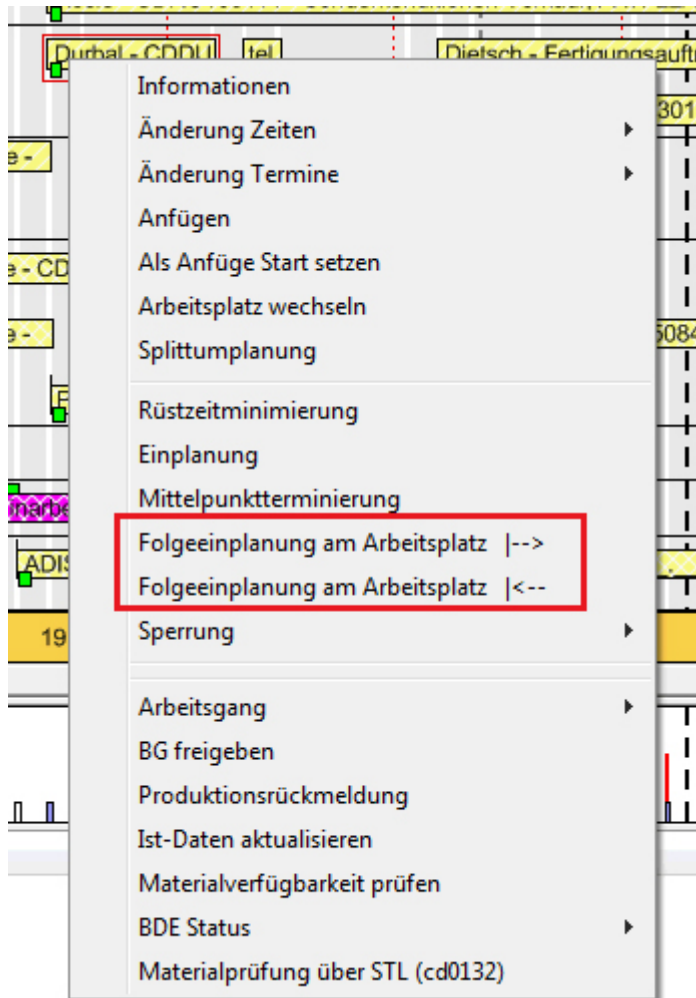


cimAPS Folge-Einplanung am Arbeitsplatz

Im Kontextmenü des Arbeitsganges in **cimAPS** steht ab Release 3.06 die neue Funktion „Folgeeinplanung am Arbeitsplatz“ zur Verfügung, um überlappende Vorgänge an einem Arbeitsplatz nacheinander einzuplanen. Dies bringt den Vorteil, die folgenden Vorgänge optimal und schnell einplanen zu können.



cimAPS Kontextmenü Arbeitsgang

Es stehen zwei Möglichkeiten bereit, die folgenden Vorgänge zu positionieren:

a) |--> Folgeeinplanung ohne „Heranholen“ der weiteren Vorgänge

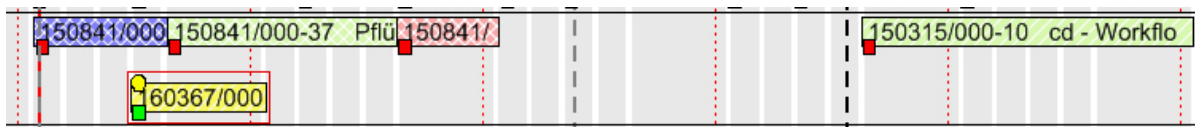
Wenn die Funktion „|-->“ am markierten Arbeitsgang (AG) ausgeführt wird, dann werden alle Vorgänge mit einem Startdatum nach dem markierten Vorgang in derselben Reihenfolge nacheinander lückenlos eingeplant. Die Folgeeinplanung wird beendet, wenn es keine Überlappung mehr gibt. Vorgänge in der Zukunft werden dort belassen, wo sie sich befinden und nicht nach vorne geschoben.

b) |<-- Folgeeinplanung mit „Heranholen“ der weiteren Vorgänge

Wenn die Funktion „|←“ am markierten Arbeitsgang (AG) ausgeführt wird, dann werden alle Vorgänge nach dem markierten Vorgang, die ein Startdatum besitzen, in derselben Reihenfolge nacheinander lückenlos eingeplant. Vorgänge in der Zukunft werden zeitlich „herangeholt“ und direkt nach der Folgeeinplanung angefügt.

Beispiel einer Folgeeinplanung

Ausgangssituation:



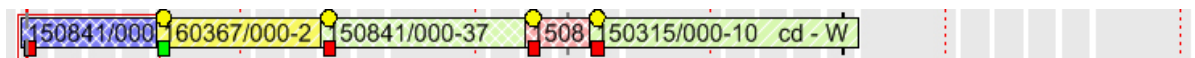
Die Vorgänge überlappen sich, da der gelbe Arbeitsgang manuell eingefügt wurde.

Planungsergebnis zu a):



Ausgehend vom rot markierten Arbeitsgang werden die überlappenden nachfolgenden AGs in derselben Reihenfolge eingeplant. AGs in der Zukunft bleiben dort stehen.

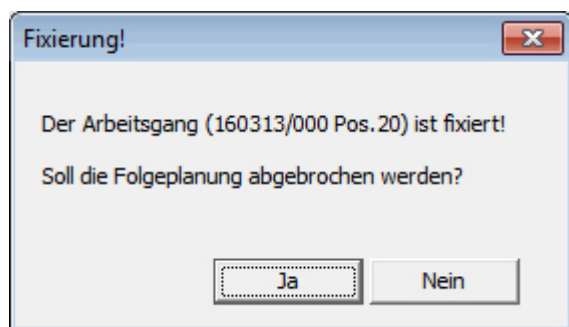
Planungsergebnis zu b):



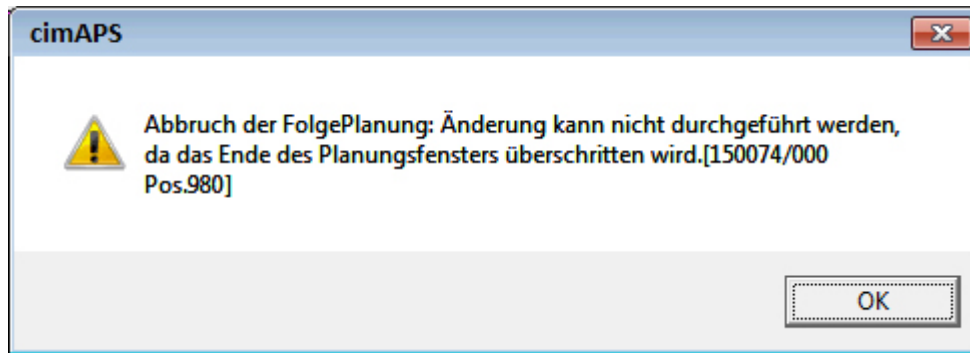
Ausgehend vom rot markierten Arbeitsgang werden die überlappenden nachfolgenden AGs in derselben Reihenfolge eingeplant. AGs in der Zukunft werden aber herangeholt.

Restriktionen

1. Fixierte Vorgänge bleiben fixiert. Es erfolgt eine Abfrage, ob die Einplanung beendet werden soll oder nicht.



2. Wird das Ende des Planungshorizontes erreicht, dann wird die Folgeeinplanung mit einem Hinweis beendet.



From:

<http://172.30.2.91/> - **cimERP Online Hilfe**

Permanent link:

http://172.30.2.91/doku.php?id=cimerp:5000_informationen_cimdata:0020_news_archiv:0170_2016:113

Last update: **30.03.2023 15:28:00**

