

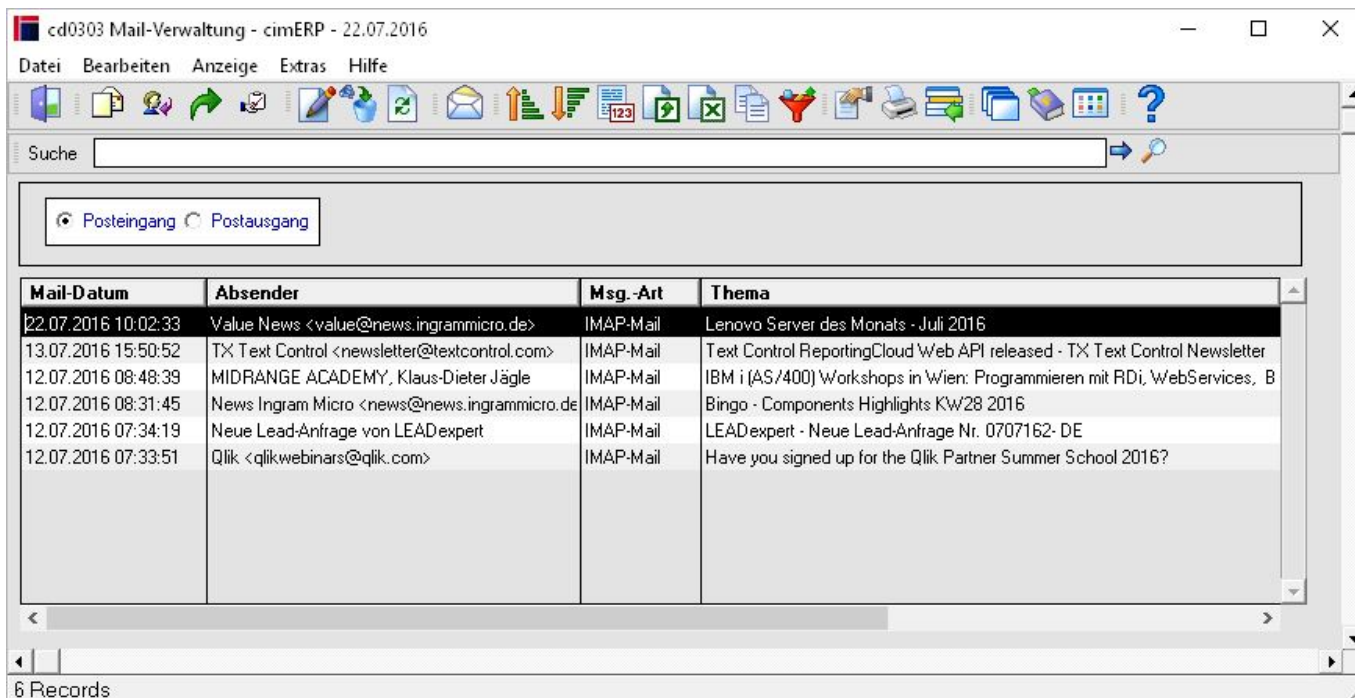
Automatische E-Mail Archivierung

Nachdem wir in unserem letzten Newsletter das *neue Modul Prozessmanagement* vorgestellt haben, möchten wir Ihnen diesmal den Einsatz des Moduls an einem konkreten Anwendungsbeispiel zeigen.

Die Aufgabenstellung ist:

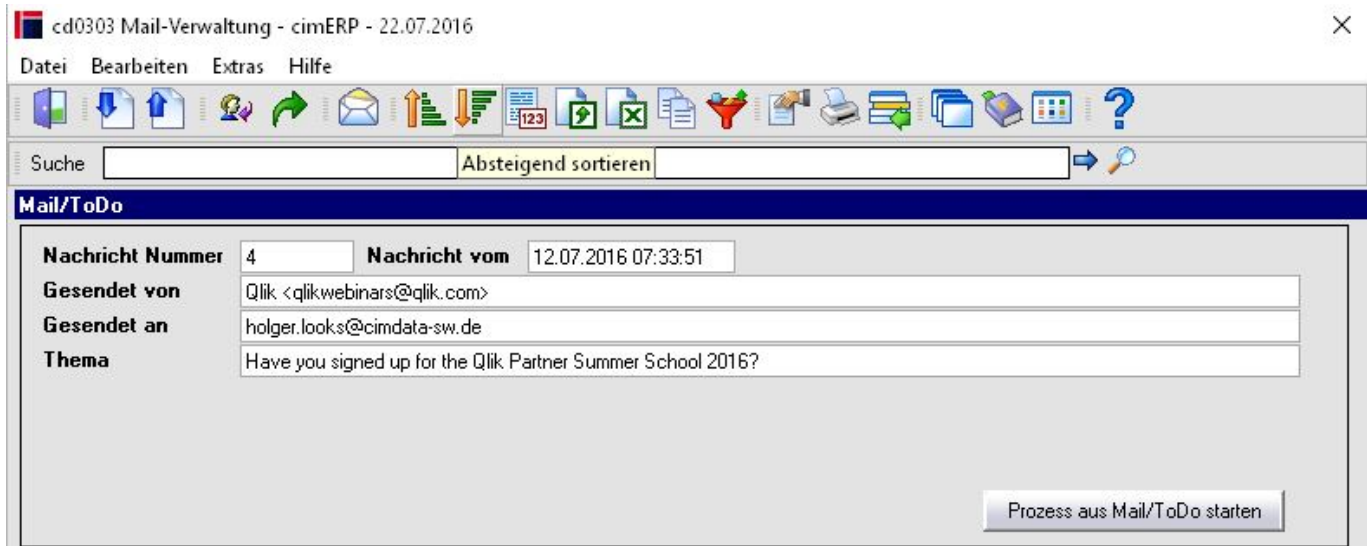
1. Eine eingehende E-Mail wird in **cimERP** gelesen. Der Sachbearbeiter entscheidet, dass diese E-Mail archiviert werden soll.
2. Der Sachbearbeiter startet einen Prozess „Archivierung E-Mail“.
3. Der Prozess speichert die E-Mail und alle dazugehörenden Anhänge in der Archivlösung Infoshare von Kendox ab.

Die Umsetzung in **cimERP** startet im Posteingang von **cimERP**:



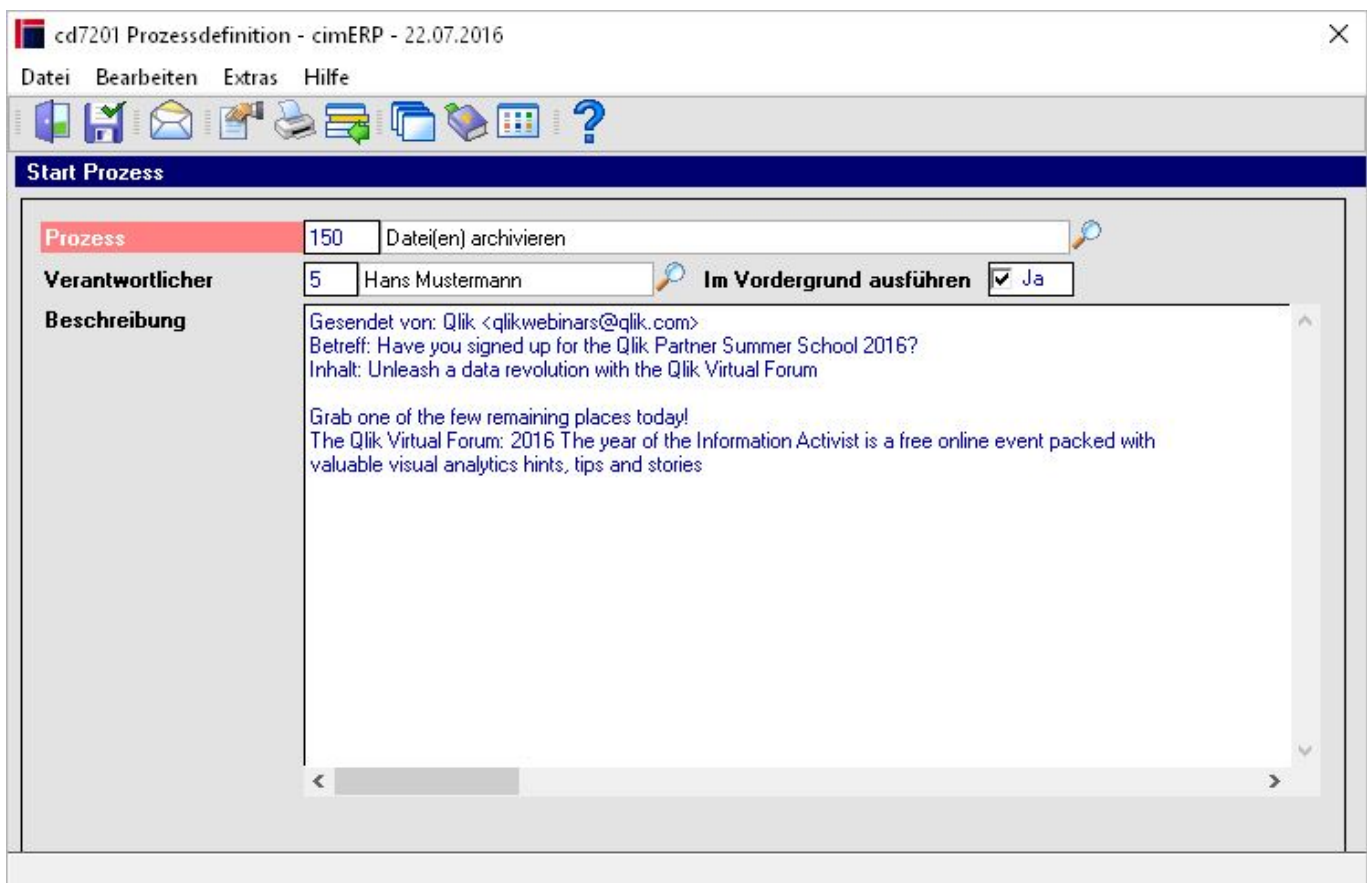
cd0303 Mail Verwaltung

Ein Doppelklick auf eine Mail öffnet das Detailfenster. Hier klicken Sie auf „Prozess starten“.



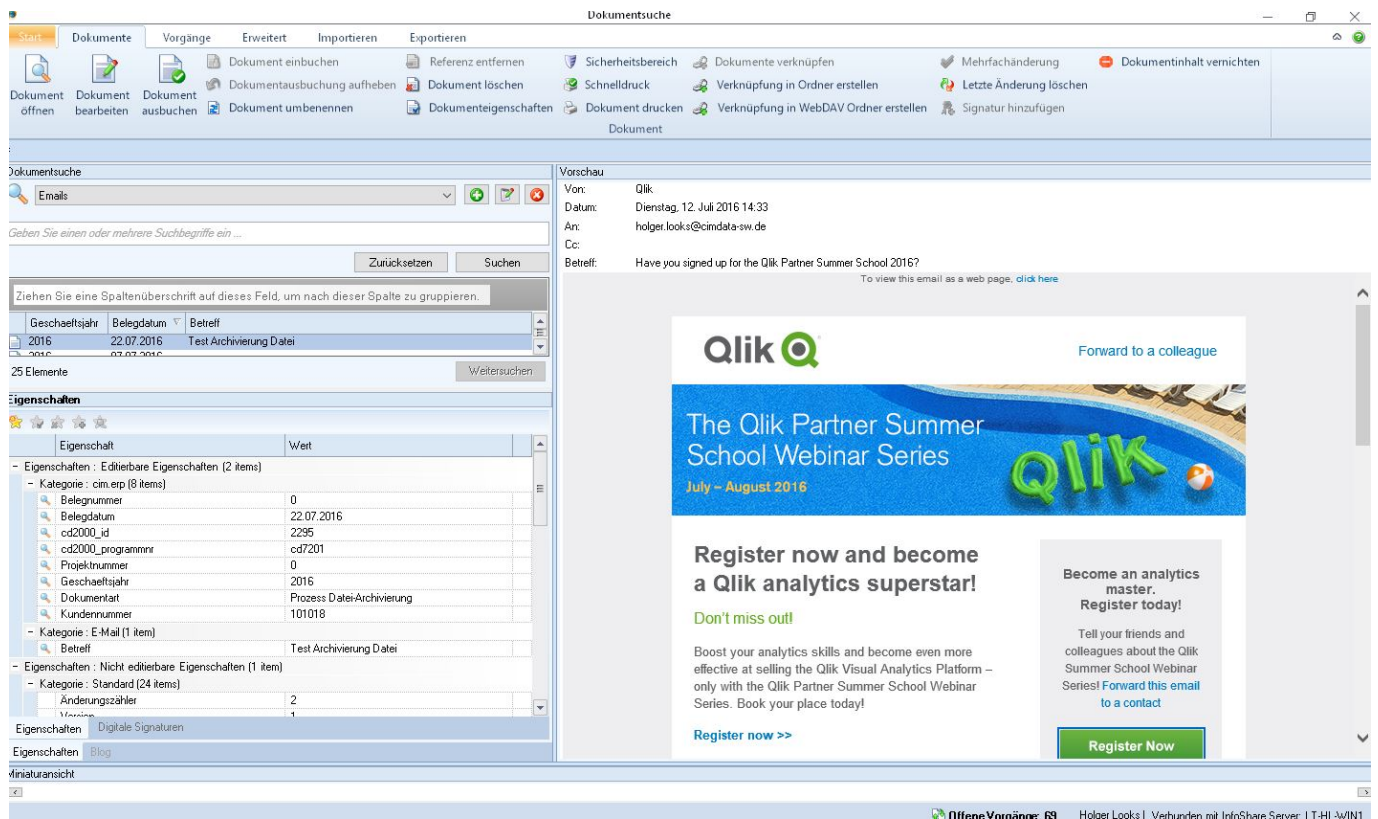
cd0303 Mail/ToDo

Nun wählen Sie den vorher einmalig erstellten Archivierungsprozess aus:



cd7201 Start des Prozesses

Nach Klick auf „Ok“, ist Ihre Mail mit allen Anhängen automatisch vollständig im Archiv zu sehen:



Dokumentsuche im Archiv

Hierbei kann die Verschlagwortung komplett an die konkreten Bedürfnisse angepasst werden. Da neben den Anhängen der E-Mail auch die E-Mail selbst im Original exportiert und archiviert wird, steht auch das Originallayout der E-Mail im Archiv zur Verfügung.

Definition des Archivierungsprozesses

Die Archivierung wird über den folgenden Prozessschritt automatisch vorgenommen:

cd7201 Prozessdefinition - cimERP - 22.07.2016

Datei Bearbeiten Extras Hilfe

Modus: Ändern

Prozess 150 Dateien archivieren **Anlage am** 23.06.2016 12:55:43

Prozessschritt 10 **Anlage von** looks

Bezeichnung Dateien archivieren **Änderung am** 23.06.2016 12:58:16

Beschreibung **Änderung von** looks

Definition Start **Parameter Eingang** Nein >> **Anzeige Parameter**

Aktion Ergebnis

Aktion Datei archivieren

Importvorlage cim.erp

Betreff Test Archivierung Datei

Referenz Datei IndexFileNumber=0

Indexname	Indexwert
Kundennummer	&(input_00001)

Zeile 1/2 - 1 Record

cd7201 Prozessdefinition

From: <http://172.30.2.91/> - cimERP Online Hilfe

Permanent link: http://172.30.2.91/doku.php?id=cimerp:5000_informationen_cimdata:0020_news_archiv:0170_2016:107

Last update: 30.03.2023 15:30:18

