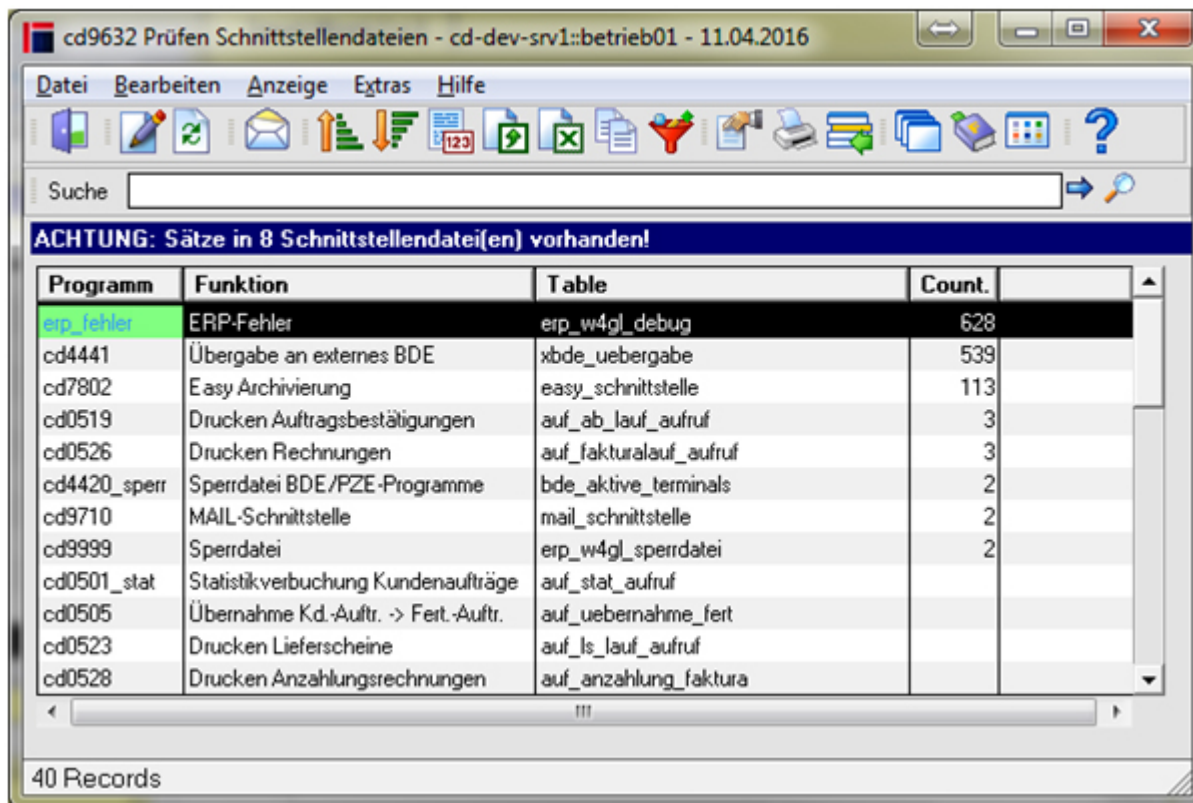


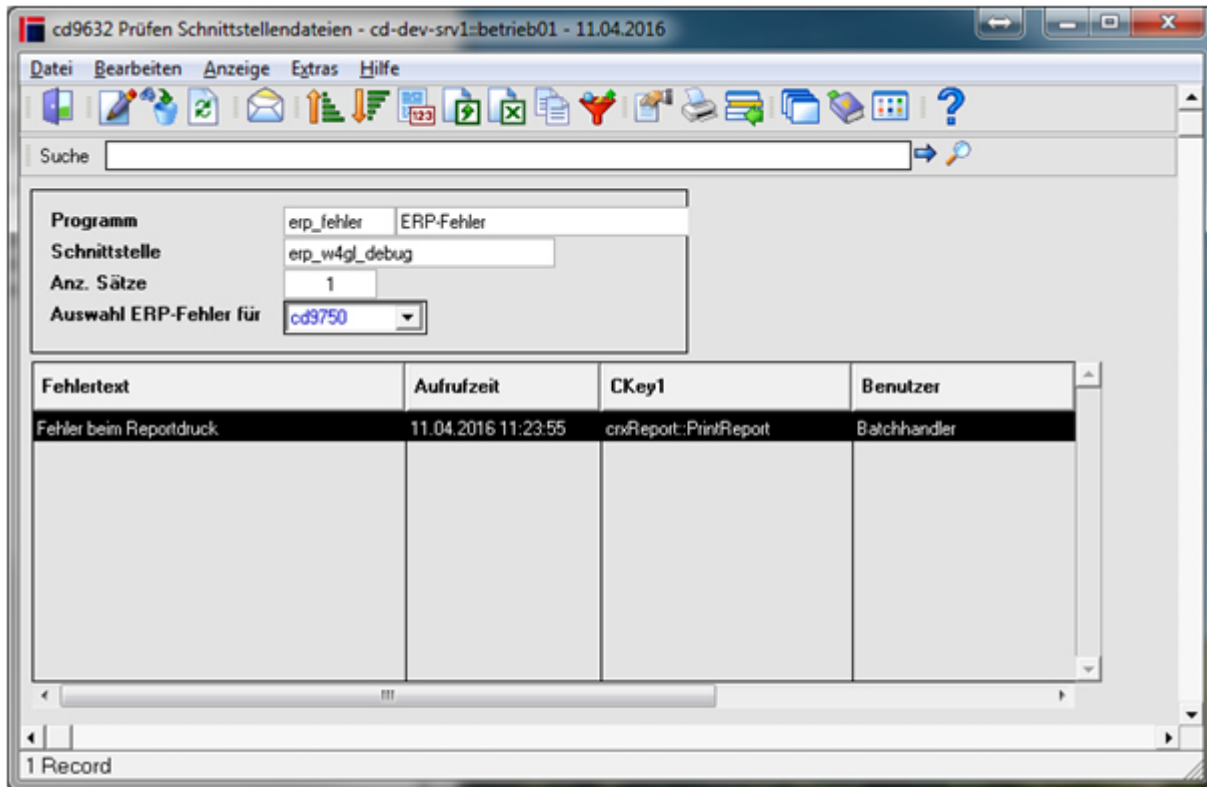
# Benachrichtigung bei Druckfehler

Im Rahmen unseres Kunden-Supportes haben wir festgestellt, dass unabhängig von **cimERP** immer wieder Probleme beim Drucken auftreten und dadurch die Erzeugung von Crystal-Report-Berichten fehlschlägt. Der Grund dafür kann beispielsweise sein, dass ein Drucker nicht mehr existiert. Im Programm cd9632 „Prüfen Schnittstellen“ können über die Funktion „ERP-Fehler“ diese Fehlfunktionen gesichtet werden. Die folgende Grafik zeigt die Übersicht der **cimERP**-Schnittstellen.



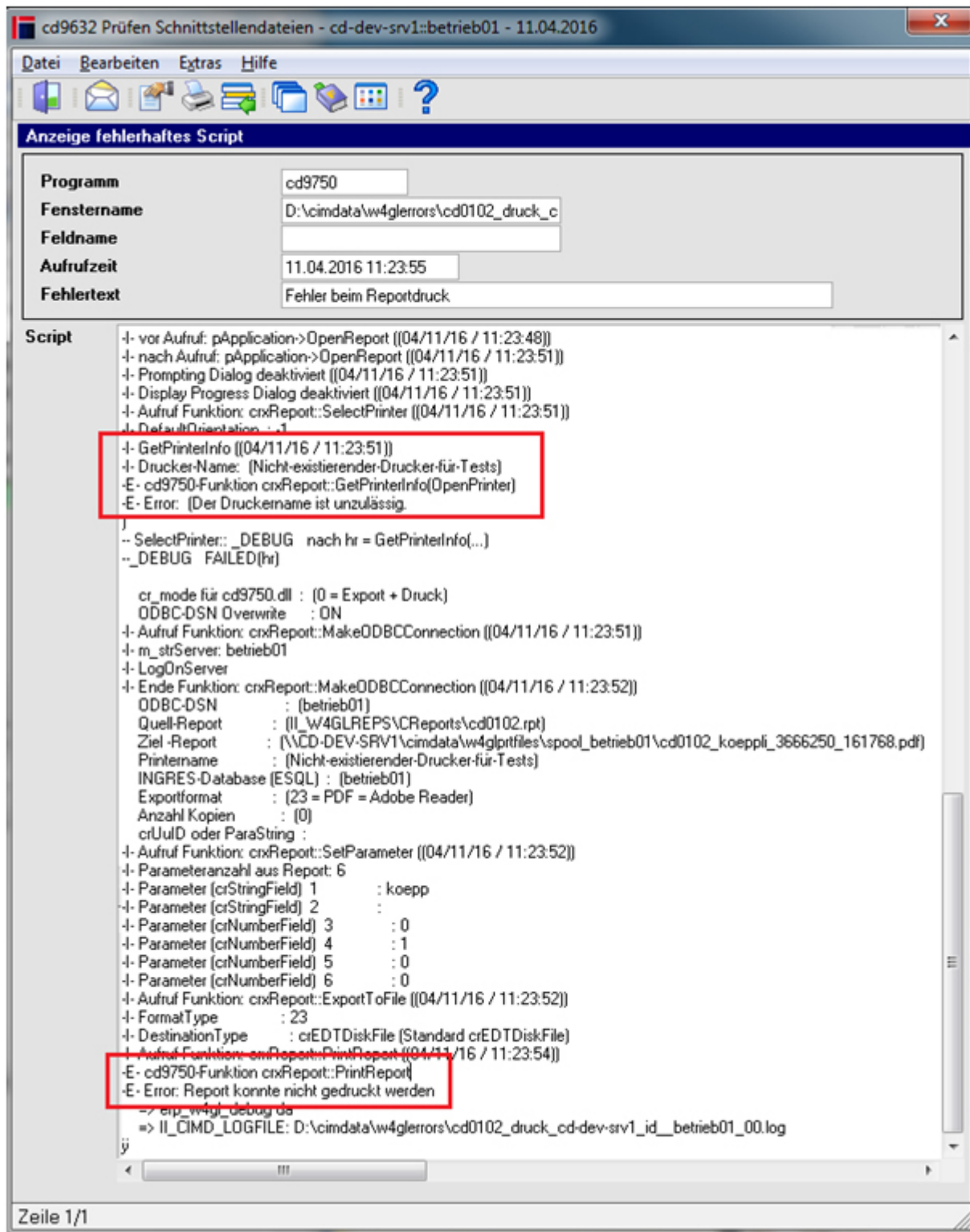
cd9632 Prüfen Schnittstellendateien

Per Doppel-Klick auf die entsprechende Zeile ist es möglich, die ERP-Fehler genauer zu betrachten und zu untersuchen.



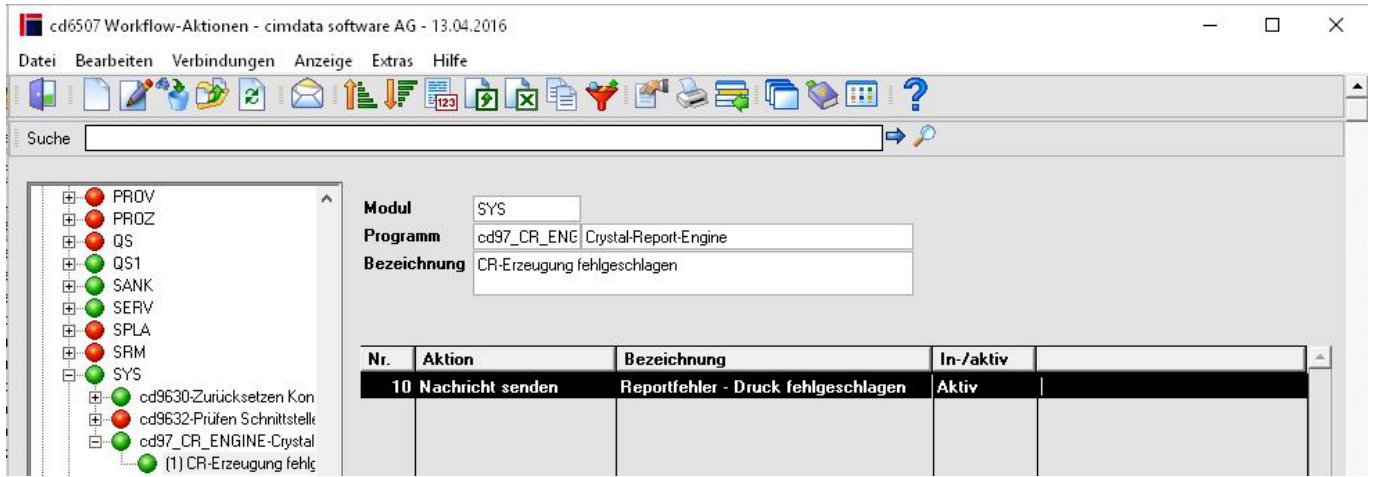
### cd9632 Untersuchen der Fehler

Mit erneutem Doppelklick kann das Log-File des Fehlers beim Reportdruck untersucht werden. Die relevanten Ausgaben sind in der folgenden Grafik rot umrandet. Die hier vorliegende Fehlerursache stellt der unbekannte Drucker mit dem Namen „Nicht-existierender-Drucker-für-Tests“ dar, der einen Fehler beim Druck über die Crystal-Report-Engine verursacht.



### cd9632 Unbekannter Drucker als Fehlerursache

Per Workflow kann vom ERP-System eine Meldung an den Sachbearbeiter gesendet werden, dass der Druck fehlgeschlagen ist. Für den Workflow wurde im Bereich SYS ein neuer Auslösepunkt hinzugefügt.



### cd6507 Auslösepunkt Workflow

Der Auslösepunkt wurde im vorliegenden Beispiel so konfiguriert, dass der den Druck auslösende Sachbearbeiter einen Hinweis als Popup-MESSAGE bekommt.

cd6507 Workflow-Aktionen - cd-dev-srv1::betrieb01 - 05.02.2016

Datei Bearbeiten Anzeige Extras Hilfe

Modul PERI Programm cd9999 Ereignis periodischer Ablauf

Aktions-Nummer 1 Status AKTIV Ausführung im Hintergrund (über Workflow-Engine)  Ja

Art Einfache Aktion

Bezeichnung Automatisierter Informationsfluss Fertigung -> Vertrieb

wird ausgeführt, wenn - folg. Bedingung wahr ist:

Feld Bedingung Formel Test Starten

declare  
enddeclare  
begin

Verknüpfung zu Vorgängeraktion  
Verkn.-Logik oder Aktions-Nr. 0

Aktion Nachricht senden

Art der Nachricht EMail Server Mail  ja Message-Dialogwindow  nein

An vertrieb@meinefirma.de

Kopie

Blindkopie

Thema WDFL: Anstehende Kundenaufträge für AB-Versand

Text KD-Auftrag - Kunde  
=====  
&(Resultstring)

Anhänge

Zeile 220/238

cd6507 Workflow Aktionen

From: <http://172.30.2.91/> - cimERP Online Hilfe

Permanent link: [http://172.30.2.91/doku.php?id=cimerp:5000\\_informationen\\_cimdata:0020\\_news\\_archiv:0170\\_2016:103](http://172.30.2.91/doku.php?id=cimerp:5000_informationen_cimdata:0020_news_archiv:0170_2016:103)

Last update: 30.03.2023 15:26:56

