

Chaotische Einlagerung - Freie Lagerplätze

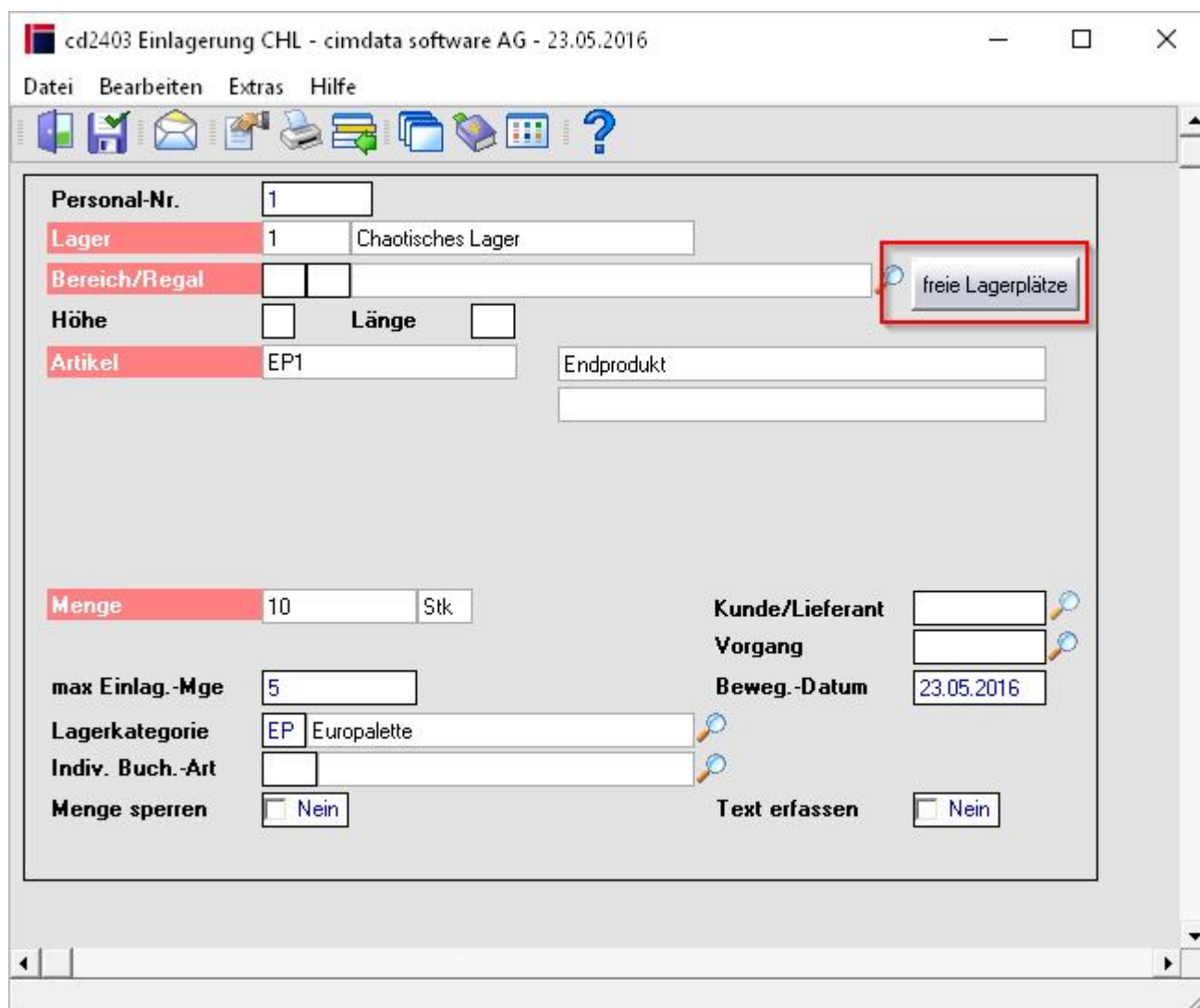
CHL - Suche freier Lagerplätze

Im Rahmen der chaotischen Einlagerung von Artikeln gibt es in **cimERP** die folgenden Möglichkeiten, einen freien Lagerplatz zu finden:

- 1. Vorgabe einer bestimmten Lagerkoordinate
- 2. Automatische Ermittlung einer Lagerkoordinate

Für die erste Möglichkeit wurde nun eine neue Funktion „Anzeige freie Plätze“ erstellt, die ab sofort verfügbar ist.

Im Programm „cd2403 - Einlagerung CHL“ können über den Button „freie Lagerplätze“ (Funktionstaste F7) alle freien, für den Artikel verfügbaren Lagerplätze angezeigt werden.



cd2403 Einlagerung CHL Button Freie Lagerplätze

The screenshot shows a software window titled "cd2403 Einlagerung CHL - cimdata software AG - 23.05.2016". The menu bar includes "Datei", "Bearbeiten", "Anzeige", "Extras", and "Hilfe". The toolbar contains various icons for file operations and search. A search bar labeled "Suche" is present. Below it, the section "Anzeige freier Lagerplätze" contains several input fields: "Lager" (value: 1), "Bereich/Regal" (empty), "Länge" (empty), "Höhe" (empty), and "Lagerkategorie" (value: EP Europalette). A table displays search results with columns: Lager, Bereich, Regal, Länge, Höhe, Lagerkategorie. The table has 10 rows, with the third row highlighted in black. The status bar at the bottom indicates "37 Records".

Lager	Bereich	Regal	Länge	Höhe	Lagerkategorie
1	1	1	3	3	EP
1	1	1	3	4	EP
1	1	1	3	5	EP
1	1	1	4	1	EP
1	1	1	4	2	EP
1	1	1	4	3	EP
1	1	1	4	5	EP
1	1	1	5	1	EP
1	1	1	5	2	EP

cd2403 Anzeige freier Lagerplätze

Der Mitarbeiter kann jetzt einfach unter diesen Vorschlägen einen freien Lagerplatz auswählen. Die Auswahl wird als Lagerkoordinate für die Einlagerung verwendet.

cd2403 Einlagerung CHL - cimdata software AG - 23.05.2016

Datei Bearbeiten Extras Hilfe

Personal-Nr. 1

Lager 1 Chaotisches Lager

Bereich/Regal 1 Lagerbereich 1 für CHL 1 freie Lagerplätze

Höhe 5 Länge 3

Artikel EP1 Endprodukt

Menge 10 Stk

max Einlag.-Mge 5

Lagerkategorie EP Europalette

Indiv. Buch.-Art

Menge sperren Nein

Kunde/Lieferant

Vorgang

Beweg.-Datum 23.05.2016

Text erfassen Nein

cd2403 Übernahme der Lagerkoordinate

Bei einer manuellen chaotischen Einlagerung wird der Mitarbeiter durch diese Vorgehensweise aktiv durch das System auf der Suche nach einem freien Lagerplatz unterstützt.

From:
<http://172.30.2.91/> - **cimERP Online Hilfe**

Permanent link:
http://172.30.2.91/doku.php?id=cimerp:5000_informationen_cimdata:0020_news_archiv:0170_2016:101

Last update: **30.03.2023 15:27:48**

