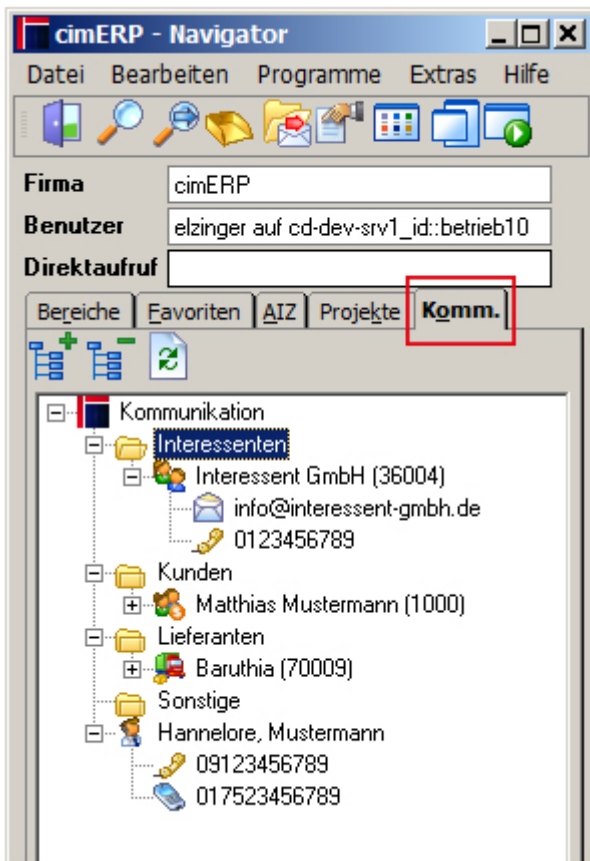


# Kommunikationsreiter im Navigator

Im neuen Reiter Kommunikation in **cimERP** besteht für Sachbearbeiter die Möglichkeit, sich Interessenten, Kunden und Lieferanten mit den dazugehörigen Ansprechpartnern zu hinterlegen. Dadurch wird ein effizienter Weg zur Kommunikation per Telefon und E-Mail geboten.



Reiter Kommunikation im Navigator

## Anlage neuer Ansprechpartner

Außerdem gibt es die Möglichkeit, sonstige Ansprechpartner anzulegen, welche nicht im Kunden- bzw. Lieferantenstamm hinterlegt sind. Jeder Sachbearbeiter kann per Neuanlage im Matchcode neue Ansprechpartner anlegen, welche dann für alle Sachbearbeiter verfügbar sind. Mit Rechtsklick auf die Ordner können die entsprechenden Matchcodes aufgerufen und Ansprechpartner hinzugefügt werden.

Über *Extras* → *Anzeige Kommunikation* → *Alphabetisch Sortieren* kann auch auf eine alphabetisch sortierte Anzeige ohne Gruppierung umgeschaltet werden.

## Schnelle Kontaktaufnahme mit Ihren Ansprechpartnern

Bei Doppelklick auf eine Mailadresse wird die Maske mit den Einstellungen zum Mailversand aufgerufen. Bei Auswahl einer Telefonnummer wird diese automatisch über die CTI-Funktion von **cimERP** gewählt. Über diesen Weg können Sie Ihre wichtigsten Ansprechpartner effizient und schnell mit nur wenigen Klicks per E-Mail oder Telefon erreichen.

Dieses Feature wird Ihnen -wie sonst auch- im Zuge unserer Release-Entwicklung kostenfrei zur Verfügung gestellt. Es ist mit einem neuen PTF verfügbar.

From:

<http://172.30.2.91/> - **cimERP Online Hilfe**

Permanent link:

[http://172.30.2.91/doku.php?id=cimerp:5000\\_informationen\\_cimdata:0020\\_news\\_archiv:0160\\_2017:86](http://172.30.2.91/doku.php?id=cimerp:5000_informationen_cimdata:0020_news_archiv:0160_2017:86)

Last update: **30.03.2023 15:14:32**

