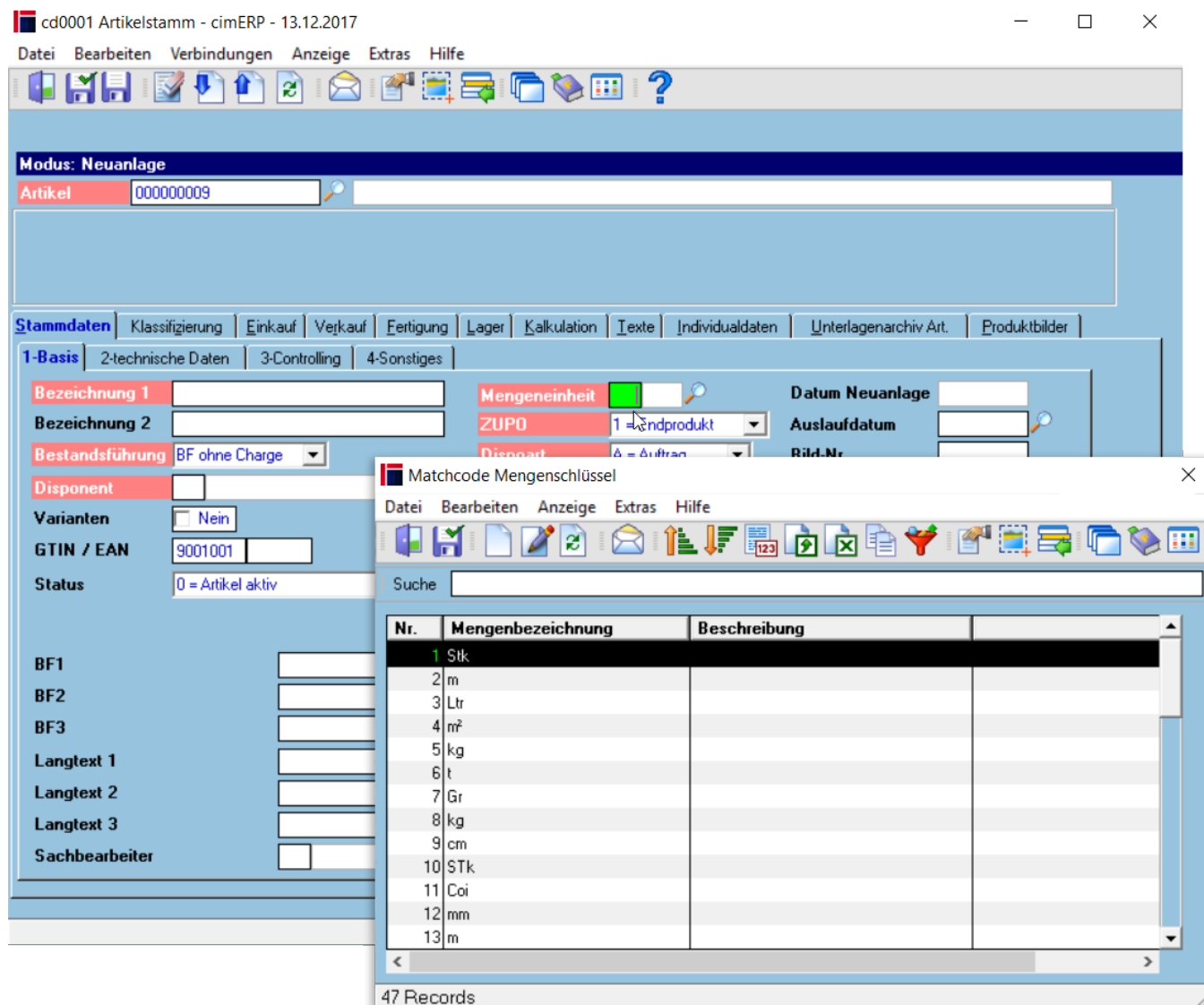


# Kurztipps mit Taste F2

Kannten Sie schon die Anwendung der Funktionstaste F2 in cimERP? Wenn man ein Matchcodefeld wie z.B. die Artikelnummer oder die Mengeneinheit mit Hilfe des Matchcodes füllen möchte, kann man anstatt der kleinen Lupe auch einfach die Taste F2 drücken. Der Matchcode öffnet sich dann wie gewohnt in einem neuen Fenster.

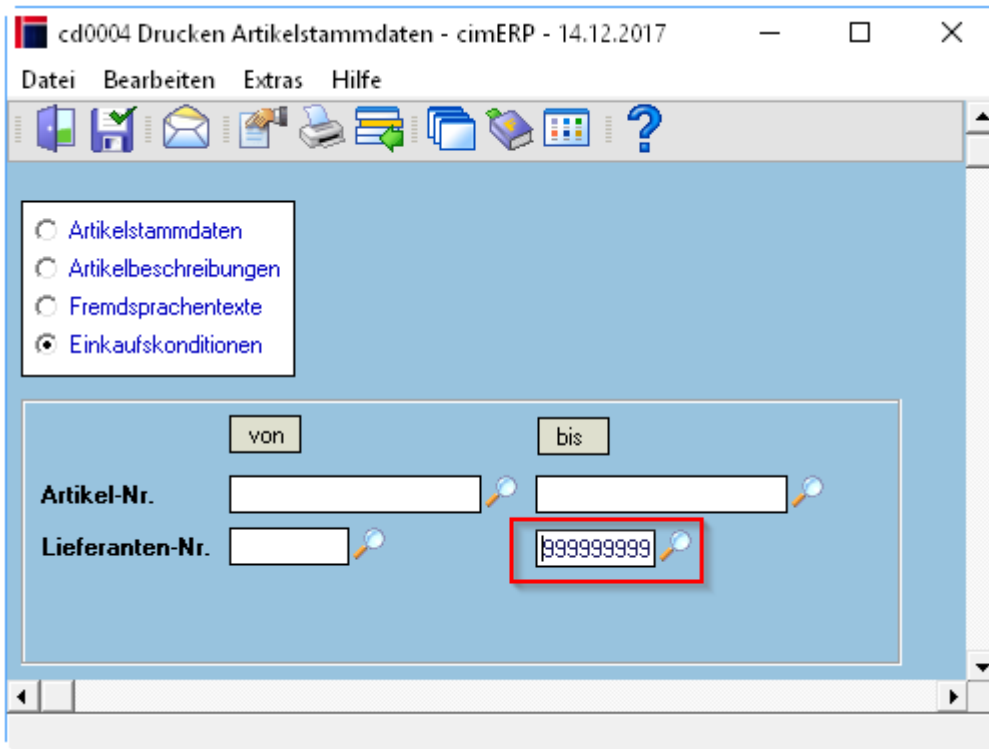


Anwendung des Matchcodes bei Mengeneinheit

## Eintragen des maximalen Wertes eines Datenfeldes

In vielen Masken von **cimERP** stehen von - bis Auswahlen zur Verfügung. In diesen Programmen können als Vorgabewerte entweder konkrete Werte oder aber auch Bereiche gewählt werden. Um hier z. B. für einen Artikel alle angelegten Lieferanten Einkaufskonditionen auszudrucken, wählt man als Bereich für die Lieferanten den Bereich von 0 bis maximale Lieferantenummer.

**Um die Auswahl der maximalen Lieferantenummer zu erleichtern, kann diese Nummer einfach über die Funktionstaste Shift + F2 eingetragen werden.**



Programm cd0004 - Drucken Artikelstammdaten

From:  
<http://172.30.2.91/> - **cimERP Online Hilfe**

Permanent link:  
[http://172.30.2.91/doku.php?id=cimerp:5000\\_informationen\\_cimdata:0020\\_news\\_archiv:0160\\_2017:84](http://172.30.2.91/doku.php?id=cimerp:5000_informationen_cimdata:0020_news_archiv:0160_2017:84)

Last update: **30.03.2023 15:19:37**

