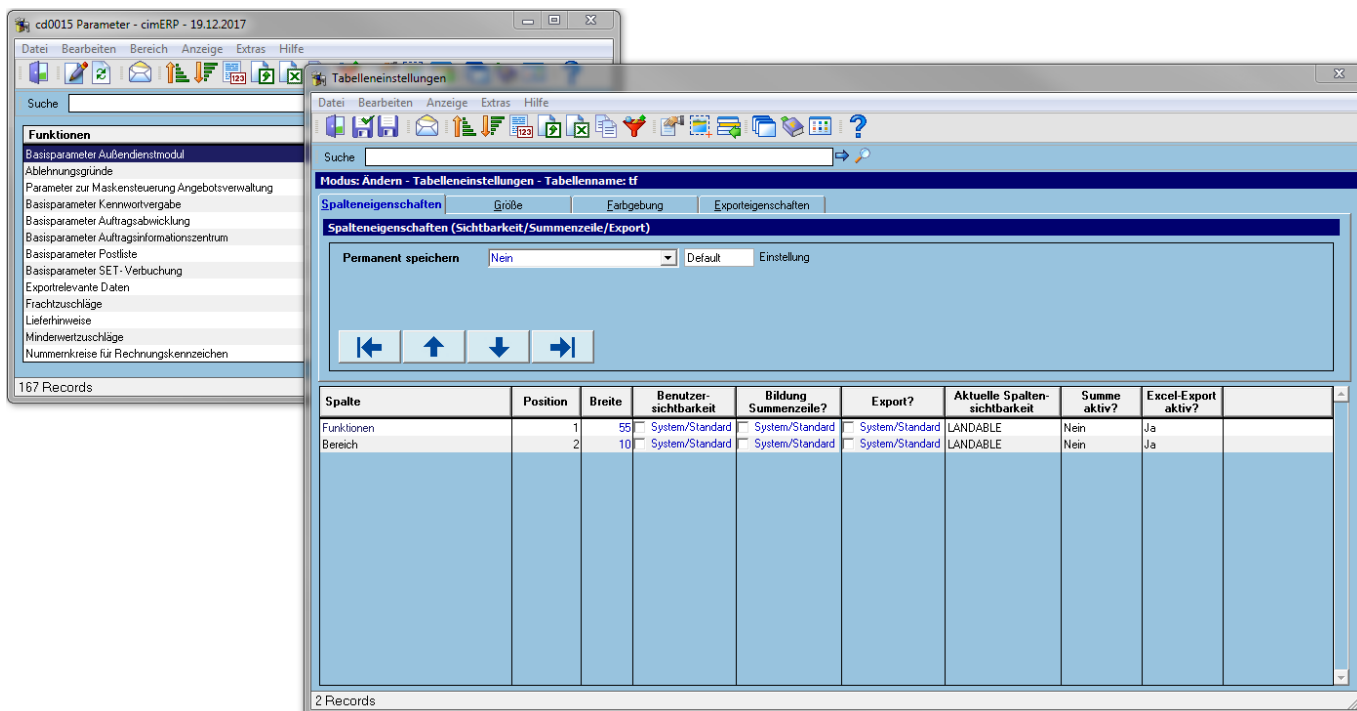


# Erweiterung Tabelleneinstellungen

Die Tabelleneinstellungen, die aus jedem Tabellenfeld in **cimERP** heraus aufgerufen werden können, wurden um einige Features erweitert und existierende Einstellungen angepasst. Zuerst wurden die verschiedenen Einstellungsmöglichkeiten logisch von einander in separate Verwaltungsbereiche getrennt.

Hier ein Beispielaufruf der Tabelleneinstellungen aus der Übersicht der Parameter cd0015 heraus. Die Verwaltungsbereiche sind „Spalteneigenschaften“, „Größe“, „Farbgebung“ und „Exporteigenschaften“.



Parameter cd0015 Spalteneigenschaften

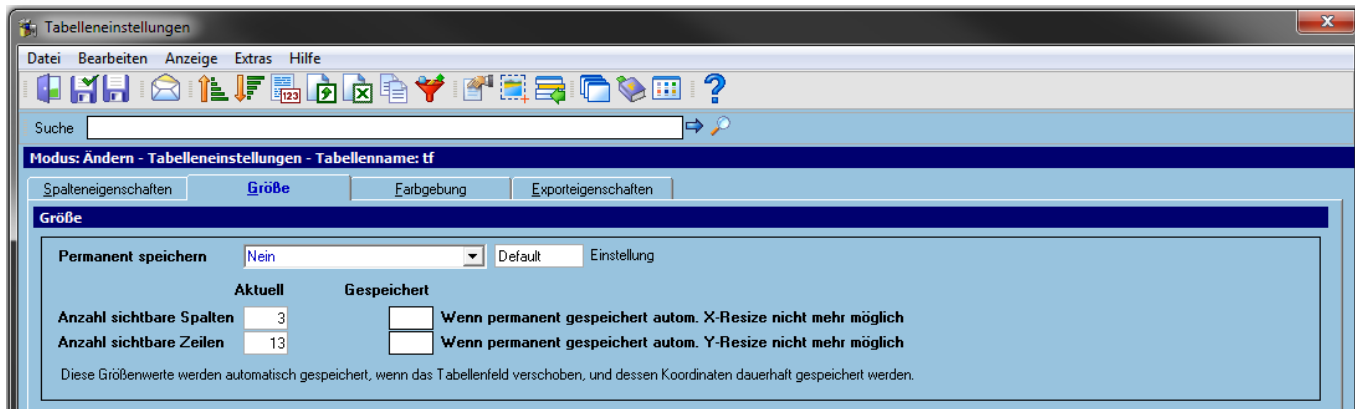
## Spalteneigenschaften

Die Spalteneigenschaften umfassen ebenso die Einstellungsmöglichkeiten in der Übersicht der Spalten, die in der Tabelle vorhanden sind. Neben der Spaltenreihenfolge, Breite und Sichtbarkeit kann jetzt auch die Bildung einer Summenzeile und das Ausschließen einer Spalte für den Export global / privat gespeichert werden. Die Default-Einstellung „System / Standard“ bedeutet, dass die Sichtbarkeit / Summenzeilenbildung / Exporteinstellung unberührt bleibt. Bei Ausführung eines Programms können nämlich Summenzeilen oder Sichtbarkeitseinstellungen intern gesteuert worden sein. Welche aktuelle Einstellung jeweils aktiv ist, kann dann in den Spalten „Aktuelle Spaltensichtbarkeit“, „Summe aktiv?“ und „Excel-Export aktiv?“ eingesehen werden.

## Größe

Auf dem Reiter „Größe“ kann die Anzahl der sichtbaren Zeilen und Spalten dauerhaft für alle oder

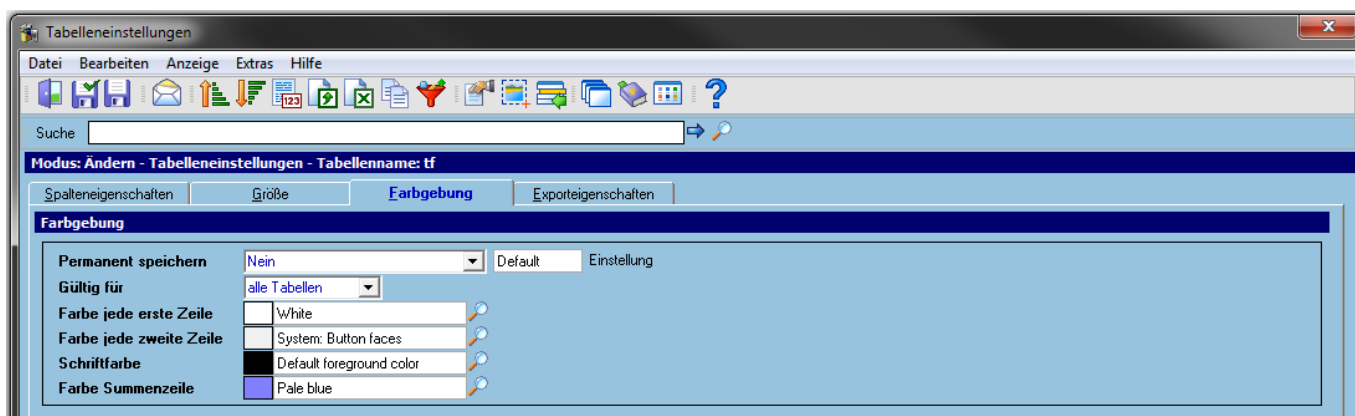
privat gespeichert werden. Wenn einer dieser Werte gespeichert wurde, dann ist der Resize in die jeweilige Richtung gesperrt.



Tabelleneinstellungen Größe

## Farbgebung

Auf dem Reiter „Farbgebung“ können die Farben der jeweils ersten und zweiten Zeile, der Schrift und der Summenzeile privat / global für die aktuelle / alle Tabelle/n gespeichert werden. Das hat natürlich Vorteile für die Anwender, bei denen die Bildschirme die Farben nicht klar darstellen und somit die Inhalte nicht richtig erkennen.



Tabelleneinstellungen Farbgebung

## Exporteigenschaften

Auf dem Reiter „Exporteigenschaften“ können jetzt das Exportformat (momentan xls/xlsx), das Exportverzeichnis, die Aktivierung des Autofilters und die Hinweismeldung ab X Sekunden Dauer privat / global für die aktuelle / alle Tabelle/n gespeichert werden. Das Kennzeichen für Aktivierung des Autofilters und für die Hinweismeldung gelten aber nur für das xlsx-Ausgabeformat.

Ist das Autofilter Kennzeichen aktiv, werden im xlsx-Export für alle exportierten Spalten die Filterfunktionen aktiviert. Über diese können dann schnell Werte sortiert oder ausgefiltert werden.

| A  | B              |
|--|----------------|
| <b>Funktionen</b>                                | <b>Bereich</b> |
| Basisparameter Außendienstmodul                  | ADS            |
| Ablehnungsgründe                                 | ANG            |
| Parameter zur Maskensteuerung Angebotsverwaltung | ANG            |
| Basisparameter Kennwortvergabe                   | ANW            |
| Basisparameter Auftragsabwicklung                | AUFT           |
| Basisparameter Auftragsinformationszentrum       | AUFT           |
| Basisparameter Postliste                         | AUFT           |
| Basisparameter SET- Verbuchung                   | AUFT           |
| Exportrelevante Daten                            | AUFT           |
| Frachtzuschläge                                  | AUFT           |

### Filterfunktionen

Wenn auch ein Wert X für die Hinweismeldung angegeben wurde, wird neben der Möglichkeit den Export abzubrechen, auch in der Meldung eine kalkulierte Schätzung der restlichen Dauer in Minuten angegeben.

From:

<http://172.30.2.91/> - **cimERP Online Hilfe**

Permanent link:

[http://172.30.2.91/doku.php?id=cimerp:5000\\_informationen\\_cimdata:0020\\_news\\_archiv:0150\\_2018:64](http://172.30.2.91/doku.php?id=cimerp:5000_informationen_cimdata:0020_news_archiv:0150_2018:64)

Last update: **30.03.2023 14:29:45**

