

Referenzen und Vererbung im PIM

Allgemeines

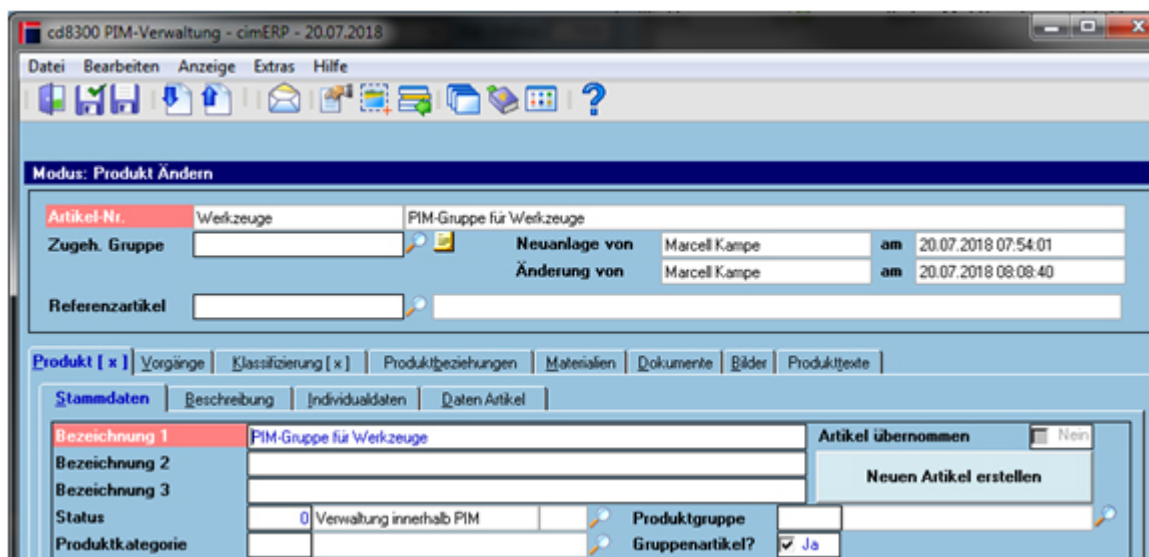
Im Modul des Product Information Managements (PIM) können zum jeweiligen PIM-Artikel folgende Referenzen vorhanden sein:

- Zugehörige Gruppe
- Referenzartikel (zugeordneter bzw. daraus erstellter Artikel im Artikelstamm)

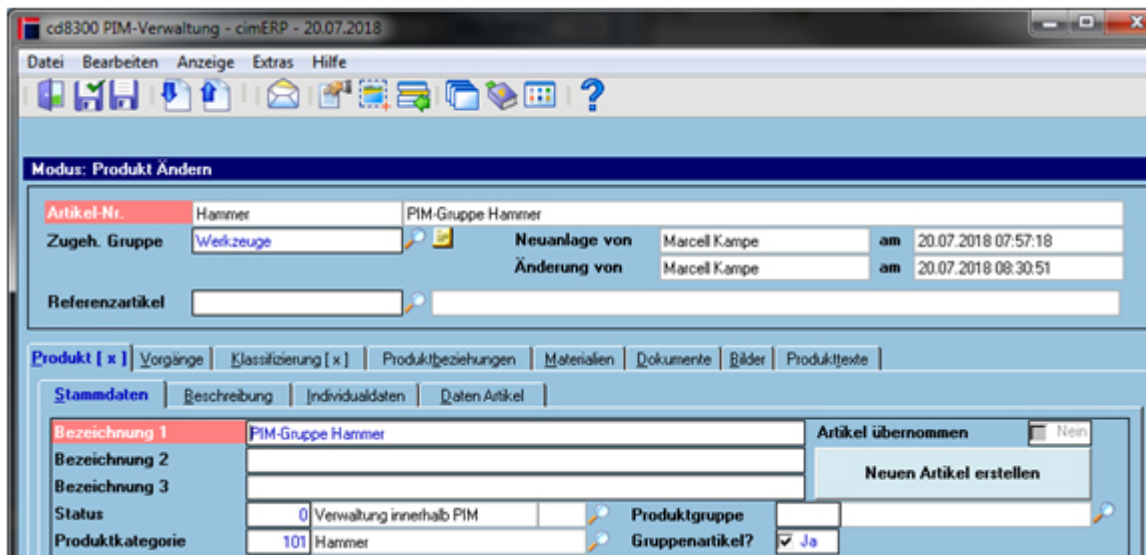
Die Vererbung wird innerhalb dieser Referenzen gesteuert.

Eine Gruppe wird über das Kennzeichen „Gruppenartikel?“ im PIM gekennzeichnet. Gruppen können auch wieder Gruppen und einzelnen Artikeln zugeordnet werden. Einzelne Werte können über Gruppen und Referenzartikel über mehrere Ebenen vererbt werden.

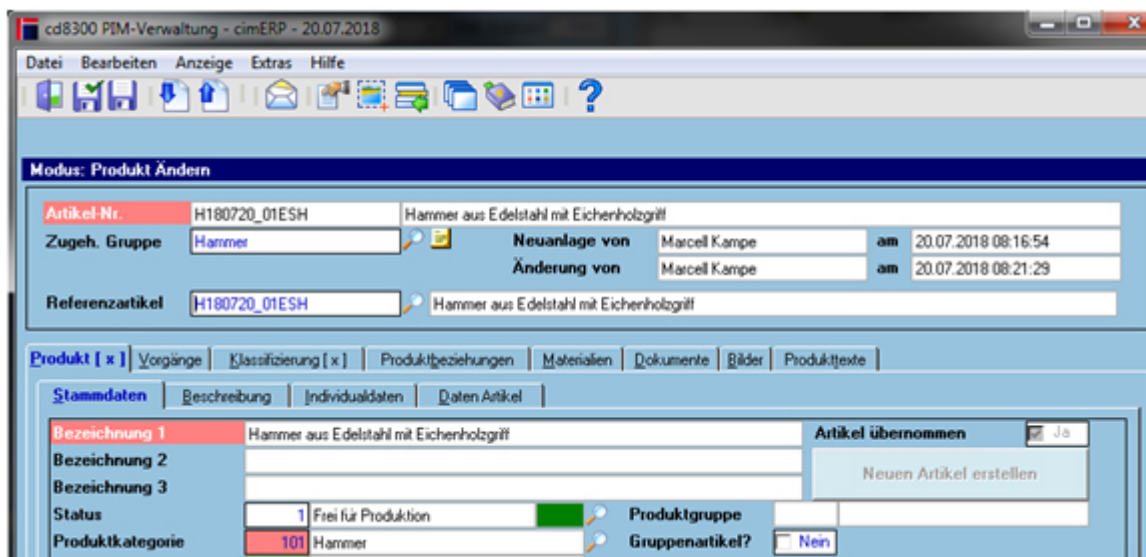
Beispiel einer Gruppenhierarchie von Gruppe Werkzeug zu Gruppe Hammer und Artikel Hammer:



cd8300 PIM-Verwaltung - Gruppe Werkzeug



cd8300 PIM-Verwaltung - Gruppe Hammer

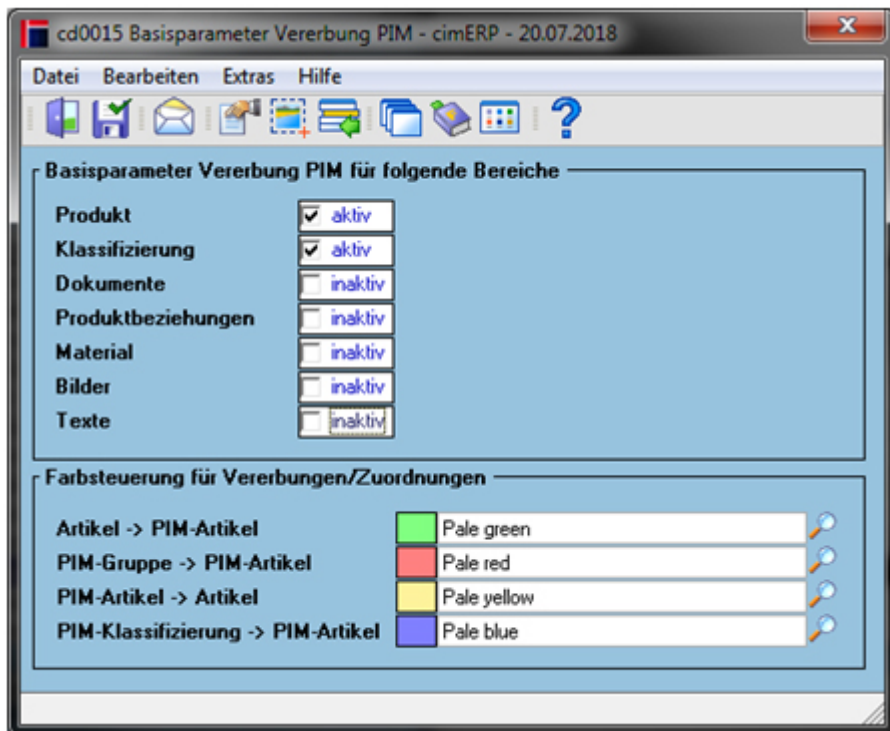


cd8300 PIM-Verwaltung - Artikel Hammer

Definitionen Vererbung PIM

Um die Vererbung aktivieren zu können, wurde in der Verwaltung der Parameter (cd0015) die Parameterverwaltung „Basisparameter Vererbung PIM“ erstellt. In dieser Verwaltung können die einzelnen Datenbereiche innerhalb des PIM zur Vererbung freigegeben und farblich koordiniert werden. Die Aktivierung der Vererbung bezieht sich nur auf PIM-Gruppen zu PIM-Artikel und -Gruppen. Die Farbsteuerung kann zu verschiedenen Vererbungszuordnungen definiert werden:

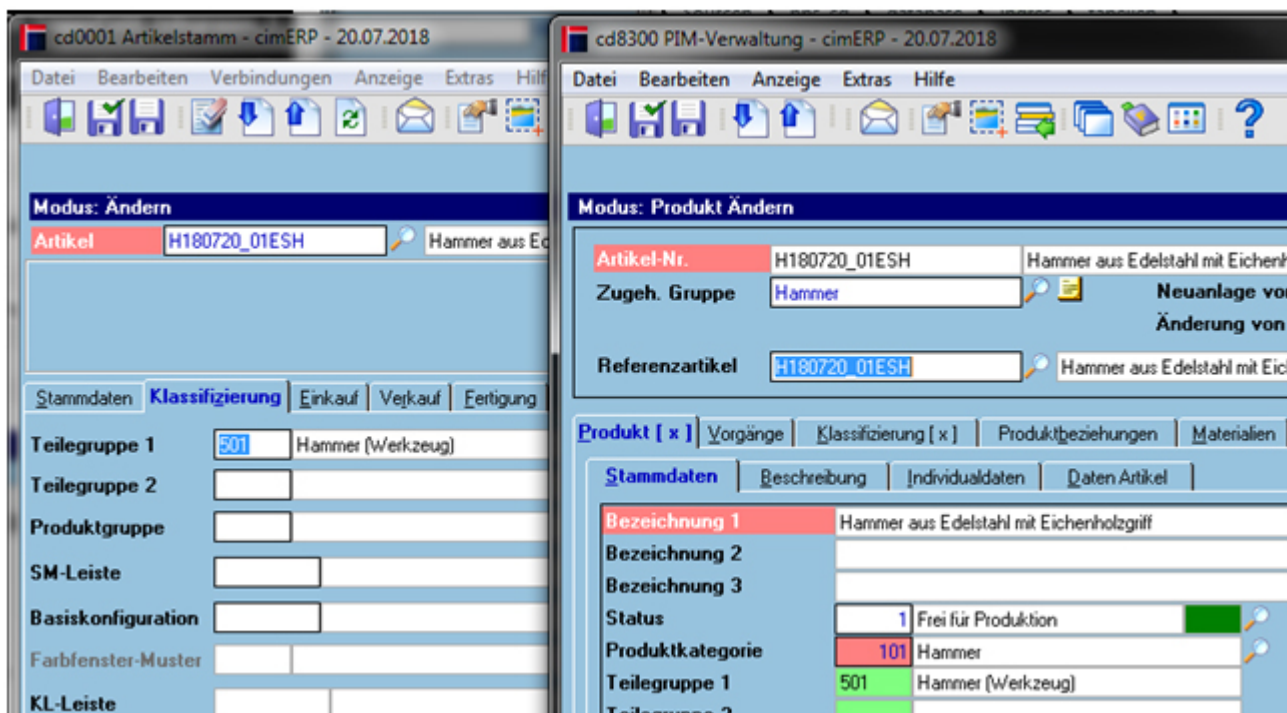
- „Artikel → PIM-Artikel“ - Datenabgleich von Artikel und PIM-Artikel
- „PIM-Gruppe → PIM-Artikel“ - Vererbung zwischen PIM-Gruppen und PIM-Artikel/-Gruppen
- „PIM-Artikel → Artikel“ - Datenabgleich von PIM-Artikel und Artikel
- „PIM-Klassifizierung → PIM-Artikel“ - Zuordnung von Klassifizierungswerten und Artikel im PIM



cd0015 Basisparameter Vererbung PIM

Zuordnungen zwischen Referenzartikel und PIM-Artikel

Wird ein Artikel aus einem PIM-Artikel erstellt oder direkt manuell zugeordnet, werden alle Stammdatenfelder des Artikels mit dem des PIM-Artikels abgeglichen. Alle betroffenen Felder werden gemäß der Farbsteuerung aus den Parametern der Vererbung farblich gekennzeichnet.

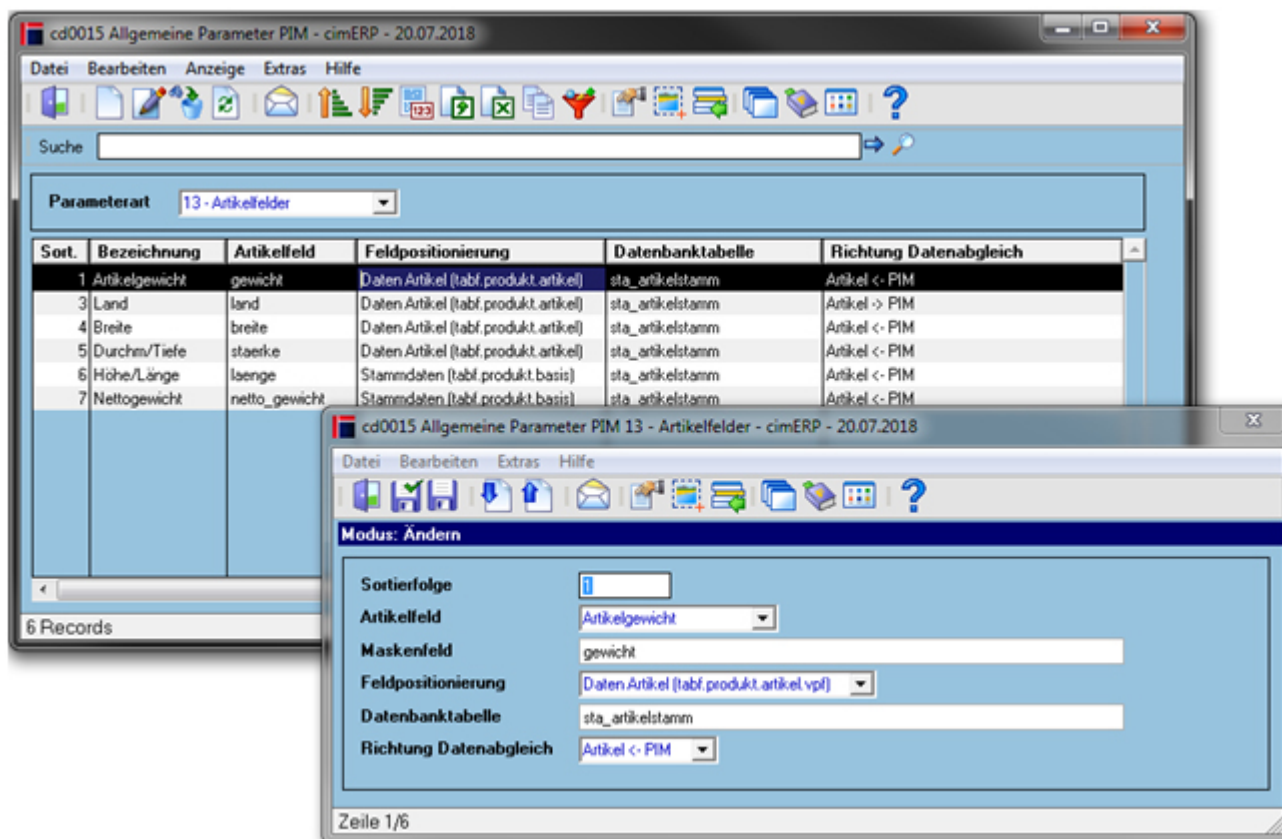


cd0001 Artikelstamm - Übertragen der Teilegruppe

Die Teilegruppe 1 im Artikelstamm wurde angepasst und im zugeordneten PIM-Artikel übertragen. In

der PIM-Verwaltung sind diese Eingabefelder hellgrün hervorgehoben.

Ebenso gibt es eine Möglichkeit, weitere Artikelfelder des Artikelstamms über die Parameter „Allgemeiner Parameter PIM“ zur Parameterart „13 - Artikelfelder“ zu definieren. Diese Felder werden beim Abgleich zwischen Artikel und PIM ebenso berücksichtigt.

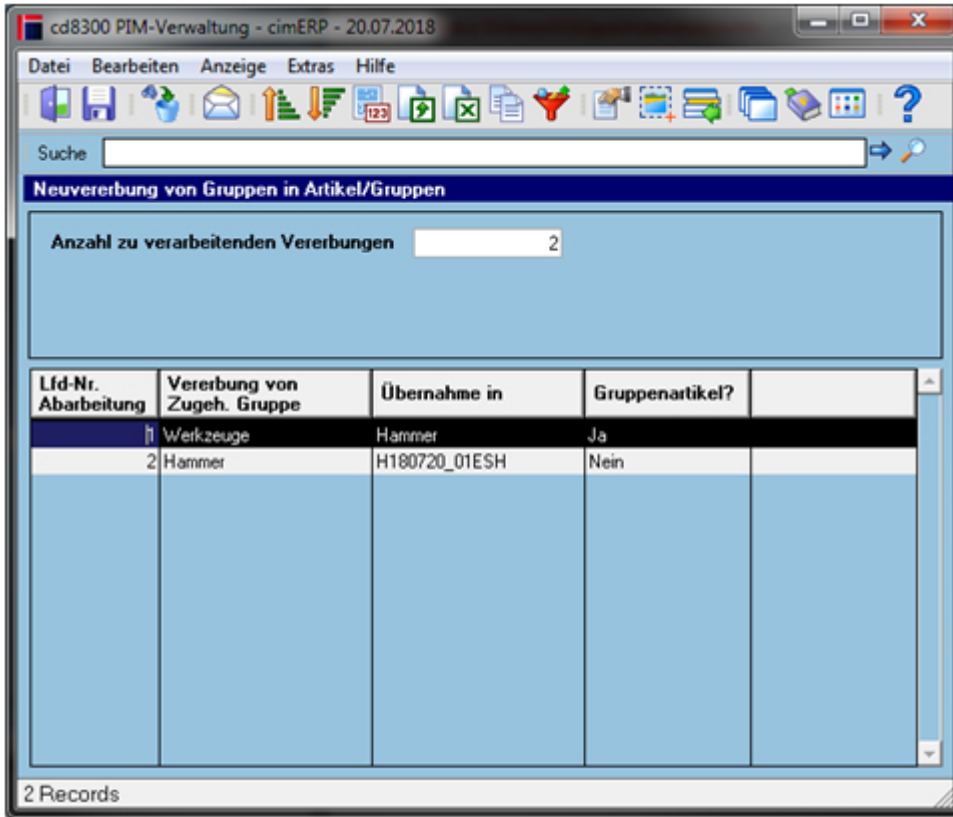


cd0015 Allgemeine Parameter PIM - Feldpositionierung und Datenabgleich

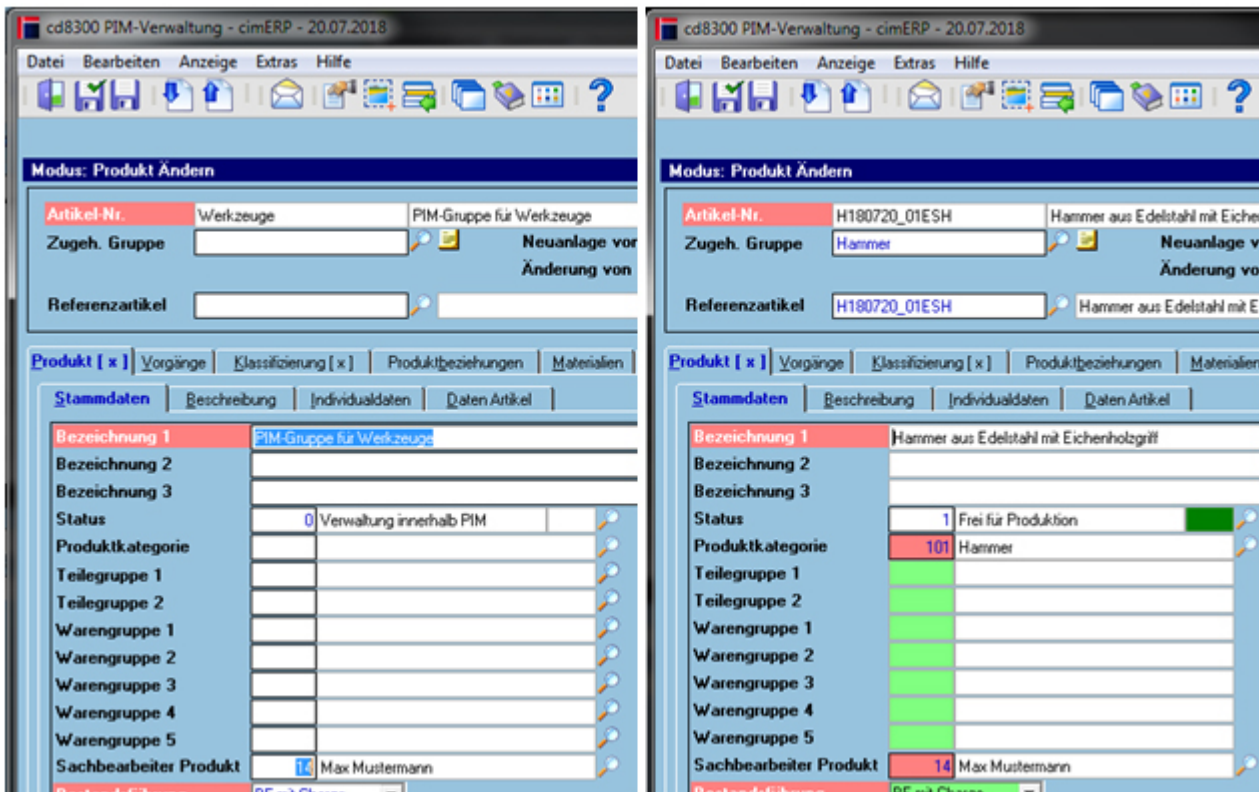
Neben der Feldpositionierung auf Reiter „Stammdaten“ oder „Daten Artikel“ kann die Richtung des Datenabgleichs definiert werden. Steht die Einstellung auf „Artikel → PIM“, so wird dieses Feld wie ein Stammdatenfeld aus dem Artikelstamm (cd0001) behandelt. Ist es auf „Artikel ← PIM“, dann wird der Wert des jeweiligen Feldes aus dem PIM in den Artikel übertragen und farblich aus der Parametersteuerung der Vererbung PIM gekennzeichnet.

Handhabung der Vererbung PIM-Gruppe in PIM-Artikel/-Gruppe

Wird eine PIM-Gruppe geändert und diese ist einem anderen Artikel, bzw. einer anderen Gruppe, zugeordnet, wird die Möglichkeit zur Neuvererbung angeboten.



cd8300 PIM-Verwaltung – Neuvererbung der Zuordnungshierarchien



cd8300 PIM-Verwaltung – Änderung des allgemeinen Sachbearbeiters Produkt für die Gruppe Werkzeuge

Diese Änderung zieht sich durch die Gruppe Hammer bis in den einzelnen Artikel. In diesem Beispiel wird dann im PIM-Artikel das Feld mit der Farbe farblich hervorgehoben, welche in den hierzu verfügbaren Parametern definiert wurde. Wenn ein vererbter Wert aber geändert wird, geht die

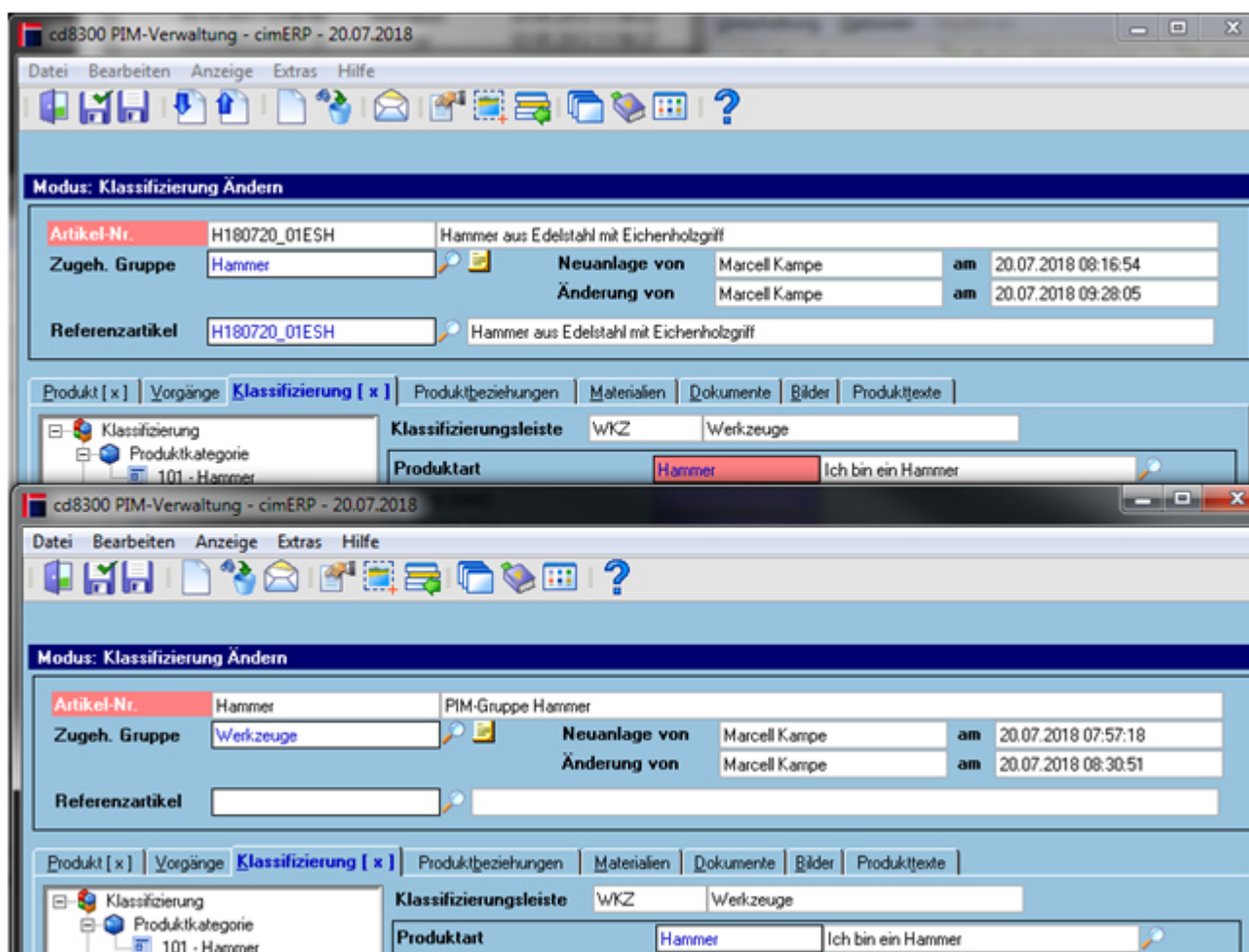
Vererbungslinie zu dem Feld verloren und wird nicht mehr vererbt. Die Vererbung wird erst wieder aktiv, wenn der jeweilige Wert entfernt und die Vererbung neu angestoßen wird.

Vererbung und Zuordnung PIM-Werte Klassifizierung

Es gibt verschiedene Wege, wie die Klassifizierungsmerkmale in der Vererbung/Zuordnung behandelt werden.

1. Vererbung von PIM-Gruppen

Ist die Vererbung für den Datenbereich Klassifizierung aktiv, werden nur gefüllte Merkmale aus PIM-Gruppen in PIM-Artikel/-Gruppen übernommen. Die Gruppe Hammer vererbt hier im Beispiel den Wert „Hammer“ vom Klassifizierungsmerkmal „Produktart“ in den untergeordneten Artikel.

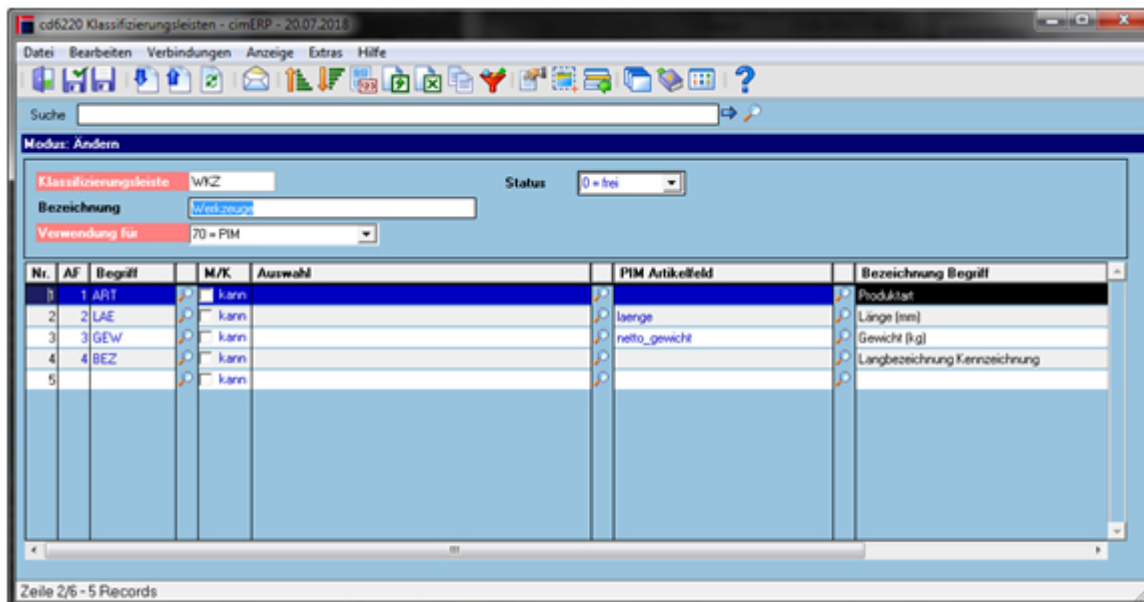


cd8300 PIM-Verwaltung – Vererbung des Klassifizierungsmerkmals

2. Direktzuordnung Klassifizierungsmerkmal in PIM-Artikelfeld

Um die Direktzuordnung von Werten aus Klassifizierungsmerkmalen und Artikelfeldern im PIM zu ermöglichen, müssen diese in der Definition der Klassifizierungsleiste definiert werden.

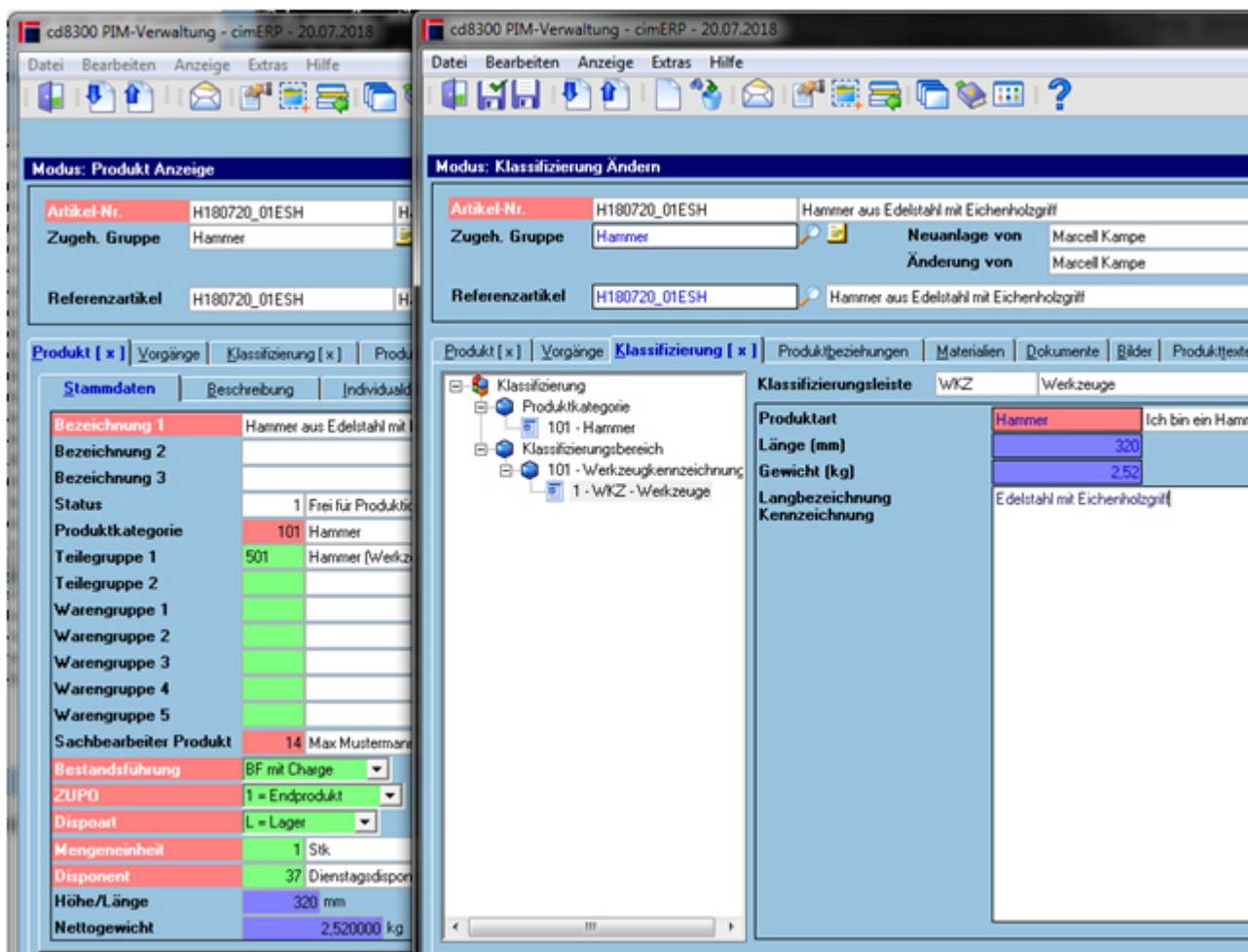
Die Direktzuordnung von Klassifizierungswerten in Felder im PIM geschieht über die Angabe „PIM Artikelfeld“ in der Definition der Klassifizierungsleiste.



cd6220 Klassifizierungsleisten - Zuordnung Artikelfeld über „PIM-Artikelfeld“

Bei aktiver Zuordnung werden die Artikelfelder und die Klassifizierungsmerkmale farblich hervorgehoben. Nach anschließender Änderung eines Klassifizierungsmerkmals wird dies mit dem Artikelfeld abgeglichen.

Ist dieses Artikelfeld mit der Richtung des Datenabgleichs „Artikel ← PIM“ definiert, so wandert der Wert auch in den Artikelstamm.



cd8300 PIM Farbliche Hervorhebung der Merkmale

From:
<http://172.30.2.91/> - **cimERP Online Hilfe**

Permanent link:
http://172.30.2.91/doku.php?id=cimerp:5000_informationen_cimdata:0020_news_archiv:0150_2018:47

Last update: **30.03.2023 14:35:54**

