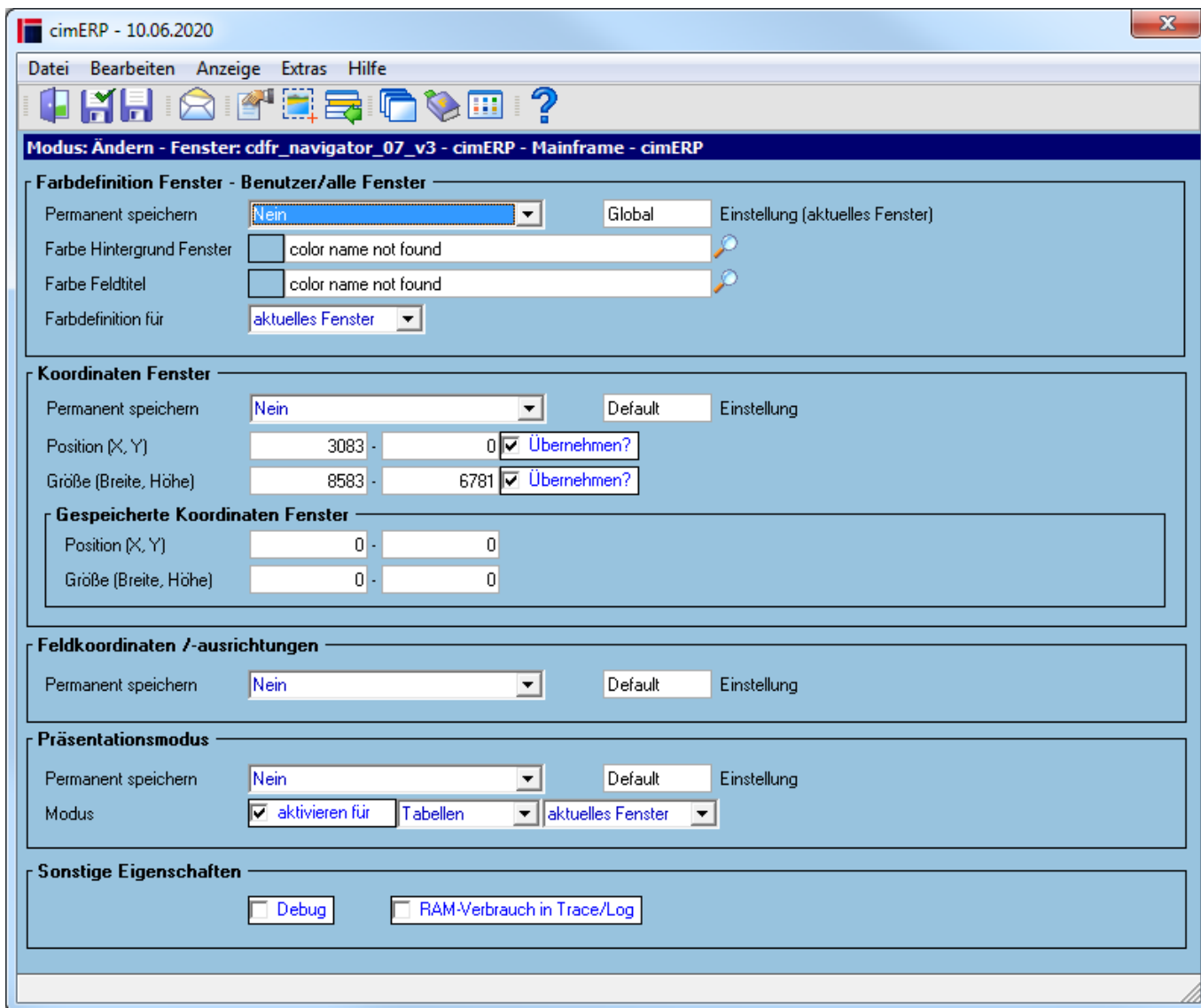


Setzen von Fenstereinstellungen

In diesem Fenster können verschiedenste Fenstereigenschaften und Feldkoordinaten /-Ausrichtungen privat oder global gespeichert werden. In jeder einzelnen Sektion der hier definierbaren Eigenschaften wird die aktuell aktive Einstellung angezeigt. Wenn keine Einstellung aktiv ist bzw. gespeichert wurde, so wird die „Default“ Einstellung angezeigt. Ebenso kann jede einzelne Eigenschaft über einen entsprechenden Menüpunkt unter „Bearbeiten“ zurückgesetzt werden.



Einstellungen für die Fenstereigenschaften

Definition der Fenster

Im Bereich *Farbdefinition Fenster* kann die Fensterfarbe für das aktuelle Fenster und/oder alle Fenster privat oder global gespeichert werden. Die Auswahl erfolgt per Matchcode. Die Farbdefinition kann für alle Fenster oder nur für das aktuelle Fenster erfolgen.

In der Sektion *Koordinaten Fenster* kann die aktuelle Fenstergröße und -position privat oder global gespeichert werden. Position X gibt den Abstand von links in Pixel an, Position Y den Abstand von

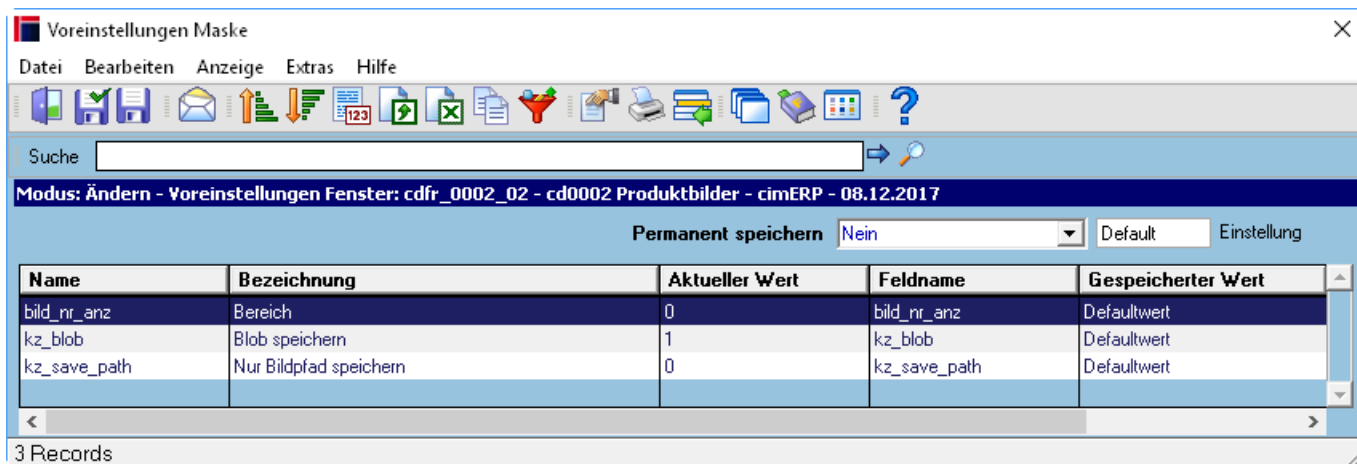
oben.

Im Bereich *Feldkoordinaten /-ausrichtungen* können die geänderten Feldpositionen und Feldausrichtungen, die in der jeweiligen Maske über den Modus „Felder Verschieben“ angepasst wurden, privat oder global gespeichert werden.

Unter *Sonstige Eigenschaften* können weitere Eigenschaften definiert werden, die zur Recherche bei möglichen Problemen dienen. Bei *Debug* werden spezifische Meldungen im zum cimERP geschriebenen Log ausgegeben. Ist das Kennzeichen *RAM-Verbrauch in Trace/Log* aktiv, dann wird eine zusätzliche Protokollierung zum Verbrauch des Arbeitsspeichers aktiv. Diese kann über das Fenster-Debug eingesehen werden.

Voreinstellungen Fenster

Über die Voreinstellungen können bestimmte Maskenfelder, benutzer- oder mandantenbezogen, vorbelegt werden.



Voreinstellungen von Masken

Feldeigenschaften

Den Artikel „Tipps & Tricks zu Feldeigenschaften“ vom Januar 2019 können Sie hier lesen:
<https://www.cimdata-sw.de/newsreader/tipps-tricks-zu-feldeigenschaften.html>

Haben Sie Fragen zum Thema oder wünschen Sie weitere Informationen? Sprechen Sie uns an.

Kontakt: news@cimdata-sw.de

From:
<http://172.30.2.91/> - cimERP Online Hilfe

Permanent link:
http://172.30.2.91/doku.php?id=cimerp:5000_informationen_cimdata:0020_news_archiv:0130_2020:19

Last update: 29.03.2023 17:57:41



