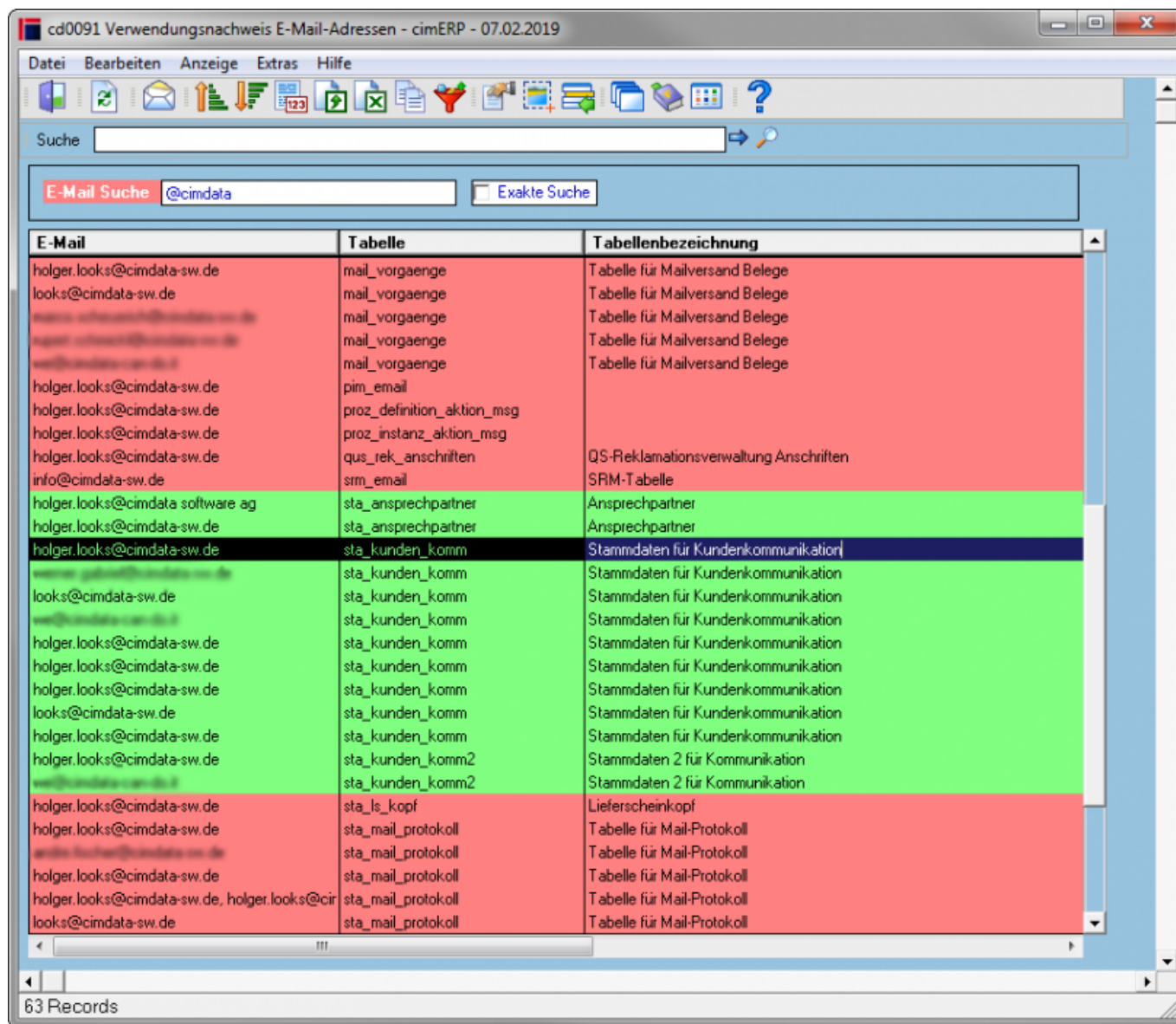


# Ersetzen von E-Mail-Adressen in cimERP

cimERP unterstützt das übersichtliche Ersetzen oder Löschen derselben E-Mail-Adresse, die im ERP an unterschiedlichen Stellen verwendet wird. In diesem Artikel ist beschrieben, welche Einstellungen und Aktionen im Programm *Verwendungsnachweis E-Mail-Adressen cd0091* zur Durchführung erforderlich sind.



Verwendungsnachweis E-Mail-Adressen in cimERP

## Verwendungsnachweis E-Mail-Adressen - Start

Mit diesem Programm werden sämtliche Stellen im ERP angezeigt, an denen eine bestimmte E-Mail-Adresse benutzt wird. Außerdem ist es möglich, mit vorhandenen Berechtigungen eine E-Mail-Adresse an allen Stellen mit einer anderen zu ersetzen oder komplett zu entfernen. Gesucht wird nach allen Adressen, die das im Feld 'E-Mail Suche' eingegebene Wort beinhalten.

Die Zeilen der Liste sind je nach Änderbarkeit der E-Mail-Adresse unterschiedlich eingefärbt. Grün eingefärbte Zeilen sind änderbar, Rot eingefärbte Zeilen nicht.

**Momentan lassen sich nur E-Mail-Adressen ändern, die in den folgenden Stammdaten-Tabellen gespeichert sind:**

- sta\_kunden\_komm
- sta\_kunden\_komm2
- sta\_ansprechpartner
- wofl\_aktion\_msg
- tab\_cr\_user\_printer
- sta\_avisdaten

Mit Doppelklick auf eine grüne (änderbare) Zeile, wird man auf das Frame verbunden, in welchem die E-Mail-Adresse gespeichert ist.

**Exakte Suche**

Wird die *Exakte Suche* aktiviert, so wird nach genau dieser E-Mail-Adresse gesucht, die im Feld steht. Daher ist es notwendig, dass die E-Mail-Adresse komplett und fehlerfrei geschrieben ist.

E-Mail Suche   Exakte Suche **Exakte E-Mail-Adresse muss vorgegeben werden!**

E-Mail	Tabelle	Tabellenbezeichnung
holger.looks@cimdata-sw.de	auf_cr_kopfdaten	Sicherungstabelle für CR-Ausdrucke
holger.looks@cimdata-sw.de	crm_aktion_kunden	CRM-Tabelle
holger.looks@cimdata-sw.de	crm_email	CRM-Tabelle
holger.looks@cimdata-sw.de	crm_email	CRM-Tabelle
holger.looks@cimdata-sw.de	crm_email	CRM-Tabelle
holger.looks@cimdata-sw.de	eink_anfr_anschrift	Anfrage Anschrift
holger.looks@cimdata-sw.de	eink_bestellanschrift	Bestellung Bestellanschriften
holger.looks@cimdata-sw.de	eink_cr_kopfdaten	Sicherungstabelle für CR-Ausdrucke Einkauf
holger.looks@cimdata-sw.de	mail_vorgaenge	Tabelle für Mailversand Belege
holger.looks@cimdata-sw.de	pim_email	
holger.looks@cimdata-sw.de	proz_definition_aktion_msg	
holger.looks@cimdata-sw.de	proz_instanz_aktion_msg	
holger.looks@cimdata-sw.de	qus_rek_anschriften	QS-Reklamationsverwaltung Anschriften
holger.looks@cimdata-sw.de	sta_ansprechpartner	Ansprechpartner
holger.looks@cimdata-sw.de	sta_kunden_komm	Stammdaten für Kundenkommunikation
holger.looks@cimdata-sw.de	sta_kunden_komm	Stammdaten für Kundenkommunikation

Exakte Suche der E-Mail-Adresse in cd0091

**Tauschen von E-Mail-Adressen**

In diesem Frame kann eine E-Mail-Adresse in den Stammdaten-Tabellen ersetzt oder entfernt werden. Diese wird an den aufgeführten Stellen im gesamten cimERP ersetzt.

Wie auch im Anzeigeframe in der Exakten Suche, müssen hierzu die **kompletten E-Mail-Adressen** fehlerfrei angegeben werden. Ein teilweises Ersetzen könnte zu Verfälschungen führen. (Ersetze: „schuster.xxxx.de“ zu „mayer.xxxx.de“ → Mögliche Vornamen würden hierbei ignoriert werden.)

Erst bei Angabe einer vollständigen E-Mail-Adresse werden in der Tabelle Ergebnisse angezeigt und

erst dann lässt sich der Button für das „Ersetzen“ klicken. Es werden nur einzigartige Einträge angezeigt, um zu verdeutlichen, wo und wie genau die E-Mail-Adresse danach aussehen wird.

Wird eine der beiden Adressen geändert, graut sich der Button aus, um ein versehentliches Löschen oder falsches Ersetzen zu unterbinden.

E-Mail alt

E-Mail neu

Momentane E-Mail-Adresse	Ersetzte E-Mail-Adresse	Tabelle
holger.looks@cimdata-sw.de	@cimdata-sw.de	sta_ansprechpartner
holger.looks@cimdata-sw.de	@cimdata-sw.de	sta_kunden_komm
holger.looks@cimdata-sw.de	@cimdata-sw.de	sta_kunden_komm2
holger.looks@cimdata-sw.de	@cimdata-sw.de	wofl_aktion_msg

Ersetzen von E-Mail-Adressen

### E-Mail-Adressen löschen

Wird das Feld 'E-Mail neu' leer gelassen, so wird die alte E-Mail-Adresse entfernt und nicht ersetzt! Der Button ändert seinen Text in „E-Mail-Adressen löschen“ und die Tabellenspalte für die ersetzte E-Mail-Adresse bleibt leer.

E-Mail alt

E-Mail neu

Momentane E-Mail-Adresse	Ersetzte E-Mail-Adresse	Tabelle
holger.looks@cimdata-sw.de		sta_ansprechpartner
holger.looks@cimdata-sw.de		sta_kunden_komm
holger.looks@cimdata-sw.de		sta_kunden_komm2
holger.looks@cimdata-sw.de		wofl_aktion_msg

Löschen von E-Mail-Adressen

Der **cimERP**-Leitfaden zu diesem Thema steht Ihnen als Kunde von cimdata auch in unserer **cimERP** Online Hilfe unter dem Bereich *Administration* zur Verfügung.

From: <http://172.30.2.91/> - **cimERP Online Hilfe**

Permanent link: [http://172.30.2.91/doku.php?id=cimerp:5000\\_informationen\\_cimdata:0020\\_news\\_archiv:0120\\_2021:10](http://172.30.2.91/doku.php?id=cimerp:5000_informationen_cimdata:0020_news_archiv:0120_2021:10)

Last update: **30.03.2023 13:46:10**

