

# Rechtschreibprüfung RTF - TXSpellChecker - Erweiterung

**Diese Funktion ist erst ab cimERP Version 3.70 verfügbar**  
**Kunden ab dieser Version erhalten die integrierte Rechtschreibprüfung per Auto-Update**  
**Eine Neuregistrierung der RTF-Textcontrol-Komponente wird anschließend dringend empfohlen**

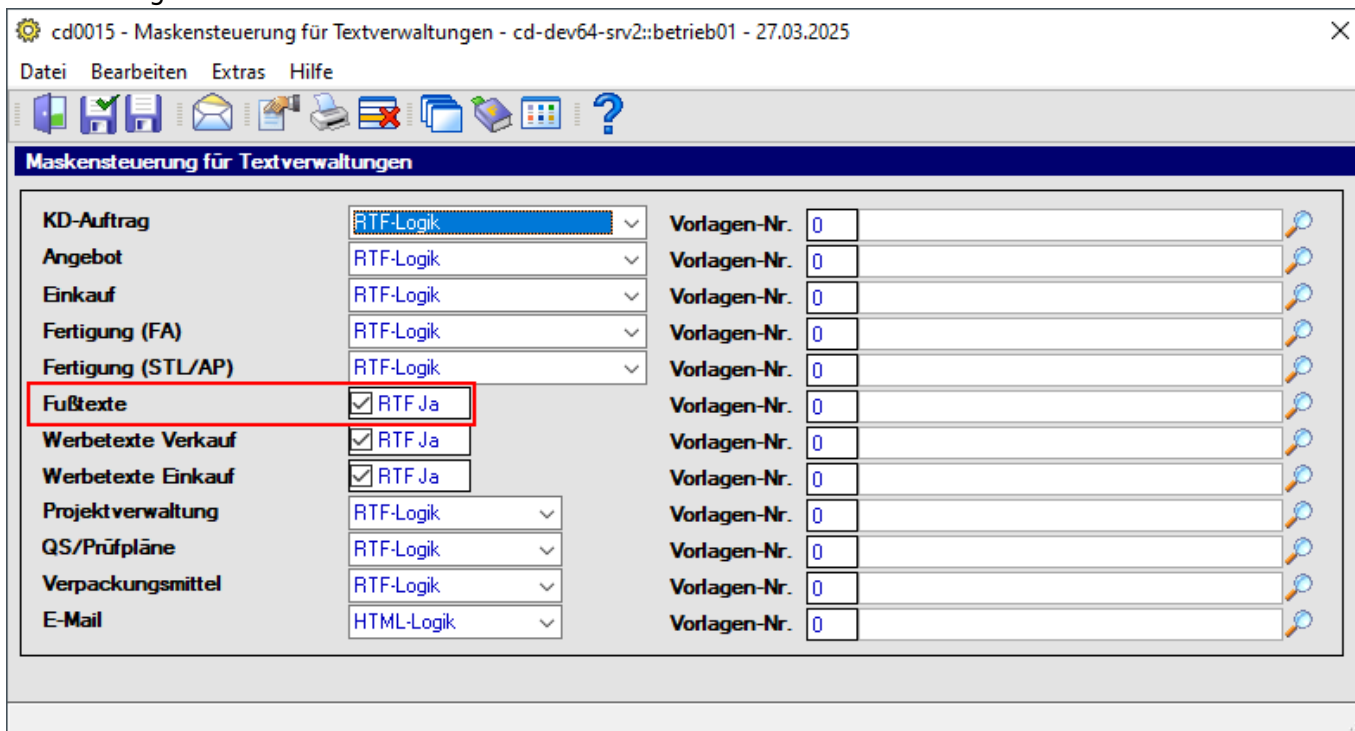
siehe hierzu:

- [Anzeige zu registrierende Dateien](#)
- [Automatisierte Registrierung](#)

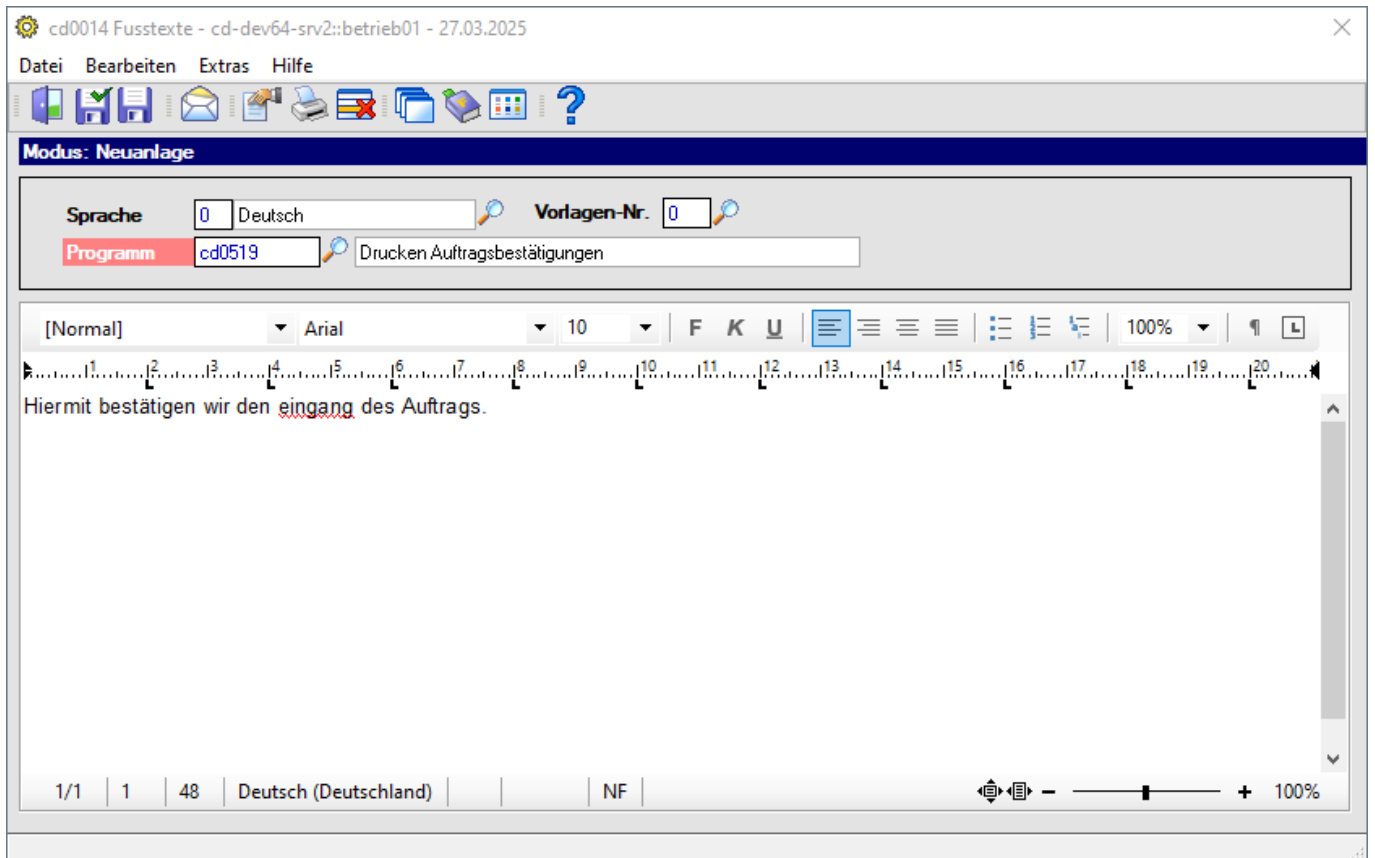
Das im cimERP integrierte RTF-Feld (Rich Text Format) wurde um eine Funktion zur automatisierten Rechtschreibprüfung erweitert.  
Zusätzlich zur Version 3.70 des ERPs ist die Voraussetzung hierfür das RTF-Modul. Wurde dieses lizenziert und die RTF-Logik über die [Basisparameter Textverwaltung](#) aktiviert so wird automatisch der Text geprüft.

## Rechtschreibprüfung

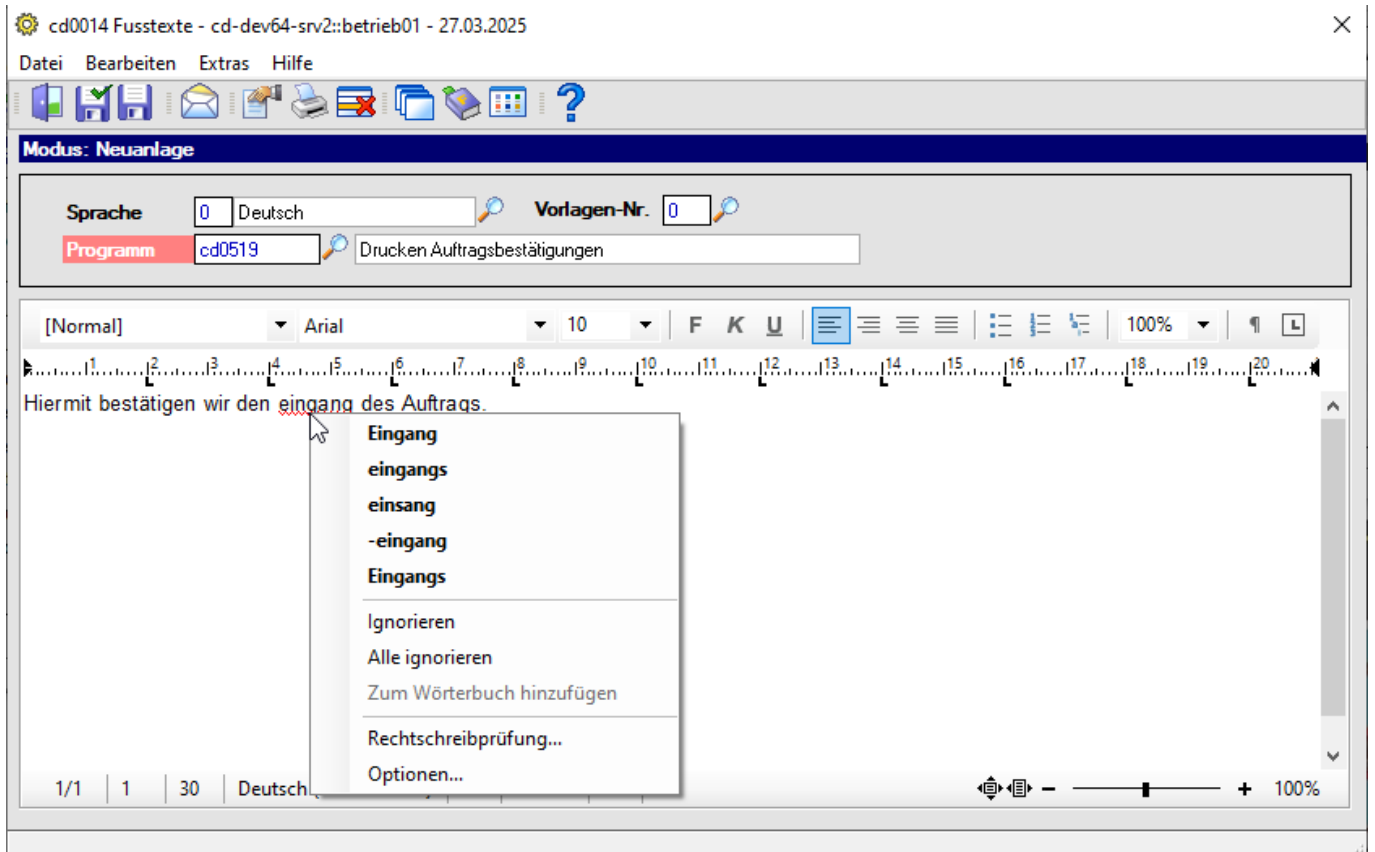
Die RTF-Logik wurde aktiviert:



Wird nun die Maske geöffnet und eine Eingabe getätigt, so wird automatisch auf Rechtschreibung geprüft:



Fehlerhafte Wörter werden **rot** unterstrichen.  
Per Rechtsklick auf das entsprechende Wort, wird eine Vorschlagswortliste geöffnet.  
Hier kann aus einer Reihe von Vorschlägen ausgewählt werden und per Linksklick direkt in das RTF-Feld übernommen werden.



cd0014 Fusstexte - cd-dev64-srv2::betrieb01 - 27.03.2025

Datei Bearbeiten Extras Hilfe

Modus: Neuanlage

Sprache  Deutsch  Vorlagen-Nr.

Programm

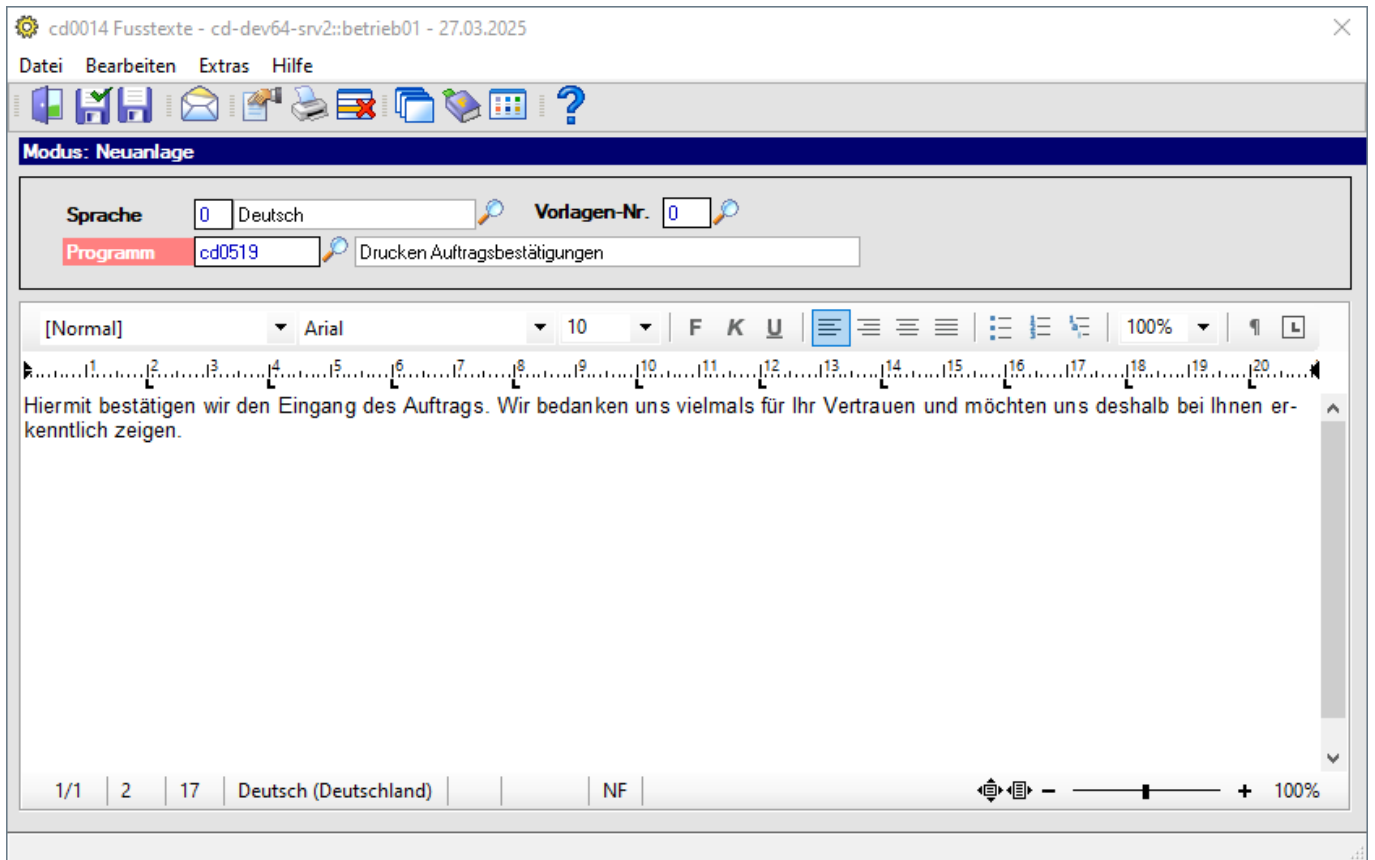
[Normal] Arial 10 F K U 100%

Hiermit bestätigen wir den Eingang des Auftrags.

1/1 | 1 | 30 | Deutsch (Deutschland) | NF | 100%

## Silbentrennung

Eine weitere neue Funktion ist die automatisierte Silbentrennung. Wird vom RTF-Feld das Ende der Zeile erkannt so wird automatisch sinnvoll eine Silbentrennung durchgeführt.

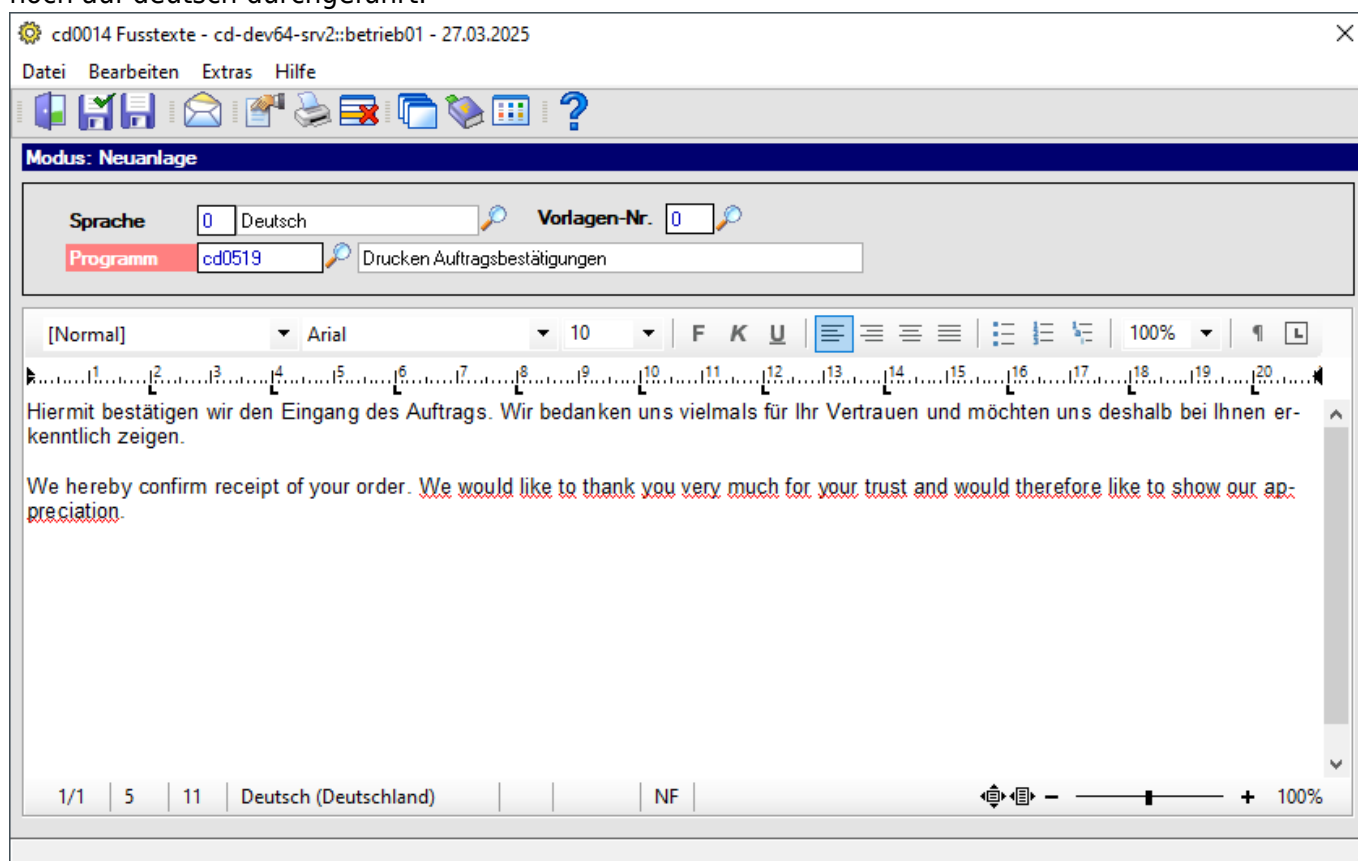


## Spracherkennung

Zusätzlich besitzt das RTF-Feld nun eine automatische Spracherkennung der eingegebenen Sprache. Diese Funktion ist aus Performancegründen aktuell nur beim Start eines RTF-Feldes möglich. Das bedeutet, zur Laufzeit bei der Eingabe wird ihre Betriebssystem-Sprache eingestellt. Wird jedoch ein Text geladen, welcher mehrere Sprachen enthält, so wird vom RTF-Feld erkannt, um welche Sprache es sich handelt.

**Hinweis: Aktuell werden nur deutsch und englisch unterstützt. Sollten weitere Sprachen gefordert sein, bitte mit cimdata abklären**

Im Beispiel wurde ein englischer Text per Hand eingegeben. Aktuell wird die Rechtschreibprüfung noch auf deutsch durchgeführt.



Wird nun gespeichert und neu geöffnet, wird direkt erkannt, dass es sich um einen englischen Text handelt und die Rechtschreibprüfung wird für den englischen Text ausgeführt.

cd0014 Fusstexte - cd-dev64-srv2::betrieb01 - 27.03.2025

Datei Bearbeiten Extras Hilfe

Modus: Ändern

Sprache 0 Deutsch Vorlagen-Nr. 0

Programm cd0519 Drucken Auftragsbestätigungen

[Normal] Arial 10 F K U 100%

Hiermit bestätigen wir den Eingang des Auftrags. Wir bedanken uns vielmals für Ihr Vertrauen und möchten uns deshalb bei Ihnen erkenntlich zeigen.

We hereby confirm receipt of your order. We would like to thank you very much for your trust and would therefore like to show our appreciation.

1/1 5 11 Englisch (Vereinigte Staaten) NF 100%

Zeile 7/28

RTF, cd allg textcontrol, cduc textcontrol tx26, cdec textcontrol tx26

From: <http://172.30.2.91/> - **cimERP Online Hilfe**

Permanent link: [http://172.30.2.91/doku.php?id=cimerp:1000\\_releasenotes:0370\\_release\\_3.70:0010\\_rtf\\_rechtschreibpruefung](http://172.30.2.91/doku.php?id=cimerp:1000_releasenotes:0370_release_3.70:0010_rtf_rechtschreibpruefung)

Last update: **31.03.2025 10:48:04**

