

# Sachbearbeiter-Gruppen als Mail/ToDo-Empfänger

**Diese Funktion ist erst ab cimERP Version 3.30 verfügbar**  
**Stand: 01.08.2025**

Es gibt nun die Möglichkeit ERP-Sachbearbeiter-Gruppen als Mail/ToDo-Empfänger einzutragen. Zusätzlich gibt es den Platzhalter „&(ALLEERPMAILEMPFAENGER)“, welcher als Empfänger hinterlegt werden kann, dieser ermöglicht es Mails/Todos/Popups/... an alle aktiven Sachbearbeiter des ERPs zu senden.

(Dies ist z.B. für eine Rundmail an alle Sachbearbeiter nützlich, wie eine Info nach der Installation des AutoUpdates)

Beim Mailing werden nur eMail-Adressen von aktiven Sachbearbeitern beachtet, ist ein Sachbearbeiter auf Status „Inaktiv“ wird an dessen hinterlegte eMail-Adresse keine Mail versandt. Ebenfalls wird der Sachbearbeiter-Status auch bei allen anderen Nachrichtenarten, wie Todos, Popups, interne Nachrichten usw. geprüft, sodass keine Nachrichten an inaktive Sachbearbeiter versendet werden.

## Sachbearbeiter Matchcode

Ist die Funktion des Mailversands an Gruppen und alle Sachbearbeiter verfügbar, werden im Matchcode für die Empfänger (Sachbearbeiter-Matchcode) auch die SB-Gruppen und der neue Platzhalter angezeigt.

Per OptionFields kann ausgewählt werden, ob Sachbearbeiter und/oder Sachbearbeiter-Gruppen aufgelistet werden, für eine einfache Auswahl.

Dies ist nun im Sachbearbeiter- sowie im Mailadressen-Matchcode verfügbar. (SB-Gruppen Auswahl nur verfügbar, wenn Verarbeitung von SB-Gruppen im Eingabefeld auch möglich)

Matchcode Sachbearbeiter

Suche

Anzeige SB: Nur aktive Sachbearbeiter

Auswahl: SBs + SB-Gruppen

Sachbearbeiter-Nr.	Sachbearbeiter-Name	SB-Benutzer-Profil	Angemeldet?
81	nicht antworten	noreply	Nein
1234	Testi & ... >>> #	testi	Nein
20	Gäste (GRUPPE)	guests	
23	fritzi (GRUPPE)	fritz	
30	ERP-Benutzer2 (GRUPPE)	erp2	
32	Aushilfen (GRUPPE)	hilf	
44	admin (GRUPPE)	admin	
51	xx_test_wk (GRUPPE)	xxtwk	
54	test_wk (GRUPPE)	test_wk	
65	Inaktive Benutzer (GRUPPE)	inaktiv	
70	VertriebsD (GRUPPE)	vso	
75	a_Schneider Test (GRUPPE)	schneider	
999	ERP-Benutzer1 (GRUPPE)	erp	

50 Records

Matchcode Mailadressen

Suche

Anzeige: Sachbearbeiter-Gruppen

Kunde: 1000

Nummer	Name	Mailadresse
	Platzhalter für alle ERP-Sachbearb	&(ALLEERPMAILEMPFAENGER)
20	Gäste	guests
23	fritzi	fritz
30	ERP-Benutzer2	erp2
32	Aushilfen	hilf
44	admin	admin
51	xx_test_wk	xxtwk
54	test_wk	test_wk
65	Inaktive Benutzer	inaktiv
70	VertriebsD	vso
75	a_Schneider Test	schneider

12 Records

## cd6507 - Workflow

Die Funktion des Mailversands an SB-Gruppen und an alle Sachbearbeiter ist im [cd6507 - Workflows](#) verfügbar.

Dies funktioniert bei den Aktionen „Nachricht senden“ und „ToDo“.

Bei dem Versand von einer „EMail“ ist das Folgende der Fall, bei allen anderen Nachrichtenarten ist dies nicht nötig:

Sobald eine Gruppe oder der neue Platzhalter per Matchcode ausgewählt werden, wird auch das Kennzeichen „Server Mail“ aktiviert, dies wird im cd6507 für den Mailversand an Gruppen und alle Sachbearbeiter benötigt, um einen Versand an alle eMail-Adressen zu garantieren, denn ohne Verwendung der Server Mail kann dies beim Aufruf eines solchen Workflows zu Versandproblemen führen.

Die Funktion steht bei „EMail“ jedoch nur zur Verfügung, wenn die Server Mail mit dem Mailsystem SMTP und dem Mailadapter Version 2 eingestellt ist.

cd6507 Workflow-Aktionen - cd-dev-srv2/betrieb01 - 28.07.2025

Datei Bearbeiten Anzeige Extras Hilfe

Suche

<b>Modul</b>	PERI	<b>Zeitsteuerung</b>
<b>Programm</b>	cd9999	
<b>Ereignis</b>	periodischer Ablauf	
<b>Nächster Lauf</b>		
<b>Letzter Lauf</b>		

**Aktions-Nummer** 6810    **Status** AKTIV    **Ausführung im Hintergrund (über Workflow-Engine)**  Ja

**Art** Einfache Aktion

**Bezeichnung** Mailversand an Gruppen und alle SB

**Bemerkung**

**KL-Leiste** Keine Referenz-Wolfs vorhanden!

**wird ausgeführt, wenn - folg. Bedingung wahr ist:**

**Feld**

**Bedingung** hat beliebigen Wert    **Kompilieren**    **Test**    **Starten**

**Verknüpfung zu Vorgängeraktion**

**Verkn.-Logik** oder

**Aktions-Nr.** 0

**Nachfolge-Aktion** cd9999    0    0

**Aktion** Nachricht senden

**Art der Nachricht** EMail    **Server Mail**  ja    **Message-Dialogwindow**  nein

**An** &{ALLEERPMAILEMPFAENGER};

**Kopie**

**Blindkopie**

**Thema** Rundmail an alle ERP-Sachbearbeiter

**Text**

Hallo

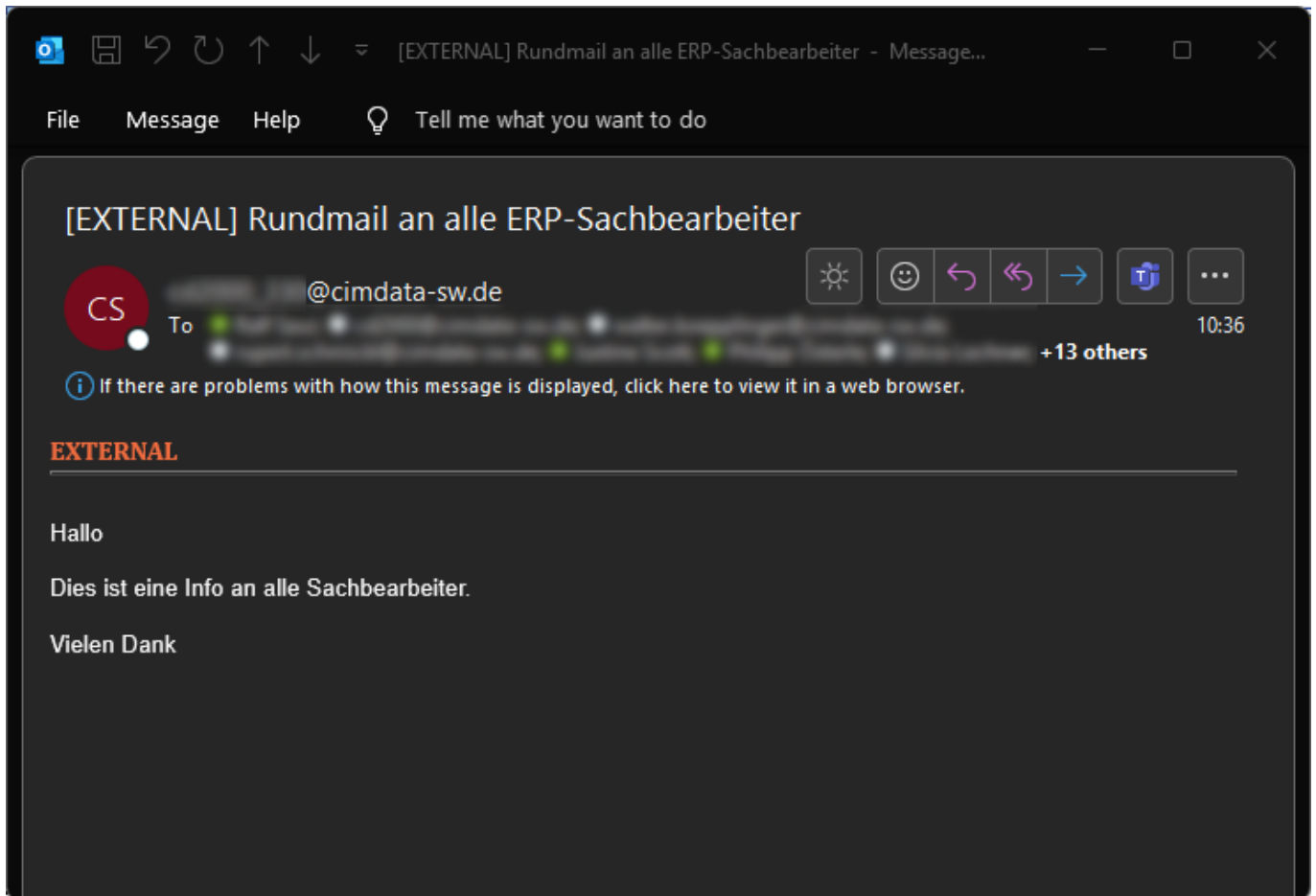
Dies ist eine Info an alle Sachbearbeiter.

**Anhänge**

Anhang	Bt	Bu

Zeile 235/279 - 0 Records

Per ServerMail versandte Mail, im Outlook empfangen:



## Wofl Formel

Die Verwendung der SB-Gruppen ist genauso wie in der Maske auch im Code eines Workflows, bei einem ActionSendMessage()-Aufruf nutzbar. Hierzu muss lediglich das Gruppenprofil, wie in der Maske, als Empfänger eingetragen werden.

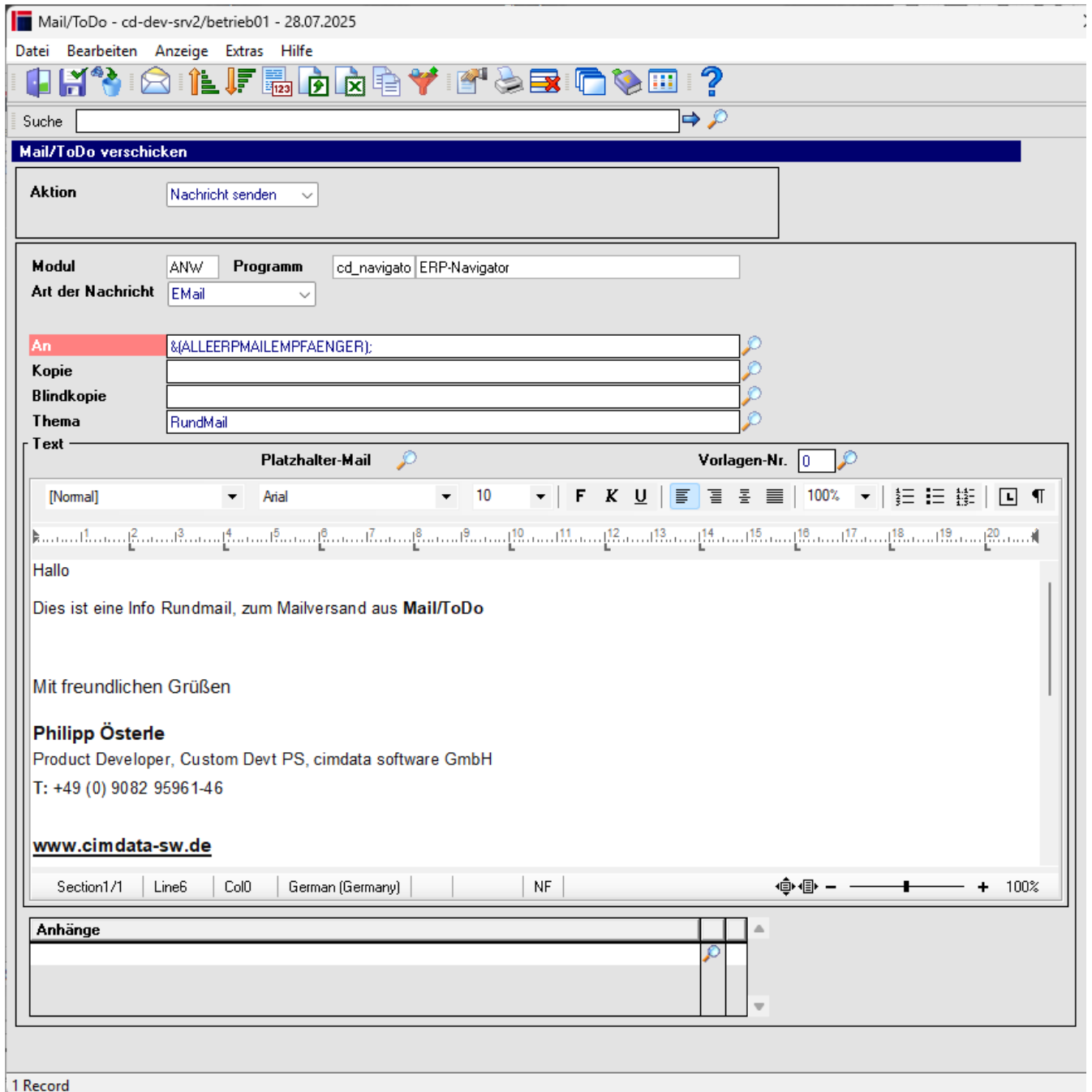
## Mail/ToDo

Die Funktion des Mailversands an SB-Gruppen und an alle Sachbearbeiter ist in der [Mail/ToDo-Maske](#) verfügbar.

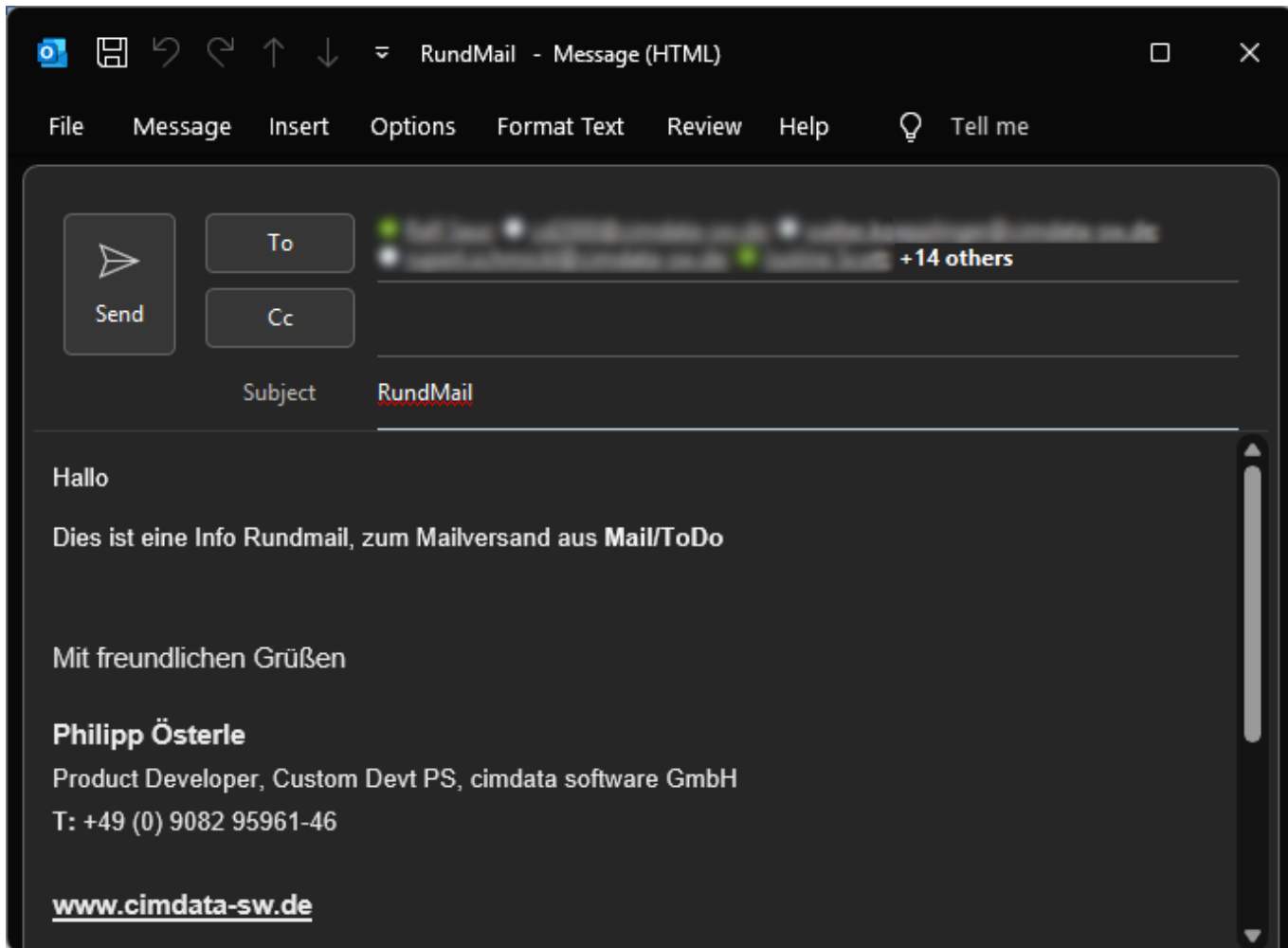
Dies funktioniert bei den Aktionen „Nachricht senden“ und „ToDo“.

Bei dem Versand von einer „EMail“ ist das Folgende der Fall, bei allen anderen Nachrichtenarten ist dies nicht nötig:

Beim Mail/ToDo ist keine Server Mail verfügbar, dies bedeutet jedoch, dass die Funktion bei einer „EMail“ nur zur Verfügung steht, wenn der jeweilige ERP-User, welcher die Mail/ToDo-Maske startet, ein passendes Mailsystem mit der Mailadapter Version 2 hinterlegt hat. Passende Mailsysteme für einen ERP-User sind „Outlook“ oder „SMTP“.



Versandbeispiel mit Outlook mit Abfrage vor Versand: (in der Vorschau)



## cd9704 - Mailcockpit

Die Funktion des Mailversands an SB-Gruppen und an alle Sachbearbeiter ist im [cd9704 - Mailcockpit](#) verfügbar.

Ist Server Mail aktiviert, so muss bei der Server Mail das Mailsystem SMTP und der Mailadapter Version 2 eingestellt ist. Ist Server Mail deaktiviert, so steht die Funktion nur zur Verfügung, wenn der ERP-User, ein passendes Mailsystem mit dem Mailadapter Version 2 hinterlegt hat. Passende Mailsysteme für einen ERP-User sind „Outlook“ oder „SMTP“.

cd9704 Mailcockpit - cd-dev-srv2/betrieb01 - 01.08.2025

Datei Bearbeiten Anzeige Extras Hilfe

Suche

**Maildaten Rechnung**

**Kunde** 1000 Matthias Mustermann Wegebau GmbH  
DE - 91710 Gunzenhausen Adlerweg 47

**Mailadresse generell** cd2000@cimdata-sw.de

**Auftrag** 280259/000

**Beleg-Nr.** 280259000 **Beleg-Datum** 16.07.2025

**Erstellt von** oesterle

**Datei** RECHNUNG\_280259000\_Vorgang\_Nr\_280259000.pdf **Anzeigen**

**Mail-Daten** | Mail-Anhänge

**Mailadresse für Rechnung** &{ALLEERPMAILEMPFAENGER}

**Thema** Rechnung 280259000 - Datum: 24.11.2021

**Kopie an** oesterle

**Blindkopie an**

**Vorlagen-Nr.** 0

Sehr geehrte Damen und Herren,  
anbei unsere Rechnung für die gelieferte Ware.

Mit freundlichen Grüßen  
Ihre cimdata software AG

Mit freundlichen Grüßen  
**Philipp Österle**  
Product Developer, Custom Devt PS, cimdata software GmbH

Section1/1 | Page1/1 | Line1 | Col0 | NF | 100%

Zeile 1/1 - 0 Records

### \$TAGS

From: <http://172.30.2.91/> - **cimERP Online Hilfe**

Permanent link: [http://172.30.2.91/doku.php?id=cimerp:1000\\_releasenotes:0330\\_release\\_3.30:0080\\_sb\\_gruppen\\_als\\_mailempfaenger](http://172.30.2.91/doku.php?id=cimerp:1000_releasenotes:0330_release_3.30:0080_sb_gruppen_als_mailempfaenger)

Last update: **17.04.2026 15:30:49**

