

Dispomonitor mit zusätzlichen Anzeigen

Im **Dispomonitor** können künftig bis zu 10 weitere Zeilen angezeigt werden.

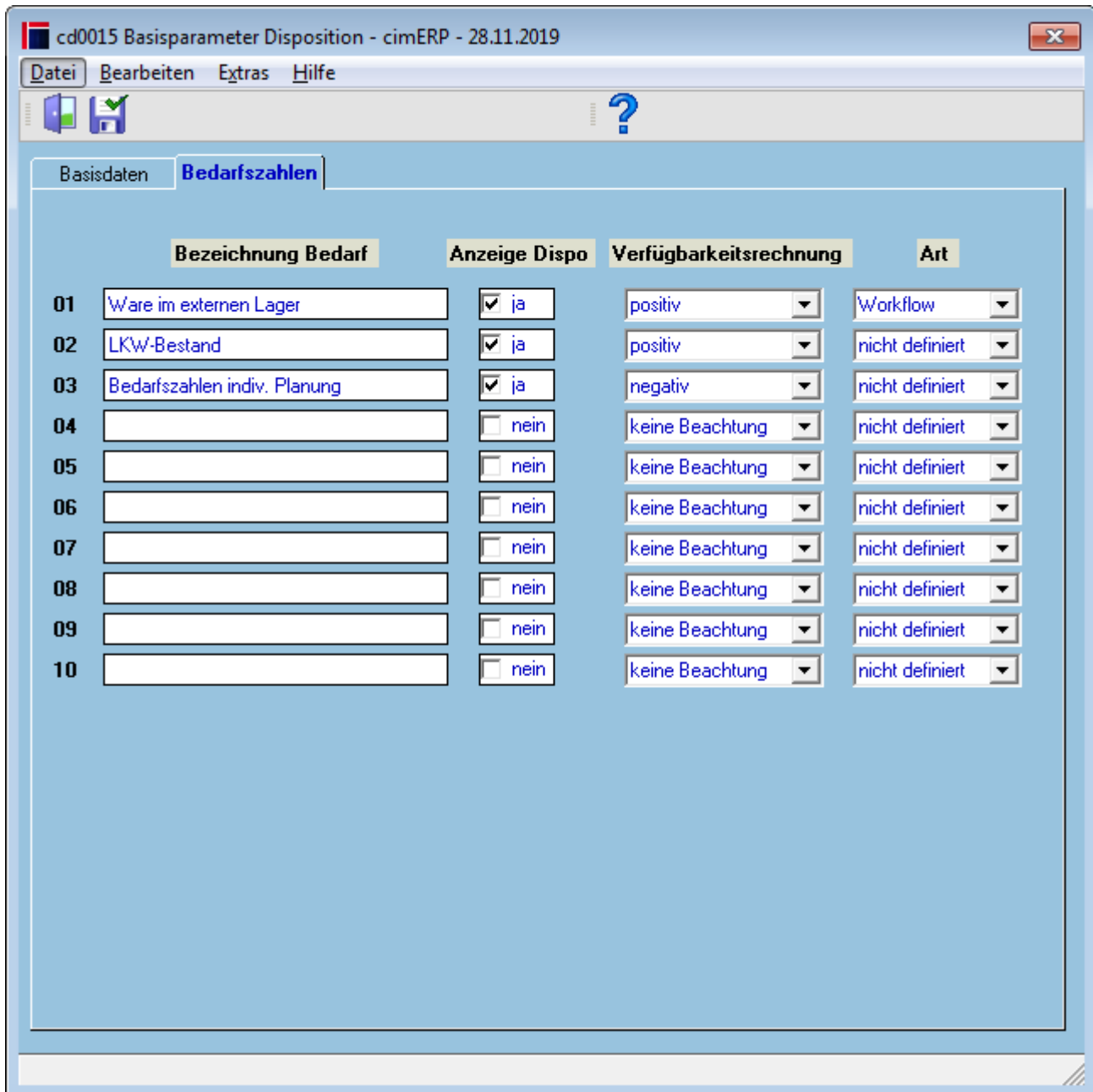
The screenshot displays the SAP Dispomonitor interface for 'Zentrallager'. At the top, key metrics are shown: Lagerbestand (2,000 m³), Mind.Bestand, and Meld.Bestand (5,000). The main table shows inventory data for weeks 40/19, 43/19, and 44/19. A red box highlights the 'Waren im externen Lager' section. Below the main table is a list of items with columns for Lager, Artikel, and various attributes.

Wochen	40/19	43/19	44/19	Restl. Wochen
+ Einkauf LT				
+ Einkauf BT				
- KD-Lager				
- KD-Fert				
- Bedarf Prod.	10,000			
- Sim. Bed. P.				
+ Ware im externen Lager		1,000	9,000	
+ LKW-Bestand			20,000	
+ Bedarfzahlen indiv. Planung			12,000	
Verfügbar BT	- 8,000	- 7,000	10,000	
Verfügbar	- 8,000	- 7,000	10,000	

Lager	Artikel	Var.1	Var.2	Var.3	Ber.	Regal	Fach	Disp	Teilegr.1	Teilegr.2	PGr.	ZuPo	Suchbegriff
	0 wk100,9001							20				1	
	0 wk100,ABS							20				5	

Die Verwaltung erfolgt im **Basisparameter Disposition**.

Hier kann neben der Bezeichnung definiert werden, ob die Bedarfszeile im Dispomonitor angezeigt werden soll und ob der Bedarf positiv oder negativ in die Verfügbarkeitsrechnung eingerechnet wird.



Über das Options-Feld <Art> wird festgelegt, wie die Bedarfszahlen in die Datenbank-Tabelle „sta_lagerstamm_2“ geschrieben werden. Derzeit ist das Befüllen nur per Workflow möglich. Beispiel:

Aktion

cd2000 Aktion

Bezeichnung

Nr.	Parametername	Param.-Wert
7	dispo01	
8	plus_minus01	
9	dispo02	
10	plus_minus02	
11	dispo03	

Die neuen Bedarfszahlen werden in folgenden Programmen berücksichtigt:

- cd2501 - Dispomonitor
- cd2504 - Erstellen Bestellvorschläge Einkauf
- cd4040 - Erstellen Fertigungsvorschläge
- cd2022 - Drucken Bestandsüberhang
- cd2502 - Drucken Dispoliste
- cd2525 - Drucken Dispo-Einzelnachweise

[DISP](#), [cd2501](#), [cdfp 2501 02](#)

From:
<http://172.30.2.91/> - **cimERP Online Hilfe**

Permanent link:
http://172.30.2.91/doku.php?id=cimerp:1000_releasenotes:0330_release_3.30:0010_dispomonitor

Last update: **25.06.2021 18:17:45**

