

# Platzhalter - Übersetzung der Belegarten

Im Bereich der Mailkommunikation gibt es die Möglichkeit, Platzhalter für den Betreff und Mailtext zu verwenden.

Platzhalter	Angebot	AB	LS	RE	Anfrage	Bestellung	LMA	Avis	REK	AEB	Fracht	Mahnung
\$FirmaName1APTtechnisch	X	X	X	X				X		X		
\$FirmaName2APTtechnisch	X	X	X	X				X		X		
\$FirmaName3APTtechnisch	X	X	X	X				X		X		
\$FirmaAnrede1APTtechnisch	X	X	X	X				X		X		
\$FirmaAnrede2APTtechnisch	X	X	X	X				X		X		
\$BriefanredeAPTtechnisch	X	X	X	X				X		X		
<b>\$BELEGART</b>	X	X	X	X	X	X	X	X	X	X	X	X
\$NameSBKaufmännisch	X	X	X	X	X	X	X	X		X		
\$TelefonSBKaufmännisch	X	X	X	X	X	X	X	X		X		
\$EMailSBKaufmännisch	X	X	X	X	X	X	X	X		X		
\$NameSBTechnisch	X	X	X	X	X	X	X	X		X		
\$TelefonSBTechnisch	X	X	X	X	X	X	X	X		X		
\$EMailSBTechnisch	X	X	X	X	X	X	X	X		X		

48 Records

Bei Verwendung des Platzhalters \$BELEGART wird die entsprechende Formularart ausgegeben z. B. Rechnung, Angebot usw.

Falls es sich um einen fremdsprachigen Kunden handelt, müssen die Belegarten noch in die jeweilige Sprache übersetzt werden.

(Voraussetzung: Das Modul <Fremdsprachen-Verwaltung> muss aktiviert sein)

Bitte gehen Sie bei der Übersetzung wie folgt vor:

Starten Sie das Programm <cd9402 - Übersetzen Fehlertext> und geben den Quell- und Zielsprachcode ein. Anschließend suchen Sie in der Tabelle nach „infotext“.

The screenshot shows the cimERP Navigator interface. The left pane displays a tree view of folders, with 'Übersetzen Fehlertexte' selected. The right pane shows a search for 'infotext' with filters for 'Deutsch' (0) and 'Englisch' (1). Below the filters is a table with two columns: 'Programm' and 'Programmbezeichnung'. The table contains the following records:

Programm	Programmbezeichnung
cdsyscheck	
cducArtikelstamm	
cducBerechtigung	
cducCRMANlage	
cducCheckKoreHB	
cducFertRessource	
cducFormel	
cducMatchcode	
cduc_artikeldispo	
cduc_kunde	
cp4110	
di008	
di010	
di011	
einplanung	
gri017_batch	
gii032	
glob_fraktur	
glob_va_vda4913	
globale	
hbi008	
hp_kdind	
hpi015	
iii019	Inventurpuffer
infotext	
l_nein_titel	
ja_nein_text	
ja_nein_titel	
mfi4280	
mfi4021	
mo0506	Erstellen Abrufe aus Rahmenauftrag
moi001	Import Sonderkonditionen
sci007	

816 Records

Per Doppelklick gelangen Sie in die Detailmaske, in der alle Fehlertexte zum Programm „infotext“ angezeigt werden. In der Suchleiste oberhalb der Tabelle kann nach der Belegart gesucht werden, die übersetzt werden soll:

cd9402 Übersetzen Fehlertexte - cimERP - 13.11.2019

Datei Bearbeiten Einstellungen Anzeige Extras Hilfe

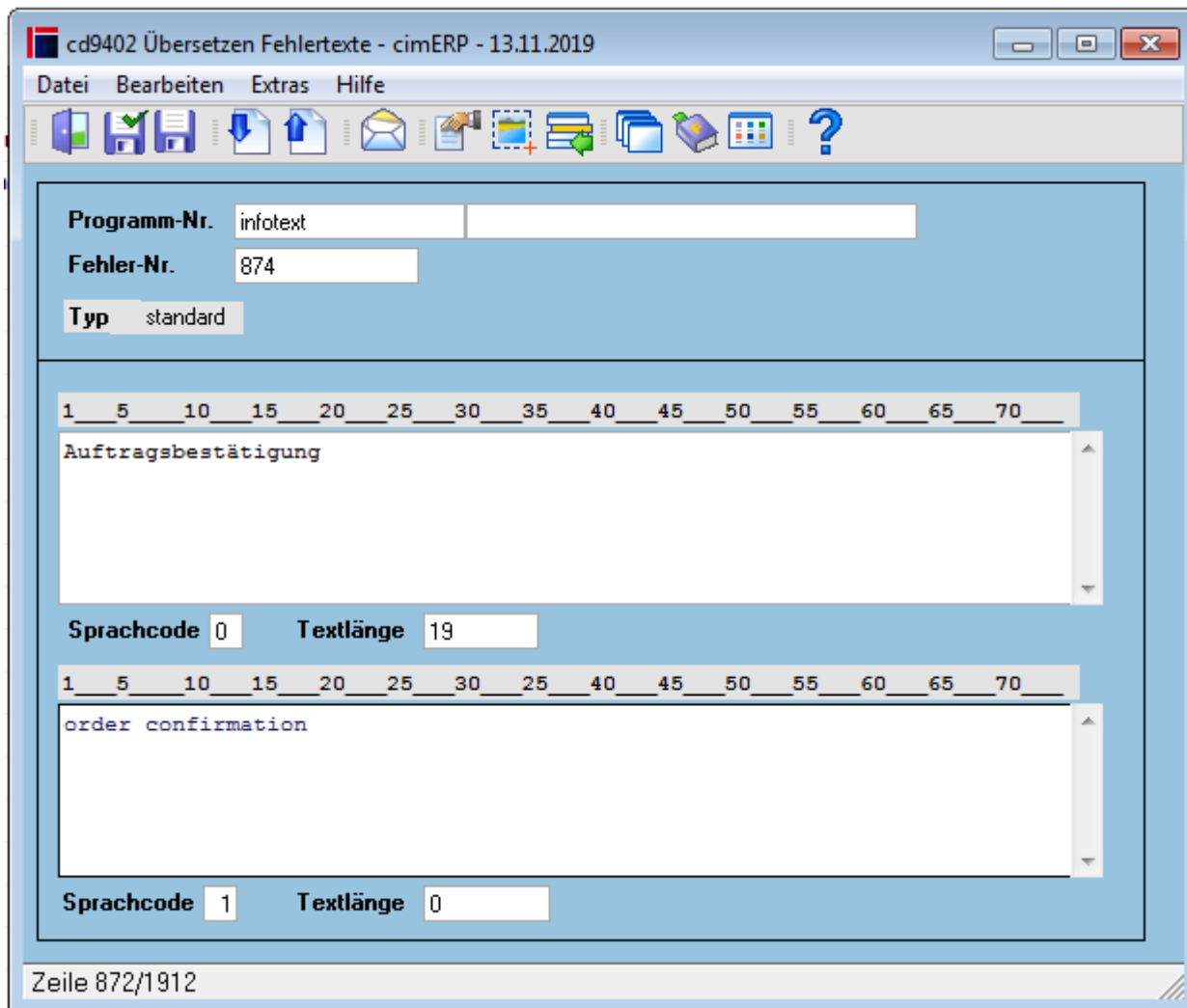
Suche

Sprachcode  Deutsch **übersetzen in**  Englisch  
 Programm

FN	Fehlertext	Übersetzt
866	aktuell	
867	abgelaufen	
868	zukünftig	
869	Bilder werden geladen...	
870	Matchcode Geschäftsbereich XDRECO	
871	Matchcode Mahntextgruppe XDRECO	
872	Matchcode Kostenstelle XDRECO	
873	Matchcode Lieferschein	
874	<u>Auftragsbestätigung</u>	
875	Lieferschein	
876	Rechnung	
877	Lieferanmahnung	
878	Alle	
879	Versendet	
880	Fehlerhaft	
881	Neu	
882	Nicht versendet	
883	Auftrag \$1 Pos.: \$2 wird gerade eingeplant.	
884	Einplanung aktiv.	
885	Aufträge und Angebote	
886	Aufträge	
887	Leisten für	
888	Angebote und Aufträge	
889	Angebote	
890	Reklamation	
891	Vorkalkulation	
892	cd0020 Kundenstamm / Adressverwaltung	
893	Lieferscheinnummer	
894	Lieferscheindatum	
895	Rechnungsnummer	
896	Rechnungsdatum	
897	Versandart	
898	Rechnungskennzeichen	

Zeile 803/816 - 1912 Records

Mit einem weiteren Doppelklick gelangt man in folgende Maske, in der die Texte/Belegarten übersetzt werden können:



Folgende Formulararten können derzeit für den Platzhalter verwendet und übersetzt werden:

Formularart	Fehlernummer
Auftragsbestätigung	874
Lieferschein	875
Zollrechnung	930
Kostenvoranschlag	936
Vorausrechnung	931
Kommisionierschein	932
Gutschrift	1036
Storno-Gutschrift	1594
Rechnung	876
Storno-Rechnung	1593
Storno-Sammelrechnung	1595
Versandanweisung	764
Betriebsauftrag	385
Anzahlungsrechnung	563
Angebot	383
Lieferschein-Fremdarbeitsgang	933
Anfrage	314
Bestellung	318

Lieferanmahnung	877
Mahnung AB Bestellung	1771
Rücklieferschein	937
Sammellieferschein	935
Sammelrechnung	934
Auftragseingangsbestätigung	1205
Rek.Gutschrift	1548
Wartungsrechnung	1870
Avisierung	1061
Reklamation	830
Frachtbrief	1596
Mahnung	1868
Gelangensbestätigung	1906

From:  
<http://172.30.2.91/> - **cimERP Online Hilfe**

Permanent link:  
[http://172.30.2.91/doku.php?id=cimerp:1000\\_releasenotes:0309\\_release\\_3.09:0050\\_uebersetzung\\_platzhalter\\_belegart](http://172.30.2.91/doku.php?id=cimerp:1000_releasenotes:0309_release_3.09:0050_uebersetzung_platzhalter_belegart)

Last update: **25.06.2021 18:17:45**

