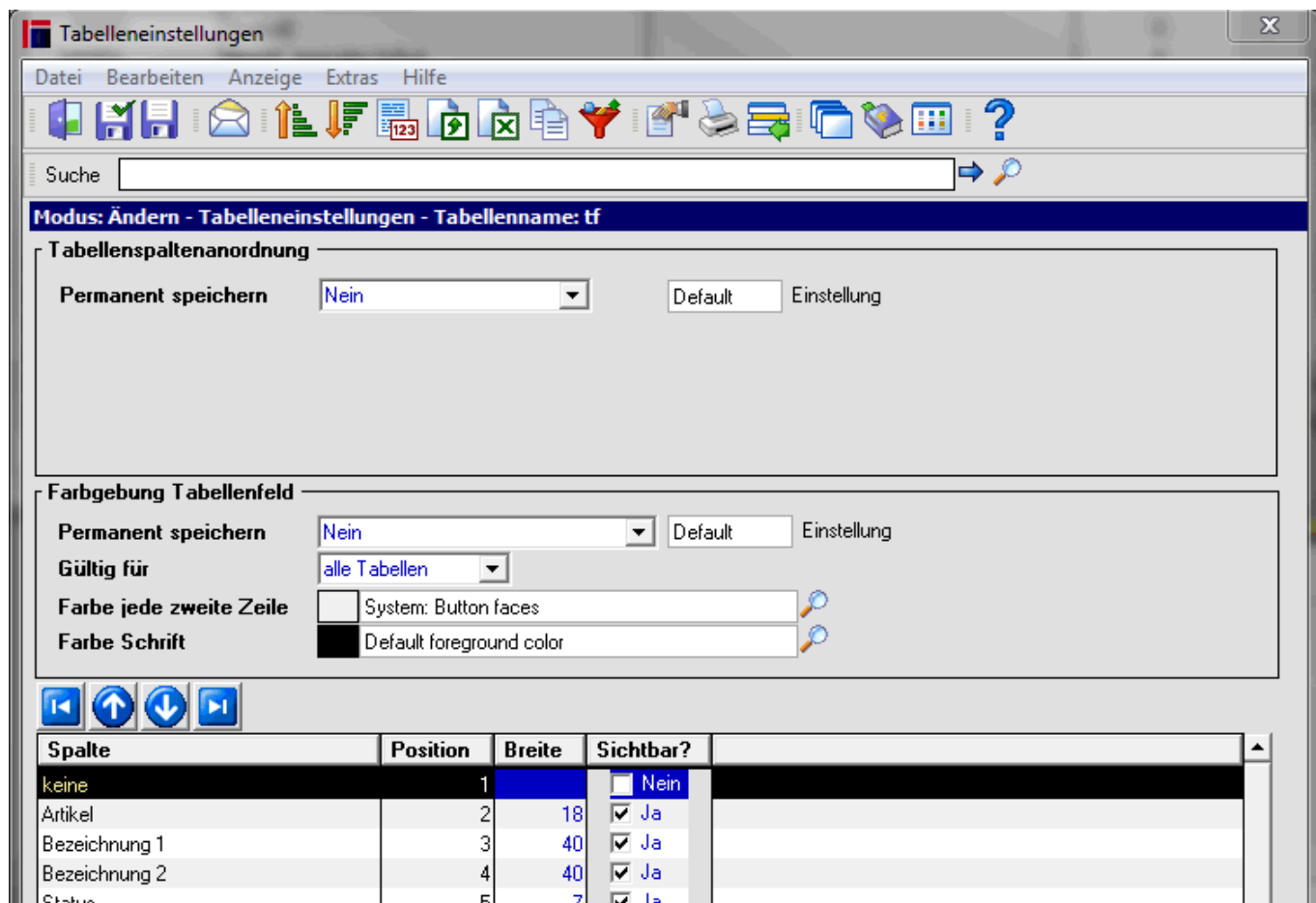


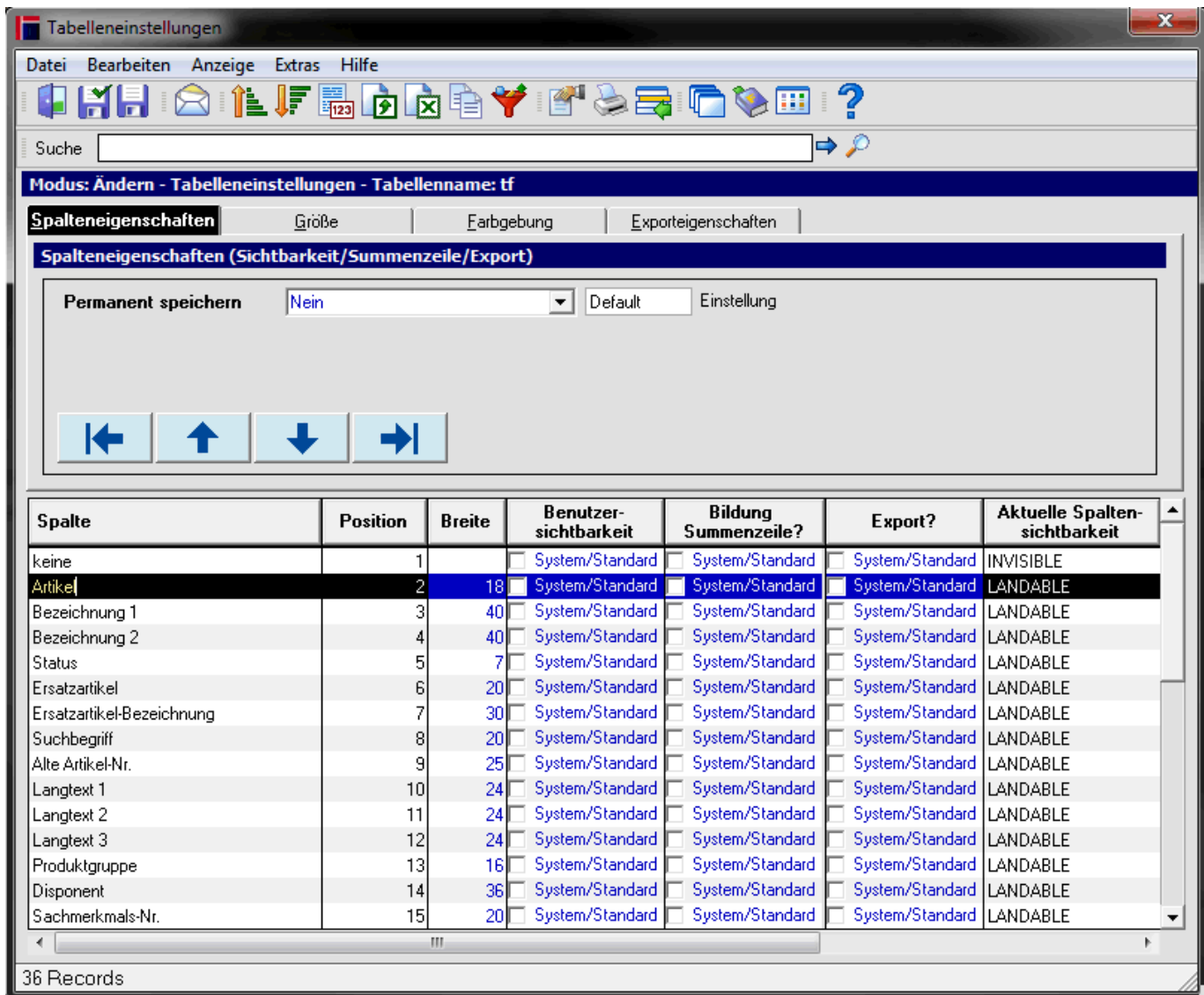
Erweiterung Tabelleneinstellungen/Tabellenspaltenanordnung

Der Dialog zu den Tabelleneinstellungen und der Tabellenspaltenanordnung wurde überarbeitet.

Hier das alte Fenster aufgerufen aus dem Artikelmatchcode:



Und hier das neue Fenster ebenso aufgerufen aus dem Artikelmatchcode:



Folgende Abschnitte haben sich geändert:

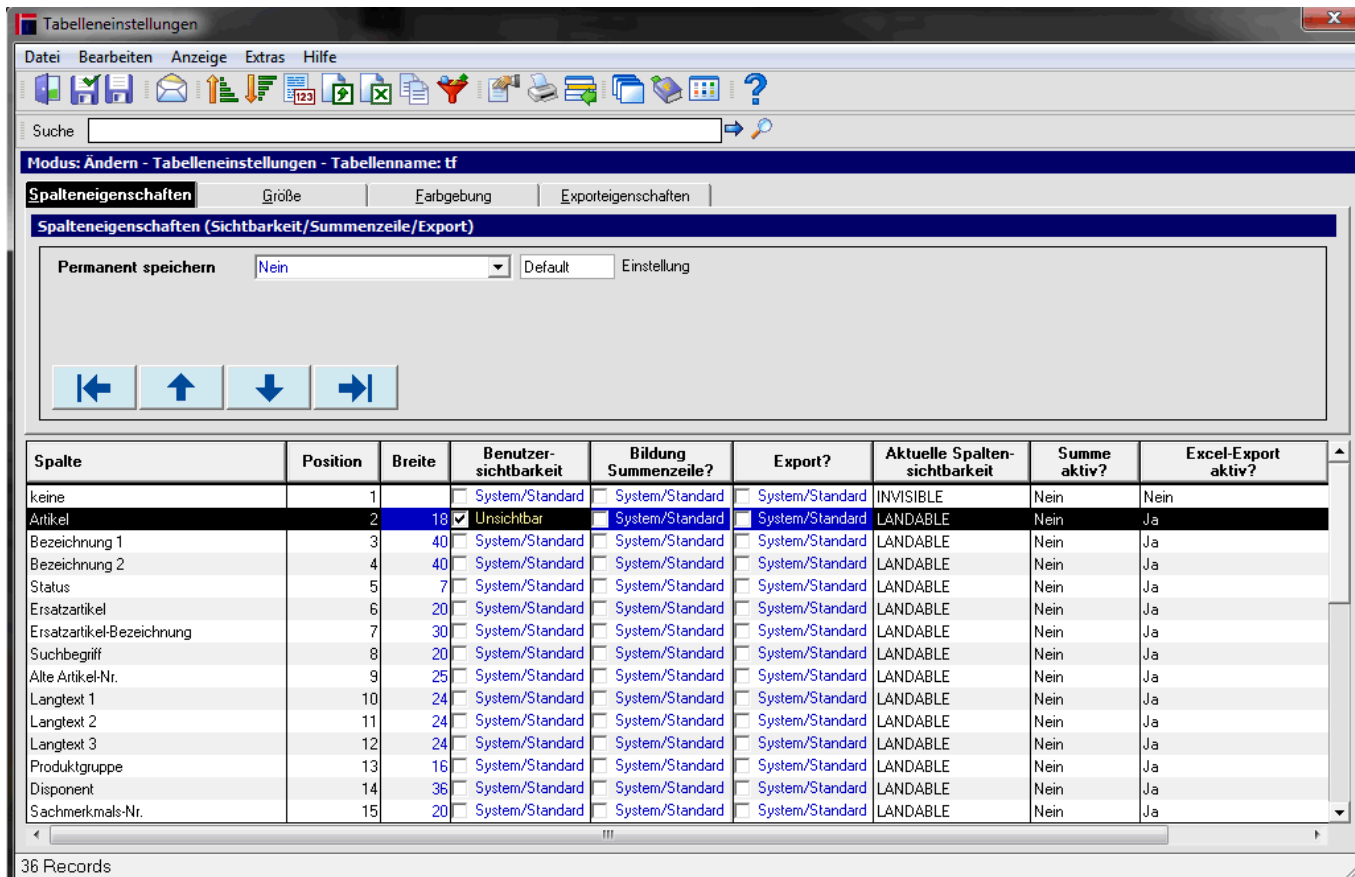
1. Die Verwaltungsbereiche (Spaltenanordnung, Größe und Farbgebung) sind jetzt aufgegliedert mehrere Tabs (Spalteneigenschaften, Größe und Farbgebung)
2. Die Spalte „Sichtbar?“ wurde zu „Benutzersichtbarkeit“. Die Werte wurden folgendermaßen geändert:
 1. FALSE → System/Standard → Die Sichtbarkeitsteuerung obliegt dem Programmablauf (z.B. Auftragsstartmaske Positionsanzeige aktivieren/deaktivieren)
 2. TRUE → Unsichtbar → Dauerhaft für privat/global speicherbar

Was ist neu?

A) Reiter Spalteneigenschaften:

1. Steuerungsspalte „Bildung Summenzeile“
 1. FALSE → System/Standard → Die Summe wird vom internen Programmablauf gesteuert
 2. TRUE → Aktiviert → Wenn aktiv, wird für eine Spalte die Summenfunktion aktiviert. Funktioniert nur für Numerische Spalten
2. Steuerungsspalte „Export?“
 1. FALSE → System/Standard → Ob Spalte im Export (z.B. Excel-Export) umgesetzt wird, wird vom internen Programmablauf gesteuert

- 2. TRUE → Nein → Wenn aktiv, wird die ausgewählte Spalte vom Export ausgeschlossen
- 3. Spalte „Aktuelle Spaltensichtbarkeit“
 - 1. Spalte „Summe aktiv?“
 - 2. Spalte „Excel-Export aktiv?“
 - 3. Die Buttons zur Steuerung der Anordnung haben das neue Layout bekommen
 - 4. Gespeicherte Werte können unter Menu→Bearbeiten→Zurücksetzen Spalteneigenschaften→Privat (Benutzer)/Global (Mandant) zurückgesetzt werden.



B) Reiter **Größe:**

Hier ist die Logik unverändert geblieben.

Tabelleneinstellungen

Datei Bearbeiten Anzeige Extras Hilfe

Suche

Modus: Ändern - Tabelleneinstellungen - Tabellename: tf

Spalteneigenschaften **Größe** Farbgebung Exporteigenschaften

Größe

Permanent speichern Default Einstellung

Aktuell Gespeichert

Anzahl sichtbare Spalten Wenn permanent gespeichert autom. X-Resize nicht mehr möglich

Anzahl sichtbare Zeilen Wenn permanent gespeichert autom. Y-Resize nicht mehr möglich

Diese Größenwerte werden automatisch gespeichert, wenn das Tabellenfeld verschoben, und dessen Koordinaten dauerhaft gespeichert werden.

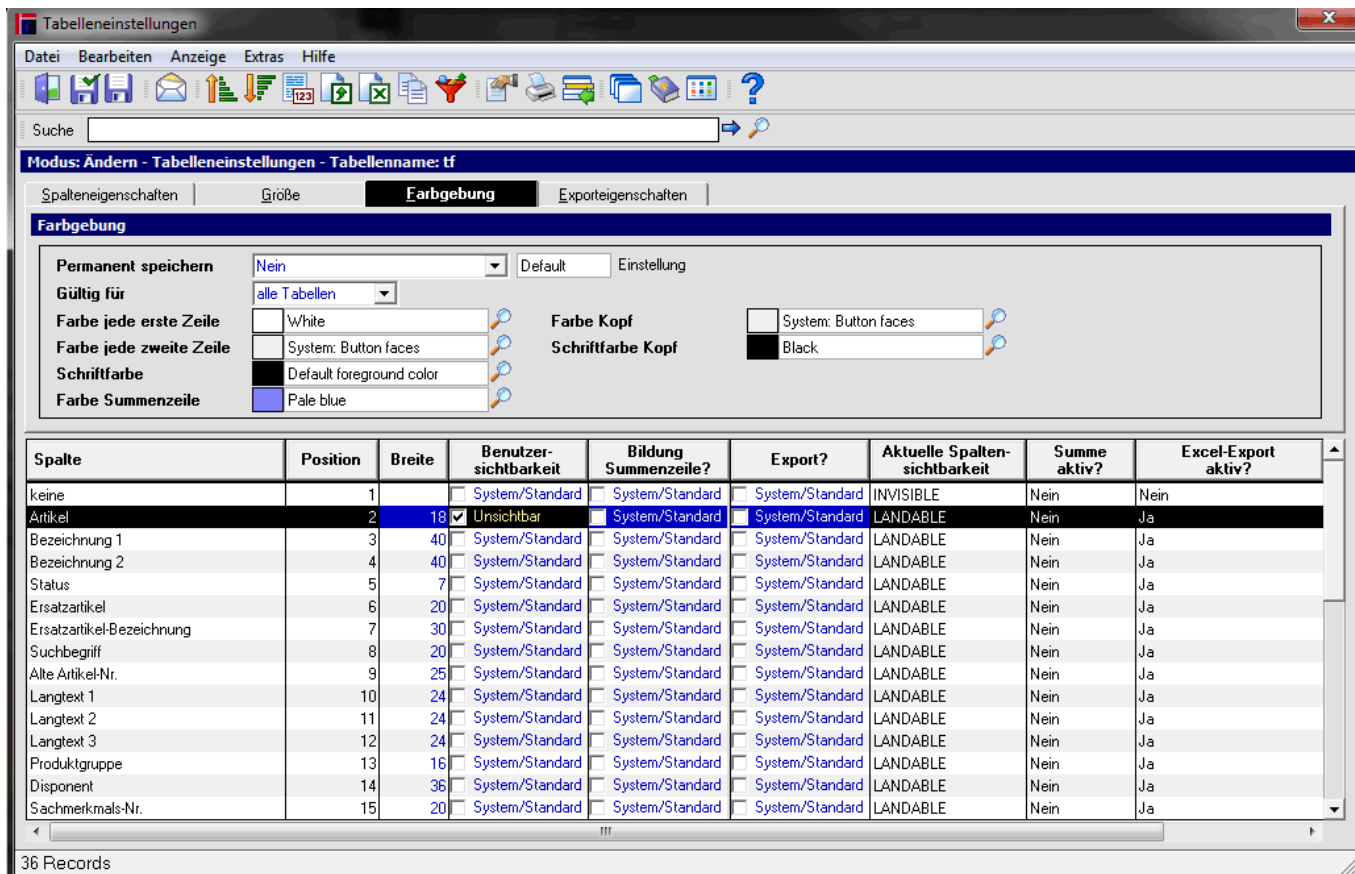
Spalte	Position	Breite	Benutzer-sichtbarkeit	Bildung Summenzeile?	Export?	Aktuelle Spalten-sichtbarkeit	Summe aktiv?	Excel-Export aktiv?
keine	1		<input type="checkbox"/> System/Standard	<input type="checkbox"/> System/Standard	<input type="checkbox"/> System/Standard	INVISIBLE	Nein	Nein
Artikel	2	18	<input checked="" type="checkbox"/> Unsichtbar	<input type="checkbox"/> System/Standard	<input checked="" type="checkbox"/> Nein	LANDABLE	Nein	Ja
Bezeichnung 1	3	40	<input type="checkbox"/> System/Standard	<input type="checkbox"/> System/Standard	<input type="checkbox"/> System/Standard	LANDABLE	Nein	Ja
Bezeichnung 2	4	40	<input type="checkbox"/> System/Standard	<input type="checkbox"/> System/Standard	<input type="checkbox"/> System/Standard	LANDABLE	Nein	Ja
Status	5	7	<input type="checkbox"/> System/Standard	<input type="checkbox"/> System/Standard	<input type="checkbox"/> System/Standard	LANDABLE	Nein	Ja
Ersatzartikel	6	20	<input type="checkbox"/> System/Standard	<input type="checkbox"/> System/Standard	<input type="checkbox"/> System/Standard	LANDABLE	Nein	Ja
Ersatzartikel-Bezeichnung	7	30	<input type="checkbox"/> System/Standard	<input type="checkbox"/> System/Standard	<input type="checkbox"/> System/Standard	LANDABLE	Nein	Ja
Suchbegriff	8	20	<input type="checkbox"/> System/Standard	<input type="checkbox"/> System/Standard	<input type="checkbox"/> System/Standard	LANDABLE	Nein	Ja
Alte Artikel-Nr.	9	25	<input type="checkbox"/> System/Standard	<input type="checkbox"/> System/Standard	<input type="checkbox"/> System/Standard	LANDABLE	Nein	Ja
Langtext 1	10	24	<input type="checkbox"/> System/Standard	<input type="checkbox"/> System/Standard	<input type="checkbox"/> System/Standard	LANDABLE	Nein	Ja
Langtext 2	11	24	<input type="checkbox"/> System/Standard	<input type="checkbox"/> System/Standard	<input type="checkbox"/> System/Standard	LANDABLE	Nein	Ja
Langtext 3	12	24	<input type="checkbox"/> System/Standard	<input type="checkbox"/> System/Standard	<input type="checkbox"/> System/Standard	LANDABLE	Nein	Ja
Produktgruppe	13	16	<input type="checkbox"/> System/Standard	<input type="checkbox"/> System/Standard	<input type="checkbox"/> System/Standard	LANDABLE	Nein	Ja
Disponent	14	36	<input type="checkbox"/> System/Standard	<input type="checkbox"/> System/Standard	<input type="checkbox"/> System/Standard	LANDABLE	Nein	Ja
Sachmerkmals-Nr.	15	20	<input type="checkbox"/> System/Standard	<input type="checkbox"/> System/Standard	<input type="checkbox"/> System/Standard	LANDABLE	Nein	Ja

36 Records

C) Reiter **Farbgebung**:

Neben der Funktion zur Farbsteuerung von jeder zweiten Zeile und der Schriftfarbe sind folgende hinzugekommen:

1. „Farbe für jede erste Zeile“
2. „Farbe Summenzeile“
3. „Farbe Kopf“ (→ noch nicht für den Kundeneinsatz freigeschaltet)
4. „Schriftfarbe Kopf“ (→ noch nicht für den Kundeneinsatz freigeschaltet)
5. Gespeicherte Werte können unter Menu→Bearbeiten→Zurücksetzen Farbgebung>Für aktuelle/alle Tabelle/n→Privat (Benutzer)/Global (Mandant) zurückgesetzt werden.



D) Reiter **Exporteigenschaften**:

Dieser Reiter ist komplett neu entwickelt worden.

Was kann ein Anwender hier steuern?

1. „Exportformat“
 1. <xls>
 2. <xlsx> (Wenn in den ERP-Systemparameter <xlsx> im Exportformat schon definiert ist, kann nicht mehr auf <xls> zurückgestellt werden)
2. „Exportverzeichnis“
 1. es kann global/privat für alle/eine Tabelle/-n selbst hinterlegt werden. Die exportierte Datei wird dann dort abgestellt.
3. „Aktivierung Autofilter“
 1. wenn aktiv, wird für jede exportierte Spalte automatisch die Funktion „Autofilter“ im Dokument umgesetzt
4. „Hinweismeldung ab X Minuten Exportdauer“
 1. Sobald der ausgeführte Export auf eine Dauer von über X angegebenen Minuten berechnet, wird eine Hinweismeldung aufgerufen, in der der Anwender den Export noch abbrechen kann.
 2. Diese Funktion ist inaktiv, wenn kein Wert eingetragen ist.
 3. Dieses Kennzeichen ist im Zuge einer Optimierung des Export realisiert worden
5. Gespeicherte Werte können unter Menu→Bearbeiten→Zurücksetzen Excel-Export→Für aktuelle/alle Tabelle/n→Privat (Benutzer)/Global (Mandant) zurückgesetzt werden.

Datei Bearbeiten Anzeige Extras Hilfe

Suche

Modus: Ändern - Tabelleneinstellungen - Tabellenname: tf

Spalteneigenschaften Größe Farbgebung
Exporteigenschaften

Exporteigenschaften

Permanent speichern: Einstellung (alle Tabellen)

Gültig für:

Exportformat:

Exportverzeichnis:

Aktivierung Autofilter: Ja Hinweismeldung ab Minuten Exportdauer

Spalte	Position	Breite	Benutzer-sichtbarkeit	Bildung Summenzeile?	Export?	Aktuelle Spalten-sichtbarkeit	Summe aktiv?	Excel-Export aktiv?
keine	1		<input checked="" type="checkbox"/> System/Standard	<input checked="" type="checkbox"/> System/Standard	<input checked="" type="checkbox"/> System/Standard	INVISIBLE	Nein	Nein
Artikel	2	18	<input type="checkbox"/> System/Standard	<input type="checkbox"/> System/Standard	<input type="checkbox"/> System/Standard	LANDABLE	Nein	Ja
Bezeichnung 1	3	40	<input type="checkbox"/> System/Standard	<input type="checkbox"/> System/Standard	<input type="checkbox"/> System/Standard	LANDABLE	Nein	Ja
Bezeichnung 2	4	40	<input type="checkbox"/> System/Standard	<input type="checkbox"/> System/Standard	<input type="checkbox"/> System/Standard	LANDABLE	Nein	Ja
Status	5	7	<input type="checkbox"/> System/Standard	<input type="checkbox"/> System/Standard	<input type="checkbox"/> System/Standard	LANDABLE	Nein	Ja
Ersatzartikel	6	20	<input type="checkbox"/> System/Standard	<input type="checkbox"/> System/Standard	<input type="checkbox"/> System/Standard	LANDABLE	Nein	Ja
Ersatzartikel-Bezeichnung	7	30	<input type="checkbox"/> System/Standard	<input type="checkbox"/> System/Standard	<input type="checkbox"/> System/Standard	LANDABLE	Nein	Ja
Suchbegriff	8	20	<input type="checkbox"/> System/Standard	<input type="checkbox"/> System/Standard	<input type="checkbox"/> System/Standard	LANDABLE	Nein	Ja
Alte Artikel-Nr.	9	25	<input type="checkbox"/> System/Standard	<input type="checkbox"/> System/Standard	<input type="checkbox"/> System/Standard	LANDABLE	Nein	Ja
Langtext 1	10	24	<input type="checkbox"/> System/Standard	<input type="checkbox"/> System/Standard	<input type="checkbox"/> System/Standard	LANDABLE	Nein	Ja
Langtext 2	11	24	<input type="checkbox"/> System/Standard	<input type="checkbox"/> System/Standard	<input type="checkbox"/> System/Standard	LANDABLE	Nein	Ja
Langtext 3	12	24	<input type="checkbox"/> System/Standard	<input type="checkbox"/> System/Standard	<input type="checkbox"/> System/Standard	LANDABLE	Nein	Ja
Produktgruppe	13	16	<input type="checkbox"/> System/Standard	<input type="checkbox"/> System/Standard	<input type="checkbox"/> System/Standard	LANDABLE	Nein	Ja
Disponent	14	36	<input type="checkbox"/> System/Standard	<input type="checkbox"/> System/Standard	<input type="checkbox"/> System/Standard	LANDABLE	Nein	Ja
Sachmerkmals-Nr.	15	20	<input type="checkbox"/> System/Standard	<input type="checkbox"/> System/Standard	<input type="checkbox"/> System/Standard	LANDABLE	Nein	Ja
Dispositionsart	16	16	<input type="checkbox"/> System/Standard	<input type="checkbox"/> System/Standard	<input type="checkbox"/> System/Standard	LANDABLE	Nein	Ja

36 Records

Hinweis:

Wenn Farben umgestellt werden, werden diese automatisch auf das untere Tabellenfeld angewendet.

Tabelleneinstellungen

Suche

Modus: Ändern - Tabelleneinstellungen - Tabellenname: tf

Spalteneigenschaften Größe **Farbgebung** Exporteigenschaften

Farbgebung

Permanent speichern: Speicherung für Benutzer (Dropdown) Privat Einstellung (aktuelle Tabelle)

Gültig für: aktuelle Tabelle (Dropdown)

Farbe jede erste Zeile: Pale cyan

Farbe jede zweite Zeile: System: Border active window

Schriftfarbe: Green

Farbe Summenzeile: Light red

Farbe Kopf: System: Title Bar active Window

Schriftfarbe Kopf: System: Disabled (dimmed) text

Spalte	Position	Breite	Benutzer-sichtbarkeit	Bildung Summenzeile?	Export?	Aktuelle Spalten-sichtbarkeit
Währungscode	1	16	<input type="checkbox"/> System/Standard	<input type="checkbox"/> System/Standard	<input type="checkbox"/> System/Standard	LANDABLE
gültig ab	2	10	<input type="checkbox"/> System/Standard	<input type="checkbox"/> System/Standard	<input type="checkbox"/> System/Standard	LANDABLE
Währungsbezeichnung	3	23	<input type="checkbox"/> System/Standard	<input type="checkbox"/> System/Standard	<input type="checkbox"/> System/Standard	LANDABLE
Kurs je 1 EURO	4	16	<input type="checkbox"/> System/Standard	<input checked="" type="checkbox"/> Aktiviert	<input type="checkbox"/> System/Standard	LANDABLE
Währungscode ISO	5	19	<input type="checkbox"/> System/Standard	<input type="checkbox"/> System/Standard	<input type="checkbox"/> System/Standard	LANDABLE

5 Records

SERV, cd allg exe, cdf tableorder, cdf tableorder v3, sta w4gl tfprops

From: <http://172.30.2.91/> - cimERP Online Hilfe

Permanent link: http://172.30.2.91/doku.php?id=cimerp:1000_relasenotes:0309_release_3.09:0010_tabelleneinstellungen

Last update: 25.06.2021 18:17:45

