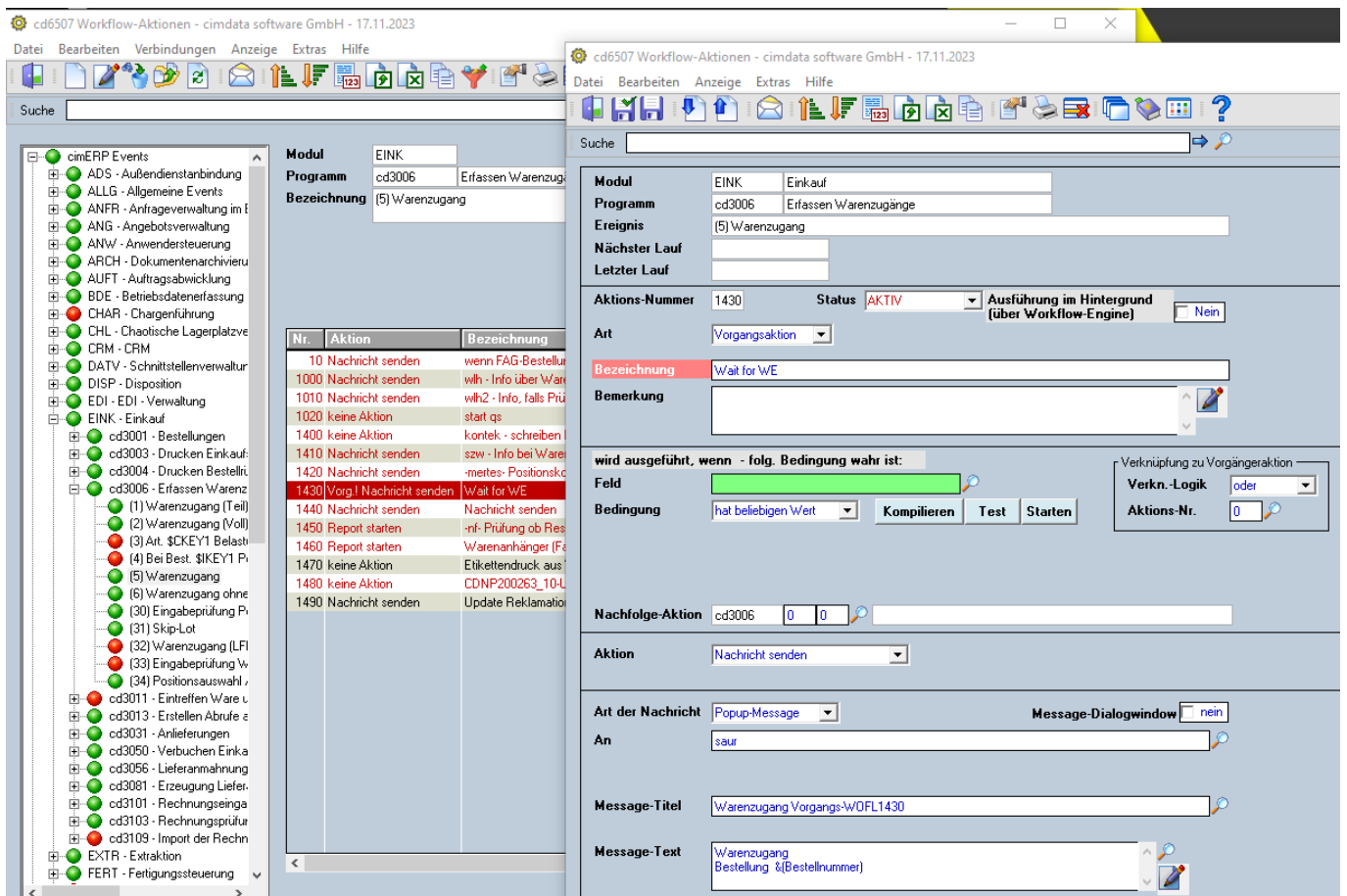


Erstellung eines Vorgangs-Workflow

Hier wird ein Tipp gezeigt, wie ein User einen Vorgangs-Workflow erstellen kann, damit dieser ihn beispielsweise über den Wareneingang einer spezifischen Bestellung informiert.

"Gerüst" Vorgangs-Workflow



Zuordnung Bestell-Position

Die Zuordnung zu einer bestimmten Bestell-Position geschieht komfortabel direkt innerhalb der Bestellung:

The screenshot shows a software window titled 'cd3001 Bestellungen - cimdata software GmbH - 17.11.2023'. A context menu is open over the 'Workflow-Vorgang' option. The background displays order details for 'Software "Made in Germany"' with a quantity of 20,000 kg and a price of 1.00 EUR per 1 kg. The status is 'Bestellung ist gesperrt'.

Pos	Artikel	Artikelbezeichnung	Menge	Artikelbezeichnung 2	EK-Preis	Währ.	Preiseinheit	Preisherkunft
1	bix	Pflüger-T.	20,000	t	1,00	EUR	per 1	Standardpreis von Lieferant

Bestellung registrieren

Anschließend wird per Doppelklick die Bestellung für den Workflow registriert:

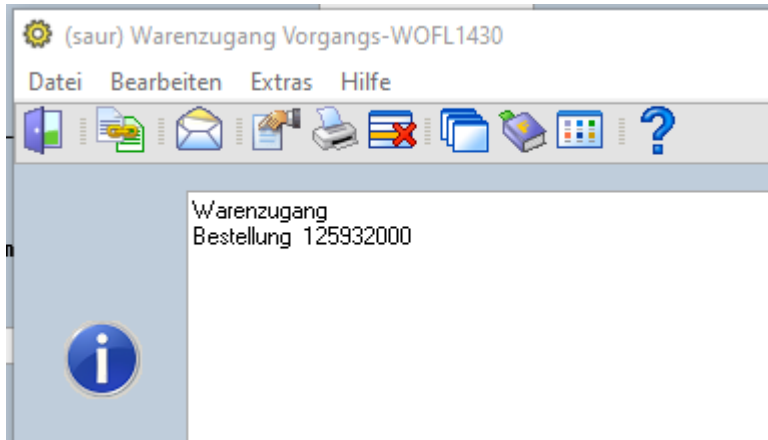
The screenshot shows a dialog box titled 'Matchcode Vorgang'. It displays the following information:

- Vorgangs-Nr.:** 125932/000
- Vorgangs-Pos.:** 1
- Modul:** EINK

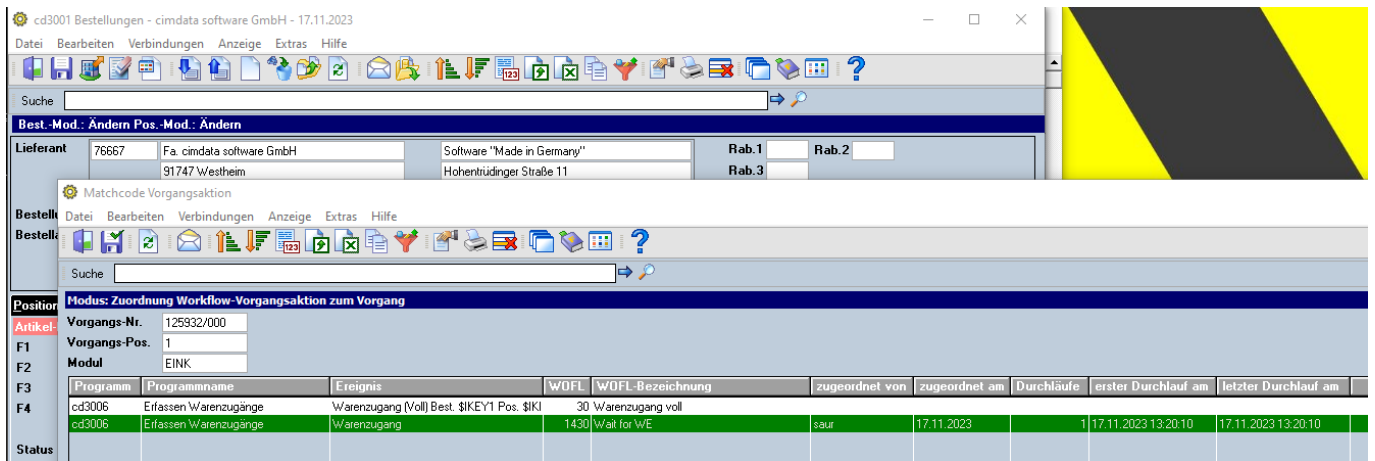
Programm	Programmname	Ereignis	WOFL	WOFL-Bezeichnung	zugeor
cd3006	Erfassen Wareneingänge	Wareneingang (Voll) Best. \$KEY1 Pos. \$IKI	30	Wareneingang voll	
cd3006	Erfassen Wareneingänge	Wareneingang	1430	Wait for WE	saur

Erfolgreicher Wareneingang

Über eine Message wird der User über den Wareneingang informiert:



Zusätzlich wird ein Ereigniss innerhalb des Vorgangs-Workflows für die Bestellung vermerkt und kann eingesehen werden:



From: <http://172.30.2.91/> - **cimERP Online Hilfe**

Permanent link: http://172.30.2.91/doku.php?id=cimerp:0200_tips:0060_erstellung_eines_vorgangs-workflow

Last update: **20.01.2025 13:34:28**

