

Import Produktbilder (cd8302)

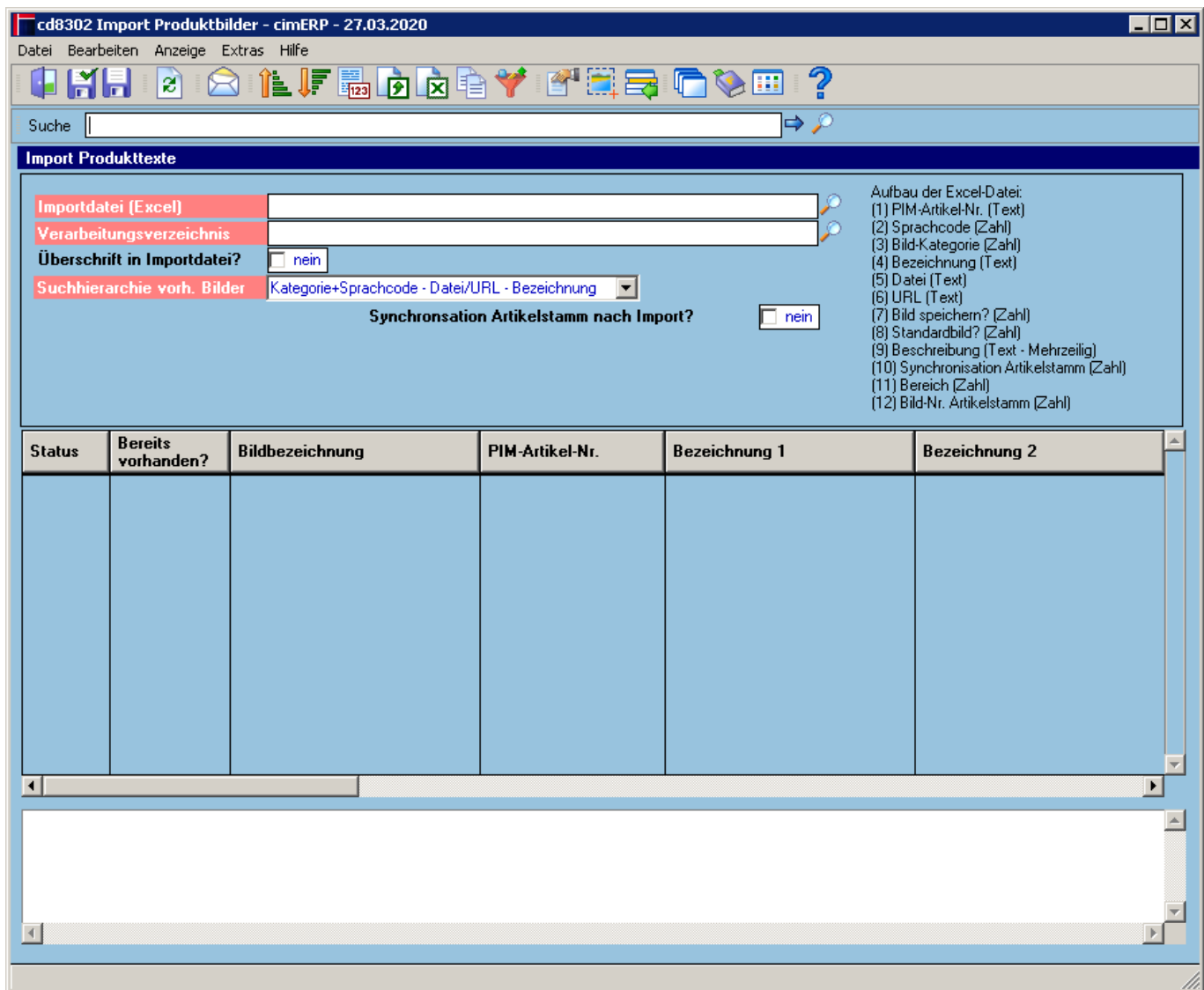
Dieses Programm dient zum nachträglichen Importieren von neuen/vorhandenen Bildern innerhalb des Product Information Management (PIM - cd8300) im cimERP. Um das Programm nutzen zu können, muss es entsprechend für den User in der Benutzerverwaltung freigeschaltet sein und es muss mindestens eine der Berechtigungen zur Neuanlage/Änderung eines Produktbildes in der PIM-Verwaltung aktiv (Update-Kennzeichnung) sein. Desweiteren kann das Programm direkt über eine sog. „w4glrun“-Aufruf aufgerufen werden. Hierbei können die Felder über AppFlags (Namen sind die gleichen wie Feldnamen selbst - z.B. „import_file“ für Importdatei (Excel) - und zusätzlich gibt es den Parameter „autorun“ (numerisch 0/1) für den Autostart und -import).

Folgende Handhabe innerhalb des Programms: Zuerst muss eine Importdatei und ein Verarbeitungsverzeichnis (ggf. noch die weiteren Auswahlfelder) definiert werden. Die Importdatei wird dann über die Aktualisieren-Funktion eingelesen. Nach dem Einlesen und Gegenprüfen der eingelesenen Daten, können dann die Datensätze über Speichern, bzw. Speichern und Verlassen, importiert/gespeichert werden.

Die Importdateien müssen Excel-Dateien (xlsx/xls) sein und müssen folgenden Aufbau haben:

Spalte in Excel	Feld im cimERP	Eingabeart	Beschreibung zu den Werten
1. Spalte	PIM-Artikel-Nr.	Muss-Angabe - Alphanumerisch	Angabe des PIM-Artikels, zu welchem das zu importierende Bild gespeichert werden soll
2. Spalte	Sprachcode	Muss-Angabe - Numerisch	Identifikationsnummer des Sprachcodes im cimERP
3. Spalte	Bild-Kategorie	Muss-Angabe - Numerisch	Identifikationsnummer der Bildkategorie aus Basisparameter PIM
4. Spalte	Bezeichnung	Muss-Angabe - Alphanumerisch	Kurzbezeichnung des Bildes
5. Spalte	Datei	Kann-Angabe - Alphanumerisch	kompletter Pfad mit Datei. Wenn das Bild nicht in der Datenbank gespeichert werden soll (siehe „Bild speichern?“) dann sollte die Datei in einem Verzeichnis mit entsprechenden Freigaben abgelegt sein.
6. Spalte	URL	Kann-Angabe - Alphanumerisch	URL des Bildes
7. Spalte	Bild speichern?	Kann-Angabe - Numerisch	Kennzeichnung ob Bild-Datei in Datenbank gespeichert werden soll. Mögliche Werte sind: <u>0</u> - Nein <u>1</u> - Ja
8. Spalte	Standardbild?	Kann-Angabe - Numerisch	Kennzeichnung ob das zu importierende Bild als Standardbild des PIM-Artikel gespeichert werden soll. Mögliche Werte sind: <u>0</u> - Nein <u>1</u> - Ja
9. Spalte	Beschreibung	Kann-Angabe - Alphanumerisch	Mehrzeiliger Text - Muss innerhalb einer Excel-Zelle ausformuliert sein.

10. Spalte	Synchronisation Artikelstamm	Kann-Angabe - Numerisch	Kennzeichnung ob PIM-Artikel mit einem Artikelstamm-Bild regelmäßig abgeglichen werden soll. Mögliche Werte sind: 0 - Nein 1 - Ja
11. Spalte	Bereich	Kann-Angabe - Numerisch	Bereich zu welchem das Artikelbild definiert ist. Mögliche Werte sind: Siehe " Seitenbezeichnung Artikel "
12. Spalte	Bild-Nr. Artikelsatmm	Kann-Angabe - Numerisch	Bild-Nr. des referenzierten Bildes des Artikelstamms



Felder

Folgende Felder können ebenso per Voreinstellungen für privat/global gespeichert werden.

Importdatei (Excel)	Zu importierende Excel-Datei mit vollständigen Pfad (mit Matchcode)
----------------------------	---

Verarbeitungsverzeichnis	separates Verzeichnis zur weiteren Verarbeitung der Importdatei (mit Matchcode)
Überschrift in Importdatei?	Steuert ob die erste Zeile in der Importdatei geprüft werden soll. Mögliche Werte sind: <u>ja</u> <u>nein</u>
Vererbung bei vorhandenen Bildern beibehalten?	Steuert ob die Vererbung des betroffenen bereits vorhandenen Produktbilds beibehalten/aufgehoben werden soll. Mögliche Werte sind: <u>ja</u> <u>nein</u>
Suchhierarchie vorh. Bilder	Steuert wie die Suchhierarchie zur Ermittlung von vorhandenen Produktbildern gesteuert werden soll. Der aktuelle default-Wert beispielsweise prüft zuerst nach Bild-Kategorie & Sprachcode. Wenn da nichts gefunden wurde, dann über Datei/URL. Wenn da nichts gefunden wurde, dann über die angegebene Bezeichnung. Mögliche Werte sind: <u>Kategorie+Sprachcode - Datei/URL - Bezeichnung (default)</u> <u>Kategorie+Sprachcode - Datei/URL</u> <u>Kategorie+Sprachcode</u>
Synchronisation Artikelstamm nach Import?	Steuert ob die Synchronisation für alle erfolgreich importierten Bilder mit dem Artikelstamm gestartet werden soll. Mögliche Werte sind: <u>ja</u> <u>nein</u>
Textfeld unter Tabelle	Zeigt die Fehler aus fehlerhaften Importdatensätzen an.

Tabelle

Status	Status des zu importierenden Datensatzes/Produktbildes Mögliche Werte sind: <u>OK</u> - Keine Fehler in Importdatensatz <u>Fehler</u> - Es ist mindestens ein Fehler aufgetreten (Zeile wird auch rot markiert)
Bereits vorhanden?	Ist Produktbild zum Importdatensatz bereits vorhanden? Mögliche Werte sind: <u>Nein</u> <u>Ja</u> <u>Ja (über Datei)</u> <u>Ja (über URL)</u> <u>Ja (über Bezeichnung)</u>
Bildbezeichnung	Wert aus Importdatei (siehe Aufbau der Excel-Datei oben)
PIM-Artikel-Nr.	Wert aus Importdatei (siehe Aufbau der Excel-Datei oben)
Bezeichnung 1	Bezeichnung 1 des PIM-Artikels
Bezeichnung 2	Bezeichnung 2 des PIM-Artikels

Sprachcode	Wert aus Importdatei (siehe Aufbau der Excel-Datei oben)
Bezeichnung Sprachcode	Bezeichnung des Sprachcodes
Kategorie	Wert aus Importdatei (siehe Aufbau der Excel-Datei oben)
Bezeichnung Kategorie	Bezeichnung der Bild-Kategorie
Datei	Wert aus Importdatei (siehe Aufbau der Excel-Datei oben)
URL	Wert aus Importdatei (siehe Aufbau der Excel-Datei oben)
Standardbild?	Wert aus Importdatei (siehe Aufbau der Excel-Datei oben)
Bild speichern?	Wert aus Importdatei (siehe Aufbau der Excel-Datei oben)
Beschreibung Zeile 1	Wert aus Importdatei (siehe Aufbau der Excel-Datei oben)
Synchronisation Artikelstamm?	Wert aus Importdatei (siehe Aufbau der Excel-Datei oben)
Bereich	Wert aus Importdatei (siehe Aufbau der Excel-Datei oben)
Bild-Nr. Art.	Wert aus Importdatei (siehe Aufbau der Excel-Datei oben)

Menüpunkte

Datei	Informationen zum Menüpunkt "Datei"
Bearbeiten	Informationen zum Menüpunkt "Bearbeiten"
Anzeige	Informationen zum Menüpunkt "Anzeige"
Extras	Informationen zum Menüpunkt "Extras"
Hilfe	Informationen zum Menüpunkt "Hilfe"

Buttons

[Informationen zu den "Buttons"](#)

[PIM, cd8302, cdf 8302 01](#)

From:
<http://172.30.2.91/> - **cimERP Online Hilfe**

Permanent link:
http://172.30.2.91/doku.php?id=cimerp:0150_zusatzmodule:0180_pim:0020_pim_bildimport:0010_startmaske

Last update: **25.06.2021 18:17:48**

