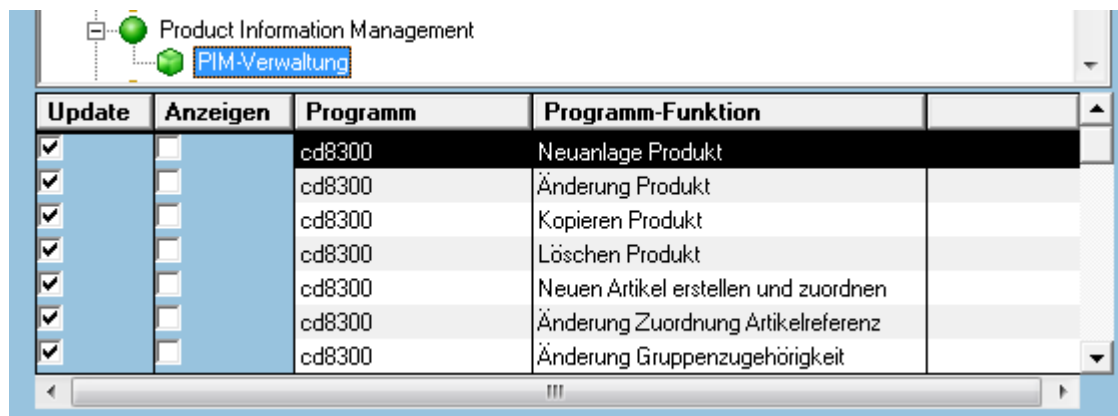


# Benutzerberechtigungen im PIM

Im Product Information Management (PIM) gibt es für die verschiedenen Verwaltungsbereiche auch zugehörige Berechtigungen (für z.B. Neuanlage, Änderung, Löschen, etc.). Verwaltet werden diese in der [Benutzerverwaltung \(cd0310\)](#) unter Modul „Product Information Management“ und Programm „PIM-Verwaltung“.



## Einzelne Berechtigungen im PIM

<b>Neuanlage Produkt</b>	Diese Berechtigung bezieht sich auf die komplette PIM-Verwaltung und kann ggf. untergeordnete Berechtigungen übersteuern.
<b>Änderung Produkt</b>	Diese Berechtigung bezieht sich auf die komplette PIM-Verwaltung und kann ggf. untergeordnete Berechtigungen übersteuern.
<b>Kopieren Produkt</b>	Diese Berechtigung bezieht sich auf die komplette PIM-Verwaltung und kann ggf. untergeordnete Berechtigungen übersteuern.
<b>Löschen Produkt</b>	Diese Berechtigung bezieht sich auf die komplette PIM-Verwaltung und kann ggf. untergeordnete Berechtigungen übersteuern.
<b>Neuen Artikel erstellen und zuordnen</b>	Ist diese Berechtigung nicht aktiv (nicht gleich „Update“), dann kann kein Artikel zugeordnet oder daraus erstellt werden.
<b>Änderung Zuordnung Artikelreferenz</b>	Ist diese Berechtigung nicht aktiv (nicht gleich „Update“), dann kann keine Artikelreferenz zugeordnet werden.
<b>Änderung Gruppenzugehörigkeit</b>	Ist diese Berechtigung nicht aktiv (nicht gleich „Update“), dann kann keine PIM-Gruppe dem PIM-Artikel zugeordnet werden.
<b>Löschen eines Gruppenartikels</b>	Ist diese Berechtigung nicht aktiv (nicht gleich „Update“), dann kann keine PIM-Gruppe gelöscht werden.
<b>Speichern der Änderung Artikel↔Gruppe</b>	Ist diese Berechtigung nicht aktiv (nicht gleich „Update“), dann kann das gleichnamige Event nicht ausgeführt werden.
<b>Neuanlage Vorgang Anruf</b>	Ist diese Berechtigung nicht aktiv (nicht gleich „Update“), dann kann das gleichnamige Event nicht ausgeführt werden.
<b>Neuanlage Vorgang Notiz</b>	Ist diese Berechtigung nicht aktiv (nicht gleich „Update“), dann kann das gleichnamige Event nicht ausgeführt werden.
<b>Neuanlage Vorgang E-Mail</b>	Ist diese Berechtigung nicht aktiv (nicht gleich „Update“), dann kann das gleichnamige Event nicht ausgeführt werden.

<b>Neuanlage Vorgang ToDo</b>	Ist diese Berechtigung nicht aktiv (nicht gleich „Update“), dann kann das gleichnamige Event nicht ausgeführt werden.
<b>Änderung Vorgang Anruf</b>	Ist diese Berechtigung nicht aktiv (nicht gleich „Update“), dann kann das gleichnamige Event nicht ausgeführt werden.
<b>Änderung Vorgang Notiz</b>	Ist diese Berechtigung nicht aktiv (nicht gleich „Update“), dann kann das gleichnamige Event nicht ausgeführt werden.
<b>Änderung Vorgang E-Mail</b>	Ist diese Berechtigung nicht aktiv (nicht gleich „Update“), dann kann das gleichnamige Event nicht ausgeführt werden.
<b>Änderung Vorgang ToDo</b>	Ist diese Berechtigung nicht aktiv (nicht gleich „Update“), dann kann das gleichnamige Event nicht ausgeführt werden.
<b>Löschen Vorgang Anruf</b>	Ist diese Berechtigung nicht aktiv (nicht gleich „Update“), dann kann das gleichnamige Event nicht ausgeführt werden.
<b>Löschen Vorgang Notiz</b>	Ist diese Berechtigung nicht aktiv (nicht gleich „Update“), dann kann das gleichnamige Event nicht ausgeführt werden.
<b>Löschen Vorgang E-Mail</b>	Ist diese Berechtigung nicht aktiv (nicht gleich „Update“), dann kann das gleichnamige Event nicht ausgeführt werden.
<b>Löschen Vorgang ToDo</b>	Ist diese Berechtigung nicht aktiv (nicht gleich „Update“), dann kann das gleichnamige Event nicht ausgeführt werden.
<b>Neuanlage Klassifizierung</b>	Ist diese Berechtigung nicht aktiv (nicht gleich „Update“), dann kann das gleichnamige Event nicht ausgeführt werden.
<b>Änderung Klassifizierung</b>	Ist diese Berechtigung nicht aktiv (nicht gleich „Update“), dann kann das gleichnamige Event nicht ausgeführt werden.
<b>Löschen Klassifizierung</b>	Ist diese Berechtigung nicht aktiv (nicht gleich „Update“), dann kann das gleichnamige Event nicht ausgeführt werden.
<b>Änderung Beziehung</b>	Ist diese Berechtigung nicht aktiv (nicht gleich „Update“), dann kann das gleichnamige Event nicht ausgeführt werden.
<b>Änderung Materialien</b>	Ist diese Berechtigung nicht aktiv (nicht gleich „Update“), dann kann das gleichnamige Event nicht ausgeführt werden.
<b>Neuanlage Dokument</b>	Ist diese Berechtigung nicht aktiv (nicht gleich „Update“), dann kann das gleichnamige Event nicht ausgeführt werden.
<b>Änderung Dokument</b>	Ist diese Berechtigung nicht aktiv (nicht gleich „Update“), dann kann das gleichnamige Event nicht ausgeführt werden.
<b>Kopieren Dokument</b>	Ist diese Berechtigung nicht aktiv (nicht gleich „Update“), dann kann das gleichnamige Event nicht ausgeführt werden.
<b>Löschen Dokument</b>	Ist diese Berechtigung nicht aktiv (nicht gleich „Update“), dann kann das gleichnamige Event nicht ausgeführt werden.
<b>Neuanlage Bild</b>	Ist diese Berechtigung nicht aktiv (nicht gleich „Update“), dann kann das gleichnamige Event nicht ausgeführt werden.
<b>Änderung Bild</b>	Ist diese Berechtigung nicht aktiv (nicht gleich „Update“), dann kann das gleichnamige Event nicht ausgeführt werden.
<b>Kopieren Bild</b>	Ist diese Berechtigung nicht aktiv (nicht gleich „Update“), dann kann das gleichnamige Event nicht ausgeführt werden.
<b>Löschen Bild</b>	Ist diese Berechtigung nicht aktiv (nicht gleich „Update“), dann kann das gleichnamige Event nicht ausgeführt werden.
<b>Neuanlage Produkttext</b>	Ist diese Berechtigung nicht aktiv (nicht gleich „Update“), dann kann das gleichnamige Event nicht ausgeführt werden.
<b>Änderung Produkttext</b>	Ist diese Berechtigung nicht aktiv (nicht gleich „Update“), dann kann das gleichnamige Event nicht ausgeführt werden.
<b>Kopieren Produkttext</b>	Ist diese Berechtigung nicht aktiv (nicht gleich „Update“), dann kann das gleichnamige Event nicht ausgeführt werden.

<b>Löschen Produkttext</b>	Ist diese Berechtigung nicht aktiv (nicht gleich „Update“), dann kann das gleichnamige Event nicht ausgeführt werden.
<b>Abgleich PIM-Stammdaten mit Artikelstamm</b>	Ist diese Berechtigung nicht aktiv (nicht gleich „Update“), dann können verschiedene referenzierte Werte zwischen PIM-Daten und Artikelstamm nicht mehr manuell abgeglichen werden.

[PIM](#), [cd8300](#), [Berechtigung](#)

From:  
<http://172.30.2.91/> - **cimERP Online Hilfe**

Permanent link:  
[http://172.30.2.91/doku.php?id=cimerp:0150\\_zusatzmodule:0180\\_pim:0010\\_pim\\_verwaltung:0900\\_pim\\_berechtigungen](http://172.30.2.91/doku.php?id=cimerp:0150_zusatzmodule:0180_pim:0010_pim_verwaltung:0900_pim_berechtigungen)

Last update: **25.06.2021 18:17:48**

