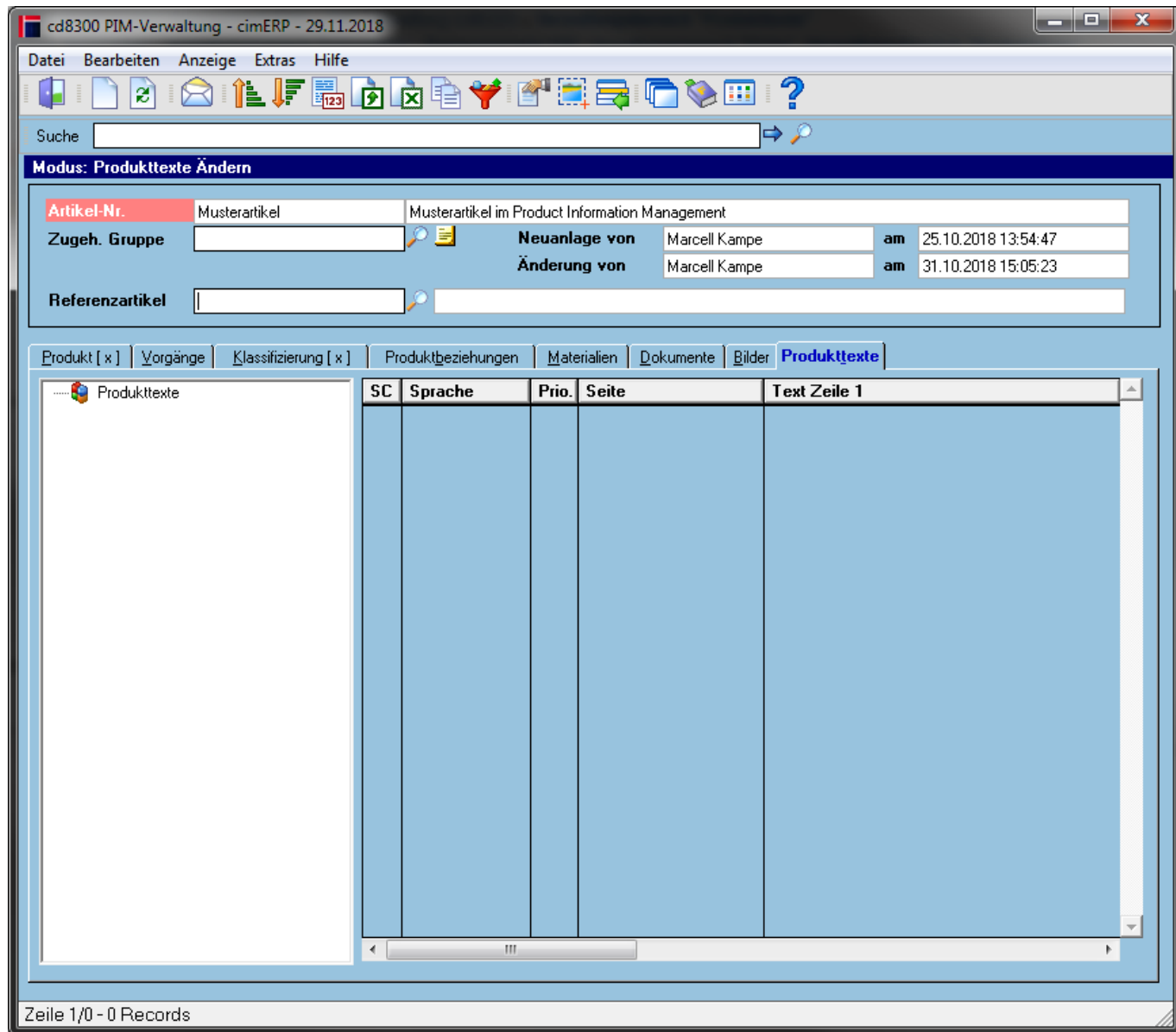


Verwaltungsbereich "Produkttexte"

In diesem Verwaltungsbereich können Produkttexte/Langbeschreibungen zu verschiedenen Textkategorien - [Basisparameter PIM - Parameterart 12 = Textkategorie](#) - zum PIM-Artikel zugeordnet werden.



Tabelle

| | |
|-----------------------------------|--|
| SC | Numerischer Sprachcode des Dokumentensatzes |
| Sprache | Bezeichnung des Sprachcode |
| Prio. | Priorität des Textes |
| Seite | Seitenbezeichnung des Textes |
| Text Zeile 1 | Erste Zeile des Textes |
| Übernahme in Artikelstamm? | Kennzeichen zur Übernahme des Textes in den Artikelstamm |
| Anlage am | Neuanlagedatum des Dokuments |
| Anlage von | cimERP-Sachbearbeiter der Neuanlage des Dokuments |

| | |
|----------------------|--|
| Geändert am | Letztes Änderungsdatum des Dokuments |
| Geändert von | cimERP-Sachbearbeiter der letzten Änderung des Dokuments |
| Wiedervorlage | Datum der letzten Wiedervorlage |

Menüpunkte

| | |
|-------------------|--|
| Datei | Informationen zum Menüpunkt "Datei" |
| Bearbeiten | Informationen zum Menüpunkt "Bearbeiten" |
| Anzeige | Informationen zum Menüpunkt "Anzeige" |
| Extras | Informationen zum Menüpunkt "Extras" |
| Hilfe | Informationen zum Menüpunkt "Hilfe" |

Buttons

[Informationen zu den "Buttons"](#)

[PIM](#), [cd8300](#), [cdfp 8300 02](#), [cdfp 8300 02 p8](#)

From:

<http://172.30.2.91/> - **cimERP Online Hilfe**

Permanent link:

http://172.30.2.91/doku.php?id=cimerp:0150_zusatzmodule:0180_pim:0010_pim_verwaltung:0160_pim_verwaltung_p8

Last update: **25.06.2021 18:17:48**

