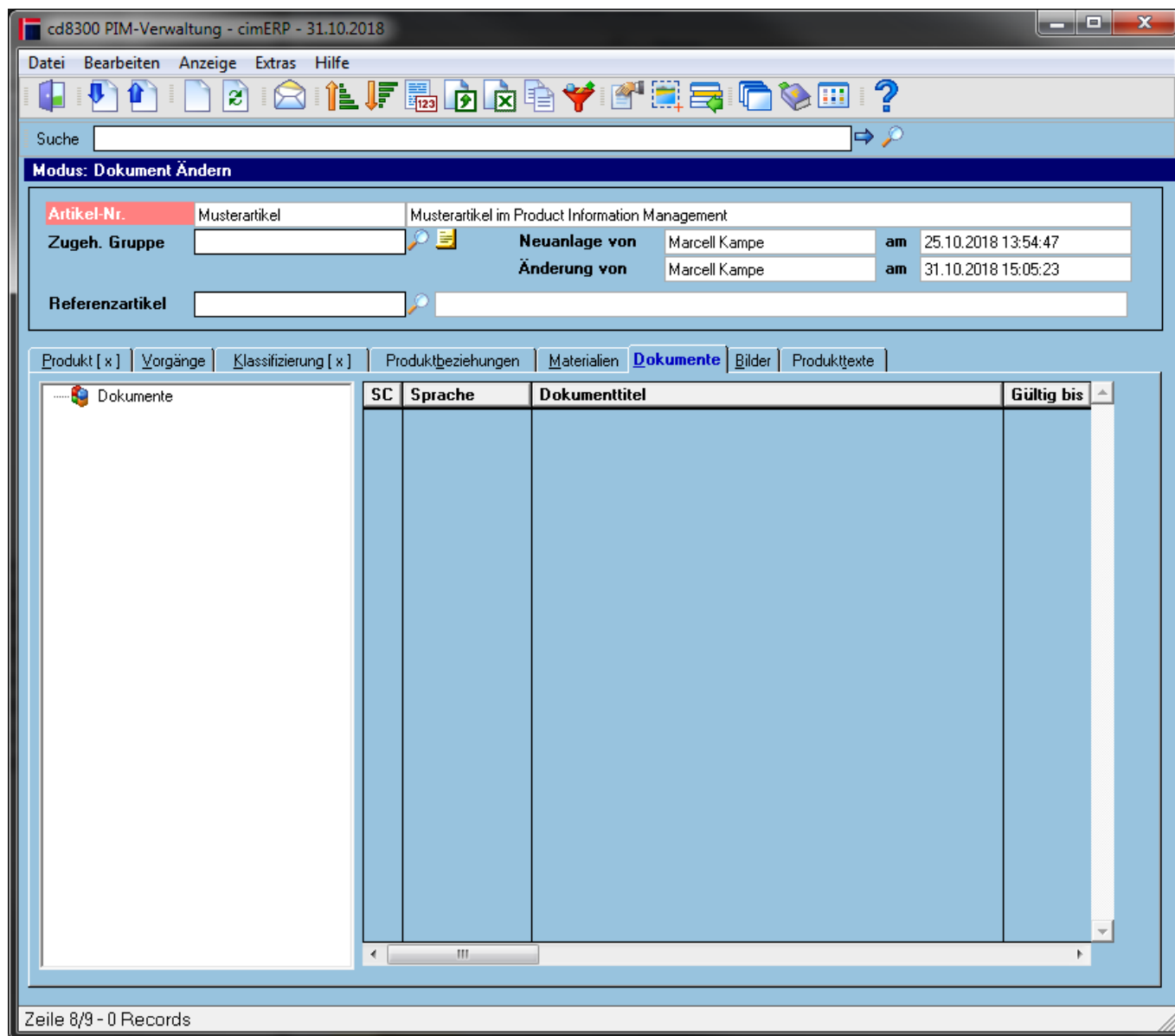


# Verwaltungsbereich "Dokumente"

## Definition der Maske

In diesem Verwaltungsbereich können Dokumente/Dateien zu verschiedenen Dokumentkategorien - [Basisparameter PIM - Parameterart 2 = Dokumentkategorie](#) - zum PIM-Artikel zugeordnet werden.



## Tabelle

<b>SC</b>	Numerischer Sprachcode des Dokumentensatzes
<b>Sprache</b>	Bezeichnung des Sprachcode
<b>Dokumenttitel</b>	Titel des Dokuments
<b>Gültig bis</b>	Ablaufdatum der Gültigkeit
<b>Dokument vorhanden</b>	Signalisiert ob eine Datei dem Dokumentensatz zugeordnet ist.
<b>Anlage am</b>	Neuanlagedatum des Dokuments

<b>Anlage von</b>	cimERP-Sachbearbeiter der Neuanlage des Dokuments
<b>Geändert am</b>	Letztes Änderungsdatum des Dokuments
<b>Geändert von</b>	cimERP-Sachbearbeiter der letzten Änderung des Dokuments
<b>Wiedervorlage</b>	Datum der letzten Wiedervorlage
<b>Dateiname</b>	Name der zugeordneten Datei

## Menüpunkte

<b>Datei</b>	<a href="#">Informationen zum Menüpunkt "Datei"</a>
<b>Bearbeiten</b>	<a href="#">Informationen zum Menüpunkt "Bearbeiten"</a>
<b>Anzeige</b>	<a href="#">Informationen zum Menüpunkt "Anzeige"</a>
<b>Extras</b>	<a href="#">Informationen zum Menüpunkt "Extras"</a>
<b>Hilfe</b>	<a href="#">Informationen zum Menüpunkt "Hilfe"</a>

## Buttons

[Informationen zu den "Buttons"](#)

[PIM, cd8300, cdfp 8300 02, cdfp 8300 02 p6](#)

From:

<http://172.30.2.91/> - **cimERP Online Hilfe**

Permanent link:

[http://172.30.2.91/doku.php?id=cimerp:0150\\_zusatzmodule:0180\\_pim:0010\\_pim\\_verwaltung:0120\\_pim\\_verwaltung\\_p6](http://172.30.2.91/doku.php?id=cimerp:0150_zusatzmodule:0180_pim:0010_pim_verwaltung:0120_pim_verwaltung_p6)

Last update: **25.06.2021 18:17:48**

