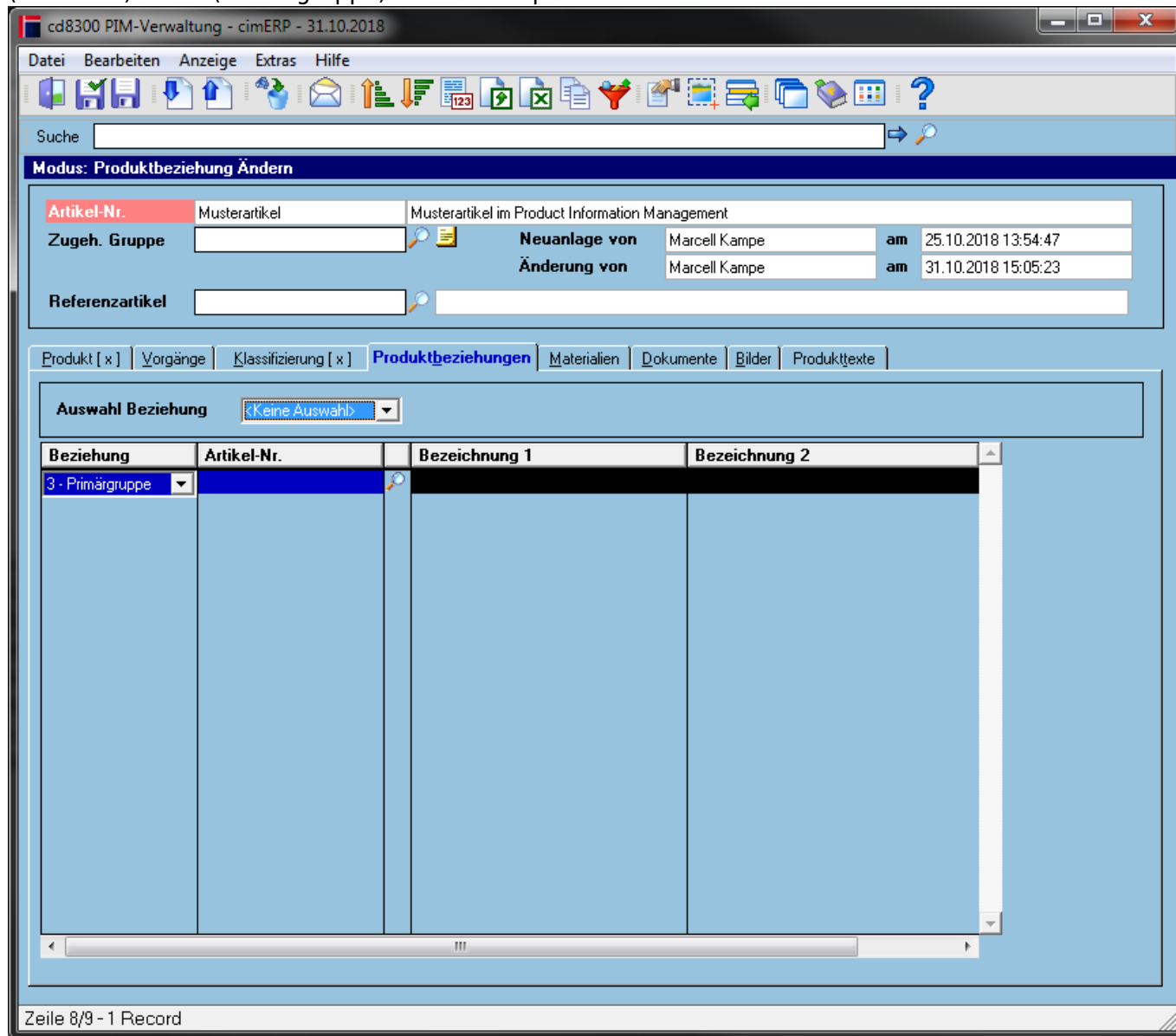


# Verwaltungsbereich "Produktbeziehungen"

In diesem Verwaltungsbereich können Beziehungen zu anderen PIM-Artikeln/Artikeln zugeordnet werden. Die Beziehungsarten können unter [Basisparameter PIM - Parameterart 11 = Produktbeziehung](#) gepflegt werden. Hier in diesem Beispiel sind die Beziehungen 1 (Zubehör), 2 (Ersatzteil) und 3 (Primärgruppe) in den Basisparametern PIM vorhanden.



## Felder

<p><b>Auswahl Beziehung</b></p>	<p>Diese Auswahl schränkt die Übersicht auf die angegebene Auswahl ein.</p> <p><b>Mögliche Werte sind:</b></p> <p>&lt;Keine Auswahl&gt;</p> <p>1 - Zubehör</p> <p>2 - Ersatzteil</p> <p>3 - Primärgruppe</p>
---------------------------------	--

## Tabelle

<b>Beziehung</b>	Auswahl der Beziehung, in welcher der angegebenen PIM-Artikel/Artikel zum aktuellen PIM-Artikel steht. <b>Mögliche Werte sind:</b> <u>1 - Zubehör</u> <u>2 - Ersatzteil</u> <u>3 - Primärgruppe</u>
<b>Artikel-Nr.</b>	Je nach Konfiguration in der Beziehung kann hier ein PIM-Artikel oder Artikel angegeben werden.
<b>Bezeichnung 1</b>	PIM-Artikel/Artikel Bezeichnung 1
<b>Bezeichnung 2</b>	PIM-Artikel/Artikel Bezeichnung 1

## Menüpunkte

<b>Datei</b>	<a href="#">Informationen zum Menüpunkt "Datei"</a>
<b>Bearbeiten</b>	<a href="#">Informationen zum Menüpunkt "Bearbeiten"</a>
<b>Anzeige</b>	<a href="#">Informationen zum Menüpunkt "Anzeige"</a>
<b>Extras</b>	<a href="#">Informationen zum Menüpunkt "Extras"</a>
<b>Hilfe</b>	<a href="#">Informationen zum Menüpunkt "Hilfe"</a>

## Buttons

[Informationen zu den "Buttons"](#)

[PIM, cd8300, cdfr 8300 02, cdfr 8300 02 p4](#)

From:  
<http://172.30.2.91/> - **cimERP Online Hilfe**

Permanent link:  
[http://172.30.2.91/doku.php?id=cimerp:0150\\_zusatzmodule:0180\\_pim:0010\\_pim\\_verwaltung:0100\\_pim\\_verwaltung\\_p4](http://172.30.2.91/doku.php?id=cimerp:0150_zusatzmodule:0180_pim:0010_pim_verwaltung:0100_pim_verwaltung_p4)

Last update: **25.06.2021 18:17:48**

