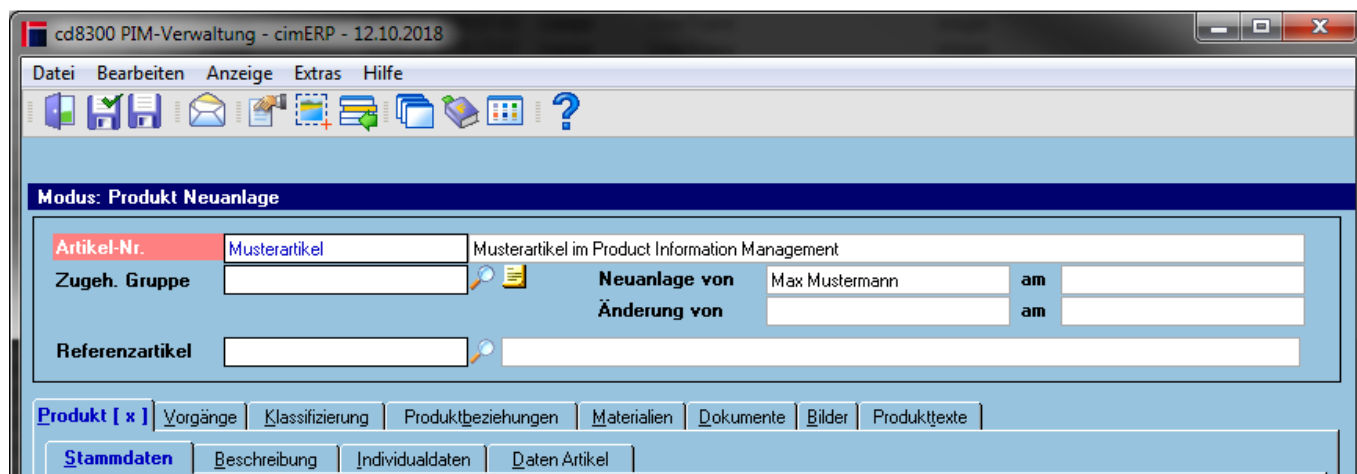


# Verwaltungsmaske - PIM-Verwaltung

In dieser Maske können alle Daten des PIM-Artikels verwaltet werden.



## Felder Kopfbereich

<b>Artikel-Nr.</b>	Alphanumerische 18-Stellige Angabe des PIM-Artikels
<b>Zugeh. Gruppe</b>	Zugehörige PIM-Gruppe (PIM-Artikel mit Gruppenkennzeichnung)
<b>Referenzartikel</b>	Referenzierter Artikel aus dem <a href="#">Artikelstamm (cd0001)</a>
<b>Neuanlage von &amp; am</b>	Vollständiger cimERP-Sachbearbeitername mit Zeitpunkt der Neuanlage
<b>Änderung von &amp; am</b>	Vollständiger cimERP-Sachbearbeitername mit Zeitpunkt der Neuanlage

## Bereiche

<a href="#">Produkt (Stammdaten)</a>	Hier können alle Kerninformationen eines PIM-Artikels verwaltet werden
<a href="#">Vorgänge</a>	Hier können verschiedene Kommunikationsvorgänge (z.B. Anrufe, Notizen, E-Mails und ToDos) zum PIM-Artikel notiert werden
<a href="#">Klassifizierung</a>	Hier können verschiedenste Klassifizierungsdaten zu verschiedenen Kategorien zum PIM-Artikel verwaltet werden
<a href="#">Produktbeziehungen</a>	Hier können Referenzen zu anderen Produkten angelegt werden.
<a href="#">Materialien</a>	Hier können zugehörige Materialien zum PIM-Artikel zugeordnet werden
<a href="#">Dokumente</a>	Hier können Dokumente verschiedener Kategorien und Sprachen zum PIM-Artikel hinterlegt werden.
<a href="#">Bilder</a>	Hier können Bilder verschiedener Kategorien und Sprachen zum PIM-Artikel hinterlegt werden.
<a href="#">Produkttexte</a>	Hier können Texte verschiedener Kategorien und Sprachen zum PIM-Artikel hinterlegt werden.

## Menüpunkte

<b>Datei</b>	<a href="#">Informationen zum Menüpunkt "Datei"</a>
<b>Bearbeiten</b>	<a href="#">Informationen zum Menüpunkt "Bearbeiten"</a>
<b>Anzeige</b>	<a href="#">Informationen zum Menüpunkt "Anzeige"</a>

Wechsel in andere Sprache	Ruft ein kleines Popup mit Sprachcode-Matchcode auf. Durch Wechsel des Sprachcodes, werden von allen Eingabefeldern die fremdsprachlichen Bezeichnungen (sofern vorhanden) angezeigt.
Vererbung anzeigen	Ruft eine Vererbungsanzeige auf, die zeigt, von welcher PIM-Gruppe der aktuelle PIM-Artikel und dessen PIM-Gruppen vererbt ist.
<b>Extras</b>	<a href="#">Informationen zum Menüpunkt "Extras"</a>
<b>Hilfe</b>	<a href="#">Informationen zum Menüpunkt "Hilfe"</a>

## Buttons

[Informationen zu den "Buttons"](#)

### **Neuen Artikel erstellen**

[PIM, cd8300, cdf 8300 02](#)

From:  
<http://172.30.2.91/> - **cimERP Online Hilfe**

Permanent link:  
[http://172.30.2.91/doku.php?id=cimerp:0150\\_zusatzmodule:0180\\_pim:0010\\_pim\\_verwaltung:0020\\_pim\\_verwaltung\\_kopf](http://172.30.2.91/doku.php?id=cimerp:0150_zusatzmodule:0180_pim:0010_pim_verwaltung:0020_pim_verwaltung_kopf)

Last update: **25.06.2021 18:17:48**

