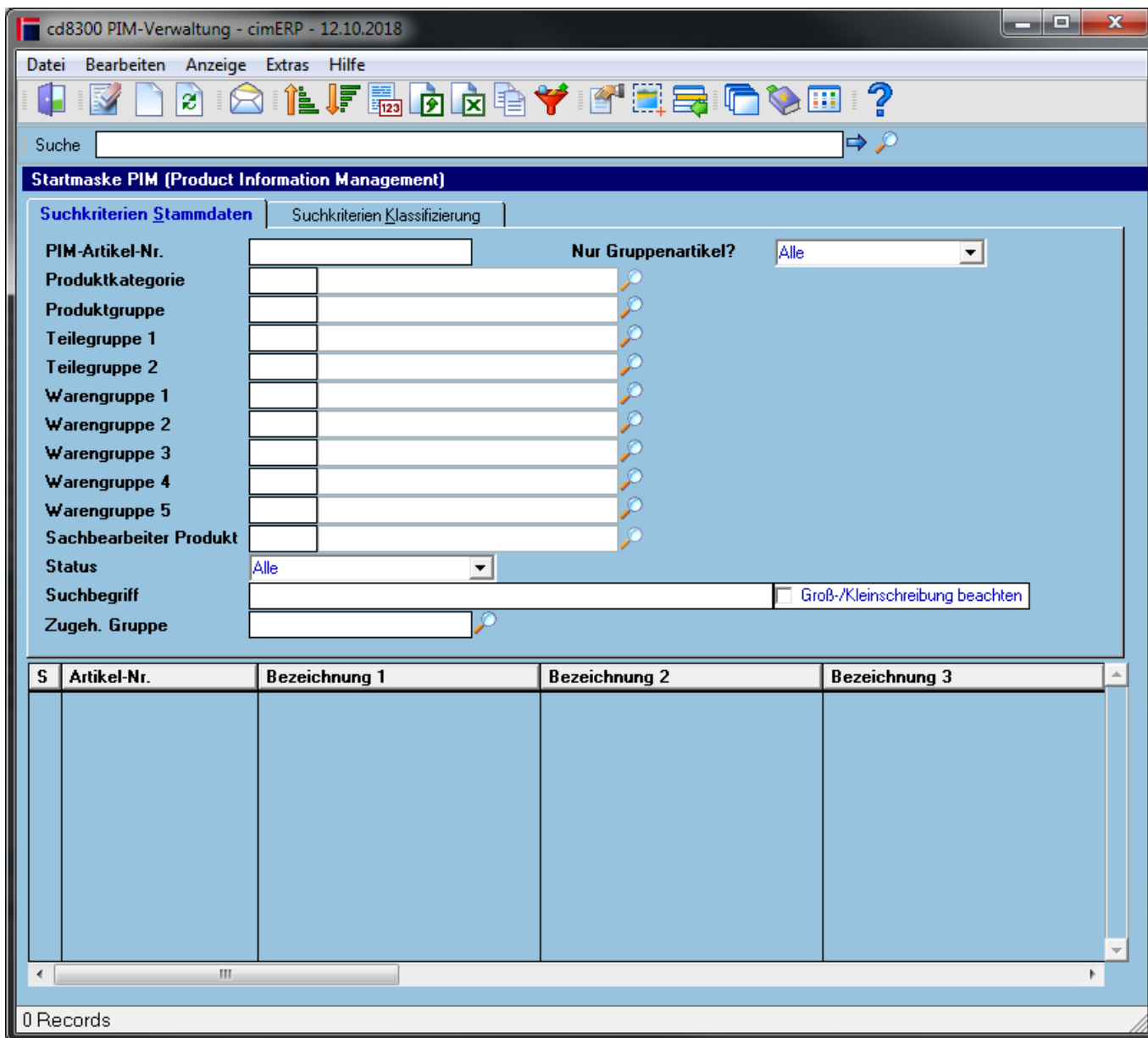


Startmaske - PIM Verwaltung

Die Startmaske enthält eine Übersichtstabelle, die alle im PIM definierten Produkte anzeigt. Über Suchkriterien kann eine Eingrenzung erfolgen. Die folgenden Selektionskriterien werden zur Verfügung gestellt:

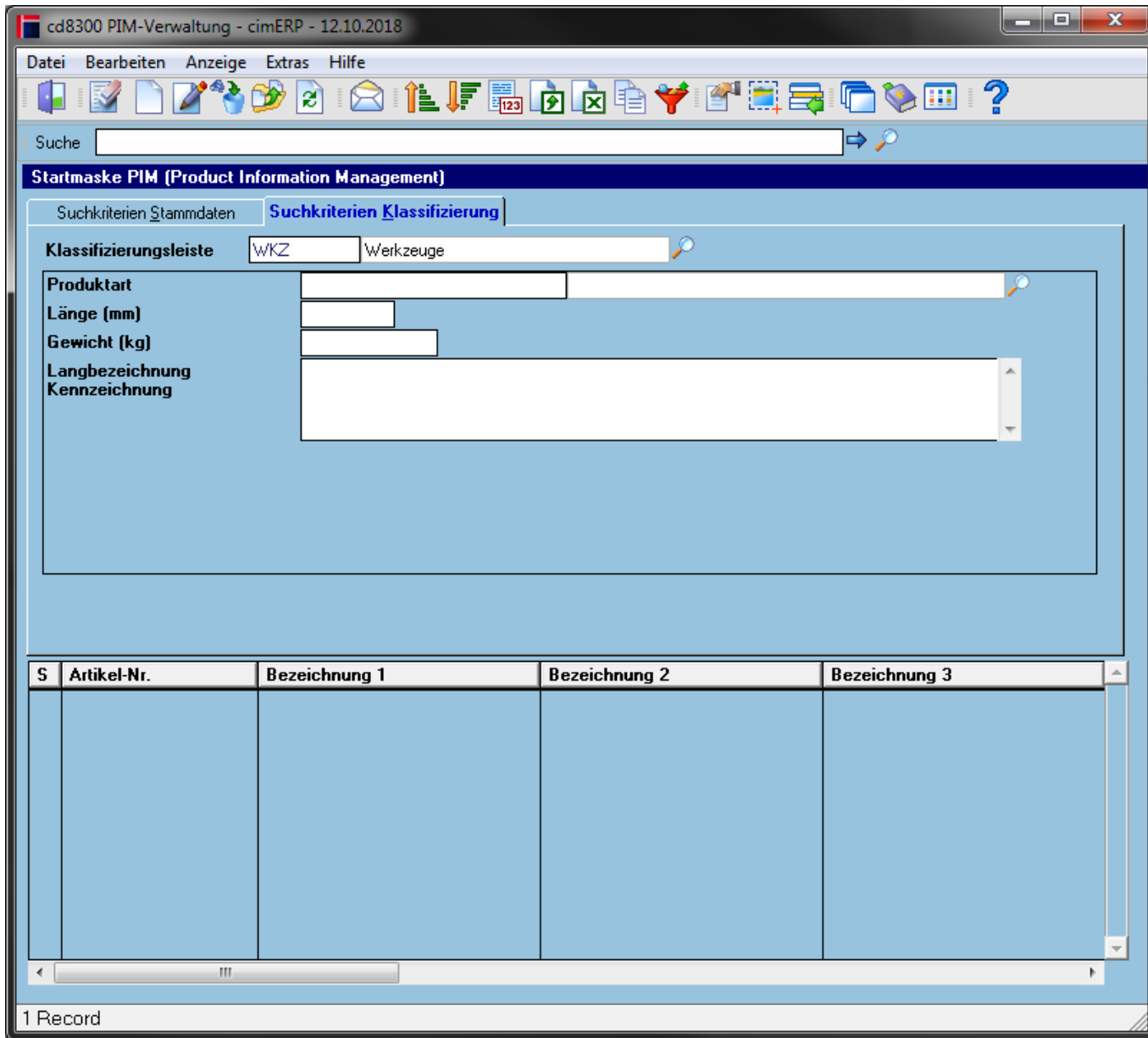
Suchkriterien Stammdaten



PIM-Artikel-Nr.	Direktsuche über die PIM-Artikel-Nr. Bei Angabe eines Prozentzeichens „%“ wird automatisch eine „Like-Suche“ ausgeführt.
------------------------	--

Nur Gruppenartikel?	Grenzt die Suche nach Gruppenkennzeichnung ein. Mögliche Werte sind: <u>Nur PIM-Artikel</u> <u>Nur PIM-Gruppenartikel</u> <u>Alle</u>
Produktkategorie	Gespeichert wird die Produktkategorie direkt an den Produktdaten des PIM-Artikels und die Verwaltung findet in den Basisparametern PIM zu Parameterart "4 - Produktkategorie" statt
Produktgruppe	Angebe Produktgruppe am PIM-Artikel
Teilegruppe 1	Angebe Teilegruppe 1 am PIM-Artikel
Teilegruppe 2	Angebe Teilegruppe 2 am PIM-Artikel
Warengruppe 1	Angebe Warengruppe 1 am PIM-Artikel
Warengruppe 2	Angebe Warengruppe 2 am PIM-Artikel
Warengruppe 3	Angebe Warengruppe 3 am PIM-Artikel
Warengruppe 4	Angebe Warengruppe 4 am PIM-Artikel
Warengruppe 5	Angebe Warengruppe 5 am PIM-Artikel
Sachbearbeiter Produkt	Angebe Sachbearbeiter Produkt am PIM-Artikel
Status	Grenzt die Suche der PIM-Artikel nach dem angegebenen Status ein. Mögliche Werte werden in den Basisparametern PIM zu Parameterart "5 - Status" verwaltet
Suchbegriff	Der hier angegebene Suchbegriff grenzt die Suche auf alle Produktdatenfelder des PIM-Artikels ein.
Zugeh. Gruppe	Angebe zugehörige Gruppe am PIM-Artikel

Suchkriterien Klassifizierung



Klassifizierungsleiste	Klassifizierungsleiste, die im PIM-Artikel unter Reiter „Klassifizierung“ verwendet wird. Hierfür können nur Leisten verwendet werden, deren Verwendung auf „70 = PIM“ zugeordnet sind.
Klassifizierungsmerkmale	Wenn eine Klassifizierungsleiste angegeben wird, werden dessen Merkmale in Form von dynamisch erzeugten Felder visualisiert. Je nach Konfiguration des Klassifizierungsbegriffs werden die Merkmale als freies Eingabefeld (numerisch mit/ohne Nachkommastellen, alphanumerisch, mit Matchcode oder als Langtext) dargestellt.

Tabelle

S	Farbe des angegebenen Status des PIM-Artikels
Artikel-Nr.	PIM-Artikel-Nr.
Bezeichnung 1	Bezeichnung 1 des PIM-Artikels
Bezeichnung 2	Bezeichnung 2 des PIM-Artikels
Bezeichnung 3	Bezeichnung 3 des PIM-Artikels
Sachbearbeiter Produkt	cimERP-Sachbearbeiter Produkt des PIM-Artikels
Neuanlage von	cimERP-Sachbearbeiter, der den PIM-Artikel angelegt hat

Neuanlage am	Neuanlagedatum des PIM-Artikels
Änderung von	cimERP-Sachbearbeiter, der den PIM-Artikel zuletzt geändert hat
Änderung am	Letztes Änderungsdatum des PIM-Artikels
Gruppenartikel?	Gibt an, ob der PIM-Artikel als Gruppe gekennzeichnet ist
Zugeh. Gruppe	Zum PIM-Artikel zugehörige Gruppe
Bezeichnung 1 Gruppe	Bezeichnung 1 der zugehörigen Gruppe des PIM-Artikels
Bezeichnung 2 Gruppe	Bezeichnung 2 der zugehörigen Gruppe des PIM-Artikels

Menüpunkte

Datei	Informationen zum Menüpunkt "Datei"
Bearbeiten	Informationen zum Menüpunkt "Bearbeiten"
Suche über Produktbeziehungen	
Abgleich alle eingelesen PIM-Artikel mit Artikelstammdaten	
Neuvererbung für alle eingelesen Gruppen starten	
Anzeige	Informationen zum Menüpunkt "Anzeige"
Extras	Informationen zum Menüpunkt "Extras"
Hilfe	Informationen zum Menüpunkt "Hilfe"

Buttons

[Informationen zu den "Buttons"](#)

From:
<http://172.30.2.91/> - cimERP Online Hilfe

Permanent link:
http://172.30.2.91/doku.php?id=cimerp:0150_zusatzmodule:0180_pim:0010_pim_verwaltung:0010_pim_verwaltung_startmaske

Last update: 25.06.2021 18:17:48

