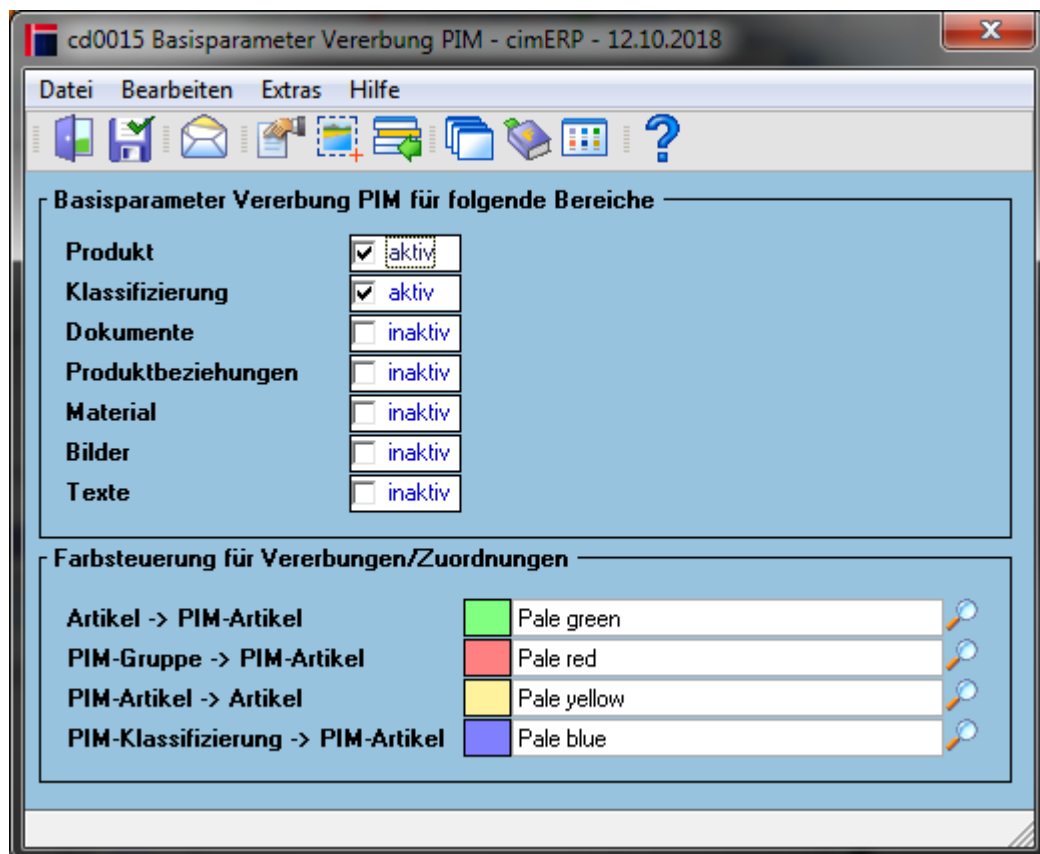


Steuerung und Farbgebung innerhalb Vererbungen und Zuordnungen im PIM

Um die Vererbungen/Zuordnungen im PIM zu steuern und hervorzuheben, wurde die Verwaltung der [Parameter \(cd0015\)](#) um die „Basisparameter Vererbung PIM“ erweitert. In dieser Maske können gezielt Datenbereiche für die Vererbung aktiviert/deaktiviert, sowie die farbliche Trennung der Vererbungsbewegungen gesteuert werden.



Datenbereiche in der Vererbung

<p>Produkt</p>	<p>Betrifft alle Daten die auf dem Hauptreiter „Produkt“ in der PIM-Verwaltung verwaltet werden.</p> <p>Mögliche Werte sind: <u>aktiv</u> <u>inaktiv</u></p>
<p>Klassifizierung</p>	<p>Betrifft alle Daten die auf dem Hauptreiter „Klassifizierung“ in der PIM-Verwaltung verwaltet werden.</p> <p>Mögliche Werte sind: <u>aktiv</u> <u>inaktiv</u></p>

Dokumente	<p>Betrifft alle Daten die auf dem Hauptreiter „Dokumente“ in der PIM-Verwaltung verwaltet werden.</p> <p>Mögliche Werte sind: <u>aktiv</u> <u>inaktiv</u></p>
Produktbeziehungen	<p>Betrifft alle Daten die auf dem Hauptreiter „Produktbeziehungen“ in der PIM-Verwaltung verwaltet werden.</p> <p>Mögliche Werte sind: <u>aktiv</u> <u>inaktiv</u></p>
Material	<p>Betrifft alle Daten die auf dem Hauptreiter „Material“ in der PIM-Verwaltung verwaltet werden.</p> <p>Mögliche Werte sind: <u>aktiv</u> <u>inaktiv</u></p>
Bilder	<p>Betrifft alle Daten die auf dem Hauptreiter „Bilder“ in der PIM-Verwaltung verwaltet werden.</p> <p>Mögliche Werte sind: <u>aktiv</u> <u>inaktiv</u></p>
Texte	<p>Betrifft alle Daten die auf dem Hauptreiter „Produkttexte“ in der PIM-Verwaltung verwaltet werden.</p> <p>Mögliche Werte sind: <u>aktiv</u> <u>inaktiv</u></p>

Farbsteuerung der Vererbungen

Artikel → PIM-Artikel	Farbe der Felder, dessen Werte vom cd0001 Artikel übernommen wurden
PIM-Gruppe → PIM-Artikel	Farbe der Felder, dessen Werte von PIM-Gruppen (Vererbung) übernommen wurden.
PIM-Artikel → Artikel	Farbe der Felder, dessen Werte in den cd0001 Artikel übernommen werden bzw. wurden.
PIM-Klassifizierung → PIM-Artikel	Farbe der Artikelfelder und Klassifizierungsmerkmale, die zueinander eine Referenz haben.

[PIM, PAR, cd0015, cdf 0015 220 01](#)

From:
<http://172.30.2.91/> - **cimERP Online Hilfe**

Permanent link:
http://172.30.2.91/doku.php?id=cimerp:0150_zusatzmodule:0180_pim:0005_pim_allgemein:0010_farbsteuerung_vererbung

Last update: **25.06.2021 18:17:48**

