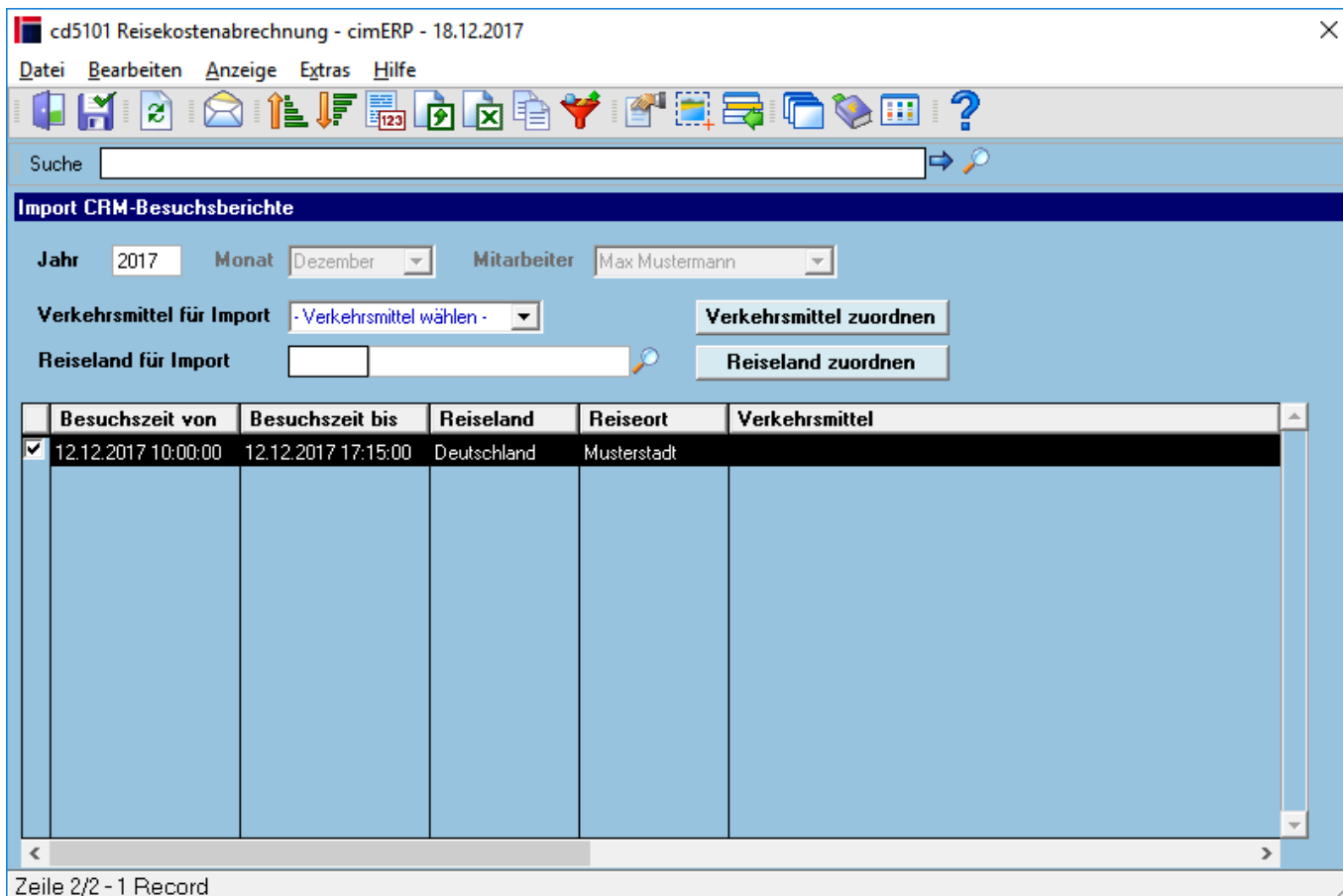


# Import CRM-Kalender bzw. CRM-Besuchsbericht

Um Termine aus dem CRM II in die Reisekostenabrechnung zu importieren gibt es zwei Importfunktionen:

- Import CRM-Besuchsberichte
- Import CRM-Kalender

Die Maske und Vorgehensweise ist für beide Importvorgänge gleich.



## Felder

|                                  |                                                                                                                                                                                                                                                                                                                                                       |
|----------------------------------|-------------------------------------------------------------------------------------------------------------------------------------------------------------------------------------------------------------------------------------------------------------------------------------------------------------------------------------------------------|
| <b>Jahr</b>                      | Jahr für das importiert werden soll.                                                                                                                                                                                                                                                                                                                  |
| <b>Monat</b>                     | Monat für den importiert werden soll.                                                                                                                                                                                                                                                                                                                 |
| <b>Mitarbeiter</b>               | Mitarbeiter, der Sätze importieren will.                                                                                                                                                                                                                                                                                                              |
| <b>Verkehrsmittel für Import</b> | verwendetes Verkehrsmittel. Zurordnung zu den Sätzen mit dem jeweiligen Button möglich. Bei den CRM-Daten ist kein Verkehrsmittel hinterlegbar, deshalb muss dieses immer separat zugeordnet werden.                                                                                                                                                  |
| <b>Reiseland für Import</b>      | Land, das für den zu importierenden Satz verwendet werden soll. Zuordnung zu den Sätzen mit dem jeweiligen Button möglich. Beim Import eines CRM-Besuchsberichtes ist das Land in der Regel bereits vorbelegt durch die Kundenadresse. Beim Import aus dem CRM-Kalender kann kein Land hinterlegt werden, weshalb dieses hier zugeordnet werden muss. |

## Tabelle

|                            |                                                                                                                                            |
|----------------------------|--------------------------------------------------------------------------------------------------------------------------------------------|
|                            | Feld zum Markieren eines Satzes.                                                                                                           |
| <b>Besuchszeit von/bis</b> | Datum/Zeit von/bis aus dem CRM-Kalender bzw. dem CRM-Besuchsbericht.                                                                       |
| <b>Reiseland</b>           | Land aus der Kundenadresse beim Import eines CRM-Besuchsberichts. Leer beim Import aus dem CRM-Kalender. Muss hier zugeordnet werden.      |
| <b>Reiseort</b>            | Ort aus der Kundenadresse beim Import eines CRM-Besuchsberichts. Leer beim Import aus dem CRM-Kalender. Ist für den Import nicht relevant. |
| <b>Verkehrsmittel</b>      | Das zugeordnete verwendete Verkehrsmittel für diesen Besuch.                                                                               |
| <b>Betreff</b>             | Der Betreff aus dem CRM-Kalender.                                                                                                          |
| <b>Kunde</b>               | Kundennummer des besuchten Kunden.                                                                                                         |
| <b>Name Zeile 1</b>        | Name Zeile 1 des Kunden.                                                                                                                   |
| <b>Name Zeile 2</b>        | Name Zeile 2 des Kunden.                                                                                                                   |
| <b>Name Zeile 3</b>        | Name Zeile 3 des Kunden.                                                                                                                   |

## Menüpunkte

|                            |                                                          |
|----------------------------|----------------------------------------------------------|
| <b>Datei</b>               | <a href="#">Informationen zum Menüpunkt "Datei"</a>      |
| <b>Bearbeiten</b>          | <a href="#">Informationen zum Menüpunkt "Bearbeiten"</a> |
| Alle markieren/demarkieren | Es werden alle Sätze markiert bzw. demarkiert.           |
| <b>Extras</b>              | <a href="#">Informationen zum Menüpunkt "Extras"</a>     |
| <b>Hilfe</b>               | <a href="#">Informationen zum Menüpunkt "Hilfe"</a>      |

## Buttons

[Informationen zu den "Buttons"](#)

|                                |                                                                         |
|--------------------------------|-------------------------------------------------------------------------|
| <b>Verkehrsmittel zuordnen</b> | Das gewählte Verkehrsmittel wird in alle markierten Zeilen eingetragen. |
| <b>Reiseland zuordnen</b>      | Das eingetragene Land wird in alle markierten Zeilen eingetragen.       |

[REIS](#), [cd5101](#), [cdfre 5101 04](#)

From:

<http://172.30.2.91/> - **cimERP Online Hilfe**

Permanent link:

[http://172.30.2.91/doku.php?id=cimerp:0150\\_zusatzmodule:0150\\_reisekostenabrechnung:0020\\_verwaltung\\_reisekosten:0040\\_crm\\_import](http://172.30.2.91/doku.php?id=cimerp:0150_zusatzmodule:0150_reisekostenabrechnung:0020_verwaltung_reisekosten:0040_crm_import)

Last update: **25.06.2021 18:17:48**

