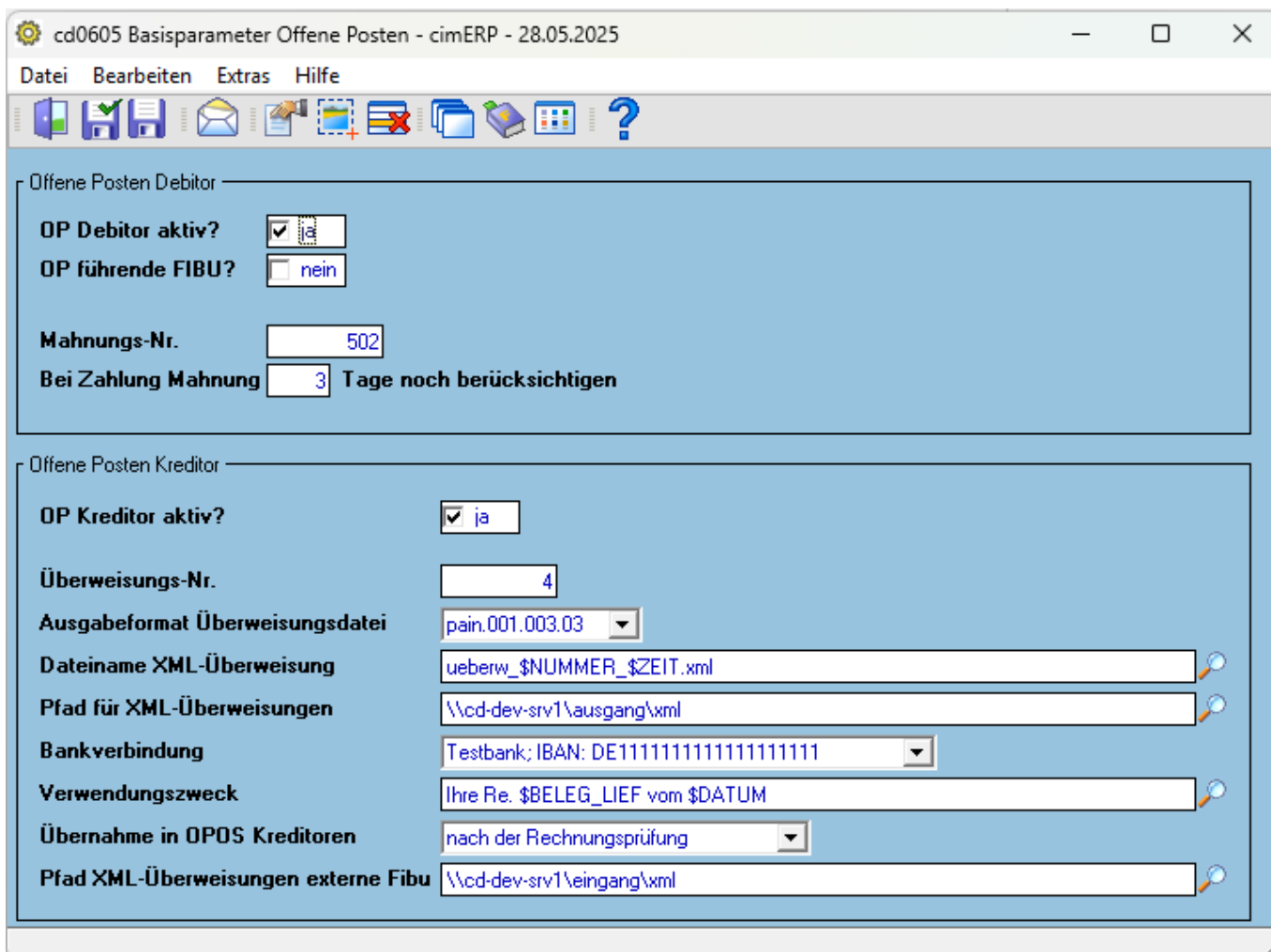


# Basisparameter Offene Posten

Hier werden generelle Basisparameter für das Modul Offene Posten eingestellt.



## Felder

<b>OP Debitor aktiv?</b>	<u>ja</u> : Funktion ist für Debitoren aktiviert. <u>nein</u> : Funktion ist für Debitoren abgeschlatet.
<b>OP führende FIBU?</b>	<u>ja</u> : Es gibt eine eigene externe Fibu für die OP-Verwaltung. <u>nein</u> : Es gibt keine externe Fibu für die OP-Verwaltung.
<b>Mahnungs-Nr.</b>	Fortlaufender Zähler für Mahnungen. Wird vom System vergeben.
<b>Bei Zahlung Mahnung x Tage noch berücksichtigen</b>	Anzahl an Differenztagen zum aktuellen Tagesdatum, bis zu dem die Zahlung noch berücksichtigt wird.
<b>OP Kreditor aktiv?</b>	<u>ja</u> : Funktion ist für Kreditoren aktiviert. <u>nein</u> : Funktion ist für Kreditoren abgeschlatet.
<b>Überweisungs-Nr.</b>	Fortlaufender Zähler für XML-Überweisungen. Wird vom System vergeben.

<b>Ausgabeformat Überweisungsdatei</b>	Vorbelegung für den Export der XML-Überweisungsdateien. Entspricht Standards aus ISO 20022 Auswahlmöglichkeiten: <u>pain.001.003.03</u> : Dieses Format wird ab November 2025 nicht mehr unterstützt <u>pain.001.001.09</u> : Das bevorzugte Format ab spätestens Ende 2025
<b>Dateiname XML-Überweisung</b>	Dateiname für die XML-Datei, wenn Zahlungen per XML-Überweisung erzeugt und an die Bank weitergeleitet werden.
<b>Pfad für XML-Überweisungen</b>	Speicherort für erzeugte XML-Überweisungen.
<b>Bankverbindung</b>	Auswahl der im Firmenstammdaten eingetragenen Bankverbindungen. Diese Bankverbindung wird beim Erstellen der XML-Überweisung verwendet.
<b>Verwendungszweck</b>	Verwendungszweck, der bei Überweisungen verwendet werden soll. Über den Matchcode-Button sind die folgenden Platzhalter auswählbar: <u>\$DATUM</u> : Das Rechnungsdatum der Rechnung. <u>\$BELEG</u> : Die Rechnungsnummer aus dem cimERP. <u>\$BELEG_LIEF</u> : Die Rechnungsnummer des Lieferanten. <u>\$BETRAG</u> : Überweisungsbetrag.
<b>Übernahme in OPOS Kreditoren</b>	Auswahlmöglichkeiten: <u>nach der Rechnungsprüfung</u> : Sätze sind nach der Rechnungsprüfung in den Offenen Posten Kreditor sichtbar. <u>nach dem Rechnungseingangsbuch</u> : Sätze werden nach erfolgtem Eintrag im Rechnungseingangsbuch in den Offenen Posten Kreditor sichtbar (mit Kennzeichen „vorerfasst“).
<b>Pfad XML-Überweisungen externe Fibu</b>	Pfad, in dem nach neuen XML-Überweisungen zum Importieren gesucht werden soll.

## Menüpunkte

<b>Datei</b>	<a href="#">Informationen zum Menüpunkt "Datei"</a>
<b>Bearbeiten</b>	<a href="#">Informationen zum Menüpunkt "Bearbeiten"</a>
<b>Extras</b>	<a href="#">Informationen zum Menüpunkt "Extras"</a>
<b>Hilfe</b>	<a href="#">Informationen zum Menüpunkt "Hilfe"</a>

## Buttons

[Informationen zu den "Buttons"](#)

[OPOS, cd0605, cdf 0605 01](#)

From:  
<http://172.30.2.91/> - cimERP Online Hilfe

Permanent link:  
[http://172.30.2.91/doku.php?id=cimerp:0150\\_zusatzmodule:0130\\_offene\\_posten:0060\\_basisparameter:0010\\_basisparameter](http://172.30.2.91/doku.php?id=cimerp:0150_zusatzmodule:0130_offene_posten:0060_basisparameter:0010_basisparameter)

Last update: 28.05.2025 08:39:51

