

## EDI (Electronic Data Interchange)

Das Modul EDI - Elektronischer Datenaustausch wird verwendet, um mit Kunden/Lieferanten elektronisch Daten auszutauschen. Die Übergabe erfolgt stets über ASCII-Dateien, d.h. Edifact-Daten müssen durch einen Konverter entsprechend gemappt werden. Die vom cimERP unterstützten Geschäftsvorfälle sind:

- Bestellungen
- Aufträge
- Lieferabrufe
- Feinabrufe
- Produktionssynchrone Abrufe
- EDL-Entnahmen
- Auftragbestätigungen
- Lieferscheine
- Rechnungen
- Gutschriften

Generell kann das Modul EDI in zwei Hauptgruppen eingeteilt werden:

- EDI im Bereich Handel
- EDI im Bereich Automotive

Die Austauschmöglichkeiten bezüglich der Formate sind:

- Inhouseformat (eine von cimdata-sw definierte Datenstruktur)  
Das Inhouseformat ist eine von cimdata-sw definierte Schnittstelle. Es können hier Auftragsbestätigungen / Lieferscheine / Rechnungen in eine ASCII Datei exportiert werden.
- Quelle (nicht mehr verwendet)  
Das Quelle Format ist eine spezielle Schnittstelle, welche von Quelle vorgegeben wurde.
- Seeburger Handel (z.Bsp. für Karstadt / Metro)  
Die Schnittstellen zum Seeburger EDI System bestehen im Bereich Handel aus den Formaten:
- STD Best. 2.5 (Eingehende Aufträge und ausgehende Lieferscheine)
- RG Handel V401 (ausgehende Rechnungen)
- Seeburger VDA (Automotive Kunden, z.B. Audi, VW)  
Die Schnittstellen zum Seeburger EDI System bestehen im Bereich VDA (Automotive) aus den Formaten:  
WinVera Standardexport (Auftragskopf und Auftragspositionen)  
S-LF Satz (Lieferscheine)
- SHK-Bestellungen
- StratEDI

VDA-ASCII\_Daten der folgenden Formate können direkt verarbeitet werden:

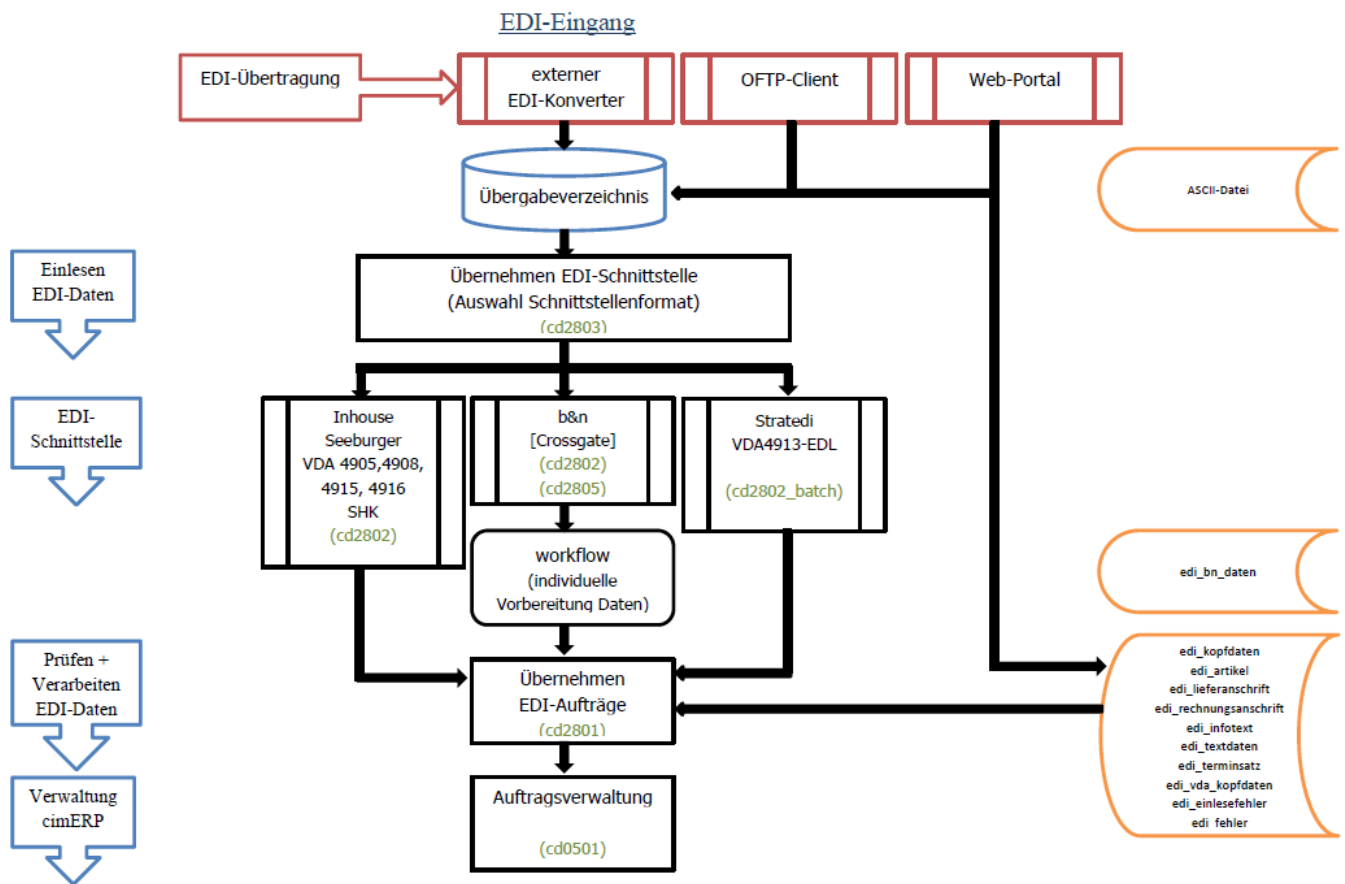
- VDA 4905 Lieferabrufe
- VDA 4906 Rechnungen (Ausgabe)
- VDA 4913 Lieferschein- und Transportdaten (Ausgabe)
- VDA 4913-EDL EDL-Entnahmemeldungen
- VDA 4915 Feinabrufe (z.Z. jedoch nur Feinabrufe, welche ohne Uhrzeit gesendet werden)
- VDA 4916 Produktionssynchrone Abrufe
- VDA 4908 Gutschriften

Da die neuen VDA-Formate (VDA4984, VDA4938) EDI-Nachrichten sind, ist Hierzu ein Konverter erforderlich, der diese Nachrichten in entsprechend konvertiert.

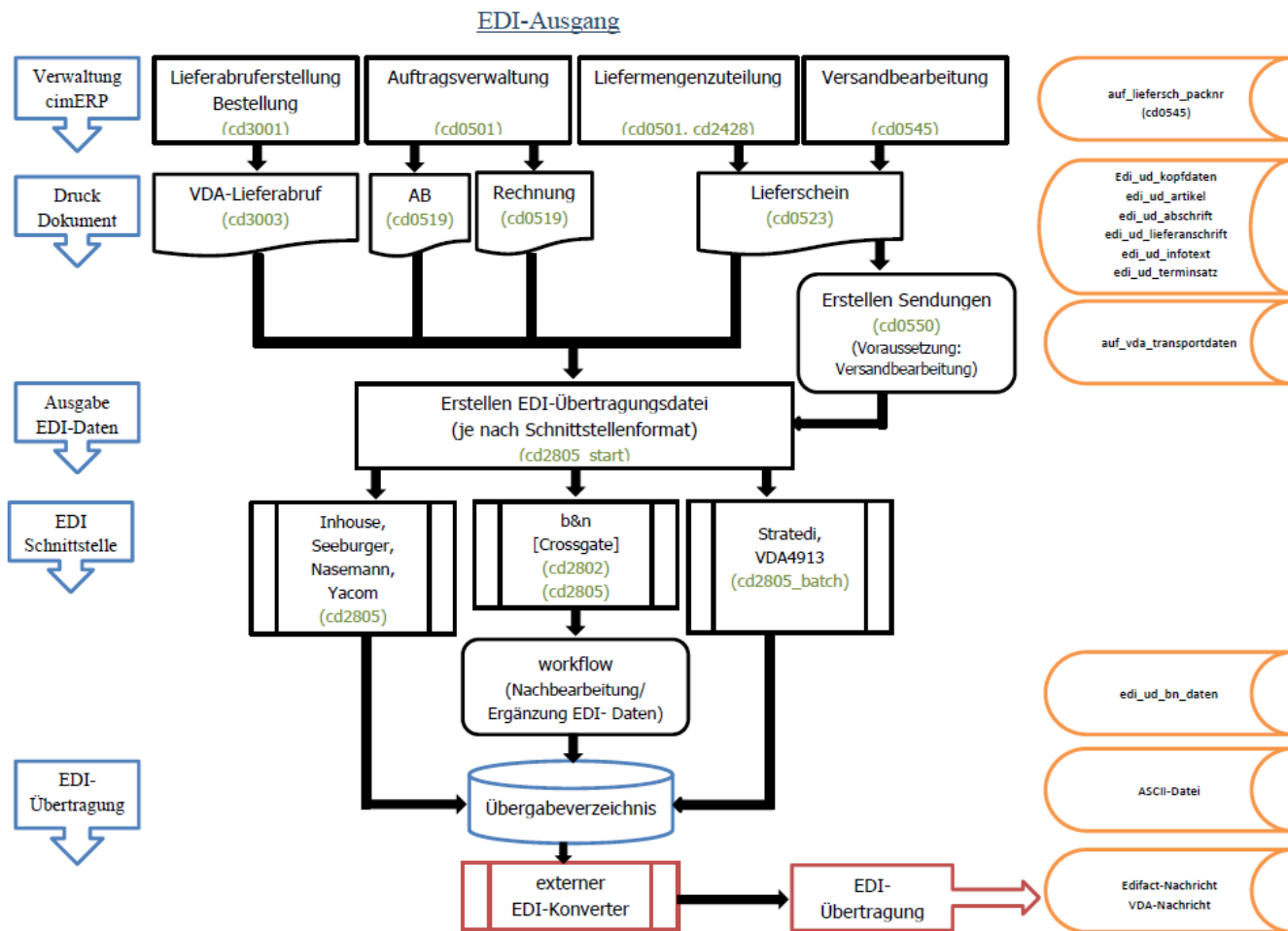
### Ablauf Geschäftsprozesse VDA-Abwicklung

### Ablauf EDI-Abwicklung für den Handel

Der Generelle Ablauf im EDI ist beim Empfang/Einarbeitung:



und beim Ausgang/Versendung:



- EDI Stammdaten
- EDI Eingehende Geschäftsvorfälle
- EDI Ausgehende Geschäftsvorfälle
- Intercompany Übernahme LS / Verarbeitung RE (cd2817)
- EDI Schnittstellenbeschreibung

EDI

From: <http://172.30.2.91/> - **cimERP Online Hilfe**

Permanent link: [http://172.30.2.91/doku.php?id=cimerp:0150\\_zusatzmodule:0050\\_edi:start](http://172.30.2.91/doku.php?id=cimerp:0150_zusatzmodule:0050_edi:start)

Last update: **25.06.2021 18:17:49**

