

# Anzeigen EDI-Auftragsbestätigung - Position

Hier werden wesentliche Details zur Position des jeweiligen Beleges angezeigt.

## Reiter Positionsdaten

Auf diesem Reiter erfolgt die Anzeige von Artikeldaten der EDI-Auftragsbestätigung.

**Anzeige Position**

**Kunde**

499937	Hornbach	
	DE - 76878 Bornheim	Hornbachstr.
Tel.		Fax

**Kd.-Bestell-Nr.** 2411890001      **KA-Nr.** 2357/000      **Pos-Nr.** 40      **EDI-Pos.** 40

**Artikel-Nr.** KME1950  
Kammerplatte 1950

**Positionsdaten** | Zuschläge [ x ] | Infotext

<b>KD-Art.Nr.</b>	9988024	<b>Kommissionsnummer</b>	
<b>GTIN / EAN</b>	9001001621349	<b>Bruttowert o. MWST</b>	306,00 EUR
<b>Menge</b>	5,000 Stk	<b>Nettowert o. MWST</b>	376,88 EUR
<b>Nettopreis</b>	75,38 EUR	19,00 % <b>MWST</b>	71,61 EUR
<b>Bruttopreis</b>	61,20 EUR	<b>Wert inkl. MWST</b>	448,49 EUR
<b>Preiseinheit</b>	0 per 1	<b>KZ-Bestätigung</b>	0
<b>Liefertermin</b>	27 . 10 . 17		
<b>KD-Termin</b>	- . - . -		

<b>Metallzuschlag</b>	0,70 EUR
<b>MWST-Metallzuschlag</b>	0,13 EUR

Zeile 3/7 - 1 Record

## Felder

<b>Kunde</b>	Kundennummer und Anschrift
<b>Kd.-Bestell-Nr.</b>	Bestellnummer des Kunden
<b>KA-Nr.</b>	Kundenauftragsnummer im cimERP
<b>Pos-Nr.</b>	Positionsnummer
<b>EDI-Pos.</b>	Positionsnummer der EDI-Bestellung des Kunden

<b>Artikel-Nr.</b>	Artikelnummer
<b>Var. 1 - 5</b>	Varianten 1- 5
<b>KD-Art.Nr.</b>	Kundenartikelnummer (Sachnummer des Kunden)
<b>Kommissionsnummer</b>	Kommissionsnummer, z.Z. im Standard ohne Verwendung
<b>GTIN / EAN</b>	GTIN
<b>Menge</b>	bestätigte Menge (Restmenge)
<b>Nettopreis</b>	Nettokalkulationspreis . Dieser Preis enthält Zu- und Abschläge (=Nettowert/Menge)
<b>Bruttopreis</b>	Einzelpreis
<b>Preiseinheit</b>	Preiseinheit
<b>Liefertermin</b>	Liefertermin (Versandtermin)
<b>KD-Termin</b>	Kunden-Liefertermin = Eintrefftermin, falls Versandzeit vorhanden
<b>Bruttowert o. MWST</b>	Bruttowert der Position (ohne Berücksichtigung Zu- und Abschläge)
<b>Nettowert o. MWST</b>	Positionsbetrag (inkl. Berücksichtigung Zu- und Abschläge)
<b>MWST</b>	Mehrwertsteuerbetrag zur Position
<b>Wert inkl. MWST</b>	Positionsbetrag inkl. Mehrwertsteuer
<b>KZ-Bestätigung</b>	
<b>Metallzuschlag</b>	Summe der Metallzuschläge der Position
<b>MWST-Metallzuschlag</b>	Mehrwertsteuer zur Summe der Metallzuschläge

## Reiter Zuschläge

Auf diesem Reiter erfolgt die Anzeige der Zuschläge zur EDI-Auftragsbestätigung.

cd2807 - Anzeigen EDI-Auftragsbestätigungen

Suche

**Anzeige Position**

**Kunde**

499937	Hornbach	
	DE - 76878 Bornheim	Hornbachstr.
Tel.		Fax

**Kd.-Bestell-Nr.** 2411890001      **KA-Nr.** 2357/000      **Pos-Nr.** 40      **EDI-Pos.** 40

**Artikel-Nr.** KME1950  
Kammerplatte 1950

Positionen: **Zuschläge [ x ]**    Infotext

<b>Zuschlag 1</b>	4	Teuerungszuschlag	46,01	EUR
<b>Zuschlag 2</b>	2	Sonderanfertigungs- Zuschlag	8,82	EUR
<b>Zuschlag 3</b>	7	Energieteuerungszuschlag	7,23	EUR
<b>Zuschlag 4</b>	14	Verpackungszuschlag	50,00	EUR
<b>Zuschlag 5</b>			0,00	EUR

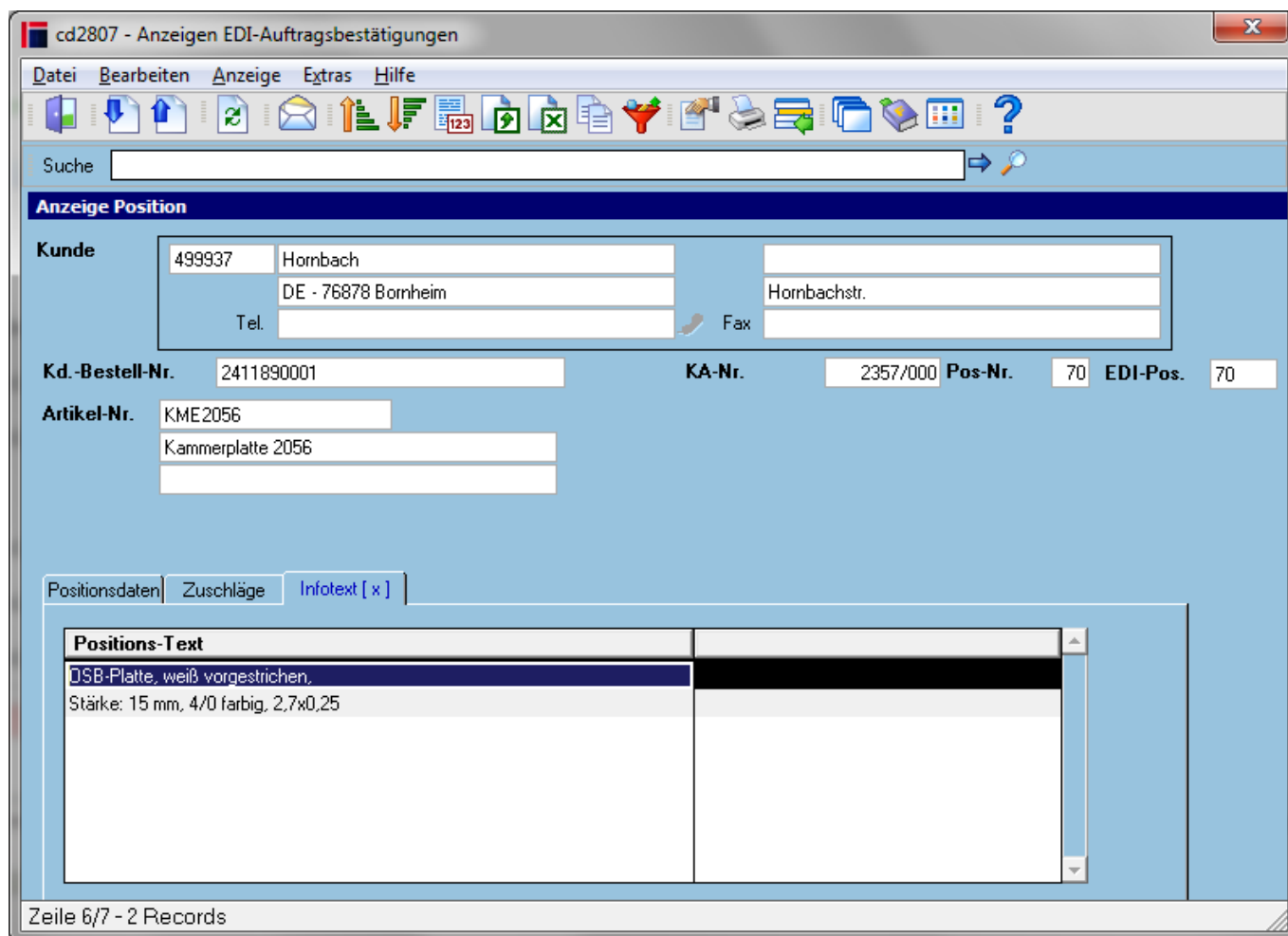
Zeile 3/7 - 1 Record

## Felder

<b>Kunde</b>	Kundennummer und Anschrift
<b>Kd.-Bestell-Nr.</b>	Bestellnummer des Kunden
<b>KA-Nr.</b>	Kundenauftragsnummer im cimERP
<b>Pos-Nr.</b>	Positionsnummer
<b>EDI-Pos.</b>	Positionsnummer der EDI-Bestellung des Kunden
<b>Artikel-Nr.</b>	Artikelnummer
<b>Var. 1 - 5</b>	Varianten 1- 5
<b>Zuschlag 1</b>	Zuschlag 1 zur Position
<b>Zuschlag 2</b>	Zuschlag 2 zur Position
<b>Zuschlag 3</b>	Zuschlag 3 zur Position
<b>Zuschlag 4</b>	Zuschlag 4 zur Position
<b>Zuschlag 5</b>	wird nicht verwendet

# Reiter Infotext

Auf diesem Reiter erfolgt die Anzeige des Positionstextes der EDI-Auftragsbestätigung.



## Felder

<b>Kunde</b>	Kundennummer und Anschrift
<b>Kd.-Bestell-Nr.</b>	Bestellnummer des Kunden
<b>KA-Nr.</b>	Kundenauftragsnummer im cimERP
<b>Pos-Nr.</b>	Positionsnummer
<b>EDI-Pos.</b>	Positionsnummer der EDI-Bestellung des Kunden
<b>Artikel-Nr.</b>	Artikelnummer
<b>Var. 1 - 5</b>	Varianten 1- 5

## Tabelle

<b>Positions-Text</b>	Positionstext
-----------------------	---------------

# Allgemein gültige Angaben

## Menüpunkte

<b>Datei</b>	<a href="#">Informationen zum Menüpunkt "Datei"</a>
<b>Bearbeiten</b>	<a href="#">Informationen zum Menüpunkt "Bearbeiten"</a>
<b>Anzeige</b>	<a href="#">Informationen zum Menüpunkt "Anzeige"</a>
<b>Extras</b>	<a href="#">Informationen zum Menüpunkt "Extras"</a>
<b>Hilfe</b>	<a href="#">Informationen zum Menüpunkt "Hilfe"</a>

## Buttons

[Informationen zu den "Buttons"](#)

[EDI, cd2807, cdf 2807 03](#)

From:  
<http://172.30.2.91/> - **cimERP Online Hilfe**

Permanent link:  
[http://172.30.2.91/doku.php?id=cimerp:0150\\_zusatzmodule:0050\\_edi:0030\\_ausgehend:0020\\_anzeigen\\_ab:0040\\_anzeige\\_edi\\_pos](http://172.30.2.91/doku.php?id=cimerp:0150_zusatzmodule:0050_edi:0030_ausgehend:0020_anzeigen_ab:0040_anzeige_edi_pos)

Last update: **25.06.2021 18:17:49**

