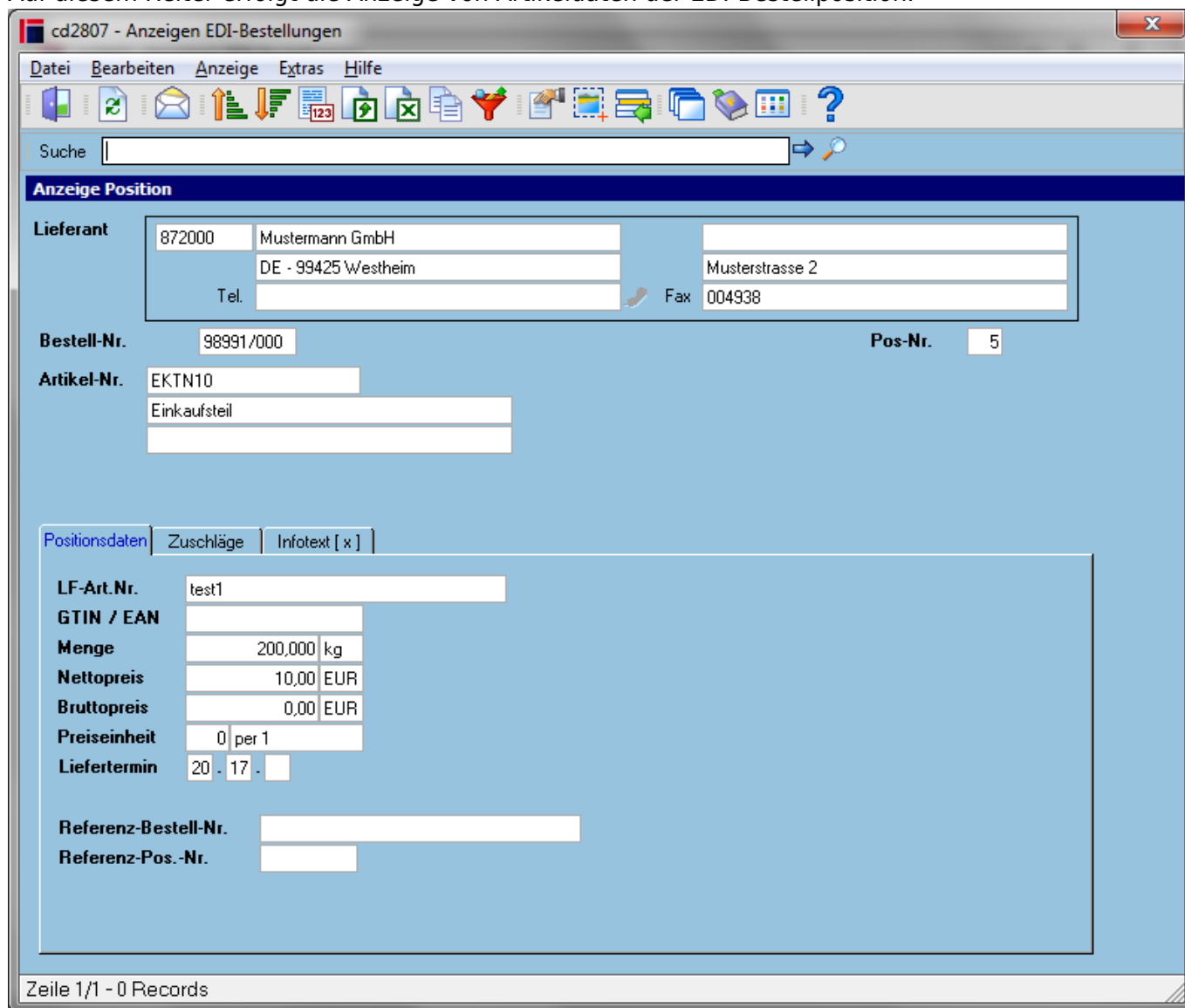


# Anzeigen EDI-Bestellposition

Hier werden wesentliche Details zur Position des jeweiligen Beleges angezeigt.

## Reiter Positionsdaten

Auf diesem Reiter erfolgt die Anzeige von Artikeldaten der EDI-Bestellposition.



## Felder

<b>Lieferant</b>	Lieferantenummer und Anschrift
<b>Bestell-Nr.</b>	Bestellnummer
<b>Pos-Nr.</b>	Positionsnummer
<b>Artikel-Nr.</b>	Artikelnummer
<b>Var. 1 - 5</b>	Varianten 1- 5

Positionsdaten	
<b>LF-Art.Nr.</b>	Lieferantenartikelnummer (Sachnummer des Lieferanten)
<b>GTIN / EAN</b>	GTIN
<b>Menge</b>	bestätigte Menge (Restmenge)
<b>Nettopreis</b>	Nettokalkulationspreis . Dieser Preis enthält Zu- und Abschläge (=Nettowert/Menge)
<b>Preiseinheit</b>	Preiseinheit
<b>Liefertermin</b>	Liefertermin (Versandtermin)
<b>KD-Termin</b>	Kunden-Liefertermin = Eintrefftermin, falls Versandzeit vorhanden
<b>Referenz-Bestell-Nr.</b>	z.Z. ohne Verwendung
<b>Referenz-Pos.-Nr.</b>	

# Reiter Zuschläge

Auf diesem Reiter erfolgt die Anzeige der Zuschläge zur EDI-Bestellposition.

cd2807 - Anzeigen EDI-Bestellungen

Datei Bearbeiten Anzeige Extras Hilfe

Suche

**Anzeige Position**

**Lieferant** 872000 Mustermann GmbH  
DE - 99425 Westheim  
Musterstrasse 2  
Tel. Fax 004938

**Bestell-Nr.** 98991/000 **Pos-Nr.** 5

**Artikel-Nr.** EKTN10  
Einkaufsteil

Positionsdaten **Zuschläge** Infotext [ x ]

<b>Zuschlag 1</b>		0,00	EUR
<b>Zuschlag 2</b>		0,00	EUR
<b>Zuschlag 3</b>		0,00	EUR
<b>Zuschlag 4</b>		0,00	EUR
<b>Zuschlag 5</b>		0,00	EUR

Zeile 1/1 - 0 Records

# Felder

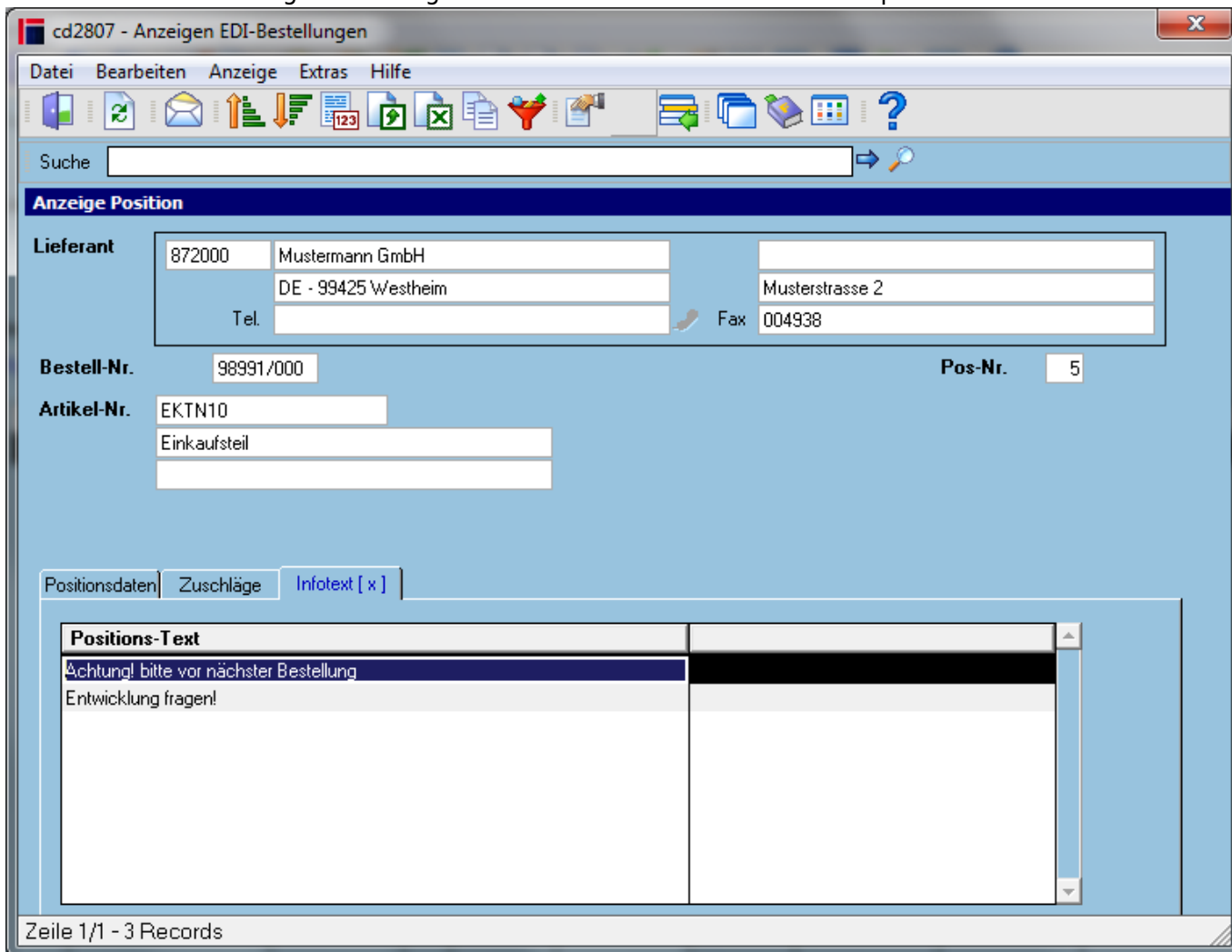
<b>Lieferant</b>	Lieferantenummer und Anschrift
<b>Bestell-Nr.</b>	Bestellnummer
<b>Pos-Nr.</b>	Positionsnummer
<b>Artikel-Nr.</b>	Artikelnummer
<b>Var. 1 - 5</b>	Varianten 1- 5

# Tabelle

<b>Zuschlag 1</b>	Zuschlag 1 zur Position
<b>Zuschlag 2</b>	Zuschlag 2 zur Position
<b>Zuschlag 3</b>	Zuschlag 3 zur Position
<b>Zuschlag 4</b>	Zuschlag 4 zur Position
<b>Zuschlag 5</b>	Zuschlag 5 zur Position

# Reiter Infotext

Auf diesem Reiter erfolgt die Anzeige des Positionstextes der EDI-Bestellposition.



## Felder

<b>Lieferant</b>	Lieferantenummer und Anschrift
<b>Bestell-Nr.</b>	Bestellnummer
<b>Pos-Nr.</b>	Positionsnummer
<b>Artikel-Nr.</b>	Artikelnummer
<b>Var. 1 - 5</b>	Varianten 1- 5

## Tabelle

<b>Positions-Text</b>	Positionstext
-----------------------	---------------

# Allgemein gültige Angaben

## Menüpunkte

<b>Datei</b>	<a href="#">Informationen zum Menüpunkt "Datei"</a>
<b>Bearbeiten</b>	<a href="#">Informationen zum Menüpunkt "Bearbeiten"</a>
<b>Anzeige</b>	<a href="#">Informationen zum Menüpunkt "Anzeige"</a>
<b>Extras</b>	<a href="#">Informationen zum Menüpunkt "Extras"</a>
<b>Hilfe</b>	<a href="#">Informationen zum Menüpunkt "Hilfe"</a>

## Buttons

[Informationen zu den "Buttons"](#)

[EDI, cd2807, cdf 2807 03](#)

From:  
<http://172.30.2.91/> - **cimERP Online Hilfe**

Permanent link:  
[http://172.30.2.91/doku.php?id=cimerp:0150\\_zusatzmodule:0050\\_edi:0030\\_ausgehend:0010\\_anzeigen\\_bestellung:0040\\_anzeige\\_edi\\_pos](http://172.30.2.91/doku.php?id=cimerp:0150_zusatzmodule:0050_edi:0030_ausgehend:0010_anzeigen_bestellung:0040_anzeige_edi_pos)

Last update: **25.06.2021 18:17:49**

