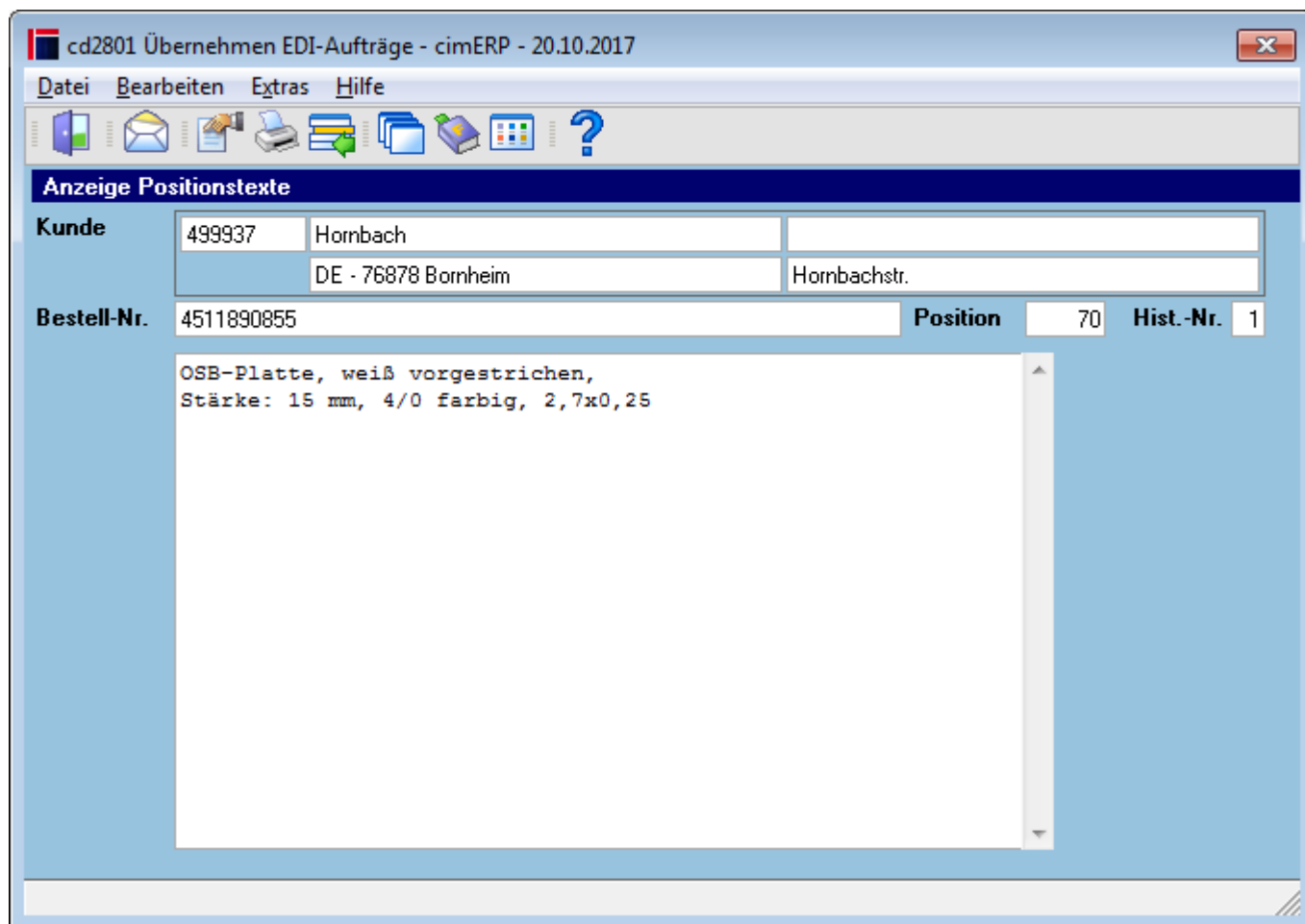


# Positionstexte EDI-Aufträge

Hier werden Positionstexte aus der EDI-Nachricht zur Spezifizierung des Artikels bzw. zusätzliche Bemerkungen zur Bestellposition angezeigt.



## Felder

<b>Kunde</b>	Anzeige Kundennummer und Anschrift
<b>Bestell-Nr.</b>	Kundenbestellnummer bzw. bei VDA-Daten: Werk+Kundenartikelnummer+Abschlussbestellnummer+Abladestelle
<b>Position</b>	Positionsnummer der EDI-Nachricht
<b>Hist.-Nr.</b>	Die Historiennummer stellt einen internen Zähler je Kundenbestellung dar. Dieser ist im Normalfall stets 1. Nur wenn eine Kundenbestellung mehrmals übertragen oder importiert wurde, wird dieser Zähler erhöht.
<b>Text</b>	Positionstext aus der EDI-Nachricht

## Menüpunkte

<b>Datei</b>	<a href="#">Informationen zum Menüpunkt "Datei"</a>
<b>Bearbeiten</b>	<a href="#">Informationen zum Menüpunkt "Bearbeiten"</a>
<b>Extras</b>	<a href="#">Informationen zum Menüpunkt "Extras"</a>
<b>Hilfe</b>	<a href="#">Informationen zum Menüpunkt "Hilfe"</a>

# Buttons

Informationen zu den "Buttons"

EDI, cd2801, cdf 2801 11

From:

<http://172.30.2.91/> - **cimERP Online Hilfe**

Permanent link:

[http://172.30.2.91/doku.php?id=cimerp:0150\\_zusatzmodule:0050\\_edi:0020\\_eingehend:0010\\_uebernehmen\\_edi\\_auftraege:0120\\_positionstexte](http://172.30.2.91/doku.php?id=cimerp:0150_zusatzmodule:0050_edi:0020_eingehend:0010_uebernehmen_edi_auftraege:0120_positionstexte)

Last update: **25.06.2021 18:17:49**

