

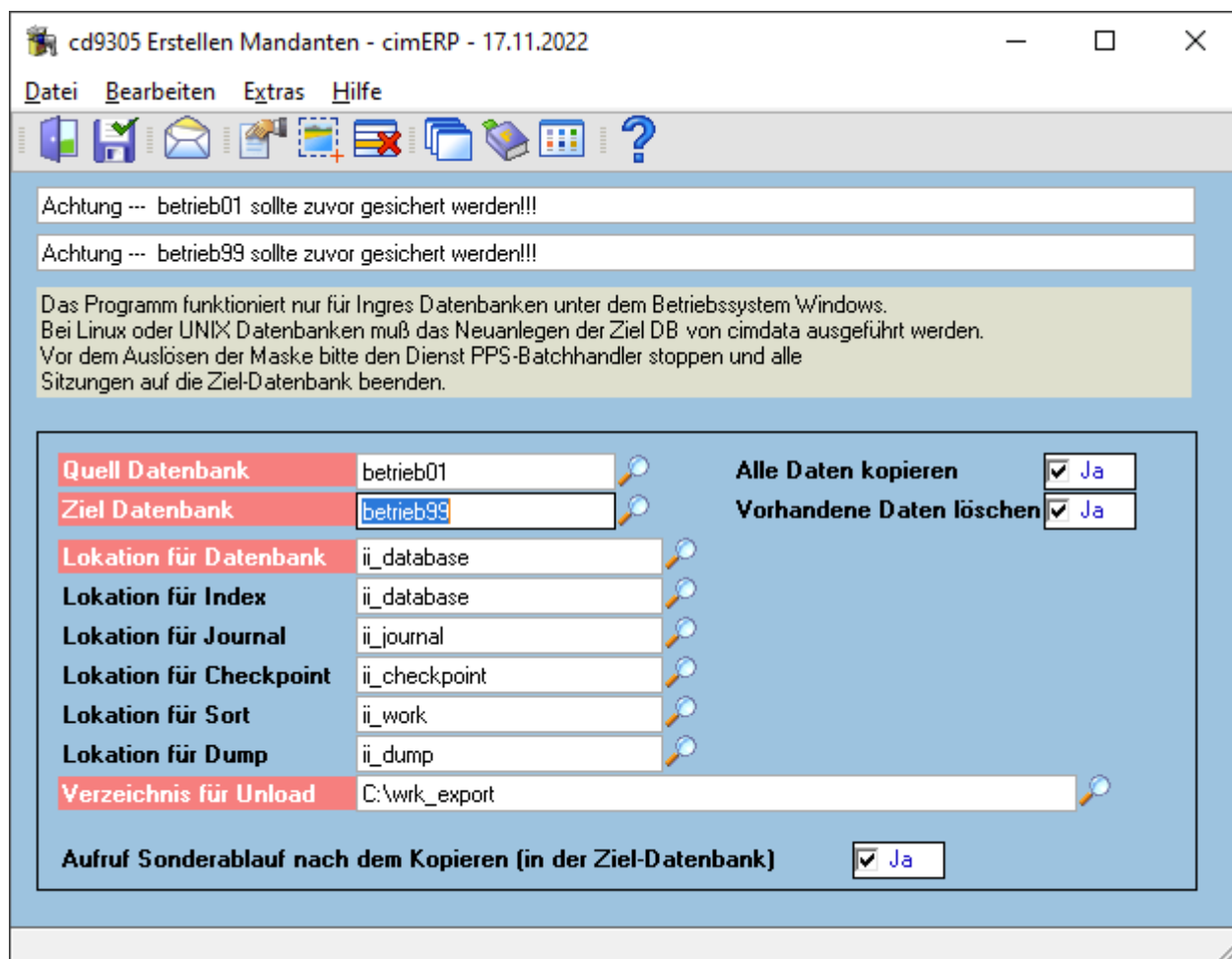
Erstellen Mandanten cd9305 - Start-Dialog

Mit diesem Programm können Daten von einer Quell-Datenbank (z.B. betriebxx) in eine Ziel-Datenbank (z.B. betriebyy) kopiert werden.

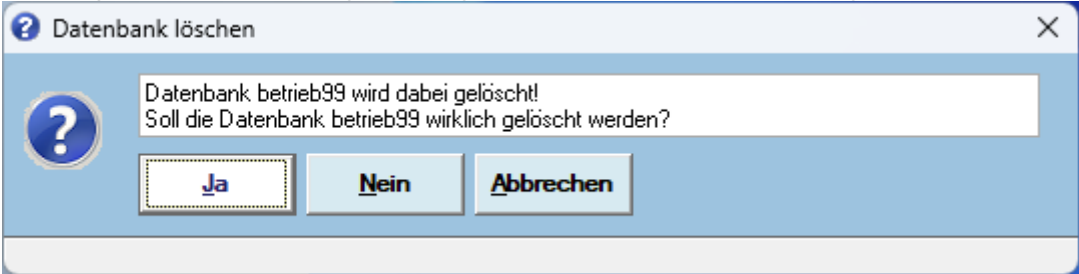
Im Gegensatz zum Namen „Erstellen Mandanten“ können keine Mandanten erstellt werden, sondern neu erstellte Mandanten mit den Daten eines bestehenden Mandanten „versorgt“ werden. Der Ziel-Mandant muss somit zuvor vom Datenbank-Administrator (cimdata-SE) auf der Datenbank angelegt worden sein.
Hinweis: Die Neuanlage eines Mandanten ist lizenzpflichtig.

=====
=====
ACHTUNG - Eigenverantwortung:

Sollten Probleme durch nicht fachgerechte Bedienung des Kopierprogrammes auftreten, werden Unterstützungen durch das Hotline-Team abgerechnet.
=====
=====



Felder

Quell Datenbank	Datenbank, von der die Mandantenkopie erfolgen soll.
Ziel Datenbank	Datenbank (Mandant), in die die Daten der Quelldatenbank kopiert werden soll. Die Datenbank muß bereits existieren!
Alle Daten kopieren	<p>Bei Einstellung „Ja“ werden alle Daten der Quelldatenbank in die Zieldatenbank kopiert. Bei Einstellung „Nein“ erscheint die Auswahlmaske <i>Module</i>, in der die Module selektiert werden können, von denen Tabellen kopiert werden sollen.</p> <p>Mögliche Werte sind: Ja Nein</p> <p>Beim Speichern des Dialoges erfolgt noch eine Sicherheitsabfrage:</p> 
Vorhandene Daten löschen	<p>Bei Einstellung „Ja“ werden eventuell vorhandene Daten in der Zieldatenbank gelöscht.</p> <p>Mögliche Werte sind: Ja Nein</p>
Lokation für Datenbank	Voreinstellung erfolgt durch das System.
Lokation für Index	Voreinstellung erfolgt durch das System.
Lokation für Journal	Voreinstellung erfolgt durch das System.
Lokation für Checkpoint	Voreinstellung erfolgt durch das System.
Lokation für Sort	Voreinstellung erfolgt durch das System.
Lokation für Dump	Voreinstellung erfolgt durch das System.
Verzeichnis für Unload	Temporäres Verzeichnis. Wird nur für die Dauer der Installation der neuen Datenbank benötigt.
Aufruf Sonderablauf nach dem Kopieren (in der Ziel-Datenbank)	<p>Aktivierung Sonderablauf, siehe → Erstellen Mandanten - Sonderablauf nach dem Kopieren (cd9305)</p> <p>Mögliche Werte sind: Ja Nein</p>

Menüpunkte

Datei	Informationen zum Menüpunkt "Datei"
Bearbeiten	Informationen zum Menüpunkt "Bearbeiten"
Indexes verschieben	
Extras	Informationen zum Menüpunkt "Extras"
Hilfe	Informationen zum Menüpunkt "Hilfe"

Buttons

[Informationen zu den "Buttons"](#)

[cd9305, cdf 9305 01](#)

From:

<http://172.30.2.91/> - **cimERP Online Hilfe**

Permanent link:

http://172.30.2.91/doku.php?id=cimerp:0150_zusatzmodule:0040_datadictionary:0020_erstellen_mandanten:0010_erstellen_mandanten

Last update: **18.11.2022 13:19:38**

