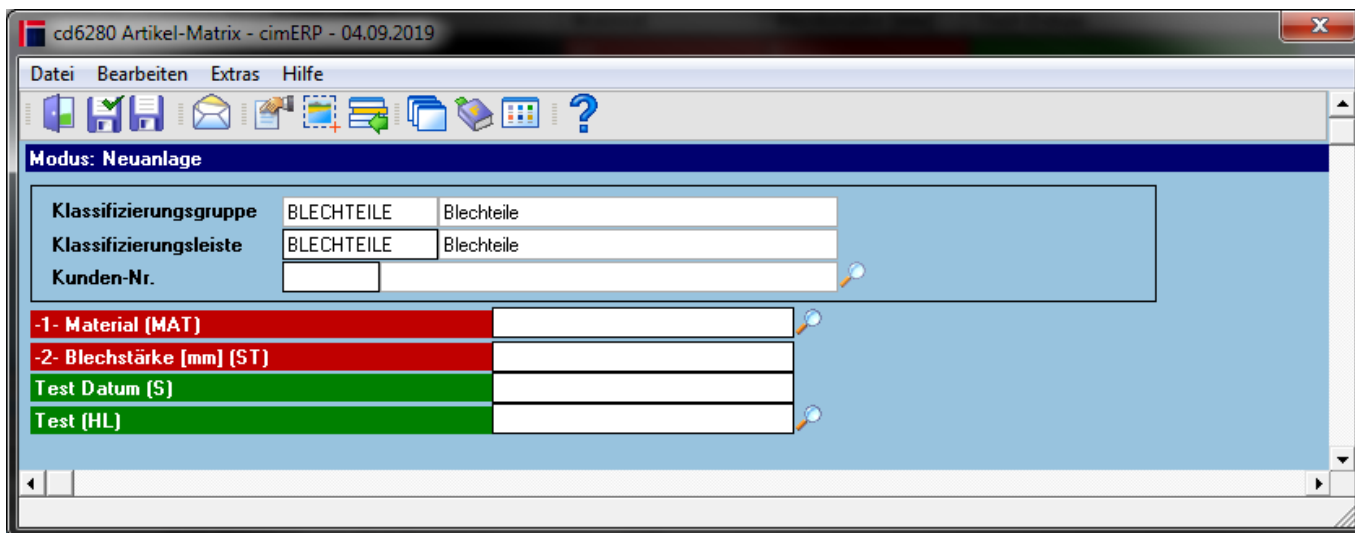


Detailmaske

In dieser Maske können die einzelnen Klassifizierungsmerkmale zur Artikel-Matrix definiert werden. Die zur Artikel-Matrix definierten Schlüsselbegriffe werden mit rotem Titel dargestellt ([Schlüsselbegriffe "Artikel Matrix" am Klassifizierungsbegriff](#)). Die grünen Klassifizierungsmerkmale werden dann zur Konstellation der Schlüsselbegriffe in der Artikel-/Sonderkonditionsklassifizierung übernommen.



Felder

Klassifizierungsgruppe	Wird aus Startmaske vorbelegt
Klassifizierungsleiste	Wird aus Startmaske vorbelegt
Kunden-Nr.	Kann aus Startmaske vorbelegt werden
Klassifizierungsmerkmale	Werden dynamisch aus vorbelegten Klassifizierungsleiste und -gruppe vorbelegt. Ist der Klassifizierungsbegriff als mehrzeiliger String im cd6211 definiert, erscheint beim Focus-Setzen in das betroffene Feld ein Popup zur Verwaltung des mehrzeiligen Strings. In der Auswahl erscheint dann die erste gefüllte Zeile des Textes.

Menüpunkte

Datei	Informationen zum Menüpunkt "Datei"
Bearbeiten	Informationen zum Menüpunkt "Bearbeiten"
Extras	Informationen zum Menüpunkt "Extras"
Hilfe	Informationen zum Menüpunkt "Hilfe"

Buttons

[Informationen zu den "Buttons"](#)

[KLA](#), [cd6280](#), [cdf 6280 02](#), [Artikel-Matrix](#)

From:
<http://172.30.2.91/> - **cimERP Online Hilfe**

Permanent link:
http://172.30.2.91/doku.php?id=cimerp:0150_zusatzmodule:0020_klassifizierung:0090_artikel_matrix:0020_detailmaske

Last update: **25.06.2021 18:17:49**

