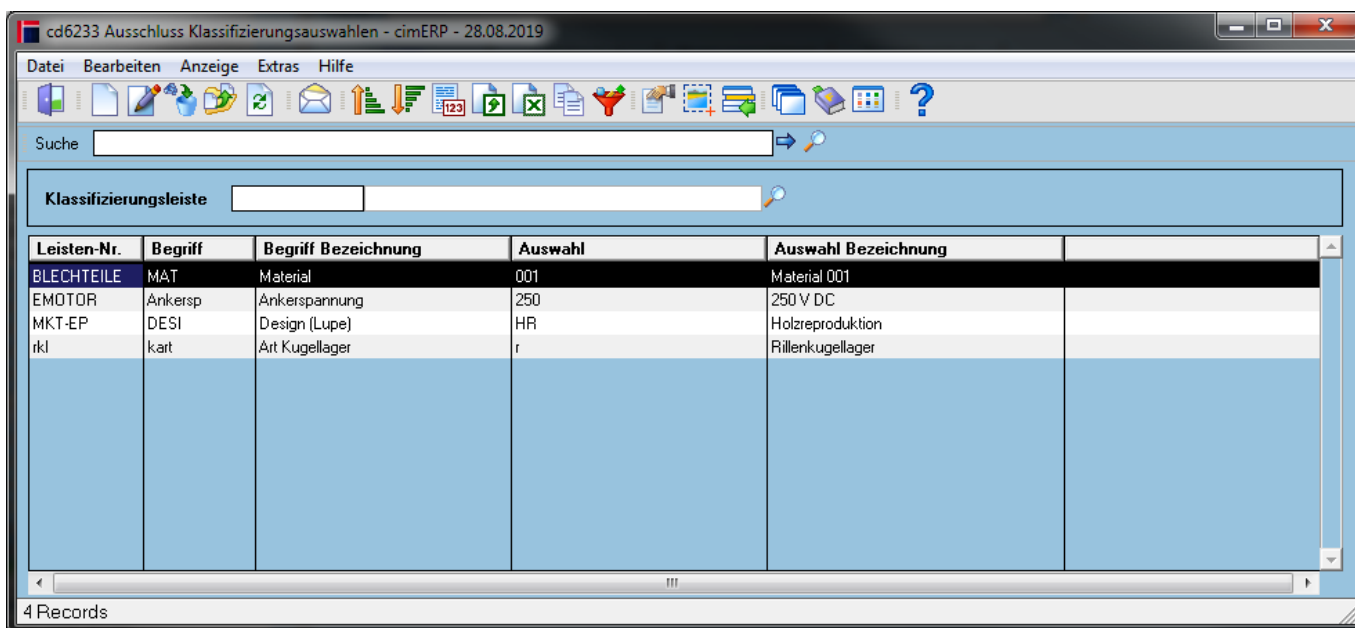


Startmaske

Das Programm „Ausschluss Klassifizierungsauswahlen“ (cd6233) dient dazu, Merkmale/Auswahlen anderer Klassifizierungsbegriffe für den/die Anwender zur Eingabe auszuschließen. Somit können gezielt Angaben von Klassifizierungsauswahlen innerhalb von Klassifizierungen unterbunden werden.

In dieser Startmaske können alle Klassifizierungsbegriffe und -auswahlen angezeigt werden, zu denen gesperrte Klassifizierungsbegriffe und -auswahlen definiert wurden.



Felder

| | |
|-------------------------------|--|
| Klassifizierungsleiste | Einstiegskriterium - Grenzt die Klassifizierungsbegriffe und -auswahlen nach Klassifizierungsleiste und dessen Begriffe ein. Wenn keine Leiste angegeben wurde, werden alle eingelesen. |
|-------------------------------|--|

Tabelle

| | |
|----------------------------|--|
| Leisten-Nr. | Klassifizierungsleiste (unsichtbar wenn eine Klassifizierungsleiste angegeben wurde) |
| Begriff | Klassifizierungsbegriff |
| Begriff Bezeichnung | Bezeichnung des Klassifizierungsbegriffs |
| Auswahl | Klassifizierungsauswahl |
| Auswahl Bezeichnung | Bezeichnung der Klassifizierungsauswahl |

Menüpunkte

| | |
|-------------------|--|
| Datei | Informationen zum Menüpunkt "Datei" |
| Bearbeiten | Informationen zum Menüpunkt "Bearbeiten" |

| | |
|-------------------------------------|--|
| Prüfung Artikelklassifizierungen | Dieser Funktion ruft eine Übersicht auf, in welcher alle Arikelklassifizierungen angezeigt werden, die zum ausgewählten Klassifizierungsbegriff und -auswahl gesperrte Klassifizierungsmerkmale verwenden. |
| Anzeige | Informationen zum Menüpunkt "Anzeige" |
| Extras | Informationen zum Menüpunkt "Extras" |
| Hilfe | Informationen zum Menüpunkt "Hilfe" |

Buttons

[Informationen zu den "Buttons"](#)

[KLA, cd6233, cdf 6233 01](#)

From:
<http://172.30.2.91/> - **cimERP Online Hilfe**

Permanent link:
http://172.30.2.91/doku.php?id=cimerp:0150_zusatzmodule:0020_klassifizierung:0080_ausschluss_auswahl:0010_startmaske

Last update: **25.06.2021 18:17:49**

