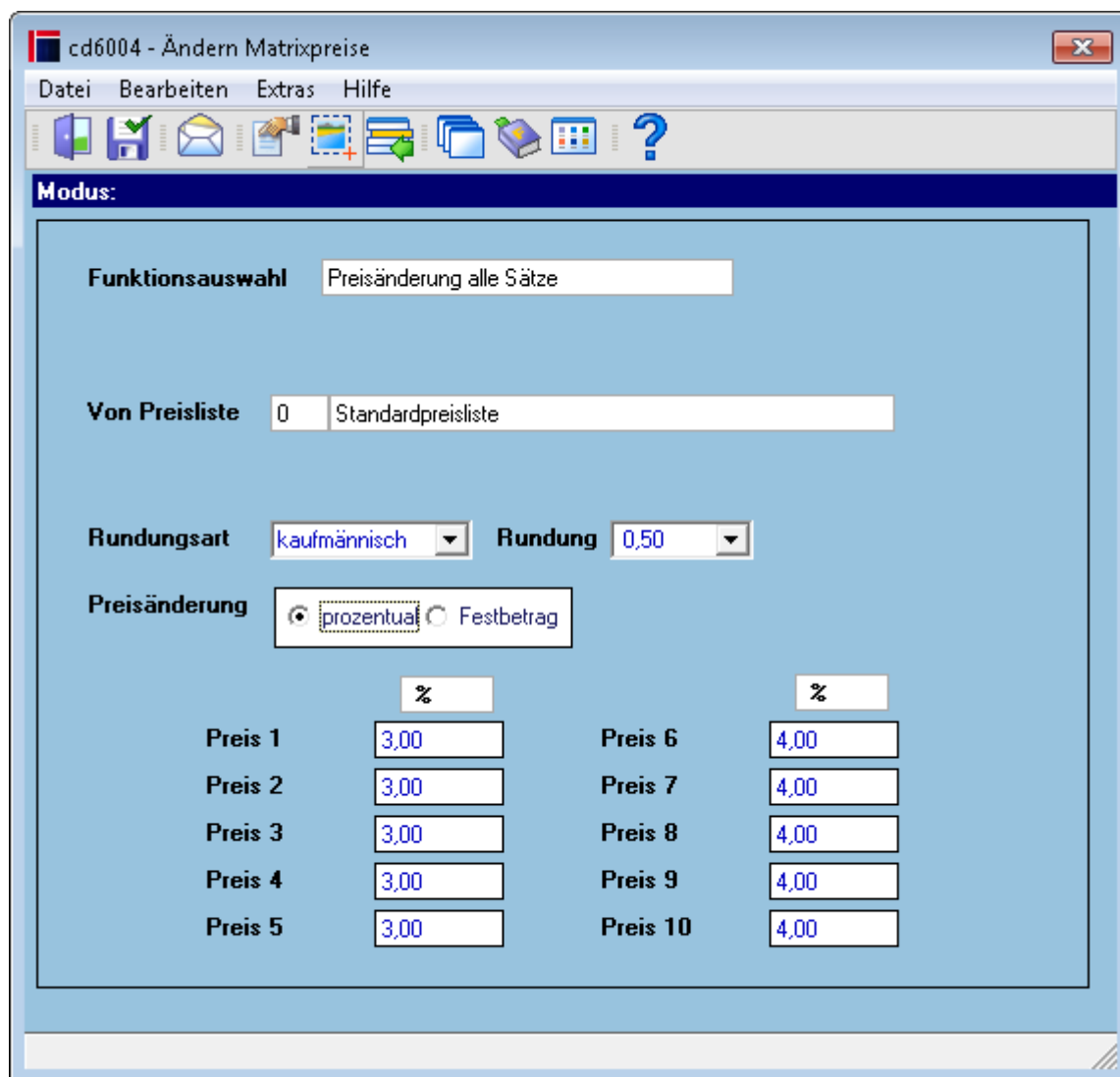


# Ändern Matrixpreise

Hier können über die gewählten Matrixsätze die Preise geändert oder ersetzt werden.



## Felder

<b>Von Preisliste</b>	Nummer der von Preisliste mit Bezeichnung
<b>Nach Preisliste</b>	Nummer der nach Preisliste mit Bezeichnung
<b>Rundungsart</b>	Art der Preisrundung <b>Mögliche Werte sind:</b> <u>kaufmännisch</u> <u>aufrunden</u> <u>abrunden</u>

<b>Rundung</b>	Rundungswert <b>Mögliche Werte sind:</b> <u>1,00</u> <u>0,50</u> <u>0,10</u> <u>0,05</u> <u>manuell</u> <u>0,01</u>
<b>Rund.wert</b>	bei manuell
<b>Preisänderung</b>	Definition der Preisänderung <b>Mögliche Werte sind:</b> <i>% prozentual</i> <i>F fest</i>
<b>Preis 1-10</b>	Preisänderungsfaktor oder Festpreis der Preisstaffel.

## Menüpunkte

<b>Datei</b>	<a href="#">Informationen zum Menüpunkt "Datei"</a>
<b>Bearbeiten</b>	<a href="#">Informationen zum Menüpunkt "Bearbeiten"</a>
<b>Extras</b>	<a href="#">Informationen zum Menüpunkt "Extras"</a>
<b>Hilfe</b>	<a href="#">Informationen zum Menüpunkt "Hilfe"</a>

## Buttons

[Informationen zu den "Buttons"](#)

[KONF, cd6004, cdf 6004 04](#)

From:  
<http://172.30.2.91/> - **cimERP Online Hilfe**

Permanent link:  
[http://172.30.2.91/doku.php?id=cimerp:0150\\_zusatzmodule:0010\\_konfigurator:0050\\_verwalten\\_matrix:0040\\_preisaenderung](http://172.30.2.91/doku.php?id=cimerp:0150_zusatzmodule:0010_konfigurator:0050_verwalten_matrix:0040_preisaenderung)

Last update: **25.06.2021 18:17:49**

