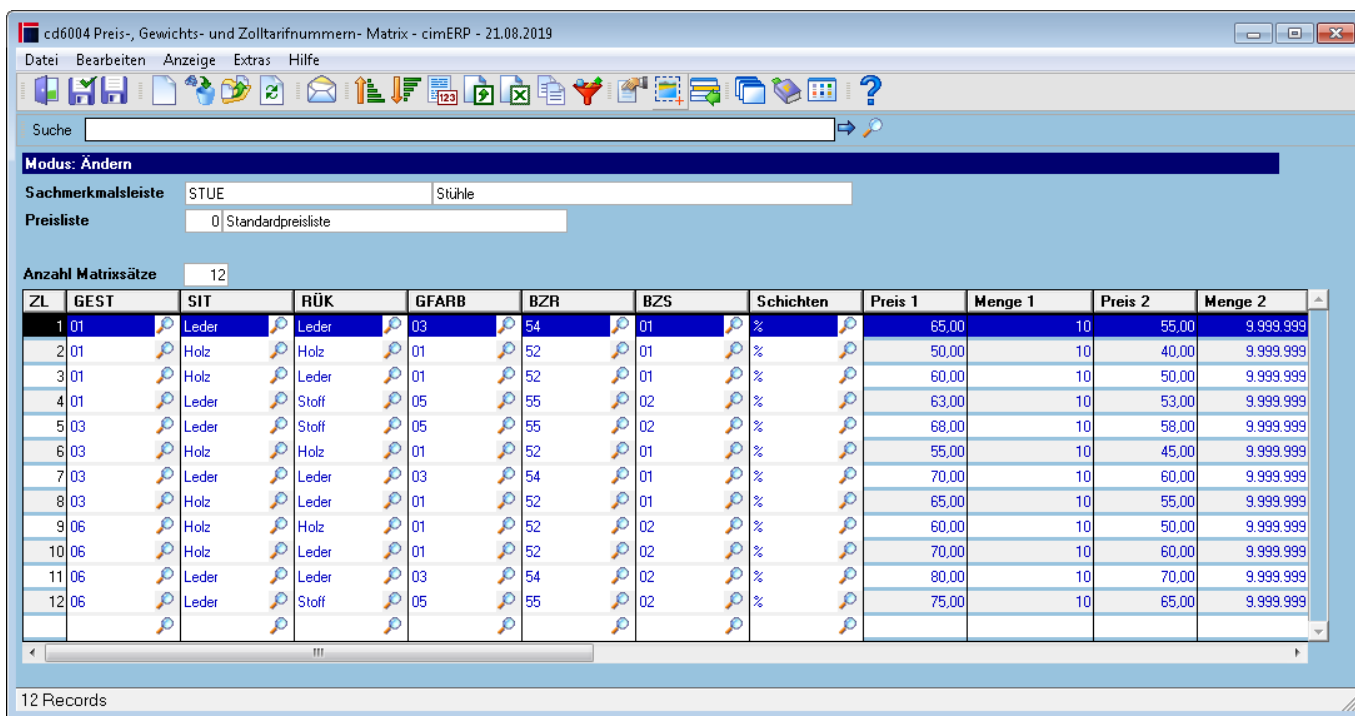


# Preis-, Gewichts- und Zolltarifnummern-Matrix

**Preismatrix:** Hier werden die Sachmerkmalsauswahlkombinationen für die jeweiligen Preisstaffeln verwaltet.

**Gewichtsmatrix:** Hier werden die Sachmerkmalsauswahlkombinationen für das jeweilige Gewicht verwaltet.

**Zolltarifnummernmatrix:** Hier werden die Sachmerkmalsauswahlkombinationen für die jeweiligen Zolltarifnummer verwaltet.



## Felder

<b>SM-Leiste</b>	Sachmerkmalsleiste mit Bezeichnung
<b>Preislistennummer</b>	Nummer der Preisliste mit Bezeichnung
<b>Neue Preisliste</b>	Nummer der Neuen Preisliste mit Bezeichnung
<b>Anzahl Matrixsätze</b>	Anzahl Zeilen in der Tabelle

## Tabelle

<b>ZL</b>	Zeilennummer
<b>Spalte 1-50</b>	Hier werden die relevanten Sachmerkmale der SM-Leiste dargestellt.
<b>Preis 1-10</b>	Staffelpreise 1 bis 10 der Auswahlkombination
<b>Preis 1-10_alt</b>	aktuelle Staffelpreise 1 bis 10
<b>Menge 1-10</b>	Staffelmengen 1 bis 10 der Auswahlkombination
<b>Gewicht</b>	Gewicht der Auswahlkombination
<b>Zolltarif_nr</b>	Zolltarifnummer der Auswahlkombination

<b>Fest/%</b>	Definition der Preisänderung <b>Mögliche Werte sind:</b> <i>% prozentual</i> <i>F fest</i>
<b>Rundungsart</b>	Art der Preisrundung <b>Mögliche Werte sind:</b> <i>kaufmännisch</i> <i>aufrunden</i> <i>abrunden</i>
<b>Rundung</b>	Rundungswert <b>Mögliche Werte sind:</b> <i>1,00</i> <i>0,50</i> <i>0,10</i> <i>0,05</i> <i>manuell</i> <i>0,01</i>
<b>Rund.wert</b>	bei manuell
<b>Faktor1-10</b>	Erhöhungsfaktoren für Preis1-10 bei Preisänderung

## Menüpunkte

<b>Datei</b>	<a href="#">Informationen zum Menüpunkt "Datei"</a>
<b>Bearbeiten</b>	<a href="#">Informationen zum Menüpunkt "Bearbeiten"</a>
Einfügen Zeile	Leere Zeile einfügen
Kopieren	Markierte Zeilen kopieren
Löschen	Markierte Zeilen löschen
Selektieren	Auswahl der Merkmale bei Preisänderung
Preisänderung alle Sätze	Preisänderung wird bei allen Sätzen durchgeführt
Preisänderung markierte Sätze	Preisänderung wird nur bei markierten Sätzen durchgeführt
<b>Anzeige</b>	<a href="#">Informationen zum Menüpunkt "Anzeige"</a>
<b>Extras</b>	<a href="#">Informationen zum Menüpunkt "Extras"</a>
<b>Hilfe</b>	<a href="#">Informationen zum Menüpunkt "Hilfe"</a>

## Buttons

[Informationen zu den "Buttons"](#)

[KONF, cd6004, cdf 6004 02](#)

From:  
<http://172.30.2.91/> - **cimERP Online Hilfe**

Permanent link:  
[http://172.30.2.91/doku.php?id=cimerp:0150\\_zusatzmodule:0010\\_konfigurator:0050\\_verwalten\\_matrix:0020\\_matrixverwaltung](http://172.30.2.91/doku.php?id=cimerp:0150_zusatzmodule:0010_konfigurator:0050_verwalten_matrix:0020_matrixverwaltung)

Last update: **25.06.2021 18:17:49**

