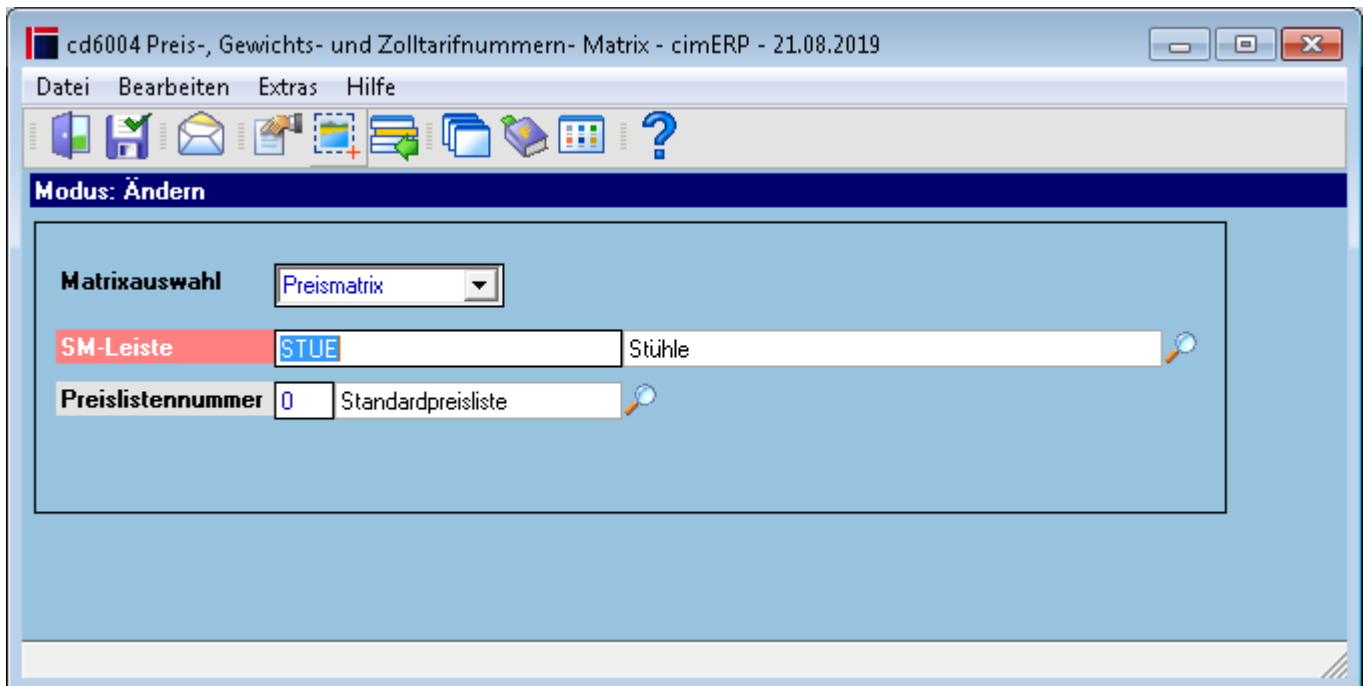


Start Preis- Gewichts oder Zolltarifnummernmatrix

Über die Matrixauswahl wird definiert was für eine Matrix bearbeitet werden soll. Von der Sachmerkmalsleiste werden die preis- gewichts oder zolltarifnummernrelevanten Merkmale eingelesen und, bei Preismatrix, in der definierten Preisliste gespeichert.



Felder

Matrixauswahl	Mögliche Werte sind: Preismatrix Gewichtsmatrix Zolltarifnr.-matrix
SM-Leiste	Sachmerkmalsleiste mit Bezeichnung
Preislistennummer	Nummer der Preisliste mit Bezeichnung
Neue Preisliste	Nummer der Neuen Preisliste mit Bezeichnung

Menüpunkte

Datei	Informationen zum Menüpunkt "Datei"
Bearbeiten	Informationen zum Menüpunkt "Bearbeiten"
Neuanlage	Modus Neuanlage der Matrix
Ändern	Modus Ändern der Matrix
Anzeigen	Modus Anzeigen der Matrix
Preisänderung	Modus Preisänderung der Matrixpreise
Extras	Informationen zum Menüpunkt "Extras"
Hilfe	Informationen zum Menüpunkt "Hilfe"

Buttons

Informationen zu den "Buttons"

KONF, cd6004, cdf 6004 01

From:

<http://172.30.2.91/> - **cimERP Online Hilfe**

Permanent link:

http://172.30.2.91/doku.php?id=cimerp:0150_zusatzmodule:0010_konfigurator:0050_verwalten_matrix:0010_startmatrix

Last update: **25.06.2021 18:17:49**

