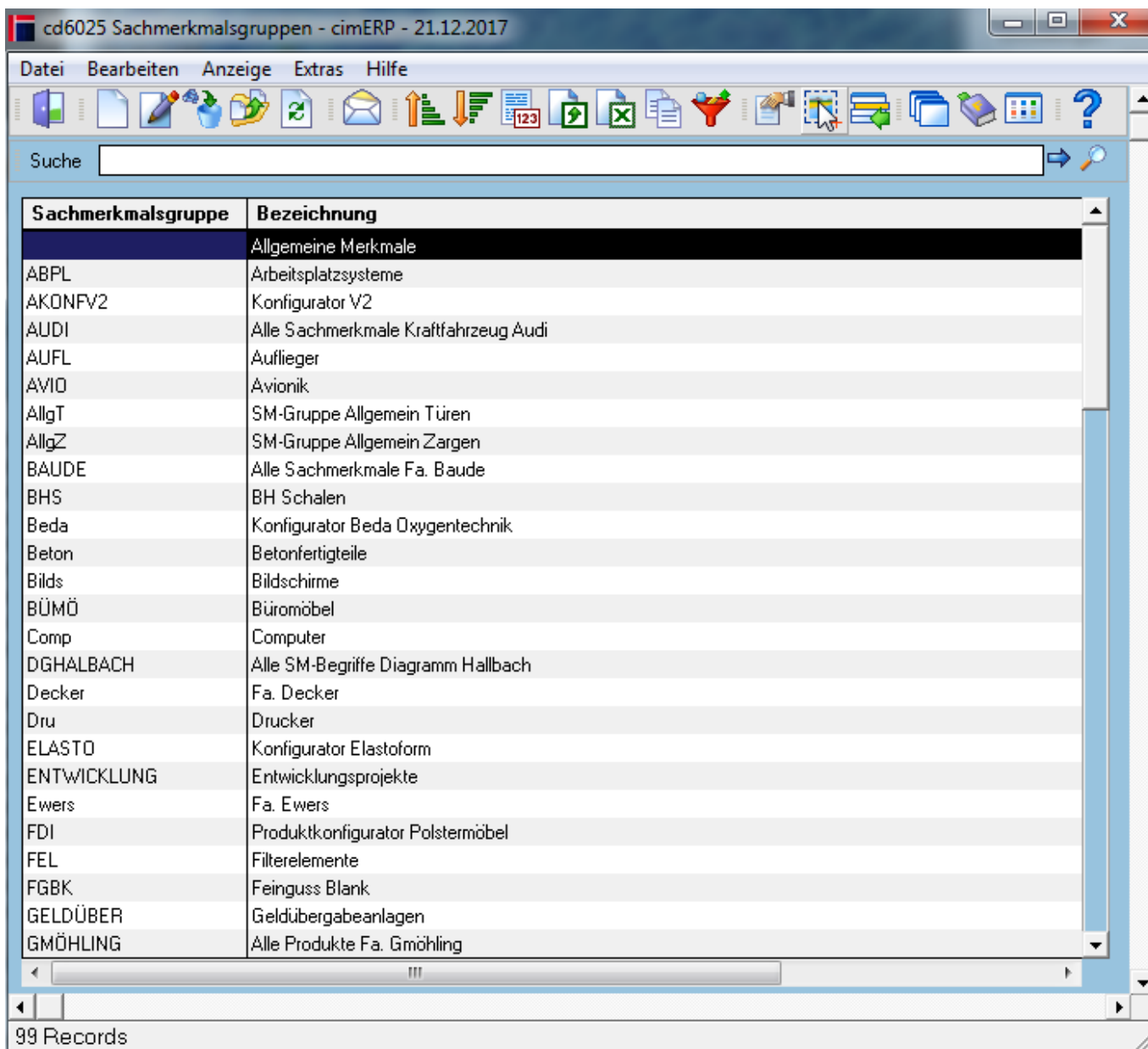


# Sachmerkmalsgruppen

Mit diesem Programm werden die im Produktkonfigurator verwendeten Sachmerkmalsgruppen angelegt, geändert oder gelöscht. Die Gruppe dient zur Einteilung der Sachmerkmalsbegriffe in logische Kategorien, zur leichteren Suche und Identifizierung der Sachmerkmalsbegriffe (s.a. „Sachmerkmalsbegriffe“). Da eine nachträgliche Umgruppierung möglich ist muss die Einteilung der Begriffe in Sachmerkmalsgruppen nicht von Anfang an festgelegt werden. Zudem ist es möglich, innerhalb einer Sachmerkmalsleiste Begriffe mehrerer Gruppen zusammenzufassen.



## Tabelle

<b>Sachmerkmalsgruppe</b>	Sachmerkmalsgruppenname
<b>Bezeichnung</b>	Beschreibung der Sachmerkmalsgruppen

## Menüpunkte

<b>Datei</b>	<a href="#">Informationen zum Menüpunkt "Datei"</a>
<b>Bearbeiten</b>	<a href="#">Informationen zum Menüpunkt "Bearbeiten"</a>
<b>Anzeige</b>	<a href="#">Informationen zum Menüpunkt "Anzeige"</a>
<b>Extras</b>	<a href="#">Informationen zum Menüpunkt "Extras"</a>
<b>Hilfe</b>	<a href="#">Informationen zum Menüpunkt "Hilfe"</a>

## Buttons

[Informationen zu den "Buttons"](#)

[KONF, cd6025, cdf 6025 01](#)

From:

<http://172.30.2.91/> - **cimERP Online Hilfe**

Permanent link:

[http://172.30.2.91/doku.php?id=cimerp:0150\\_zusatzmodule:0010\\_konfigurator:0040\\_sachmerkmalsgruppen:0010\\_sachmerkmalsgruppen](http://172.30.2.91/doku.php?id=cimerp:0150_zusatzmodule:0010_konfigurator:0040_sachmerkmalsgruppen:0010_sachmerkmalsgruppen)

Last update: **25.06.2021 18:17:49**

