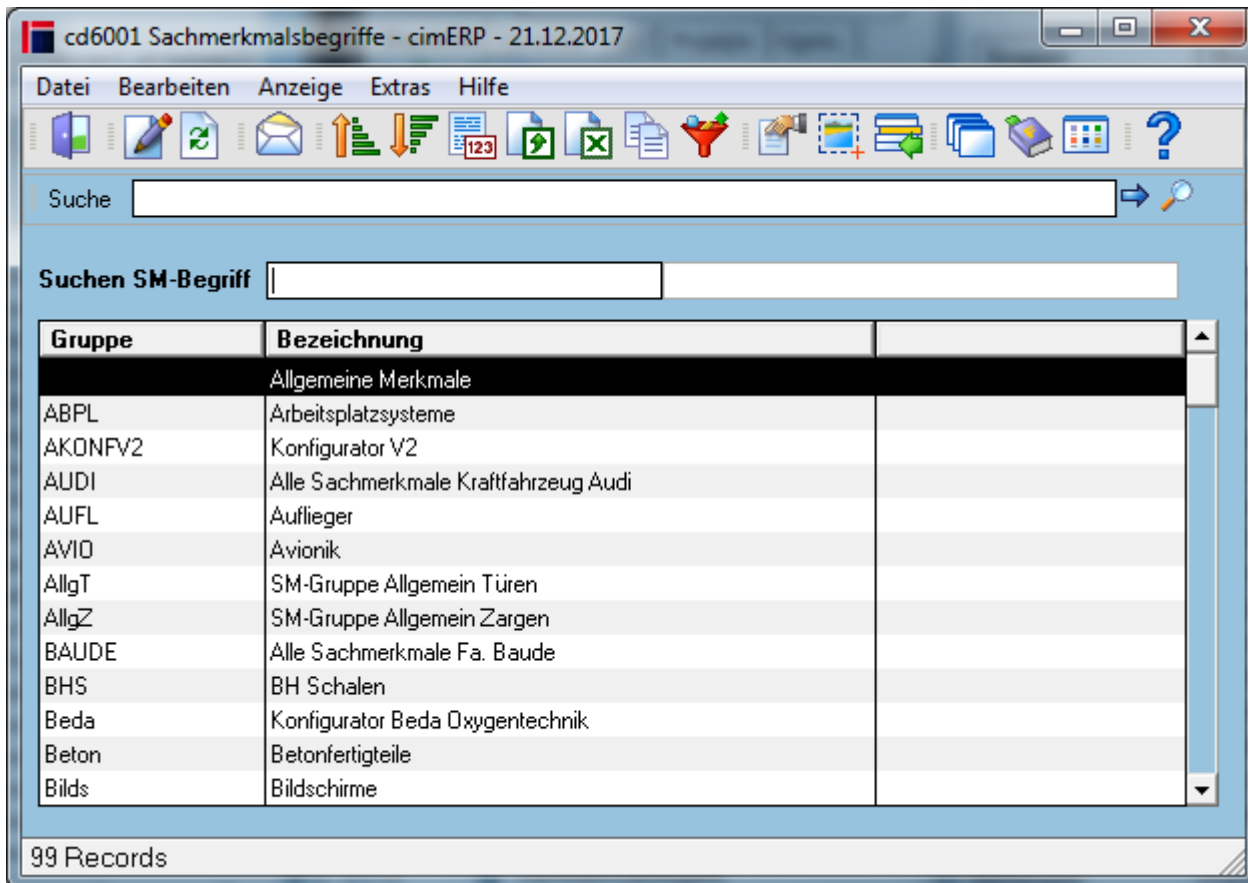


Start Sachmerkmalsbegriffe Gruppenauswahl

Bei Aufruf des Programms erscheinen zunächst sämtliche, vorher erfassten, Sachmerkmalsgruppen.
Bei Aufruf einer Gruppe können sämtliche Begriffe dieser Gruppe verwaltet werden.
Sachmerkmalsgruppen werden im Programm [Sachmerkmalsgruppe](#) verwaltet.



Felder

Suchen SM-Begriff Direktaufruf der Detailmaske eines Sachmerkmalsbegriffes(Kurztext)

Tabelle

Gruppe	Sachmerkmalsgruppenname
Bezeichnung	Beschreibung der Sachmerkmalsgruppe

Menüpunkte

Datei	Informationen zum Menüpunkt "Datei"
Bearbeiten	Informationen zum Menüpunkt "Bearbeiten"
Anzeige	Informationen zum Menüpunkt "Anzeige"
Extras	Informationen zum Menüpunkt "Extras"
Hilfe	Informationen zum Menüpunkt "Hilfe"

Buttons

Informationen zu den "Buttons"

KONF, cd6001, cdf 6001 01

From:

<http://172.30.2.91/> - **cimERP Online Hilfe**

Permanent link:

http://172.30.2.91/doku.php?id=cimerp:0150_zusatzmodule:0010_konfigurator:0010_sachmerkmalsbegriffe:0010_sachmerkmalsbegriff_start

Last update: **25.06.2021 18:17:49**

