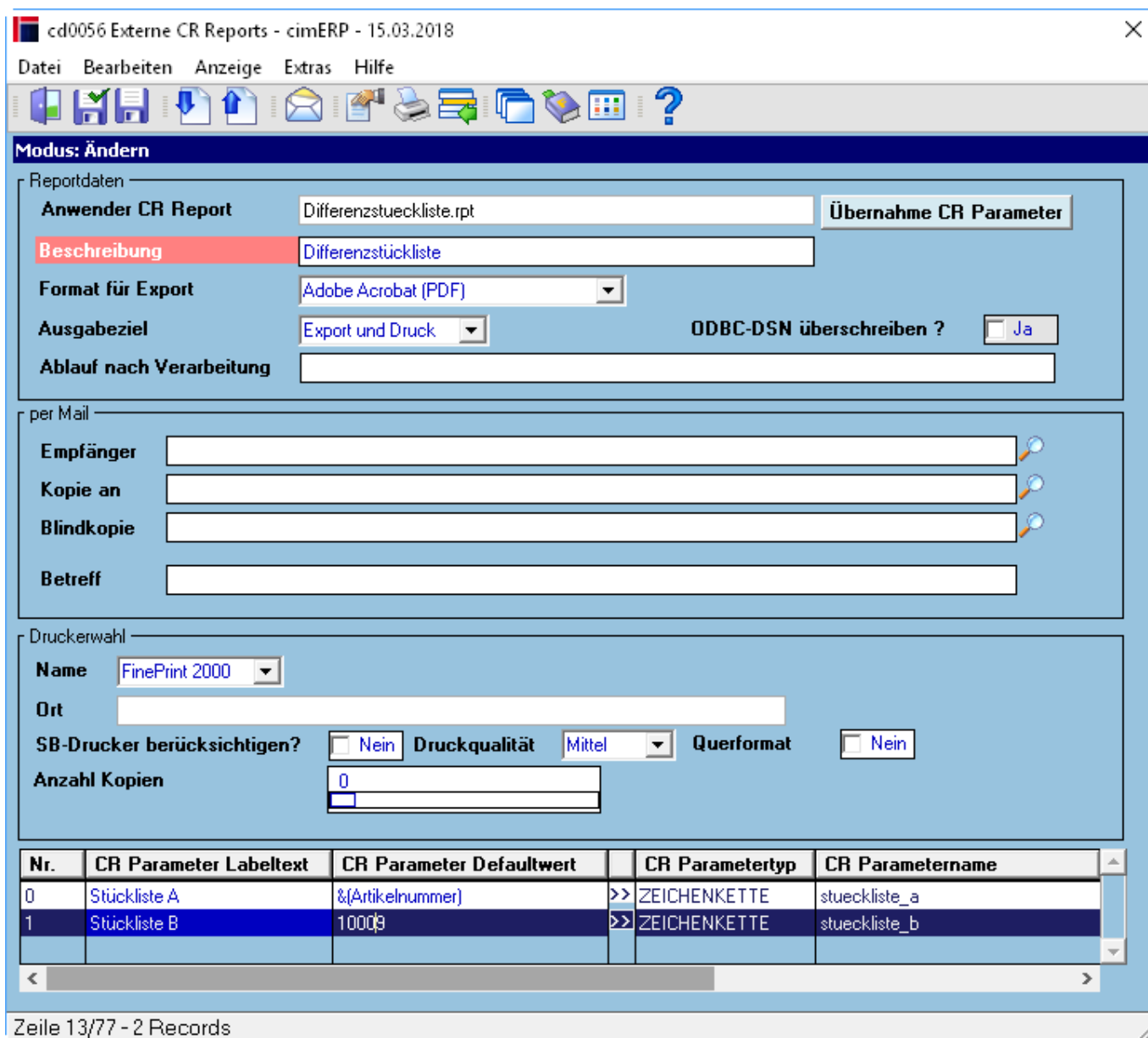


Workflow - Start von in cimERP definierten, externen Reports

Über das Programm [Individuelle CR Reports](#) können individuelle Crystal Reports in cimERP eingebunden werden. Im folgenden wird beschrieben, wie diese Funktionalität aus dem cimERP Workflow Modul heraus genutzt werden kann.

Einrichtung Workflowaktion

Die Grundeinstellungen für die Ausgabe des Reports werden im Programm [Individuelle CR Reports](#) eingestellt.



Der Start des individuellen CR Reports wird über die Aktionsart „Programm starten“ durchgeführt.

Entscheidend für die Ausführung des Reports ist die Definition des Aufrufstrings.

Der Aufrufstring hat die Form

```
w4glrun cd0057.img -ddatabase -Tno
"cdreportname.rpt{druckername{{{reportparam1{reportparam2{reportparam3"
```

Teil des Aufrufstrings	Vorgabe des Programmnamens
w4glrun cd0057.img	Fester Bestandteil des Aufrufstrings
-ddatabase	Das Feld database wird durch die entsprechende Datenbank ersetzt (z.B. -dbetrieb01).
-Tno	Fester Bestandteil des Aufrufstrings
-/appflags	Fester Bestandteil des Aufrufstrings - Leitet die Auflistung der Übergabeparameter ein.
{druckername	Definiert den Ausgabedruker. Der Druckername muss exakt dem Druckernamen eines gültigen Druckers entsprechen (s.a. Programm Drucker). Der Druckername darf keine Leerzeichen enthalten.

Teil des Aufrufstrings	Vorgabe des Programmnamens
{{{	Fester Bestandteil des Aufrufstrings. Es müssen an dieser Stelle 3 geschweifte Klammern stehen.
{parameter1	Vorgabe Parameter 1 für CR
{parameter2	Vorgabe Parameter 2 für CR
{parameter3	Vorgabe Parameter 3 für CR
...	Vorgabe weitere Parameter
{Parametern	Vorgabe Parameter n für CR

Beispiel für Aufrufstring - 2 Parameter

```
w4glrun cd0057.img -dbetrieb01 -Tno -/appflags  
"Differenzstueckliste.rpt{HPLJ}{10008{10009"
```

From:
<http://172.30.2.91/> - cimERP Online Hilfe

Permanent link:
http://172.30.2.91/doku.php?id=cimerp:0140_workflow:0070_workflow_sonstiges:0030_workflow_start_cimerp_externereports

Last update: 25.06.2021 18:17:48

