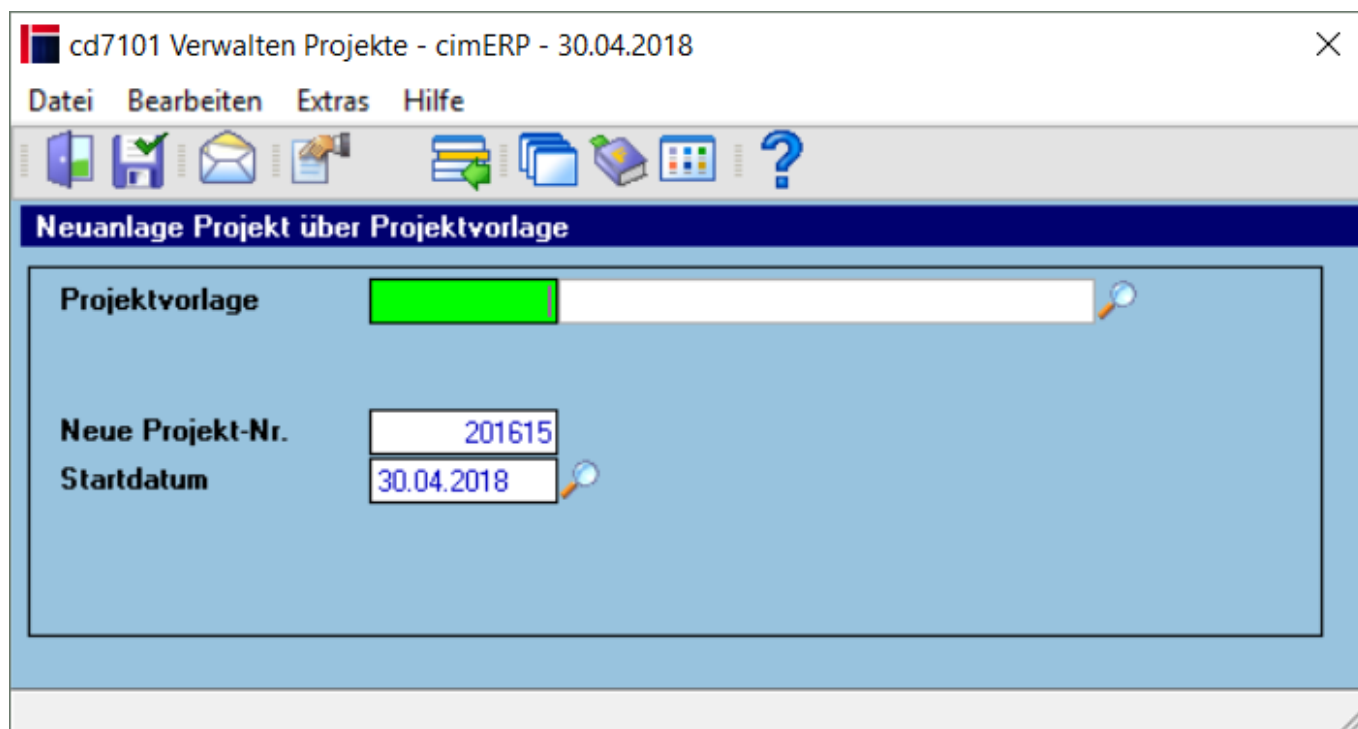


Projektvorlagen (cd7101)

- [Projektvorlagen Reiter- Kopfdaten](#)
- [Projektvorlagen Reiter Positionen](#)
- [Projektvorlagen Reiter Projektbeteiligte](#)
- [Projektvorlagen Reiter Projektplanung](#)
- [Projektvorlagen Reiter Mitbewerber](#)
- [Projektvorlagen Reiter Status](#)
- [Projektvorlagen Reiter Beschreibung](#)
- [Projektvorlagen Reiter Individualdaten](#)

Projektvorlagen können für wiederkehrende Projekte verwendet werden, um so für diese Art von Projekten eine einheitliche Struktur definieren zu können. Wird die Neuanlage eines Projektes über eine Projektvorlage vorgenommen, so werden alle in der Projektvorlage definierten Daten in das neu angelegte Projekt übernommen und können anschließend projektspezifisch angepasst werden. Das mit übergebene Startdatum überschreibt hierbei das Projektstartdatum.

Die Neuanlage und Verwaltung von Projekten geschieht dann über die Hauptmaske des Programms „cd7101 - Verwalten Projekte“.



Felder

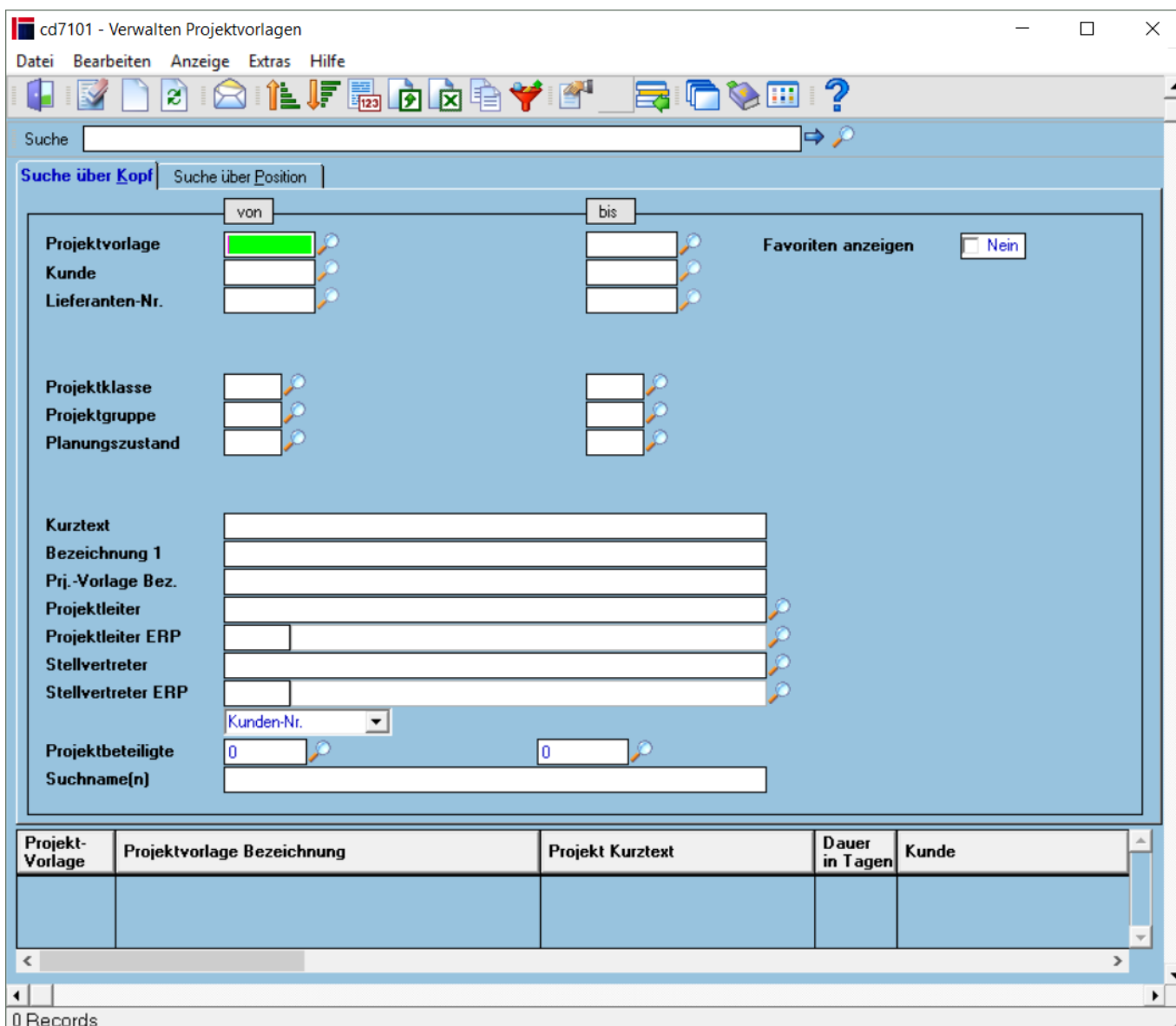
Projektvorlage	Name der Projektvorlage
Neue Projekt-Nr.	Nummer der Vorlage/des Projekts
Startdatum	ab wann diese gültig ist

Vorgänger	Zuordnung Vorgänger-Projektschritt und Anzeige Kurztext der Vorgängerposition Vorgänger = Projektposition die vor die aktuelle Projektposition gestellt wird. Der Vorgänger wird bei der Neuanlage mit der letzten Projektposition vorbelegt
Parallel	Mögliche Werte sind: <u>J</u> a (true) <u>N</u> ein (false)
Sortierfolge	Nach welchen Kriterien sortiert wird

[PRJ](#), [cd7101](#), [cdf 7101 01 1](#)

Die Auswahl von bestehenden Projektvorlagen kann über die folgenden Reiter erfolgen:

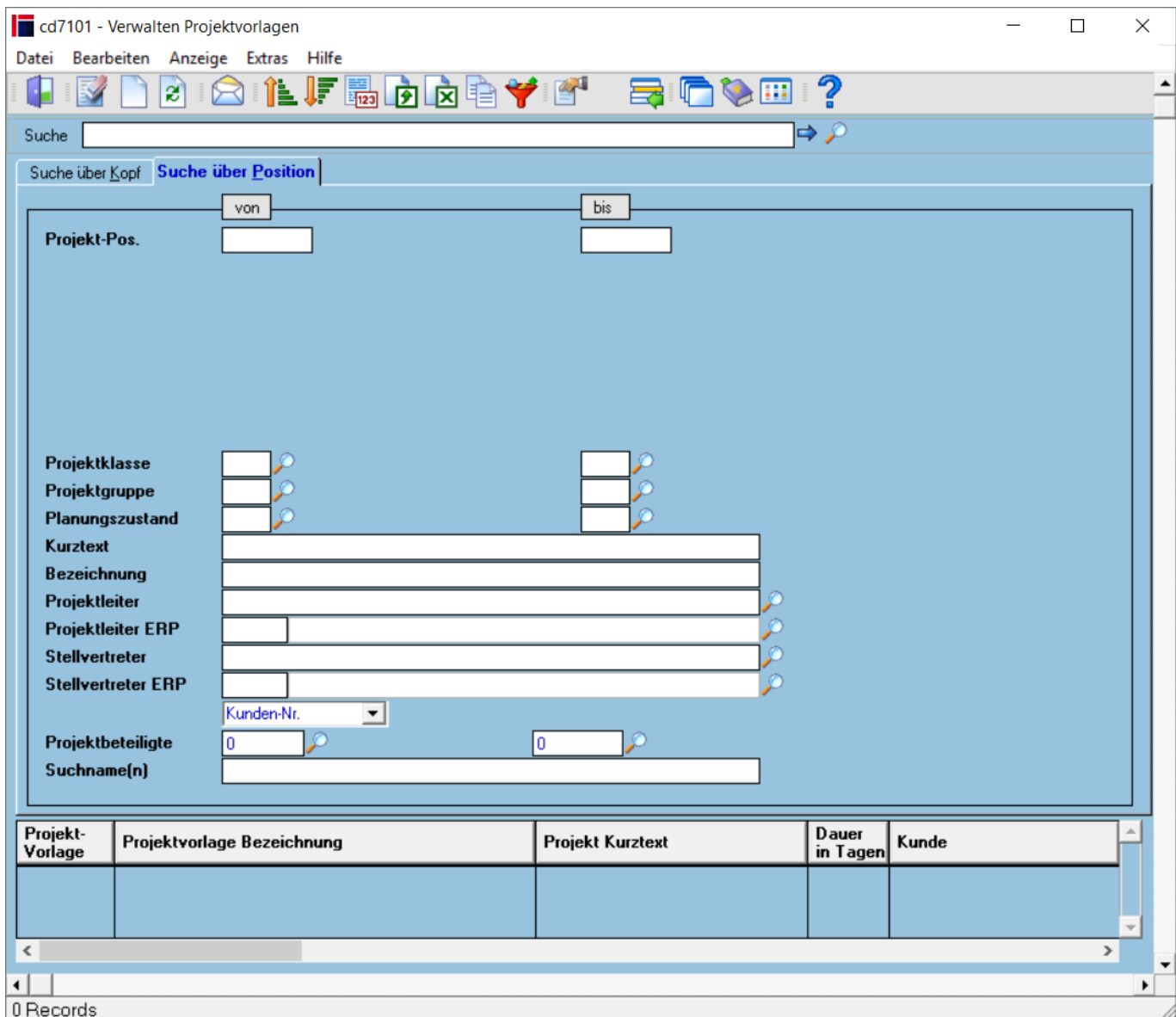
Reiter - Suche über Kopf



Felder

Projektvorlage von / bis	Eingrenzung der Selektion nach Projektvorlagennummer.
Kunde von / bis	Eingrenzung der Selektion nach Kundennummer.
Lieferanten-Nr. von / bis	Eingrenzung der Selektion nach Lieferantenummer.
Projektklasse von / bis	Eingrenzung der Selektion nach Projektklasse
Projektgruppe von / bis	Eingrenzung der Selektion nach Projektgruppe
Kurztext	Eingrenzung der Selektion nach Kurztext.
Bezeichnung 1	Eingrenzung der Selektion nach Bezeichnung 1
Prj.-Vorlage Bez.	Eingrenzung der Selektion nach Projektvorlagenbezeichnung
Projektleiter	Eingrenzung der Selektion nach Projektleiter
Stellvertreter	Eingrenzung der Selektion nach Stellvertreter
Projektbeteiligte von / bis	Eingrenzung der Selektion nach Projektbeteiligte
Suchname(n)	Eingrenzung der Selektion nach Suchnamen

Reiter - Suche über Position



Felder

Projekt-Pos. von / bis	Eingrenzung der Selektion nach Projektpositionsnummer.
Projektklasse von / bis	Eingrenzung der Selektion nach Projektklasse
Projektgruppe von / bis	Eingrenzung der Selektion nach Projektgruppe
Kurztext	Eingrenzung der Selektion nach Kurztext.
Bezeichnung	Eingrenzung der Selektion nach Bezeichnung
Projektleiter	Eingrenzung der Selektion nach Projektleiter
Stellvertreter	Eingrenzung der Selektion nach Stellvertreter
Projektbeteiligte von / bis	Eingrenzung der Selektion nach Projektbeteiligte
Suchname(n)	Eingrenzung der Selektion nach Suchnamen

In den jeweiligen Tabellen werden alle Projekte mit den entsprechenden Selektionskriterien aufgelistet und können per Doppelklick direkt aufgerufen werden. (Änderungsmodus)

Allgemeingültige Angaben

Tabelle

Projektnr.	Nummer der Projektvorlage
Projektvorlage Bezeichnung	Bezeichnung der Projektvorlage
Projektpos.	Nummer der Position
Projektposition Kurztext	Bezeichnung der Position
Projekt Kurztext	Kurzbeschreibung des Projekts
Status	Status Projektschritt Mögliche Werte sind: \\0 = Planung 1 = Durchführung 8 = Gestoppt 9 = Erledigt
Plan 1 Startdatum	Erster eingegebener und gespeicherter Wert des Feldes „Startdatum Plan“. Bei Änderung werden alle nachträglichen Projektpositionen, nach Bestätigung, neuterminiert und abgespeichert.
Ursprungdauer in Tagen	Erster eingegebener und gespeicherter Wert des Feldes „Dauer
Plan 1 Enddatum	Erster eingegebener und gespeicherter Wert des Feldes „Enddatum Plan“. Bei Änderung werden alle nachträglichen Projektpositionen, nach Bestätigung, neuterminiert und abgespeichert
Ist Startdatum	Datum, an dem der Projektschritt begonnen wurde. Sobald dieser Wert gesetzt wird, wird der Status der Projektposition automatisch auf den Wert „1 = Durchführung“ gesetzt
Plan Startdatum	Start des Projektschrittes (Plan) Bei Neuanlage einer Projektposition wird dieses Feld mit dem Feld „Enddatum Plan“ des Vorgängers + 1 Tag initialisiert
Dauer in Tagen	Dauer des Projektschrittes
Plan Enddatum	Ende des Projektschrittes (Plan)
Ist Enddatum	Datum, an dem der Projektschritt beendet wurde. Sobald dieser Wert gesetzt wird, wird der Status der Projektposition automatisch auf den Wert „9 = Erledigt“ gesetzt.
Sollzeit in Std.	Vorgabewert der benötigten Stunden für die Ausführung des Projektschrittes
Istzeit in Std.	Auf deas Projekt rückgemeldete Zeiten
Fertigstellungswert in %	Verhältnis Istzeit (in Stunden) / Sollzeit (in Stunden)
Vorgänger	Zuordnung Vorgänger-Projektschritt Vorgänger = Projektposition die vor die aktuelle Projektposition gestellt wird. Der Vorgänger wird bei der Neuanlage mit der letzten Projektposition vorbelegt
Vorgänger Kurztext	Kurztext Vorgänger-Projektschritt
Unterprojekt	Zuordnung eines Unterprojektes Damit besteht die Möglichkeit, Projekte zu verketten

Unterprojekt Kurztext	Name des Unterprojekts
Vorgangsart	Mögliche Auswahlen sind: Keine Auswahl getroffen Kundenauftrag Angebot Bestellung \\Anfrage Fertigungsauftrag Bedarfsmeldung
Bezeichnung 1 -3	Bezeichnungszeilen 1 ... 3 des Projektes (Textfeld, 64 Stellen)
Projektleiter	

Menü

Datei	Informationen zum Menüpunkt "Datei"
Bearbeiten	Informationen zum Menüpunkt "Bearbeiten"
Neuanlage über Projektvorlage	Ein neuer Datensatz wird über die Auswahl einer Projektvorlage angelegt
Neukalkulation Projektsummen	Für alle selektierten Projekte, bei denen Kalkulation auf Ja steht, werden die Projektsummen neu kalkuliert.
Alle Projekte für Kalkulation auf Ja setzen	Wählt alle in der Liste verfügbaren Projekte aus
Alle Projekte für Kalkulation auf Nein Setzen	Wählt alle in der Liste verfügbaren Projekte ab
Anzeige	Informationen zum Menüpunkt "Anzeige"
Deaktivieren Fälligkeitsanzeige	Deaktiviert die Ampel die die Fälligkeit der Projekte anzeigt, hierdurch wird die Performance gesteigert.
Extras	Informationen zum Menüpunkt "Extras"
Hilfe	Informationen zum Menüpunkt "Hilfe"

Buttons

[Informationen zu den "Buttons"](#)

[PRJ, cd7101, cdfr 7101 01, cdfr 7101 01 p1](#)

From:
<http://172.30.2.91/> - **cimERP Online Hilfe**

Permanent link:
http://172.30.2.91/doku.php?id=cimerp:0130_projekte:0040_projektvorlage:start

Last update: **25.06.2021 18:17:46**

