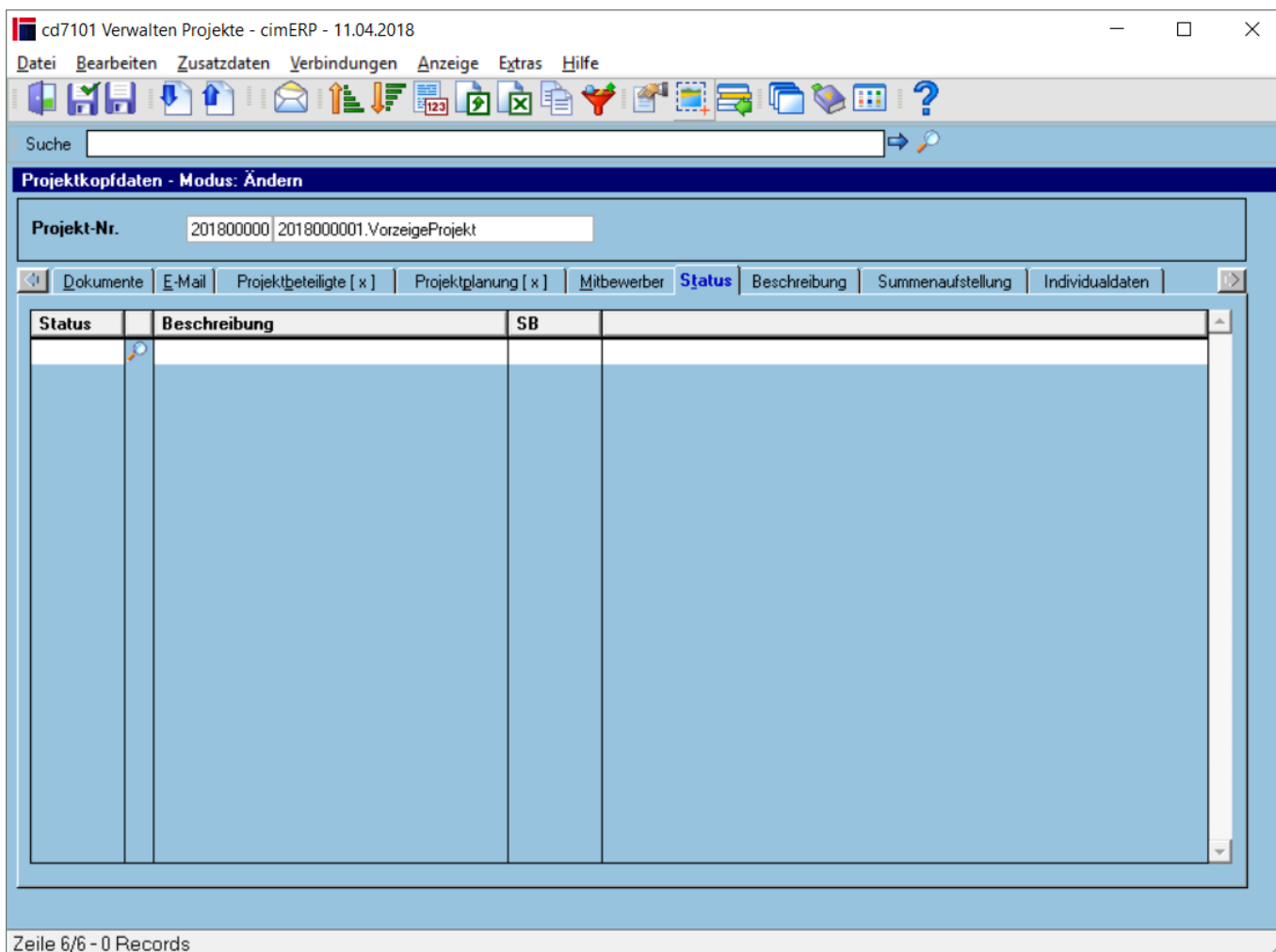


Projektverwaltung - Reiter Status

Auf diesem Reiter können individuelle Stati für das Projekt vergeben werden. Damit besteht die Möglichkeit die Standard- Status-Angaben um beliebig viele individuelle Stati zu ergänzen.



Tabelle

| | |
|---------------------|----------------------------|
| Status | alphanumerisch 10 Zeichen |
| Beschreibung | alphanumerisch 40 Zeichen |
| Benutzer | wer hat Status gespeichert |

Der Status kann direkt in das Tabellenfeld eingegeben werden oder über einen Matchcode ausgewählt werden.

In das Tabellenfeld eingegebene Status werden automatisch in der Matchcodetabelle gespeichert.

Der Matchcode bietet somit alle, in dieser Tabelle, gespeicherten Staus zur Auswahl an.

Menüpunkte

| | |
|---|--|
| Datei | Informationen zum Menüpunkt "Datei" |
| Bearbeiten | Informationen zum Menüpunkt "Bearbeiten" |
| Neukalkulation Projektsummen (Kopf) | Hierüber können die Projektsummen für den Kopf neu kalkuliert werden |
| Neukalkulation Projektsummen (Position) | Hierüber können die Projektsummen für die Positionen neu kalkuliert werden |
| Vorgänge Zuordnen | Ordnet die Vorgänge zu |
| Zuordnung zu markierten Vorgängen entfernen | Entfernt die Zuordnung an den Makrierten Vorgängen |
| Summenaufstellungshaken für markierte Zeilen auf Ja/Nein setzen | Aktivieren/Deaktivieren der Summenaufstellung für die makierten Zeilen |
| Summenaufstellungshaken für alle Zeilen auf Ja/Nein setzen | Aktivieren/Deaktivieren der Summenaufstellung für alle Zeilen |
| Projektvisualisierung | Hierüber kann eine graphische Darstellung des Projektes erfolgen |
| Zusatzdaten | Informationen zum Menüpunkt "Zusatzdaten" |
| Historie | Zeigt die Historie des Datensatzes an. |
| Verbindungen | Informationen zum Menüpunkt "Verbindungen" |
| Vorgang anzeigen | Zeigt den Vorgang an |
| Anzeige | Informationen zum Menüpunkt "Anzeige" |
| Anzeige Vorgänge | Zeigt die Vorgänge an |
| Anzeige Vorgangspositionen | Zeigt die Vorgangsposition an |
| Extras | Informationen zum Menüpunkt "Extras" |
| Hilfe | Informationen zum Menüpunkt "Hilfe" |

Buttons

[Informationen zu den "Buttons"](#)

[PRJ, cd7101, cdf 7101 02, cdf 7101 02 p10](#)

From:
<http://172.30.2.91/> - **cimERP Online Hilfe**

Permanent link:
http://172.30.2.91/doku.php?id=cimerp:0130_projekte:0010_projektverwaltung:0110_status:0010_projektverwaltung_reiter_status

Last update: **25.06.2021 18:17:46**

