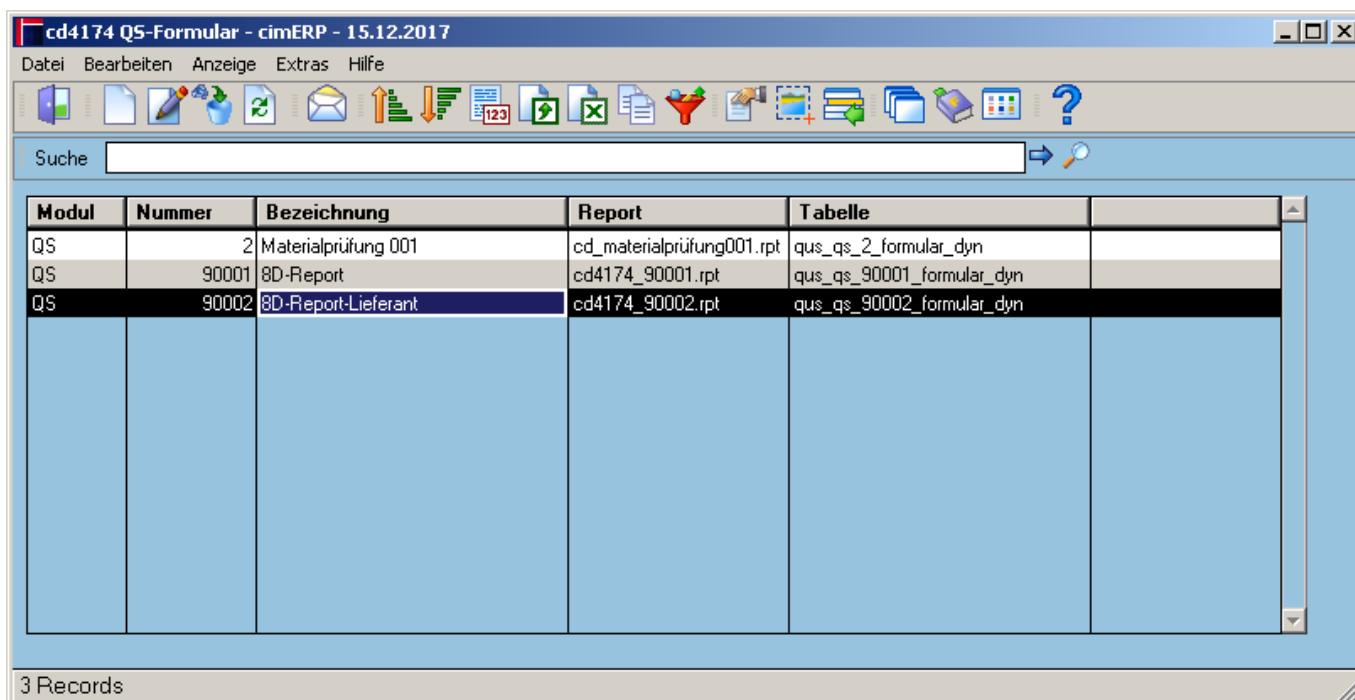


# QS-Formulare - Startmaske

Über QS-Formulare erfolgt die Zuordnung von Formularen im QS-Bereich zu individuell erstellten Crystal Reports.



## Tabelle

<b>Modul</b>	Enthält aktuell immer den Wert „QS“
<b>Nummer</b>	Nummer des Formulars. Einträge mit Nummer > 90000 sind von uns bereitgestellte Formulare/Reports
<b>Bezeichnung</b>	Bezeichnung des Formulars
<b>Report</b>	Enthält den zu verwendenden Reportnamen; der Report selbst enthält mindestens die Tabelle „qus_formulare_links“
<b>Tabelle</b>	Der Tabellenname wird automatisch generiert.

## Menüpunkte

<b>Datei</b>	<a href="#">Informationen zum Menüpunkt "Datei"</a>
<b>Bearbeiten</b>	<a href="#">Informationen zum Menüpunkt "Bearbeiten"</a>
Standard QS-Formulare prüfen	Überprüft die Existenz fehlender(neuer) Standard-Formulare des cimERP. Diese werden mit laufender Nummer >90000 bereitgestellt.
<b>Anzeige</b>	<a href="#">Informationen zum Menüpunkt "Anzeige"</a>
<b>Extras</b>	<a href="#">Informationen zum Menüpunkt "Extras"</a>
<b>Hilfe</b>	<a href="#">Informationen zum Menüpunkt "Hilfe"</a>

# Buttons

Informationen zu den "Buttons"

QS, cd4174, cdf 4174 01

From:

<http://172.30.2.91/> - **cimERP Online Hilfe**

Permanent link:

[http://172.30.2.91/doku.php?id=cimerp:0110\\_qsreklamation:0010\\_qualitaetssicherung:0110\\_qsformulare:qs\\_cd4174\\_cdf\\_4174\\_01](http://172.30.2.91/doku.php?id=cimerp:0110_qsreklamation:0010_qualitaetssicherung:0110_qsformulare:qs_cd4174_cdf_4174_01)

Last update: **25.06.2021 18:17:48**

