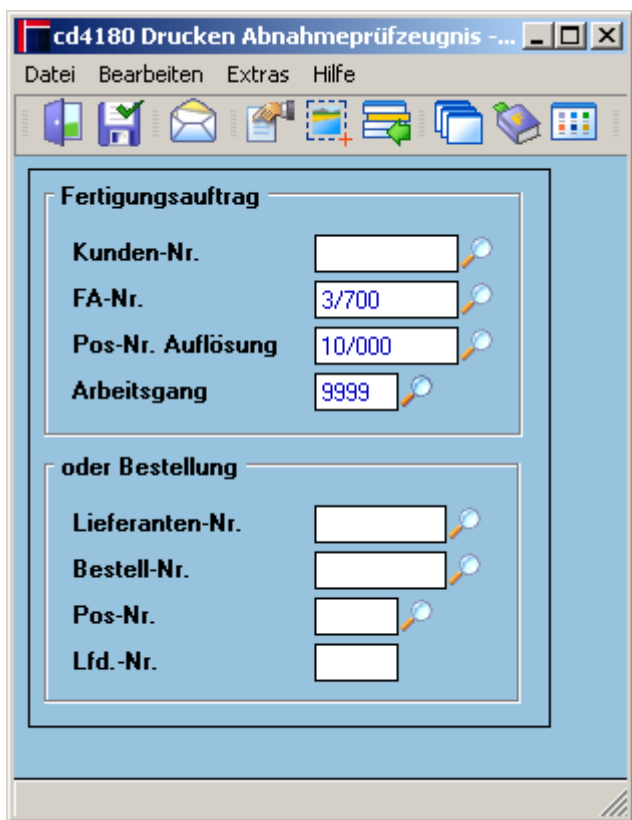


Drucken Abnahmeprüfzeugnis (cd4180)

Hier wird ein Standardbericht aufgerufen, der ein Abnahmeprüfzeugnis generiert. Nach Auswahl über Fertigungsauftrag oder Bestellung erfolgt der Ausdruck im Hintergrund. (Beispiel: s. unten)



Felder

Fertigungsauftrag	
Kundennummer	Vorgabe Kundennummer Fertigungsauftrag Wird nur über dieses Kriterium eingestiegen, so werden alle gefundenen Fertigungsaufträge angezeigt.
FA-Nr.	Vorgabe Fertigungsauftragsnummer
Pos-Nr. Auflösung	Positionsnummer der aufgelösten Auftragsdaten
Arbeitsgang	Arbeitsgangnummer
oder Bestellung	
Lieferant	Vorgabe Lieferantenummer
Bestellnummer	Nummer der Bestellung
Pos-Nr.	Positionsnummer der Bestellung
Lfd.Nr.	laufende Nummer

Menüpunkte

Datei	Informationen zum Menüpunkt "Datei"
Bearbeiten	Informationen zum Menüpunkt "Bearbeiten"
Extras	Informationen zum Menüpunkt "Extras"

Hilfe	Informationen zum Menüpunkt "Hilfe"
--------------	---

Buttons

[Informationen zu den "Buttons"](#)

Beispiel eines Ausdruckes

Prüfprotokoll				13.11.2009
Prüfplan:		QS-1		
Auftrag:		47/000		
Pos1:		10		
Pos2:		3		
Schritt	Merkmal	Messwert	Prüfer	
5	Vollzähligkeit			
	0	0,00		
10	Oberflächenkontrolle			
	5	Farbe		
		12.11.2009 15:45:29	1,00	Mustermann. Max
		13.11.2009 12:29:46	1,00	Mustermann. Max
	10	Oberfläche		
		12.11.2009 15:45:46	0,00	Mustermann. Max
		13.11.2009 12:30:03	0,50	Mustermann. Max
	15	Prüfung Schnittkanten		
		12.11.2009 15:45:52	0,00	Mustermann. Max
15	Kontrolle Verpackung			
	5	Bruchsicherheit		
		12.11.2009 15:30:27	1,00	Mustermann. Max
		13.11.2009 12:30:16	0,20	Mustermann. Max
		12.11.2009 15:31:35	2,00	Mustermann. Max

[cd4180 start](#), [cdf 4180 start 01](#)

From:
<http://172.30.2.91/> - cimERP Online Hilfe

Permanent link:
http://172.30.2.91/doku.php?id=cimerp:0110_qsreklamation:0010_qualitaetssicherung:0070_drucken_abnahmepruefzeugnis:start

Last update: 25.06.2021 18:17:48

