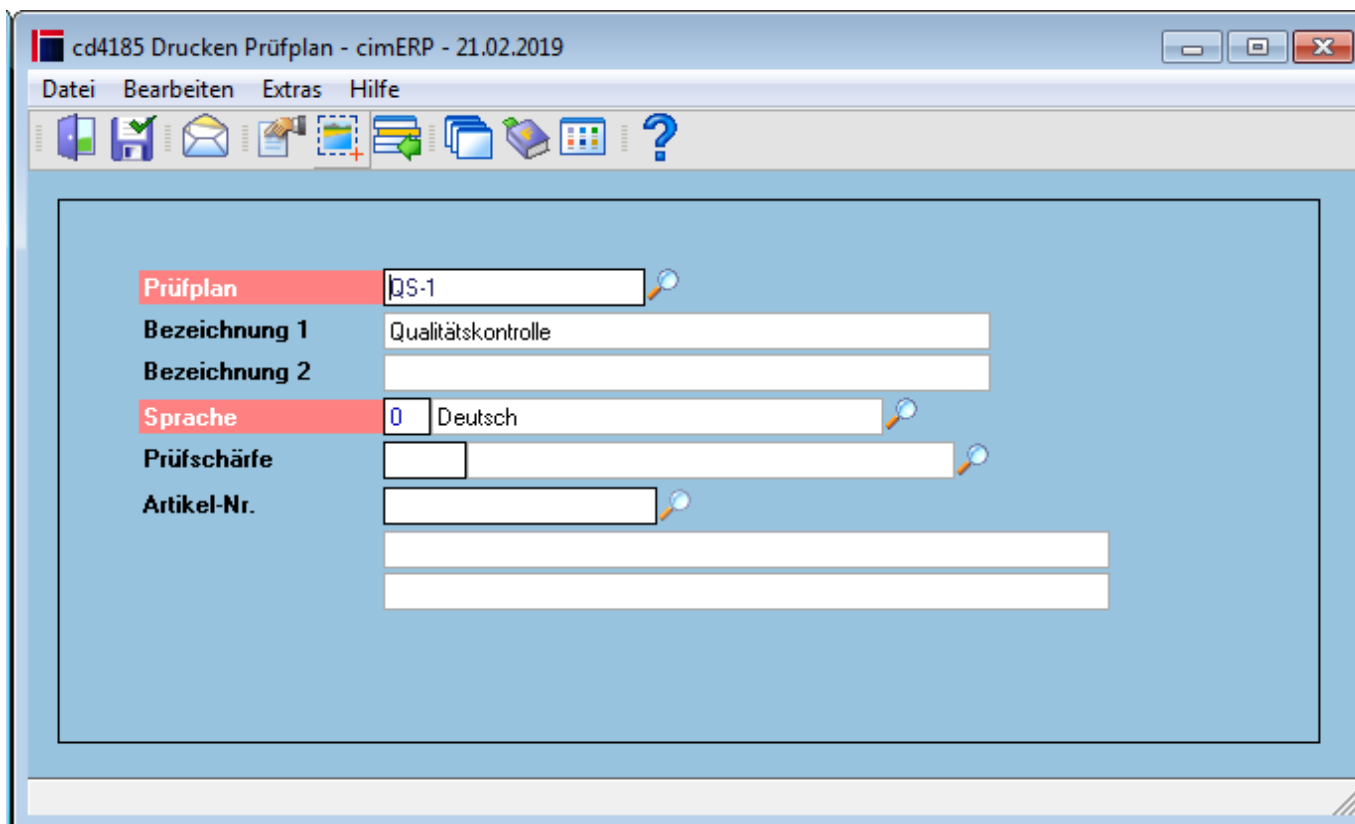


Prüfplan Drucken (cd4185)

Das Programm ermöglicht den Ausdruck eines Prüfplanes. Dieser kann als Anweisung der Ware beigefügt werden.



Felder

Prüfplan	Auswahl eines Prüfplanes
Bezeichnung 1 + 2	Bezeichnung 1 und 2 des Prüfplanes
Sprache	Auswahl einer Sprache für den Ausdruck des Prüfplanes
Prüfschärfe	Mögliche Vorgabe der Prüfschärfe eines Stichprobenplanes
Artikel-Nr.	Mögliche zusätzliche Auswahl einer Artikelnummer im cimERP (Sachnummer)um artikelspezifische Merkmalsdaten zu berücksichtigen
WE-Nr.	Wareneingangsnummer (Nur bei Aufruf aus der Wareneingangsprüfung)

Menüpunkte

Datei	Informationen zum Menüpunkt "Datei"
Bearbeiten	Informationen zum Menüpunkt "Bearbeiten"
Extras	Informationen zum Menüpunkt "Extras"
Hilfe	Informationen zum Menüpunkt "Hilfe"

Buttons

[Informationen zu den "Buttons"](#)

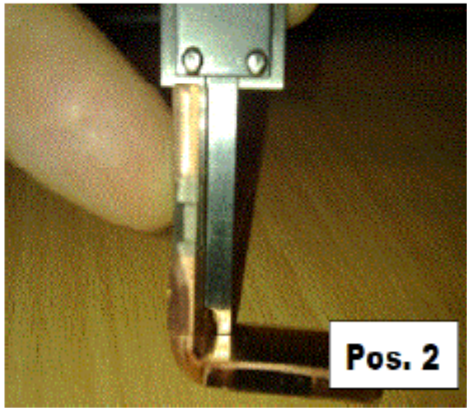
Beispiel eines Ausdruckes

cimdata-sw, Hohentrüdingler Str. 11, 91747 Westheim

CD4185 - Prüfplan

Datum: 21.02.2019

Prüfplan: QS-1 Qualitätskontrolle

Schritt	Merkmal
5	Vollzähligkeit Prüfung auf Vollzähligkeit - Anzahl / Stück
10	Oberflächenkontrolle Es ist auf folgende Punkte zu achten: Sichtprüfung auf Beschädigungen Sichtprüfung auf starke Oxidation Die äußere Beschaffenheit ist vom folgenden Seiten zu kontrollieren! Vorderseite: Oberseite: Seite rechts: Seite links: Prüfquote 20,00 % max. Fehlerquote 5,00 %
	Farbe Farbe gemäß Vorgabe prüfen
	Oberfläche Überprüfung auf einwandfreie Oberfläche keine Kratzer bzw. sonstige Beschädigungen Wenn keine eindeutige Feststellung - Veranlassung einer speziellen Überprüfung unter Mikroskop bzw. Rasterelektronenmikroskop (REM) 1 Messung2
	
15	Maßhaltigkeit Überprüfung der Abmessungen Stichprobenhaft

cd4185 start, cdf 4185 start 01

From:
<http://172.30.2.91/> - **cimERP Online Hilfe**

Permanent link:
http://172.30.2.91/doku.php?id=cimerp:0110_qsreklamation:0010_qualitaetssicherung:0020_pruefplan:0200_pruefplan_drucken

Last update: **25.06.2021 18:17:48**

