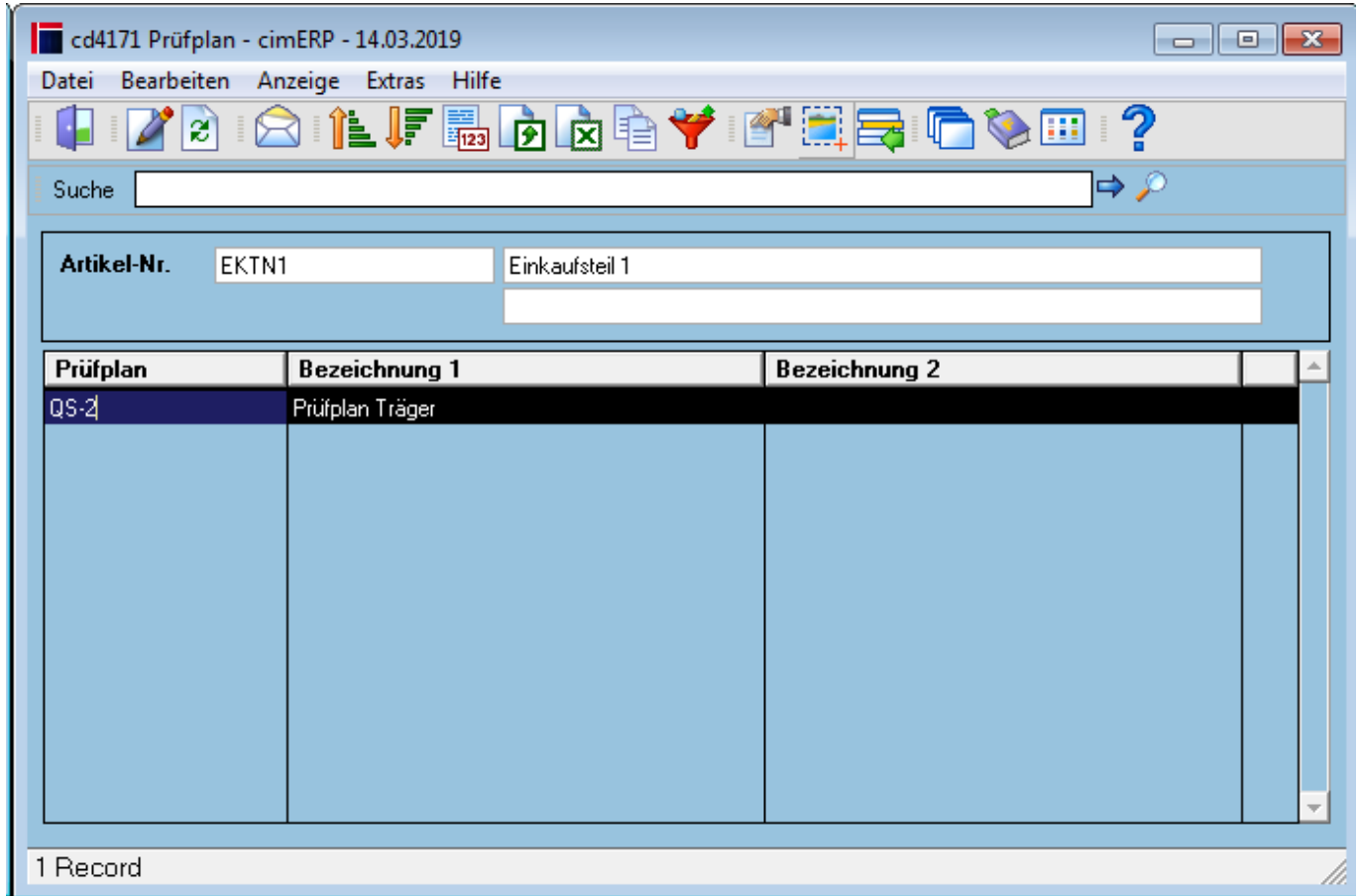
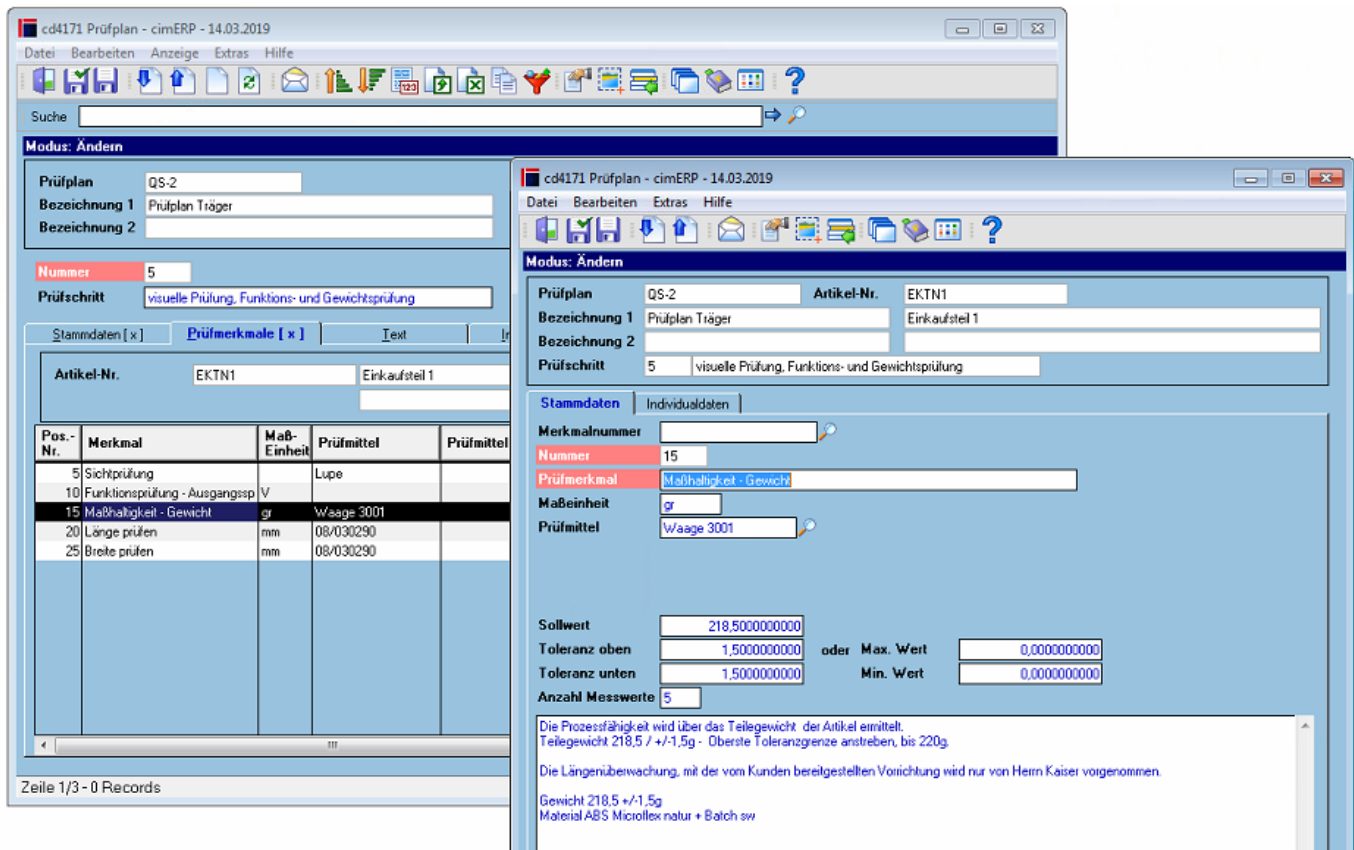


Prüfplandaten Artikel

Es erscheint die Übersicht der zu verwendeten Prüfpläne des Artikels. Über diese Auswahl kann in die Verwaltung der Prüfpläne verzweigt werden, um artikelspezifische Merkmale zu definieren.(s.a. [Prüfplan - Prüfschritt - Reiter Prüfmerkmal](#)).



Beispiel: artikelspezifische Merkmale



Felder

Artikel-Nr. Artikelnummer im cimERP (Sachnummer) und Bezeichnungen

Tabelle

Prüfplan	Prüfplan
Bezeichnung 1	Bezeichnung 1 des Prüfplanes
Bezeichnung 2	Bezeichnung 2 des Prüfplanes

Menüpunkte

Datei	Informationen zum Menüpunkt "Datei"
Bearbeiten	Informationen zum Menüpunkt "Bearbeiten"
Anzeige	Informationen zum Menüpunkt "Anzeige"
Extras	Informationen zum Menüpunkt "Extras"
Hilfe	Informationen zum Menüpunkt "Hilfe"

Buttons

[Informationen zu den "Buttons"](#)

QS, cd4171, cdf 4171 07

From:
<http://172.30.2.91/> - **cimERP Online Hilfe**

Permanent link:
http://172.30.2.91/doku.php?id=cimerp:0110_qsreklamation:0010_qualitaetssicherung:0020_pruefplan:0140_pruefplandaten_artikel

Last update: **25.06.2021 18:17:48**

