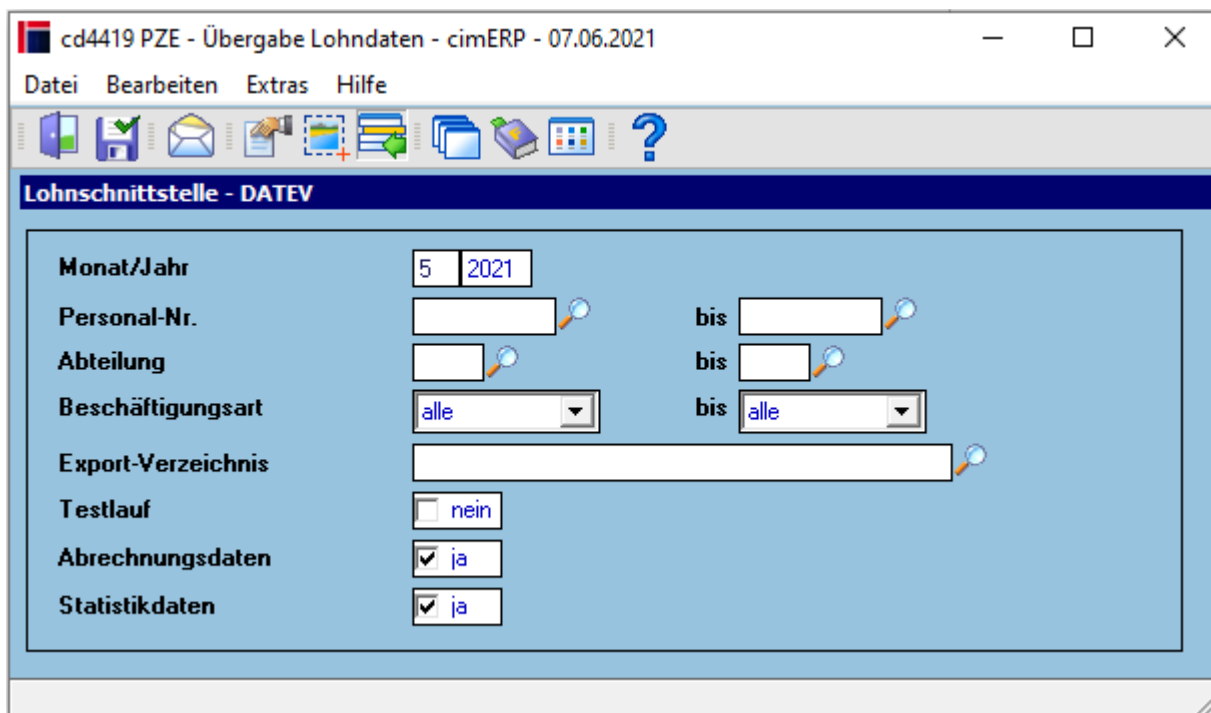


PZE - Übergabe Lohndaten

In diesem Programm werden die Lohndaten gemäß [Basisparametereinstellung](#) z. B. an DATEV übergeben. Die Ausgabe der Daten erfolgt im ASCII-Format.



Felder

Monat/Jahr	Eingabe des Zeitraums, für den die Lohndaten ausgegeben werden sollen.
Personal-Nr. von/bis	Personalnummer des (der) Mitarbeiter. Kann über Matchcode ausgewählt werden.
Abteilung von/bis	Abteilung des (der) Mitarbeiter. Kann über Matchcode ausgewählt werden.
Beschäftigungsart von/bis	Beschäftigungsart des (der) Mitarbeiter. Mögliche Werte sind: <u>alle</u> <u>undefiniert</u> <u>Angestellter</u> <u>Lehrling</u> <u>Zeitarbeiter</u> <u>Gewerblich</u>
Export-Verzeichnis	Datenpfad, in dem die Daten gespeichert werden. Der verfügbare Matchcode verzweigt in den Standardauswahldialog des Betriebssystems.
Testlauf	Erzeugung der Übertragungsdatei im Testlauf
Abrechnungsdaten	Ausgabe der Abrechnungsdaten (nur sichtbar, wenn Schnittstelle = DATEV und Ausgabeformat = Loda oder Schnittstelle = Varial)
Statistikdaten	Ausgabe der Statistikdaten (nur sichtbar, wenn Schnittstelle = DATEV und Ausgabeformat = Loda oder Schnittstelle = Varial)

Menüpunkte

Datei	Informationen zum Menüpunkt "Datei"
Bearbeiten	Informationen zum Menüpunkt "Bearbeiten"
Extras	Informationen zum Menüpunkt "Extras"
Hilfe	Informationen zum Menüpunkt "Hilfe"

Buttons

[Informationen zu den "Buttons"](#)

[PZE](#), [cd4419](#), [cdfr 4419 01](#)

From:
<http://172.30.2.91/> - **cimERP Online Hilfe**

Permanent link:
http://172.30.2.91/doku.php?id=cimerp:0100_personalzeiterfassung:0115_pze_uebergabe_lohndaten:pze_uebergabe_lohndaten

Last update: **08.07.2021 13:47:33**

