

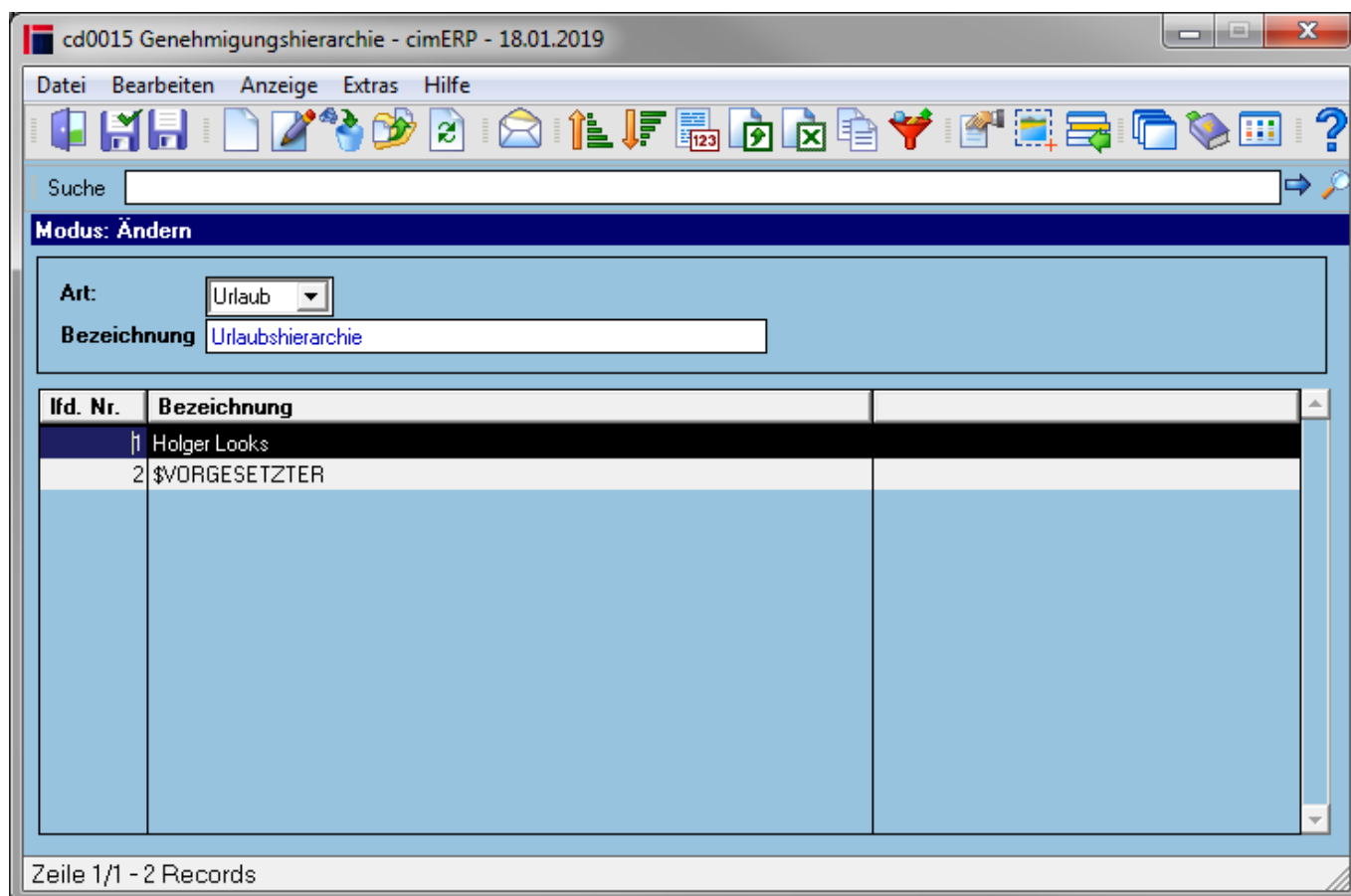
Urlaubsverwaltung - Genehmigungshierarchie und Workflows

Wurde ein Antrag erfolgreich in der [Detailmaske der Urlaubsverwaltung](#) gestellt, laufen mehrere Prozesse zur Abarbeitung.

Genehmigungshierarchie

Alle Anträge durchlaufen eine, in den Basisparametern hinterlegte [Hierarchie](#) zur Genehmigung. Ist diese angelegt, wird sie aufsteigend (von unten nach oben) durchlaufen.

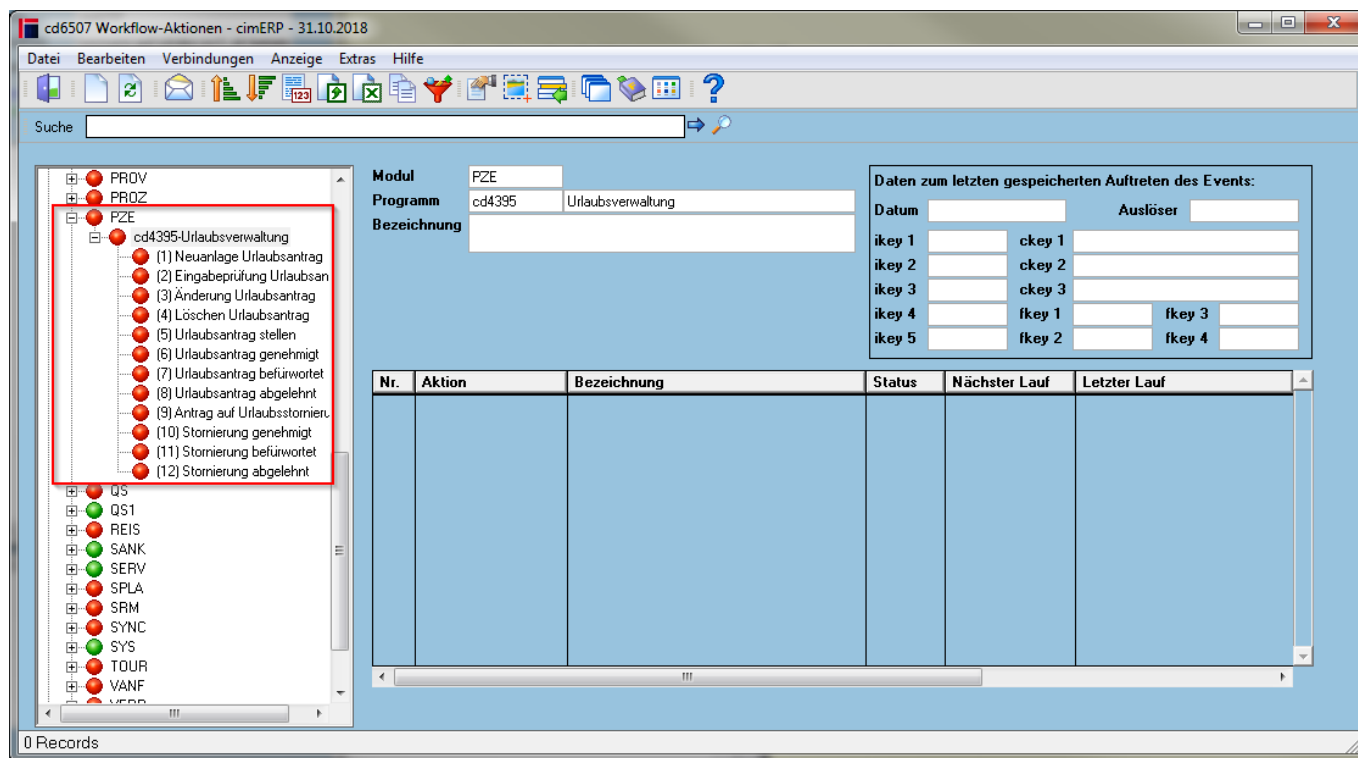
Hinweis: Es muss hier die Art „Urlaub“ gewählt werden!



Workflows

Damit die Abarbeitung der Genehmigungshierarchie funktioniert wurden entsprechende Historienevents mit Workflows ausgestattet. Allgemeine Infos zu Workflows finden Sie [hier](#).

Hinweis: Es ist wichtig, dass das Kennzeichen „Ausführung im Hintergrund (über Workflow-Engine)“ auf **ja** gesetzt und das Kennzeichen „Message-Dialogwindow“ auf **nein** gesetzt wird. Somit wird gewährleistet, dass sämtliche Workflows bzw. Urlaubsanträge im Hintergrund abgearbeitet werden.



Die Workflows für die Urlaubsverwaltung sind wie folgt aufgebaut:

WOFL Urlaubsantrag stellen/ Antrag auf Urlaubsstornierung

cd6507 Workflow-Aktionen - cimERP - 08.11.2018

Datei Bearbeiten Anzeige Extras Hilfe

Modul PZE Personalzeiterfassung
Programm cd4395 Urlaubsverwaltung
Ereignis (5) Urlaubsantrag stellen
Nächster Lauf
Letzter Lauf

Aktions-Nummer 10 Status **AKTIV** Ausführung im Hintergrund (über Workflow-Engine) Ja
Art Einfache Aktion

Bezeichnung Urlaubsantragsstellung

wird ausgeführt, wenn - folg. Bedingung wahr ist:

Feld
Bedingung Formel Test Starten

Verknüpfung zu Vorgängeraktion
Verkn.-Logik oder
Aktions-Nr. 0

```
declare  
enddeclare  
begin
```

Nachfolge-Aktion cd4395 0 0

Aktion ToDo definieren

Art internes ToDo Message-Dialogwindow? nein
An &(RESULTMAILEMPFAENGER)
Thema Urlaubsantrag von &(NamePersonal)
Fällig in Tagen 5 Stunden Minuten
Text &(NamePersonal) möchte &(AnzahlTage) Tage Urlaub nehmen.
Urlaubszeitraum:
Verzweigungs-Button anbieten, falls möglich

Zeile 1/1

cd6507 Workflow-Aktionen - cimERP - 08.11.2018

Datei Bearbeiten Anzeige Extras Hilfe

Modul PZE Personalzeiterfassung
Programm cd4395 Urlaubsverwaltung
Ereignis (9) Antrag auf Urlaubsstornierung
Nächster Lauf
Letzter Lauf

Aktions-Nummer 10 Status **AKTIV** Ausführung im Hintergrund (über Workflow-Engine) Ja
Art Einfache Aktion

Bezeichnung Antrag auf Stornierung

wird ausgeführt, wenn - folg. Bedingung wahr ist:

Feld
Bedingung Formel Test Starten Verknüpfung zu Vorgängeraktion
Verkn.-Logik oder Aktions-Nr. 0

declare
enddeclare
begin

Nachfolge-Aktion cd4395 0 0

Aktion ToDo definieren

Art internes ToDo Message-Dialogwindow? nein
An &(RESULTMAILEMPFAENGER)
Thema Urlaubsantrag von &(NamePersonal)
Fällig in Tagen Stunden Minuten
Text &(NamePersonal) möchte den Antrag vom &(AntragsStellung) stornieren.
Urlaubszeitraum:
Verzweigungs-Button anbieten, falls möglich

Zeile 1/1

Benötigt wird hier eine **Formel**, durch die der Platzhalter **&(RESULTMAILEMPFAENGER)** gefüllt wird:

```
declare
enddeclare
begin

    RESULTMAILEMPFAENGER = ckey2;

    if ckey2 != '' then
        return true;
    endif;

end
```

Thema und **Text** können durch Platzhalter gefüllt werden. [Beispiele](#) finden Sie weiter unten.

WOFL Urlaubsantrag genehmigt/ Stornierung genehmigt

cd6507 Workflow-Aktionen - cimERP - 31.10.2018

Datei Bearbeiten Anzeige Extras Hilfe

Modul: PZE Personalzeiterfassung
Programm: cd4395 Urlaubsverwaltung
Ereignis: (6) Urlaubsantrag genehmigt
Nächster Lauf:
Letzter Lauf:
Aktions-Nummer: 10 Status: AKTIV Ausführung im Hintergrund (über Workflow-Engine): Ja
Art: Einfache Aktion
Bezeichnung: Urlaubsantragsgenehmigung
wird ausgeführt, wenn - folg. Bedingung wahr ist:
Feld:
Bedingung: Formel Test Starten
Verknüpfung zu Vorgängeraktion: Verkn.-Logik: oder Aktions-Nr.: 0
declare
sb_nr_antrag = integer not null with default,
sb_name_antrag = varchar(64) not null with default,
enddeclare
Nachfolge-Aktion: cd4395 0 0
Aktion: Nachricht senden
Art der Nachricht: interne Nachricht Message-Dialogwindow: nein
An: &(RESULTMAILEMPFAENGER)
Kopie:
Blindkopie:
Thema: Urlaubsantrag von &(NamePersonal) wurde genehmigt
Text: Urlaubszeitraum:
&(UrlaubVon) bis &(UrlaubBis)
Anhänge:

Anhang	Bu	Bu

Verzweigungs-Button: anbieten, falls möglich
Zeile 0/0

cd6507 Workflow-Aktionen - cimERP - 08.11.2018

Datei Bearbeiten Anzeige Extras Hilfe

Modul PZE Personalzeiterfassung
Programm cd4395 Urlaubsverwaltung
Ereignis (10) Stornierung genehmigt
Nächster Lauf
Letzter Lauf

Aktions-Nummer 10 Status AKTIV Ausführung im Hintergrund (über Workflow-Engine) Ja
Art Einfache Aktion

Bezeichnung Genehmigung der Stornierung

wird ausgeführt, wenn - folg. Bedingung wahr ist:

Feld
Bedingung Formel Test Starten Verknüpfung zu Vorgängeraktion
Verkn.-Logik oder Aktions-Nr. 0

```
declare  
  sb_nr_antrag = integer not null with default,  
  sb_name_antrag = varchar(64) not null with default,  
enddeclare
```

Nachfolge-Aktion cd4395 0 0

Aktion Nachricht senden

Art der Nachricht interne Nachricht Message-Dialogwindow nein

An &(RESULTMAILEMPFAENGER)
Kopie
Blindkopie
Thema Antrag auf Stornierung von &(NamePersonal) wurde genehmigt
Text Urlaubszeitraum:
&(UrlaubVon) bis &(UrlaubBis)

Anhang	Bu	Bu

Verzweigungs-Button anbieten, falls möglich

Zeile 1/0

Benötigt wird hier eine **Formel**, durch die der Platzhalter **&(RESULTMAILEMPFAENGER)** gefüllt wird:

```
declare
  sb_nr_antrag  = integer      not null with default,
  sb_name_antrag = varchar(64) not null with default,
enddeclare
begin
  select :sb_nr_antrag = sb_antrag
  from pze_urlaub_todo_ctrl
  where id_antrag = :ckey1
  and status = 5;

  select :sb_name_antrag = sb_benutzer_profil
  from sta_sachbearbeiter_stamm
  where sachbearbeiter_nummer = :sb_nr_antrag;

  if sb_name_antrag != '' then
    RESULTMAILEMPFAENGER = sb_name_antrag;
    return true;
  endif;
end
```

WOFL Urlaubsantrag befürwortet/ Stornierung befürwortet

cd6507 Workflow-Aktionen - cimERP - 08.11.2018

Datei Bearbeiten Anzeige Extras Hilfe

Modul PZE Personalzeiterfassung
Programm cd4395 Urlaubsverwaltung
Ereignis (7) Urlaubsantrag befürwortet
Nächster Lauf
Letzter Lauf

Aktions-Nummer 10 Status **AKTIV** Ausführung im Hintergrund (über Workflow-Engine) Ja
Art Einfache Aktion

Bezeichnung Urlaubsantragsbefürwortung

wird ausgeführt, wenn - folg. Bedingung wahr ist:

Feld
Bedingung Formel Test Starten

Verknüpfung zu Vorgängeraktion
Verkn.-Logik oder
Aktions-Nr. 0

```
declare  
enddeclare  
begin
```

Nachfolge-Aktion cd4395 0 0

Aktion ToDo definieren

Art internes ToDo Message-Dialogwindow? nein
An &(RESULTMAILEMPFAENGER)
Thema Urlaubsantrag von &(NamePersonal)
Fällig in Tagen 5 Stunden Minuten
Text &(NamePersonal) möchte &(AnzahlTage) Tage Urlaub nehmen.
Urlaubszeitraum:
Verzweigungs-Button anbieten, falls möglich

Zeile 1/1

cd6507 Workflow-Aktionen - cimERP - 08.11.2018

Datei Bearbeiten Anzeige Extras Hilfe

Modul PZE Personalzeiterfassung
Programm cd4395 Urlaubsverwaltung
Ereignis (11) Stornierung befürwortet
Nächster Lauf
Letzter Lauf

Aktions-Nummer 10 Status **AKTIV** Ausführung im Hintergrund (über Workflow-Engine) Ja
Art Einfache Aktion

Bezeichnung Befürwortung der Stornierung

wird ausgeführt, wenn - folg. Bedingung wahr ist:

Feld
Bedingung Formel Test Starten Verknüpfung zu Vorgängeraktion
Verkn.-Logik oder Aktions-Nr. 0

declare
enddeclare
begin

Nachfolge-Aktion cd4395 0 0

Aktion ToDo definieren

Art internes ToDo Message-Dialogwindow? nein
An &(RESULTMAILEMPFAENGER)
Thema Antrag auf Stornierung von &(NamePersonal)
Fällig in Tagen Stunden Minuten
Text &(NamePersonal) möchte den Antrag vom &(AntragsStellung) stornieren.
Urlaubszeitraum:
Verzweigungs-Button anbieten, falls möglich

Zeile 1/1

Benötigt wird hier eine **Formel**, durch die der Platzhalter **&(RESULTMAILEMPFAENGER)** gefüllt wird:

```
declare
enddeclare
begin

    RESULTMAILEMPFAENGER = ckey2;

    if ckey2 != '' then
        return true;
    endif;

end
```

WOFL Urlaubsantrag abgelehnt/ Stornierung abgelehnt

cd6507 Workflow-Aktionen - cimERP - 31.10.2018

Datei Bearbeiten Anzeige Extras Hilfe

Suche

Modul PZE Personalzeiterfassung
Programm cd4395 Urlaubsverwaltung
Ereignis (8) Urlaubsantrag abgelehnt
Nächster Lauf
Letzter Lauf

Aktions-Nummer 10 **Status** AKTIV **Ausführung im Hintergrund (über Workflow-Engine)** Ja
Art Einfache Aktion

Bezeichnung Urlaubsantragsablehnung

wird ausgeführt, wenn - folg. Bedingung wahr ist:

Feld
Bedingung Formel **Test** **Starten**

Verknüpfung zu Vorgängeraktion
Verkn.-Logik oder
Aktions-Nr. 0

```
declare  
  sb_nr_antrag = integer not null with default,  
  sb_name_antrag = varchar(64) not null with default,  
enddeclare
```

Nachfolge-Aktion cd4395 0 0

Aktion Nachricht senden

Art der Nachricht interne Nachricht **Message-Dialogwindow** nein

An &(RESULTMAILEMPFAENGER)
Kopie
Blindkopie
Thema Urlaubsantrag von &(NamePersonal) wurde abgelehnt
Text Urlaubszeitraum:
&(UrlaubVon) bis &(UrlaubBis)

Anhang	Bu	Bu

Verzweigungs-Button anbieten, falls möglich

Zeile 1/1 - 0 Records

cd6507 Workflow-Aktionen - cimERP - 08.11.2018

Datei Bearbeiten Anzeige Extras Hilfe

Hardcopy

Modul	PZE	Personalzeiterfassung
Programm	cd4395	Urlaubsverwaltung
Ereignis	(12) Stornierung abgelehnt	
Nächster Lauf		
Letzter Lauf		

Aktions-Nummer 10 **Status** AKTIV **Ausführung im Hintergrund (über Workflow-Engine)** Ja

Art Einfache Aktion

Bezeichnung Stornierung abgelehnt

wird ausgeführt, wenn - folg. Bedingung wahr ist:

Feld

Bedingung Formel **Test** **Starten**

Verknüpfung zu Vorgängeraktion

Verkn.-Logik oder

Aktions-Nr. 0

```
declare
  sb_nr_antrag = integer not null with default,
  sb_name_antrag = varchar(64) not null with default,
enddeclare
```

Nachfolge-Aktion cd4395 0 0

Aktion Nachricht senden

Art der Nachricht interne Nachricht **Message-Dialogwindow** nein

An &(RESULTMAILEMPFAENGER)

Kopie

Blindkopie

Thema Antrag auf Stornierung von &(NamePersonal) wurde abgelehnt

Text Die Stornierung des Antrags vom &(AntragsStellung) wurde abgelehnt.
Urlaubszeitraum:

Anhang	Bu	Bu
<input type="text"/>	<input type="text"/>	<input type="text"/>

Verzweigungs-Button anbieten, falls möglich

Zeile 1/0

Benötigt wird hier eine **Formel**, durch die der Platzhalter **&(RESULTMAILEMPFAENGER)** gefüllt wird:

```
declare
  sb_nr_antrag = integer not null with default,
  sb_name_antrag = varchar(64) not null with default,
enddeclare
begin
  select :sb_nr_antrag = sb_antrag
  from pze_urlaub_todo_ctrl
  where id_antrag = :ckey1
  and status = 5;

  select :sb_name_antrag = sb_benutzer_profil
  from sta_sachbearbeiter_stamm
  where sachbearbeiter_nummer = :sb_nr_antrag;

  if sb_name_antrag != '' then
    RESULTMAILEMPFAENGER = sb_name_antrag;
    return true;
  endif;
end
```

WOFL Platzhalter

Für eine übersichtliche Darstellung, der in den Wofls definierten ToDos sind einige Platzhalter sinnvoll. Diese wurden wie folgt definiert:

The screenshots illustrate the configuration of various fields in the Matchcode Datenfelder Workflow application. The top-left screenshot shows a table listing fields and their corresponding database tables and masks. The other four screenshots show the 'Felddefinition' dialog box for different fields, demonstrating the configuration of the 'Where Bedingung' (Where Condition) field, which includes a placeholder.

Feld	Bezeichnung	Tabelle / Maske
AntragsStellung	Datum der Antragsstellung	pze_urlaubsantrag
AnzahlTage	Anzahl der Urlaubstage	pze_urlaubsantrag
AntragBezeichnung	Bezeichnung der Tagesart	pze_urlaubsantrag
NamePersonal	Name des Antragstellers	fert_pers_datei
UrlaubBis	Ende des Urlaubs	pze_urlaubsantrag
UrlaubVon	Beginn des Urlaubs	pze_urlaubsantrag

The 'Felddefinition' dialog boxes show the following configurations for the 'Where Bedingung' field:

- AntragsStellung:** Where Bedingung: id_antrag = %L_ckey1]
- AnzahlTage:** Where Bedingung: id_antrag = %L_ckey1]
- AntragBezeichnung:** Where Bedingung: id_antrag = %L_ckey1]
- NamePersonal:** Where Bedingung: personal_nr = %L_ckey1]
- UrlaubBis:** Where Bedingung: id_antrag = %L_ckey1]

Matchcode Datenfelder Workflow - Felddefinition

Datei Bearbeiten Extras Hilfe

Modus: Ändern

Modul	PZE	Personalzeiterfassung
Programm	cd4395	Urlaubsverwaltung

Feldname UrlaubVon

Bezeichnung Beginn des Urlaubs

Auswahl DB Tabelle pze_urlaubsantrag **DB Tabelle2**

Auswahl DB Feld datum_bis **Mail-Empfänger** nein

Where Bedingung id_antrag = '%[_ckey1]'

Platzhalter

Zeile 6/6

PZE, cd4395

From: <http://172.30.2.91/> - cimERP Online Hilfe
Permanent link: http://172.30.2.91/doku.php?id=cimerp:0100_personalzeiterfassung:0110_urlaubsverwaltung:0005_antrag_ablauf:0010_ablauf_allgemein
Last update: 25.06.2021 18:17:45

