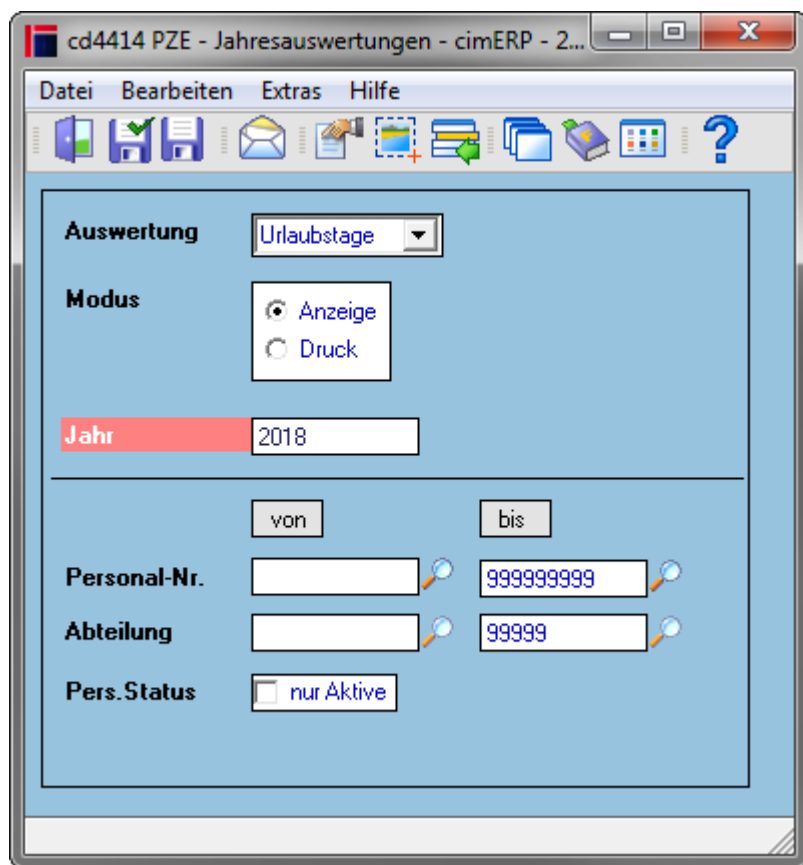


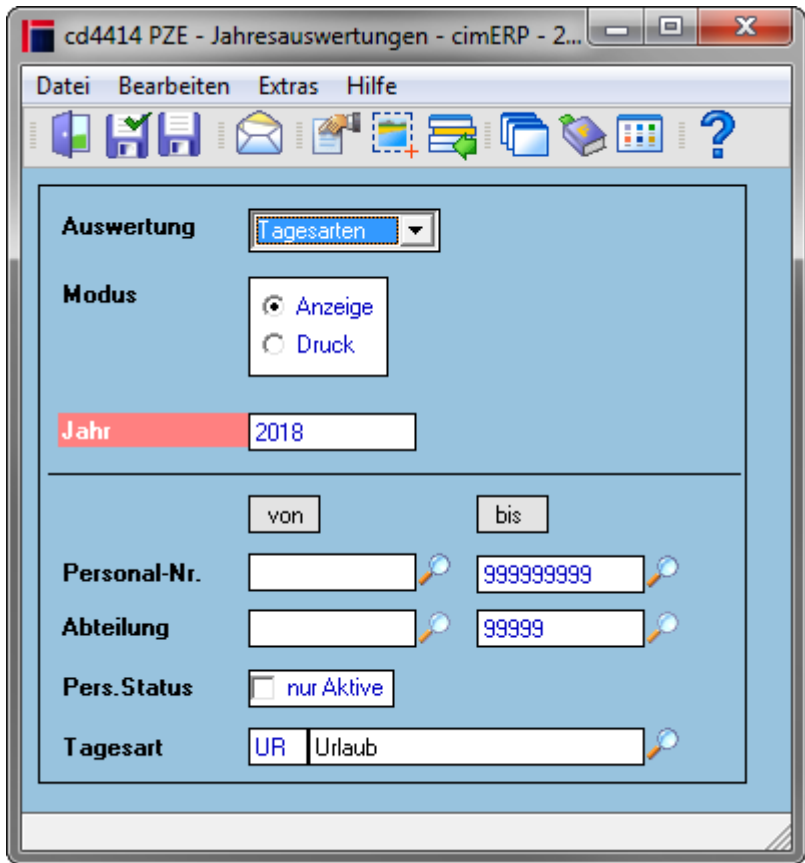
PZE - Jahresauswertungen - Startmaske (cd4414)

Dieses Programm ermöglicht die Anzeige bzw. den Druck verschiedener, jahresbezogener Auswertungen im PZE Modul.

In der Startmaske können die Parameter zur Auswertung einzelner Mitarbeiter hinsichtlich der Urlaubstage, Krankheitstage, Überstunden usw. gewählt werden. Alle zuletzt getroffenen Auswahlen werden bei Betätigung des Speichern- bzw. Drucken und Verlassen-Buttons gespeichert. Alternativ können diese Werte über die Voreinstellungen des Fensters global oder benutzerabhängig gespeichert werden. Bei den Überstunden ist nur die Anzeige möglich.



Wird bei der Auswertung der Punkt „Tagesarten“ gewählt, erscheint ein zusätzlicher Parameter.



Felder

<p>Auswertung</p>	<p>Mögliche Auswahlen sind: <u>Urlaubstage</u>(default) In Monaten aufgeteilte Auswertung der vorhandenen und genommenen Urlaubstage in der Folgemaske bzw. im Crystal Report (s.Urlaubstage) <u>Tagesarten</u> In Monaten aufgeteilte Auswertung der gewählten Tagesart in der Folgemaske bzw. im Crystal Report (s.Tagesarten) <u>Überstunden</u> In Monaten aufgeteilte Auswertung der Zeitsalto in der Folgemaske (s.Überstunden)</p>
<p>Modus</p>	<p>Mögliche Auswahlen sind: <u>Anzeige</u>(default) Eine Folgemaske mit einer Tabelle der in der Auswertung gewählten Einstellung wird beim Speichern aufgerufen <u>Druck</u> Ein Crystal Report wird erzeugt und je nach Druckeinstellungen ausgegeben ps. Bei Überstundenauswahl gibt es kein Druck</p>
<p>Jahr</p>	<p>Vorbelegt mit dem laufenden Jahr. Kann überschrieben werden.</p>
<p>Personal-Nr. von/bis</p>	<p>Personalnummer des (der) Mitarbeiter. Kann über Matchcode ausgewählt werden.</p>
<p>Abteilung von/bis</p>	<p>Abteilung(en) der Mitarbeiter. Kann über Matchcode ausgewählt werden.</p>

Pers.Status	Mögliche Auswahlen sind: nur Aktive(default) Möglichkeit zur Einschränkung der angezeigten Personen auf aktives Personal <u>Alle</u> Alle Personen unabhängig vom Status werden angezeigt
Tagesart	Auswahl der Tagesart über Matchcode. Erscheint nur bei Auswahl der Auswertung „Tagesarten“.

Menüpunkte

Datei	Informationen zum Menüpunkt "Datei"
Bearbeiten	Informationen zum Menüpunkt "Bearbeiten"
Extras	Informationen zum Menüpunkt "Extras"
Hilfe	Informationen zum Menüpunkt "Hilfe"

Buttons

[Informationen zu den "Buttons"](#)

[PZE, cd4414, cdf 4414 01](#)

From:
<http://172.30.2.91/> - **cimERP Online Hilfe**

Permanent link:
http://172.30.2.91/doku.php?id=cimerp:0100_personalzeiterfassung:0100_pze_jahresauswertung:0010_pze_jahresauswertung_startmaske

Last update: **17.03.2022 10:36:51**

