

Neuberechnung PZE-Protokolldaten / Massenlauf

Mit diesem Programm können PZE-Protokolldaten-Felder überprüft und neu berechnet werden.

Folgende Verarbeitungen werden durchgeführt:

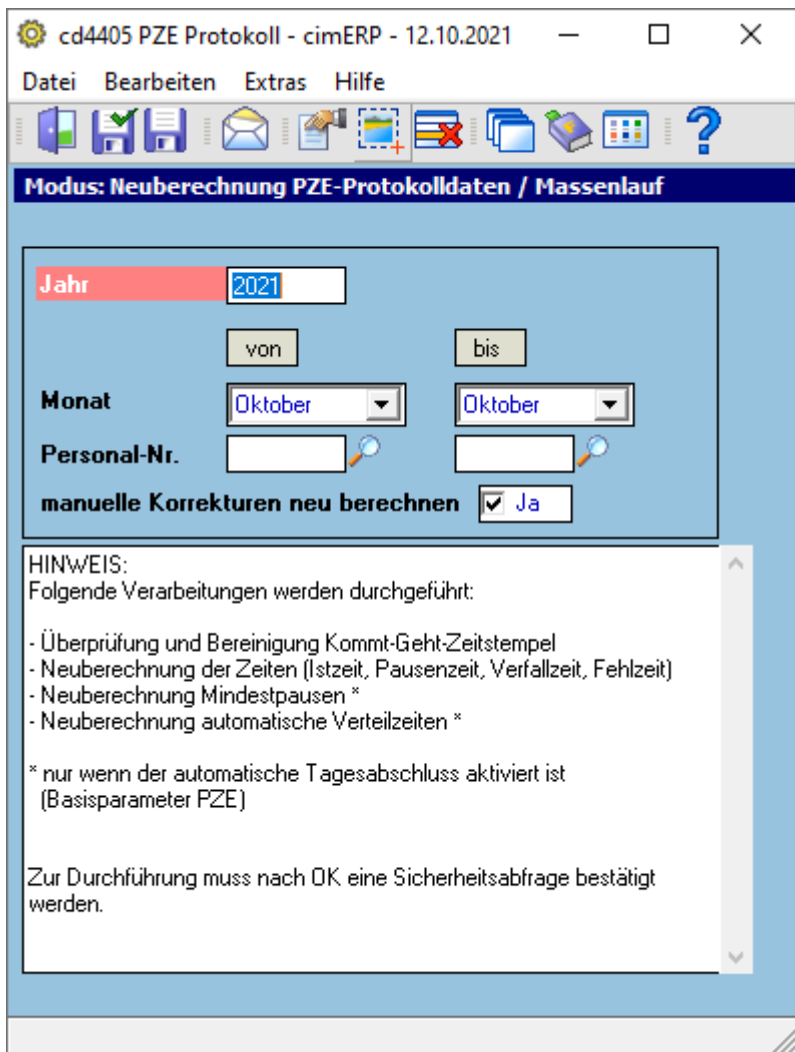
- Überprüfung und Bereinigung Kommt-Geht-Zeitstempel
- Neuberechnung der Zeiten (Istzeit, Pausenzeit, Verfallzeit, Fehlzeit)
- Neuberechnung Mindestpausen *
- Neuberechnung automatische Verteilzeiten *

* nur wenn der automatische Tagesabschluss aktiviert ist (**Basisparameter PZE**)

Zur Durchführung muss nach OK eine Sicherheitsabfrage bestätigt werden.

Wenn in den Basisparameter der Historienführung die entsprechenden Kennzeichen unter PZE/cd4405 aktiviert sind, dann werden die geänderten Werte detailliert pro PZE-Datensatz abgestellt.

Die Ausführung dieses Neuberechnungsprogrammes wird dann ebenfalls in die Historie abgestellt.



Felder

Jahr	Vorbelegt mit dem laufenden Jahr. Kann überschrieben werden.
Monat von/bis	Auswahl der auszuwertenden Monate über Matchcode.
Personal-Nr. von/bis	Personalnummer des (der) Mitarbeiter. Die Personalnummer kann über den Matchcode ausgewählt werden.
manuelle Korrekturen neu berechnen	<p>Mögliche Werte sind:</p> <p><u>ja</u> alle bereits korrigierten/bereinigten Zeiten werden mit in die Neuberechnung einbezogen (default)</p> <p><u>nein</u> alle bereits korrigierten/bereinigten Zeiten werden NICHT in die Neuberechnung einbezogen</p>

Menüpunkte

Datei	Informationen zum Menüpunkt "Datei"
Bearbeiten	Informationen zum Menüpunkt "Bearbeiten"
Extras	Informationen zum Menüpunkt "Extras"
Hilfe	Informationen zum Menüpunkt "Hilfe"

Buttons

Informationen zu den "Buttons"

PZE, cd4405, cdf 4405 10

From:

<http://172.30.2.91/> - **cimERP Online Hilfe**

Permanent link:

http://172.30.2.91/doku.php?id=cimerp:0100_personalzeiterfassung:0020_pze_protokoll:0100_pze_protokoll_neuberechnung

Last update: **12.10.2021 09:27:12**

